



宾士动力
BS POWER



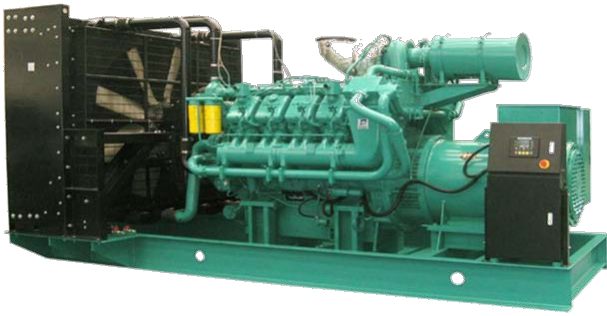
宾士·科克（GOOGOL）柴油发电机组技术参数

型号：BKM1000



广东宾士动力科技有限公司

GUANGDONG BINSHI POWER TECHNOLOGY CO.,LTD..



宾士·科克 (GOOGOL) 柴油发电机组

型号: BKM1000

主要性能特点

采用目前全球最新的发动机技术, 科克发动机的各个系列的产品均代表目前柴油发动机领域的最新前沿技术, 发动机的油耗比、升功率、功率重量比等综合性参数均为目前全世界发动机的最先进水平, 而且产品性能可靠, 体积小, 功率大, 具备强大的综合竞争力。

科克柴油发电机组除水冷机组以外, 还具有适合水源困难, 启动困难的风冷机组的油冷机组产品规格全, 品种多。

结构较紧凑, 体积小, 重量轻性能稳定可靠, 无故障期长达 6500 小时。

一般维护保养易行, 操作使用技术渐为中国客户所熟悉。

重视环保要求, 废气排放污染较低, 可满足欧洲扩北美最严格的排放法规优秀的耐用性。

执行标准

- ◆ ISO3046、ISO8528
- ◆ BS4999、BS5514
- ◆ BS5000PT99
- ◆ AS1359、IEC34
- ◆ UTE5100, VDE053

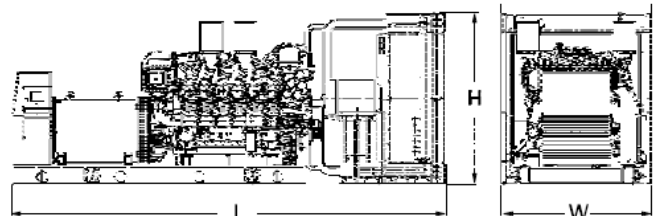


环境条件

环境温度	-20°C~40°C
相对湿度	≤98%
海拔高度	≤1000m

主要技术参数

常用功率	900KW
备用功率	1000KW
额定电压	400V
额定电流	1623.6A
电制	三相四线制
额定频率	50Hz
额定转速	1500rpm
电压调整率	≤±0.5% (稳定) ±15% (瞬态)
频率调整率	≤0.5% (稳定) -7~+10% (瞬态)
电压波动率	±0.5%
频率波动率	≤0.5%
负荷突变电压稳定时间	≤1s
负荷突变频率稳定时间	≤2s
波形失真率	≤5%
起动方式	直流电起动
启动电池电压	24V
开机时间	4~7s
自起动时间	0~30s
功率因数	0.8 (滞后)
噪声	≤105 dB (A)
大修期	18000 小时
机组结构	柴油机、发电机及散热器整体安装在公共的高强度钢底座上, 机组采用一体式结构, 并带电池补偿充电机。



尺寸和重量

长 (L) × 宽 (W) × 高 (H)	4800 × 1900 × 2400 (mm)
干重	8900 (kg)



科克 (GOOGOL) 发动机

型号: PTAA2230G1

主要性能特点

◆缸体:

材料: 含镍、铬、钼、铜等贵金属材料, 为高强度合金铸铁。

机械性能: 热稳定性良好, 抗拉强度良好, 减小发动机的震动和变形量。

◆曲轴

材质: 42CrMOA 合金钢

制作工艺: 采用整体模锻锻造而成, 并采用圆角及轴颈感应淬火处理。

机械性能: 采用整体模锻锻造, 保留金属内部的自然流线, 大幅提高曲轴的强度。

工作寿命: 工作寿命超过 10 万小时, 而且曲轴磨损后还可以磨削配加大瓦继续使用, 不需要更换曲轴, 后续的维修成本非常低, 曲轴价格相当于整台发动机价格的 20%。

◆连杆:

设计: PV 系列的连杆采用目前领先全球的涨断式连杆工艺制造而成。

技术性能: 其精度比传统的连杆提高十倍以上, 其偶件联接的结构大幅提升连杆的耐冲击能力, 提高连杆和连杆瓦的使用寿命。

◆发动机散热器

设计: 采用四个电动风扇对水箱进行冷却, 减少了发动机的皮带轮和皮带等装置。

技术性能: 大幅降低风扇消耗功率, 直接节约更多的燃油, 提高发动机的运行可靠性。

发动机参数

柴油机型号	PTAA2230G1
柴油机原产地及品牌	重庆科克 (中美合资)
额定功率	1000 KW
备用功率	1110 KW
转数	1500 r/min
型式	4 冲程, 直喷式
调速方式	电调
进气方式	涡轮增压, 空空中冷
启动方式	电启动
汽缸数量及排列方式	20 缸 V 型
缸径/行程	170×195 mm
总排量	36.5 L
压缩比	15:1
燃气量	83.25 m ³ /min
排风量	1800 m ³ /min
排烟量	101.75 m ³ /min
排气温度	505°C
机油容量	60 L
冷却水容量 (发动机)	40 L
标定工况燃油消耗率	≤193.52 g/kw.h
标定工况机油消耗率	≤0.5%
噪声	≤100 dB

发动机尺寸

外型尺寸 (长×宽×高)	2250×1389×1162 (mm)
重量	2750 kg



马拉松 (Marathon) 发电机

型号: MX-900-4

卓越的电气性能

- ◆ 稳态调压率 $\leq 0.25\%$
- ◆ 瞬态调压率 $+20\% - 15\%U_n$ ($60\%I_n \cos\Phi \leq 0.4$ 滞后)
- ◆ 电压调节范围 $\geq \pm 10\% U_n$
- ◆ 线压波形正弦性畸变率 $< 5\%$
- ◆ 短路维护电流 $300\%I_n$, 10 秒
- ◆ 非线性负载适应能力强
- ◆ 启动电动机能力强

独特的结构设计

- ◆ 永磁励磁系统 (PMG) 能提供 300% 额定短路电流, 维持 10 秒。没有剩励电压低而建压困难的麻烦。调压器电源由 PMG 提供, 用于非线性负载时调压器与负载相隔离, 大大提高了突减负载和启动电动机的实际能力。
- ◆ 整体凸级冲片转子结构, 通过压铸烧铝将转子铁芯与阻尼绕组连成一体, 磁场绕组采用热固定环氧填充, 有较高的机械和电气强度。
- ◆ 无刷励磁方式, 配有免维护的 DVR2000E+ 数字式调压器, 调压精度达 0.25%。标准特性包含有: 电压调节、稳定性调节、电压/频率低速保护性能可调、三相有效值检测、并联运行、过励保护、过电压保护、电磁干扰抑制功能。
- ◆ 发电机出线箱位于发电机端部, 内部空间宽敞可加装各种元器件。接线方便, 可从各个方向进入进行接线。
- ◆ 励磁机和永磁发电机 (PMG)、旋转整流器安装在轴承盖的外端, 处于接线箱内便于检查和维护。
- ◆ 绝缘等级为 H 级。
- ◆ 发电机为全防护结构, 防护罩、百叶窗保护使用安全。风扇及结构优良, 散热好、热差小, 温度低。
- ◆ 发电机分单轴承和双轴承两种结构。

使用条件

- ◆ 空气温度不超过: 40
- ◆ 海拔高度不超过: 1000 米
- ◆ 如使用条件不符合上述环境, 必须按规定修正功率输出定额。

轴承

MX 发电机使用的轴承是双面防尘滚动球轴承, 一次性润滑, 特殊的高性能润滑脂, 正常使用情况下, $B_{10} > 20000$ 小时。

发电机参数

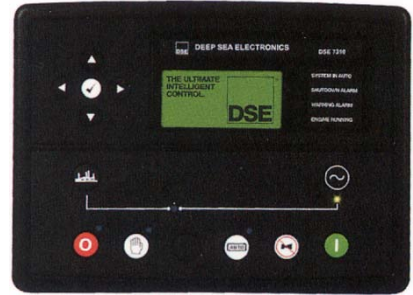
发电机品牌	马拉松 (Marathon)
产地	上海
型号	MX-900-4
额定功率	900 KW/1125KVA
额定电压	400V
额定转速	1500 r/min
额定频率	50 Hz
功率因数	0.8(滞后)
效率	94.8%
稳态调压率	$\leq 0.25\%$
瞬态调压率	$+20\% - 15\%$
电压调节范围	$\geq \pm 10\%$
线压波形正弦性畸变率	$< 5\%$
绝缘等级	H
工作方式	连续 (S1)
防护等级	IP21
调压方式	DVR 自动调压
励磁方式	PMG 永磁励磁
绕组节距	2/3- $(N^\circ - 6)$
超速能力	1875min-1
短路电流	300% (3 倍): 10s
电话干扰	THF 小于 2% TIF 小于 50

控制系统

采用深海 Deepsea 控制模块

工作环境

- ◆ 工作温度: $-20^{\circ}\text{C} \sim 60^{\circ}\text{C}$
- ◆ 相对湿度: 95%
- ◆ 工作电压: DC24V (范围: 18-30V, 耐压: 50V/5mm)



总体功能及特征

- ◆ 控制屏具有体积小、性能可靠、操作简单等优点内部线路清晰、简单、便于检测。
- ◆ 具有自动检测和多种保护功能, 保护油机安全、稳定运行。
- ◆ 多界面显示机组工作及报警状态, 直观清晰。
- ◆ 微电脑控制面板上可设定输入、输出、报警、延时等参数。
- ◆ 维护、手动、自动等多种工作模式。
- ◆ 市电非正常(电压过高、过低、失压)自动启动
- ◆ LCD 液晶显示柴油机的各项参数
- ◆ 发电机组故障保护关机。
- ◆ LCD 报警显示, 声光报警控制输出。
- ◆ 具备手动/自动/三遥功能、市电/发电自动切换开关控制。
- ◆ 支持 RS232/RS485 通讯模块 (MODBUS 协议)。
- ◆ 发电机过压/欠压、发电机低频/高频、发电机转速欠速/超速、低油压、高水温、急停、蓄电池过压/欠压、过电流/短路故障等保护功能。
- ◆ 提供历史状态记录。



可选 Deepsea 并机型模块

全自动并机控制箱

- ◆ 自启动、安全保护、报警
- ◆ 可实现手动/自动并机
- ◆ 自动负载分配
- ◆ 自动无功分配
- ◆ 自动根据负载投入、退出机组。
- ◆ 最多可控制 16 台机组并联。
- ◆ 提供开放式 MODBUS 协议, RS232 及 RS485 通信接口实现监控功能。
- ◆ 具备手动/自动/三遥功能, 电脑监控、实现三遥。
- ◆ 发电机过压/欠压、发电机低频/高频、发电机转速欠速/超速、低油压、高水温、急停、蓄电池过压/欠压、过电流/短路故障等保护功能。



发电机组配置

标准配置

- ◆ 柴油发动机
- ◆ 交流发电机
- ◆ 控制器
- ◆ 开关箱
- ◆ 浮充充电器
- ◆ 发动机驱动风扇 及 40°C环境散热水箱
- ◆ 机组底座
- ◆ 减震块
- ◆ 蓄电池组及电池连接线
- ◆ 独立油箱
- ◆ 消音器、波纹管、弯头
- ◆ 随机工具
- ◆ 随机资料



可选附件

- 水套预热器
- 油水分离器
- 机油预热器
- 标准型集装箱
- 防雨箱
- 静音箱
- 拖车



联系我们

广东宾士动力科技有限公司

电话: 0769-88992216

传真: 0769-82310548

地址: 广东省东莞市寮步镇上屯工业区矿头路尾 36 号

邮箱: 523400