

高炉开工率下滑 原料市场维持弱势 (20140303)

◆ 行情回顾

(1) **焦煤**: 澳洲中挥发硬焦煤跌到岸价 124.25 美元/吨跌 1, 照港澳洲煤到港维持 945, 折合盘面 905。上周山东主流矿下调精煤价格降幅 30 元/吨左右, 山西主焦煤市场成交价大幅下跌降幅在 30-60 元/吨不等。下游焦化厂限产幅度有所扩大, 供给端库存压力大, 山西中小矿开工下滑, 港口到港量减少, 需求持续回落。期现价差回落, 5 月平水, 9 月升水 21 元/吨, 1 月升水 55。

(2) **焦炭**: 神华再次下调 40 引发市场新一轮下跌, 目前唐山主流焦化厂报价暂稳, 市场成交价今日下跌 15, 邢台准一折合盘面价 1250 左右, 盘面 5 月小幅升水, 远月升水较大。基本面方面成本支撑不足预计 3 月继续走弱, 焦炭快速下跌致使焦化厂亏损幅度加大, 大型焦化厂已经有限产趋势, 但相对 2012 年低点, 目前开工率相对偏高。下游需求方面, 受利润及环保影响, 高炉开工率下滑, 粗钢产量环比回落, 钢厂原料主动去库存为主, 焦炭价格压力较大。

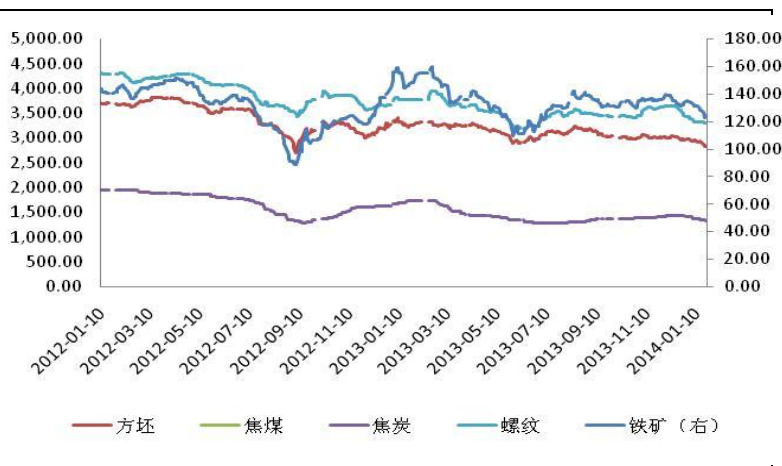
(3) **钢材**: 今日唐山钢坯 2870 涨 10, 钢材现货市场北方小涨南方维持弱势, 上海 3150 元/吨持稳, 杭州 3330 跌 10, 天津 3140 涨 10。受天气影响, 终端开工恢复缓慢, 钢材社会库存及钢厂库存被动增加, 均高出去年同期水平。

◆ 小结:

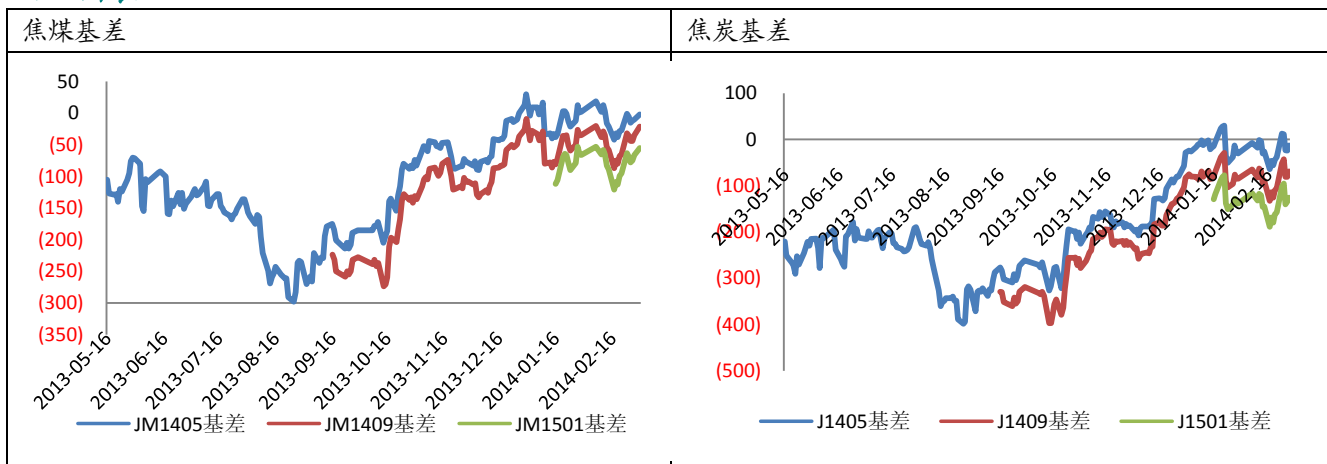
目前产业链的压力逐步转移到最上游的炼焦煤市场, 周末炼焦煤跌幅较大。中有焦化厂短期内利润较差所有限产, 但一旦煤炭下跌, 成本下滑, 焦化厂减产不具有连贯性, 往往成为煤焦钢产业链中最弱的环节。唯有依靠终端需求回暖。但目前下游钢材市场压力依然较大, 库存较高, 天气使得工地开工恢复缓慢。后期关注终端去求及上游煤矿生产情况。空单继续持有。

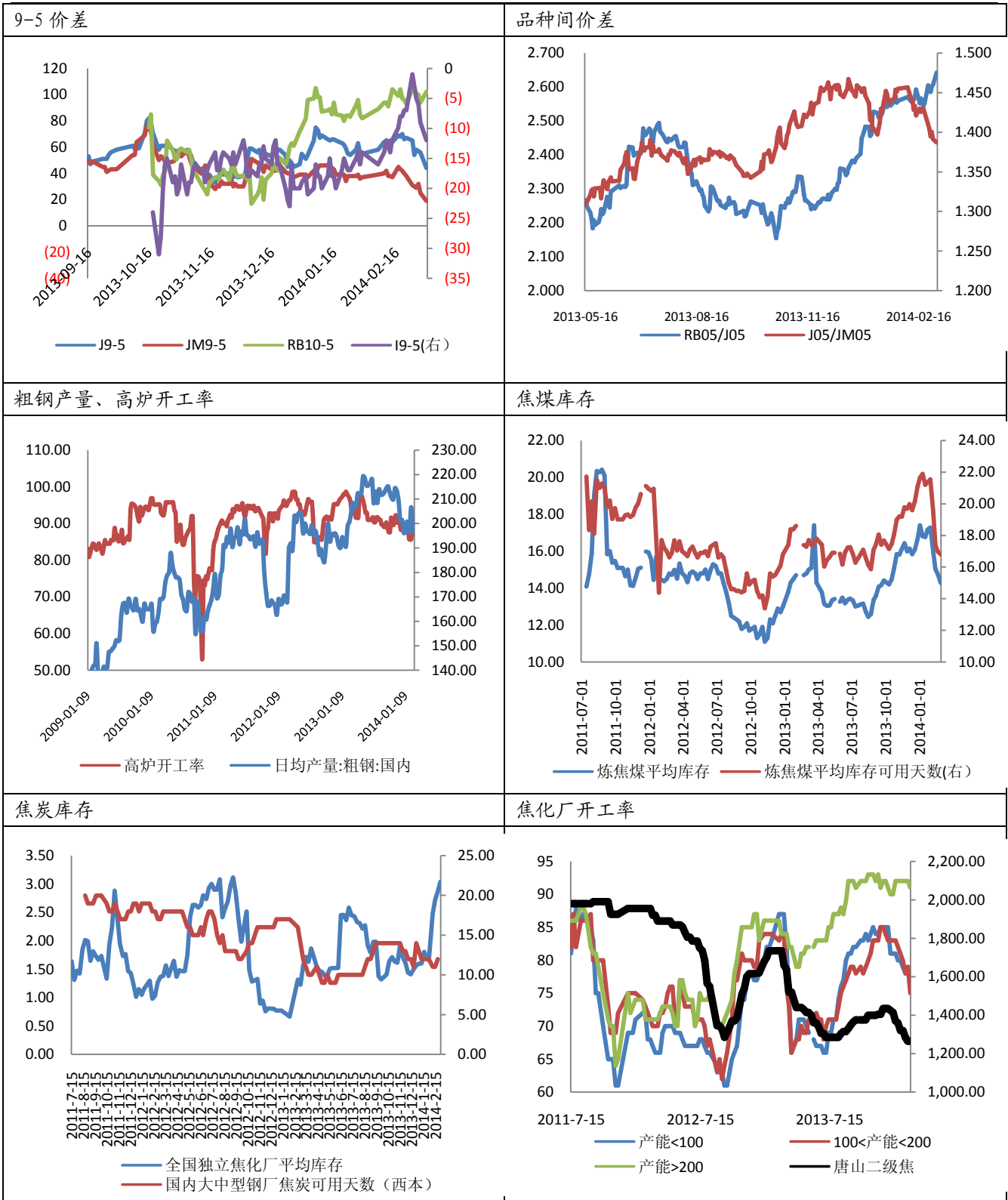
◆ 主流报价

品种	最新报价	涨跌
唐山焦煤出厂价	945	0
澳洲主焦煤库提价	1010	0
日照港澳洲煤	945	0
天津港准一级焦平仓价	1325	0
唐山二级焦到厂价	1250	-15
唐山方坯	2870	10
上海三级螺纹	3150	0
天津三级螺纹	3140	10
秦皇岛 5500 大卡	545	0



◆ 图表





撰写：
新湖期货研究所 付得玲
电话：0571-87782536
E-mail: fudelin@xhqh.net.cn

请认真阅读文章最后免责条款