

合格证

TOTO

使用说明书

使用产品前请仔细阅读本
使用说明书，并保留备用。

化妆镜

LMCW601W系列 LMCW601M系列

LMCW601K系列 LMCW601B系列

LMCW751W系列 LMCW751K系列

本产品经检查判定合格

执行标准：Q/TGCQ 8-2015

产品型号：见包装箱上的标签

产品名称：见包装箱上的标签

生产日期：见包装箱上的标签

组装工厂：东陶机器(广州)有限公司

电 话：(020) 34764020

厂 址：广州市番禺区南村镇兴南大道715号

东陶(中国)有限公司

全国售后服务电话：800-820-9787(固定电话)

400-820-9787(手机用户)



扫描二维码，
服务预约，方便快捷

销售商：东陶(中国)有限公司

地 址：北京市朝阳区光华路1号 北京嘉里中心北楼1915室

网 址：www.toto.com.cn

各部名称.....	1
使用条件和废弃处理.....	2
安全上的注意.....	3
使用上的注意.....	3-4
维护和保养.....	5

使用

报修前的确认.....	5
定期点检的项目.....	5
有关甲醛的注意事项.....	5

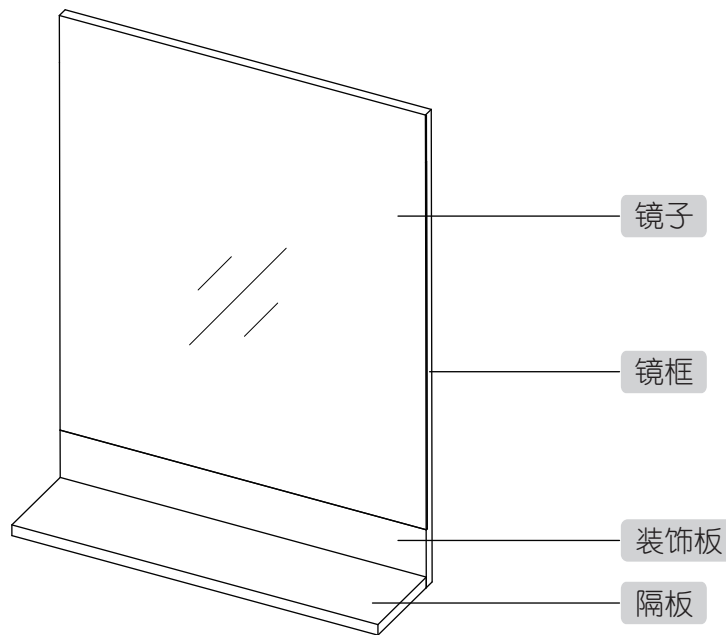
保养

产品保修卡.....	6
合格证.....	7

其它

各部名称

本产品具有置物，成像功能



式样		
产品型号	LMCW601W/K/M/B系列	LMCW751 W/K系列
产品材质	人造板	人造板
产品尺寸	宽度×纵深×高度 600mm×16mm×800mm	宽度×纵深×高度 750mm×16mm×800mm
产品重量	6.5 kg	8 kg

产品保修卡

用 户	
销售安装店	
购 买 日	
保 修 期	自购买日起，保修期为1年

- *若上栏内容未记全，该保证书将视为无效。因此请用户购买时对记入内容进行确认。
- *本产品保修卡中的保修项目仅限于保证书中所约束的免费维修项目进行维修。
- *在保修期间，若产品发生故障（漏水、渗漏），请用户向销售店或安装店出示本保证书及购买发票、提出修理要求。

免费维修规定

1. 保修期间，在用户正确按安装说明书、不干贴等指示，使用本公司产品的情况下，本公司将对有故障产品进行免费维修。
2. 在保修期内发生损坏需要得到免费维修时，请持本保证书和购买发票委托安装店或销售店办理。
3. 在保修期内，下面所列场合的维修为有偿维修。
 - ① 使用不当或私自进行的不当修理及改造所造成的故障及损伤。
 - ② 安装施工时的不注意或过失造成的故障及损伤。
 - ③ 安装后又拆移等原因造成的故障及损伤。
 - ④ 超出使用范围以外的场合下使用本产品所造成的故障及损伤（如家庭用商品作为业务上商品使用）。
 - ⑤ 沙粒或污物等造成的损伤。
 - ⑥ 由于日常的维护保养不当造成的肮脏、电镀部分生锈等不良。
 - ⑦ 由于火灾、地震、水灾、雷击及其他天灾、公害、气害（液化气）、盐害及异常电压、使用指定外的电源（电压、频率）等原因造成的故障及损伤。
 - ⑧ 本保证书没有指定的场合。
 - ⑨ 本保证书中用户姓名、销售店、安装店、购买日期未填写的场合。
 - ⑩ 不能出示购买发票的场合。
4. 本保证书仅适用于中国国内。
5. 本保证书丢失不补，请顾客妥善保管。

维护 and 保养

为了长时间保持产品美观，请每天做好保养工作。

产品的维护

- 产品沾上污物时，请用拧干的湿抹布擦拭。然后在沾有清水的湿布上滴上少量的中性洗涤剂进行擦拭，再用干布擦干。
- 稀释剂、挥发油等溶剂，清洁剂和尼龙刷，厕所、浴室、瓷砖用的洗涤剂、盐酸类洗涤剂，会对产品造成损伤，请避免使用。另外，酸性、碱性洗涤剂会使铝制部件变色或变质，所以请禁止使用。



报修前的确认

现象	需要调查的事项	处理方法	检查基准
镜体倾斜	墙固定金具是否都在水平位置？	请取下镜体，请确认固定金具	固定金具水平
隔板松动	检查安装时是否少装零部件？ 固定螺丝是否拧紧？	请检查是否有零件遗漏 请确认并拧紧螺丝	无少装部件 不可拧动

定期检查的项目

为了安全、舒适地使用本产品，请定期检查以下项目。

- 确认化妆镜的墙固定及各部材是否有松动
松动会导致各部材的破损和脱落及人员意外伤害。
- 墙固定损坏会导致化妆镜本体发生松动，请速联系维修人员前来修理。

有关甲醛的注意事项

请顾客放心使用，TOTO产品完全符合GB 18584-2001内容的规定。E1级 ($\leq 1.5\text{mg/L}$)
为了能舒适的使用本产品，请您做好以下几点：

- 新建或改建后不久的场合，请注意室内通风良好，因为甲醛会随着温度的上升而释放。
- 当室温高时，室内通风良好或使用拧干的湿抹布擦拭柜体内侧，会减少甲醛的释放量。
- 平时也要保持室内通风良好，另外，温度高的夏天或长时间处于封闭状态后，请注意室内通风。

使用条件和废弃处理

1. 浴室内使用。
2. 如果您需要废弃本产品，请勿将其作为一般生活垃圾处理，请依照法规经由独立的回收体系进行合适的处理、恢复和回收。

安全上的注意

- 在使用前，请认真阅读安全上的注意事项，正确使用本产品。
- 儿童如需使用时，请在家长的监护下使用。
- 下记注意事项是安全相关的重要内容，请务必遵守。
- 使用说明书看完后，请保存到经常看到的地方。

标识	含义
警告	如果无视此标识而错误操作时，有造成人身重伤或死亡的可能。
注意	如果无视此标识而错误操作时，有造成人身伤害或财产损失的可能。

标识	含义
	此图表示不可行，【禁止】之意
	此图表示必须【强制】实行的内容

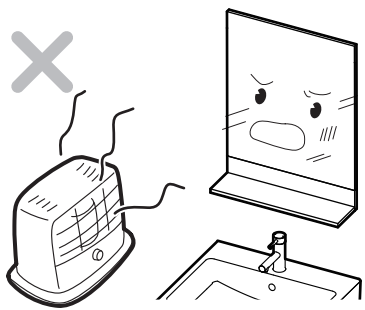
- 客户自行安装的配套电器、使用器具等，请必须遵守其自附的使用说明书和产品上的标识事项。

注意	
不要使用蛮力去按压和敲击镜子 镜子破损会导致受伤	
晶体隔板上请勿放置5KG以上的重物 会导致各部破损及人员损伤	
禁止悬挂重物及人为掰动镜体 会导致破损和受伤	

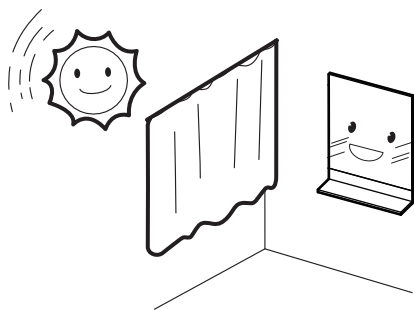


使用上的注意

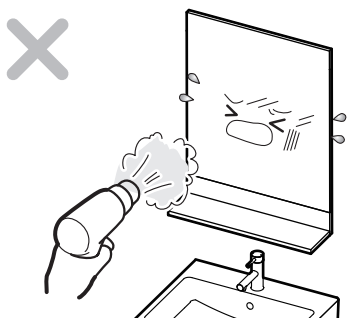
避免加热器放置在产品旁边
可能导致变形、变色。



避免阳光直射
可能导致变形、变色。



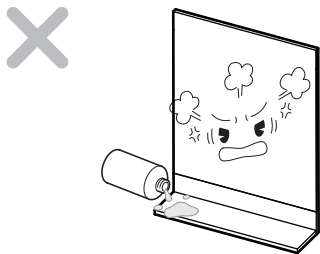
不要用吹风机吹化妆镜
可能导致变形、变色。



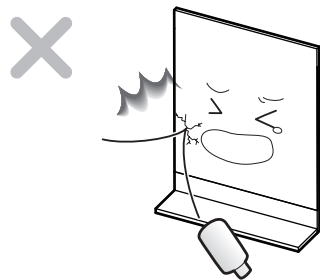
不要向化妆镜上泼水
可能导致镜子及各部材损毁



不要在化妆镜上涂抹化妆品
可能导致变色、损坏。
如果涂抹了化妆品，请马上清除干净，
因为化妆品可能含有酸碱成分。

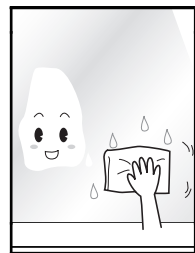


不要用硬物撞击镜子
可能导致镜子破损。

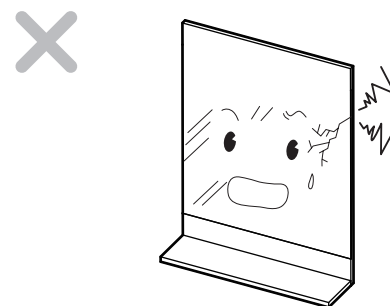


使用上的注意

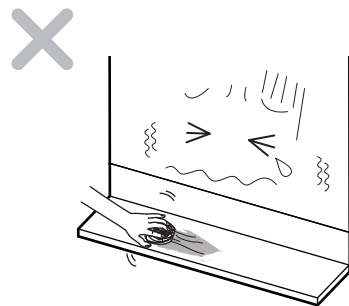
镜子表面有水时请用干抹布擦拭
避免镜子被腐蚀。



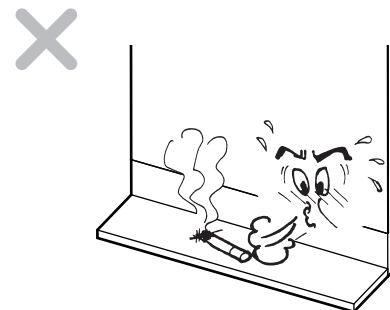
化妆镜有破损时不要继续使用
可能导致破损及伤害。



不要用钢丝球等坚硬洗具洗刷隔板
可能会导致划伤、破损。



不要将点燃的烟头放置在隔板上
会导致部材变色及破损。



禁止使用以下洗剂
可能会导致变色、破损、腐蚀。



不要在隔板上放置发夹、剃须刀片等物品
可能会留下锈迹，隔板可能会划伤

