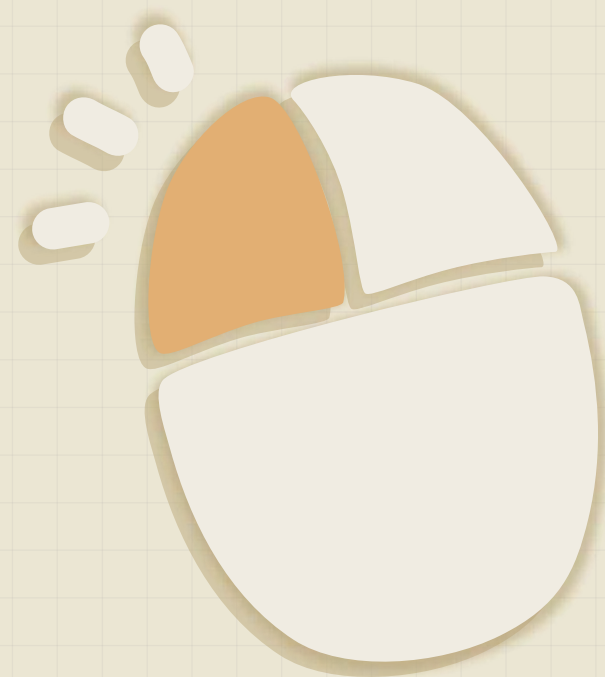


你一定用得到的 數位便民服務



勞動部勞工保險局

BUREAU OF LABOR INSURANCE, MINISTRY OF LABOR



1. 線上試算、查詢好方便



2. 線上預約取件免排隊



**3. 官網FAQ常見問答集
解答好快速!**



4. 勞動保障卡&郵政金融卡，查詢好好用!



**5. 勞保局行動服務APP
查詢資料一手通**



**6. 繳費方式任你選，
繳款好便利!**



**7. Facebook粉絲頁和部落格
掌握資訊最犀利!**



1. 線上試算、查詢好方便



透過**自然人憑證**可在勞保局網站查詢下列資料，24小時不打烊喔！

勞工保險

投保資料及
年資查詢

保險給付試算

請領資料查詢

育嬰續保期間
補發繳款單及
應繳保費查詢

職業工會及
漁會個人欠
費查詢

國民年金

應繳保費查詢

已繳保費查詢

請領資料查詢

保險年資查詢

勞工退休金

個人專戶查詢



點選前往：
勞保局e化服務

點選前往：
查詢步驟教學

點選前往：
網路查詢操作手冊



2. 線上預約取件免排隊

上網申請日次日起5日內的預約取件服務，省去排隊等候時間！提供索取資料有…

-個人-

勞保投保資料表

勞退個人專戶明細

-投保單位-

勞保單位名冊

勞退繳費證明

勞保計費清單

勞退名冊

勞保繳費證明

小提醒：資料填完後列印領據單並用印，攜帶印章及證件才能領取！

點選前往：
網路預約取件系統



3. 官網FAQ常見問答集 解答好快速!

-FAQ 一次閱讀大家常問的問題-



勞工保險局網站FAQ問答集依照各業務種類，分別整理了民眾常問的問題，省去找資料的爬文時間!

點選前往：
FAQ常見問答

-訂閱電子報 隨時掌握重要知識-



定期每月整理主題推廣業務、熱門話題及勞保最新訊息!

點選訂閱：
勞保局電子報



4. 勞動保障卡&郵政金融卡，查詢好好用！

使用郵政金融卡或勞動保障卡，到郵局及銀行ATM，就可以查詢個人投保資料以及勞退個人專戶資料囉！

勞動保障卡 查詢管道

- 土地銀行ATM
- 台新銀行ATM
- 玉山銀行ATM
- 台北富邦銀行ATM
- 第一銀行ATM

*勞動保障卡須到上述銀行事先申請喔！

點選前往：
勞動保障卡更多資訊

郵政金融卡 查詢管道

各地郵局ATM皆可

*須先到郵局填寫勞保局資料查詢服務同意書！



點選前往：
郵政金融卡更多資訊



5. 勞保局行動服務APP 查詢資料一手通 (1)

APP 支援三種系統，掃描QRcode就可進入下載頁面。



IOS 版



Android 版



Windows Phone 版

(勞保局 e 化服務系統)

- 下載前記得到 <https://edesk.bli.gov.tw/na/> 註冊喔 -

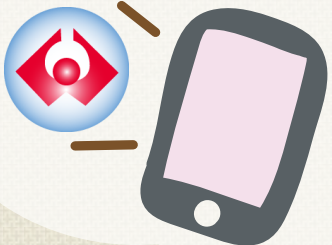
1 建立帳號

使用自然人憑證登入
並註冊帳號密碼

2 帳號啟用

依照系統要求線上
啟動帳號

3 下載APP



4 認證裝置

在 e 化服務系統選擇
「產生裝置認證碼」
，透過 QR-Code 及認
證碼認證裝置。

認證後，就可以在
手機上使用 APP 啦。



5. 勞保局行動服務APP 查詢資料一手通 (2)

可使用預約取件、個人查詢、服務據點查詢
三大服務項目，透過手機一手掌握！

個人查詢 提供查詢服務項目

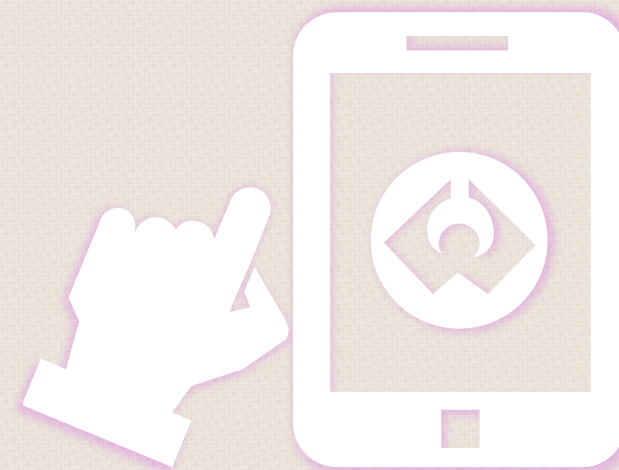
投保資料查詢

勞工退休金
個人專戶查詢

給付試算

給付案件之辦
理情形及明細

個人欠費



點選了解：
勞保局行動服務APP更多資訊



6. 繳費方式任你選， 繳款好便利！

勞就保/勞退/國保繳費單提供三種繳費方式，
投保單位及個人可以選擇方便的方式繳費！

1. 自動轉帳代繳 (銀行/郵局)
2. 代收機構繳費 (銀行/郵局/四大超商…等)
3. 網路銀行/網路ATM繳款

點選了解：
勞保轉帳代繳及代收機構

點選了解：
勞退轉帳代繳及代收機構

點選了解：
國保轉帳代繳及代收機構

點選了解：
網路銀行/網路ATM繳費



7. Facebook 粉絲頁和部落格 掌握資訊最犀利!

- 勞工保險局 Facebook 粉絲頁 -

- 在 Facebook 搜尋 **勞工保險局**，代言人小葵家族每天都以生活故事提供大家正確的勞保/國保等知識喔!
- 獨家**花葵記事曆**檢索功能，依照勞保、就保、職災、退休等分類整理，利用關鍵字搜尋，幫助大家更快找到重點!

- 勞工保險局小花葵部落格 -

針對不同業務項目整理專文，以最為精簡的圖文方式讓你快速掌握各主題重點!

點選前往：
勞工保險局FB粉絲頁

點選前往：
勞工保險局小花葵部落格

