

# 宏观利空 黑色集体下行 (20140220)

## 行情回顾

(1) **焦煤**: 澳洲中挥发硬焦煤跌到岸价 126 美元/吨持稳, 照港澳洲煤到港维持 945, 折合盘面 905。煤矿出货不顺畅, 港口库存维持在高位, 下游焦化厂和钢厂库存经过春节消耗之后明显回落, 平均可用天数下滑 2 天至 17 天。期现价差 5 月升水 28, 9 月升水 68 元/吨, 1 月升水 99。

(2) **焦炭**: 港口库存维持在高位, 焦化厂库存春节后明显攀升, 山西焦化厂库存压力大, 下游钢厂库存回落明显, 目前可用天数 11 天, 中偏低, 随着粗钢产量增加, 钢厂开工率上行, 预计 2 月下旬需求有望回暖。供给方面中小焦化厂开工率回落, 大型焦化厂正常生产。河钢下调一级焦采购价 30, 到站基价 1370, 目前已经下跌至去年 7 月份低点。焦炭这波下跌之后, 焦化厂基本没有利润可图, 预计继续限产, 随着需求好转以及焦化厂限产, 预计焦炭弱势企稳。目前河北仓单成本 1340, 5 月平水, 9 月份升水 60。

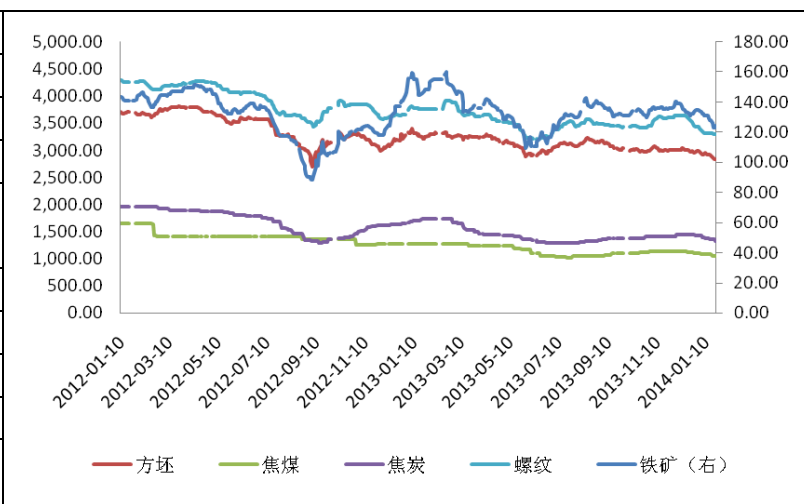
(3) **钢材**: 今日唐山钢坯 2870 降 20, 现货下跌, 上海 3190 元/吨跌 20, 杭州 3360 跌 20, 天津 3170 持稳, 5 月升水 114, 10 月升水 210。

## 小结:

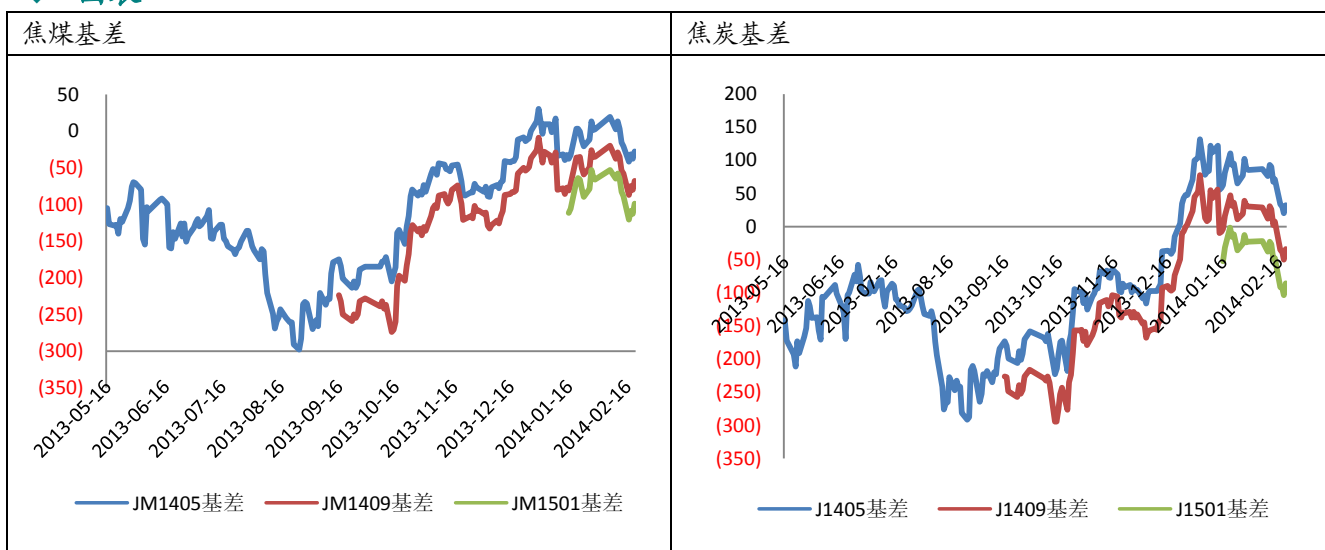
随着现货下跌, 焦化厂利润为负, 将继续加大限产力度, 下游粗钢产量回升给市场以信心, 目前供需结构较 1 月份好转, 但随着焦化厂减产, 焦煤依然偏弱。今日受汇丰指数回落并创 7 个月新低影响, 市场信心回落, 建议短期观望。

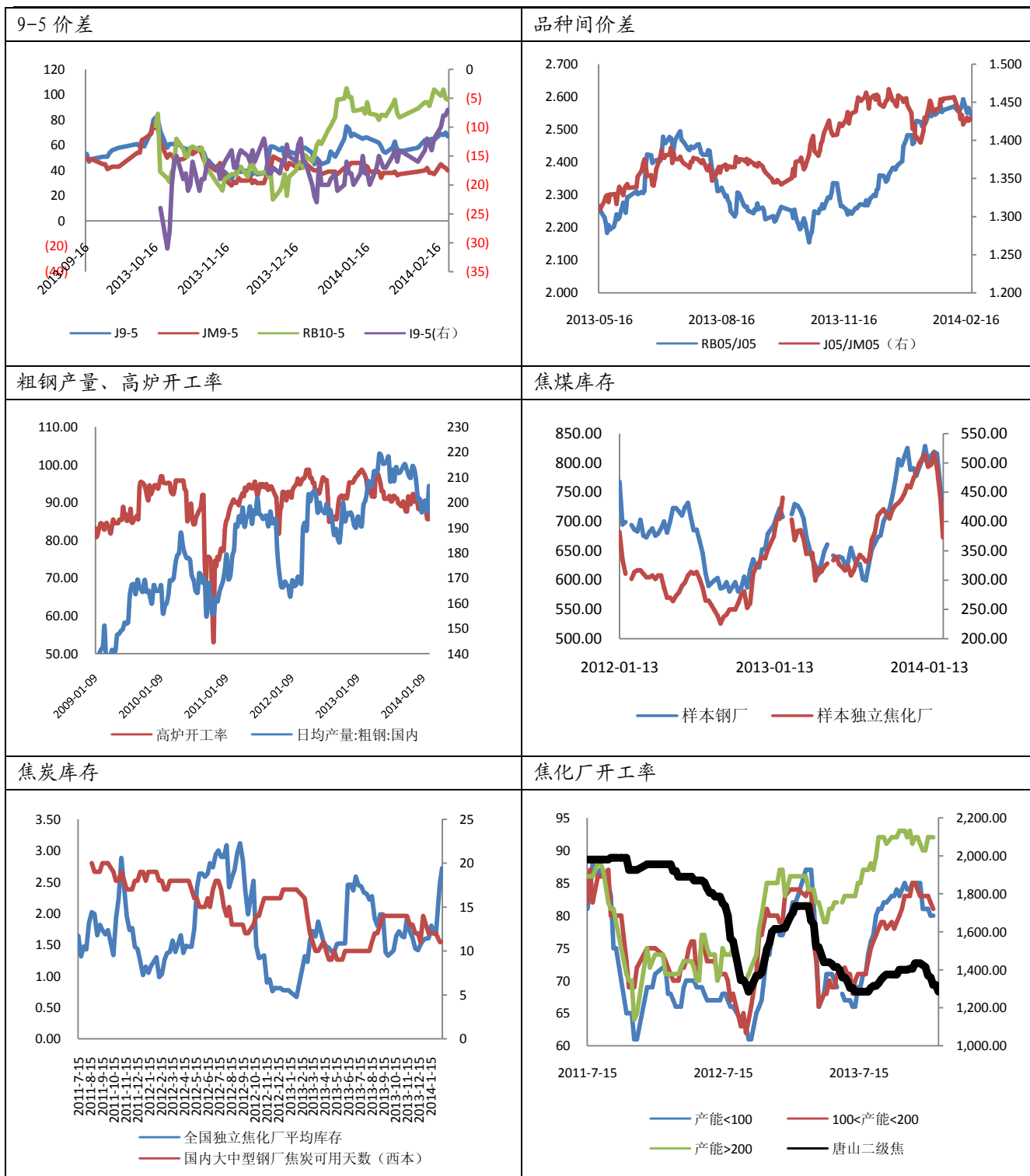
## 主流报价

品种	最新报价	涨跌
唐山焦煤出厂价	995	0
澳洲主焦煤库提价	1010	-40
日照港澳洲煤	945	0
天津港准一级焦平仓价	1355	0
唐山二级焦到厂价	1280	0
唐山方坯	2870	-20
上海三级螺纹	3190	-20
天津三级螺纹	3170	0
秦皇岛 5500 大卡	540	+5



## 图表





撰写：  
新湖期货研究所 付得玲  
电话：0571-87782536  
E-mail: fudelin@xhqh.net.cn