

拍卖公告

兴化市人民法院将于2014年4月1日10时至2014年4月2日10时止(延时的除外)在该院淘宝网司法拍卖网络平台上(网址: http://sf.taobao.com, 户名:兴化市人民法院)进行公开拍卖活动,现公告如下:  
**拍卖标的:**座落于兴化市合陈镇卜寨村昌合路北侧商住楼402室,建筑面积130.1㎡,砖混结构,毛坯房,有一8㎡的车库,鉴定价值247200元。土地使用权证号:兴国用(2011)8706。  
**预展时间:**2014年3月13日起至4月1日(正常工作时间内)接受咨询,有意者请与委托法院联系统一安排看样。

凡具备完全民事行为能力的公民、法人和其他组织均可以参加竞买。  
拍卖的详细情况请登录兴化法院淘宝网司法拍卖平台,仔细阅读  
拍卖信息,也可在“人民法院诉讼资产网”上查询。(www.mfyszc.gov.cn)  
**电话:**0523-83329519、18861054671(赵法官)  
**地址:**兴化市人民法院执行局(兴化大道8号)

兴化市人民法院  
2014年3月10日

藤艺家具的优缺点及保养

**文章导读:**藤艺家具的柔软性充分体现在不规则和曲线形状的美态上,是传统家具以外的另类选择,在这炎炎的夏日里,藤艺家具也是比较受欢迎的一类家具,下面我们一起来了解一下藤艺家具的优缺点。

藤艺家具是世界上最古老的家具品种之一,其最早的年代可追溯到公元前2000年。藤艺家具在我国也有着悠久的历史,经过历史沉淀,藤艺家具能够保留至今,就能够说明其存在的价值和优势。到了现代,藤艺家具不论在选材还是外观设计上都发生了很大的变化,但是其舒适美观的优点是没有变的。下面我们一起来了解一下藤艺家具的优缺点。

藤艺家具简介:

家具从远古经历到现在,不论在选材还是外观设计上都发生了很大的变化,而藤艺家具是世界上最古老的家具之一,在经历了众多的变迁和优胜劣汰之后依然保留了下来。很久以前我们的祖先就用藤枝切割成极薄而扁的藤条,将其编织成各种图案的椅背、柜门等。现在越来越多的藤条编织家具出现在我们的生活起居中。藤艺家具色彩朴实,风格清新,在融入了现代化的设计后,更加的轻巧耐用,拥有流畅的线条,给整个居室带来了朴素自然的气息。

藤艺家具的优点:

藤是一种天然的材料,具有坚固轻巧,不怕挤压,柔顺有弹性等优点,用它制作而成的藤艺家具也非常的结实耐用。现代

的藤艺家具主要是利用竹藤弯曲而成,通过各种不同的编织手法和技巧来组成不同的花纹图案,在外形上改变了以往简陋粗糙的框架,更加的精致优美。

在所有的藤艺家具中,客厅家具是藤艺家具中最具风格的家具。用藤芯编织而成的客厅家具,在造型和色彩上都展现了古朴的工艺之美,线条流畅,触感细腻柔和;餐厅家具更加讲究构造和色彩的搭配,用粗藤所制作的桌椅更具有时代气息,给人感觉结实而圆润。藤制书房家具在造型上往往更加的清新美观,带软垫的藤座椅搭配简约的小书架、落地书柜,十分的协调美观。

藤艺家具具有健康环保、自然清新,还兼具了透气性好、舒适实用、不易发霉、容易清洗、环保、抗紫外线等特点。

藤艺家具的缺点:

1、不宜长期浸水或高温烘烤;使用中要严格远离利器;搬运家具时应托底挪动,不能生拉硬拖;家具摆放应保持水平,反之容易变形;不要在藤艺家具上蹦跳;

2、受季节的变换影响大;

3、使用年限短,使用时间年久,可能会产生少量包藤的部位松散。

藤艺家具的保养:

1、由于藤艺家具的选材特别,因此要避免阳光的直射,防止藤料褪色变干,长时间的暴晒还会容易产生变形、弯曲、开裂的现象。

2、不要让藤艺家具靠近火源,以免发

生意外。

3、由于藤艺家具的编织制作方法,因此表面藏灰的地方较多,一般的清洁可以用吸尘器先吸一遍,然后用湿布擦一遍,还可以用软毛刷由里到外先将灰尘擦去,然后用湿布,最好是软抹布将其擦干净就行了。

4、藤艺家具使用一段时间后需要用淡盐水对其进行去污,同时还能加强其柔韧性。家具翻新可以在清洁干净的基础上用砂纸打磨藤器家具的外藤架,再加上一层光油保护,即可焕然一新。



地暖消费观(一)

目前地板市场中的品牌和系列林林总总,为解答众多读者心中的疑惑,让大家正确选购和使用地暖地板,记者总结了当前地暖地板消费中的几大错误观点:

**错误观点1:**只要是地板都可以用于地暖“这种地板可以铺在地热供暖系统上面吗?”在装修新居时,很多消费者都曾有过这样的疑问。对此,很多导购员都会回答:“绝对没问题,这就是地热专用地板。”有的地板商家会搬出用户实例,有的还拿出检测报告,来打消顾客心中的疑虑。一款质量合格的地热地板,一定要满足以下几个要素:地暖传导性、尺寸稳定性、环保性、使用耐久性。目前,国内地板行业正在研究制定相关的标准,量化上述的几个要素,同时还会制定地板铺设与保修期内的质量检验规范,让地热地板的铺设、维护也能量化起来。

**错误观点2:**标称“地热专用地板”最适用于地板市场中,可以用作地热供暖的地板不仅种类繁多,名称也很乱,比如“抗热地

板”、“地热地板”、“耐热地板”、“抗地热地板”等,叫得最多的则是“地热专用地板”。很多地板都号称“地热专用地板”,其实这种说法不科学、不贴切,眼下地热供暖系统正处于蓬勃发展的时期,“地热地板”的正确定义应该是:适用于地热供暖系统铺设的木地板,并可以通过表面散发热量。

**错误观点3:**地板越厚保温性能就越好。木地板的厚度是决定其脚感是否舒适的重要因素,所以,许多消费者在选购木地板时,都要求厚度至少12毫米。在选购地热地板时,很多消费者同样依据这个方法来选择。木材属于热的不良导体,如果地板的厚度过厚,就不利于使热量通过地板传导至表面,而是都消耗在传导过程中了。另外,地板过厚还容易使地板的上下表面温差过大,“热胀冷缩”导致地板变形。

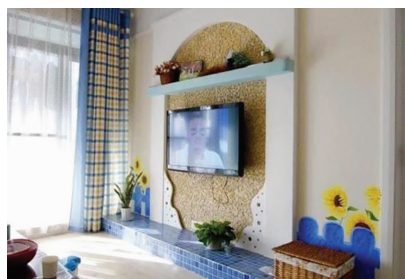
**错误观点4:**较宽的地板更适合地热采暖。许多新居面积较大的消费者在选购木地

板时,为了达到更好的装饰效果,也为了彰显自己的身份,往往会挑选尺寸规格较大的地板,有些较宽的地板宽度可达18厘米。即使不采用地热供暖,在日常装修中,设计师也大多不建议用户选购规格较大的地板,以免地板受潮出现离缝或者翘边现象。在给地板加热的情况下,水分散发很快,更容易出现离缝或翘边现象。

**错误观点5:**铺装地暖地板必须用铝膜地垫“地热必须使用铝膜地垫”的说法是最典型的误导消费。实践早已证明,地热供热系统中,热量的传递主要是靠辐射,其次是空气对流,最后才是热传导。如果地热地板下面多了一层铝箔,就会形成热反射。另外,在保持地暖表面温度相同的情况下,带铝膜的泡沫垫热阻更大,普通泡沫垫的热阻反而小,更有利于热量从地板传导至表面。因此,用户在选购地暖地板时,应该选择普通泡沫垫,或者热阻小、耐湿耐腐蚀性能好的材料来做垫层。

蓝色梦幻海洋风格装饰 搭配出清新脱俗的小居

海洋风格的家居总能给人无限遐想,蓝色梦幻的空间、神话一般的境界,也迎合了都市人的生活状态:总不满足于那一次次短暂的旅行,而是想把好心情一同带回家。下面小编和您一起去海洋风格的家居装饰去体验一下。



1.一个好的装修风格,不仅来源于基本装饰和搭配,更源于细节装出来的韵味。如此阳光明媚的客厅,家中的主色调运用

了地中海风格中的蓝、白两种色彩,身处其中很温暖。方格沙发和布艺搭配,甜美的向日葵手绘图案在蓝白两色的映衬下,再搭配格子窗帘的点缀,就像享受爱琴海的悠闲度假时光。后期的家具与配饰搭配,在空间中更是发挥了画龙点睛的作用。



2.餐厅区域,手绘的背景墙配上白色的餐桌,很清新的感觉,好像推开窗就能看见大海的美丽。白色的餐厅桌椅,加上蓝

黄相间的坐垫,看上去是不是很清新。桌椅上的黄蓝色的布艺格子坐垫,使就餐氛围如此的舒适和谐。



3.书房的整体感觉非常的棒。位置阳光明媚,加上蓝白家具与整体搭配上,很简单得体。

金口碑 品牌榜  
《兴化日报》荣誉推荐

Laomi 中国移门十大品牌  
拉迷 移门·衣柜  
地址:时代国际家居广场一楼西区011号  
电话:0523-82316909 15295267199

美涂士漆 中国驰名商标  
健康才是硬道理  
兴化总经销:金三角漆区A1号  
电话:83224337 1385268882

莫干山非醛地板  
采用玉米淀粉打造的好地板  
地址:兴化市江浙广场西大门内向东第一个南北巷内  
电话:0523-82326226 15052357633

顾家家居  
国家体育总局训练局合作伙伴  
兴化专卖:  
江浙广场西大门内(二楼)  
电话:82999008

徐家地板·木门  
SOCAR FLOORING · WOODEN DOORS  
中国驰名商标·中国防潮地板王牌  
地址:兴化时代家居广场一楼西区006号  
电话:0523-82316908 15295267199

水王星 来自台湾 影响世界  
WATKING STAR 器 Impact on world from Taiwan  
台湾·饮用水优化专家 你一定喜欢!  
·20年专业饮用水优化经验 ·全球饮用水优化领导品牌  
·60余项全球顶尖直饮水技术专利拥有者 ·台湾原装进口·品质保证  
地址:兴化市板桥西路81号(城市宫对面)  
电话:83168150 18651177900

期待 您的加盟  
招商热线: 13852894777  
18861061215