

NVIDIA® 顯示卡

使用手冊

Rev. 107

版權

© 2018 GIGABYTE TECHNOLOGY CO., LTD

GIGA-BYTE TECHNOLOGY CO., LTD. (“GBT”) 版權所有。未經 GBT 書面許可，不得以任何形式複製 或散播本手冊的任何內容。

商標

本手冊所有提及之商標與名稱皆屬該公司所有。

注意事項

顯示卡上的任何貼紙請勿自行撕毀，否則會影響到產品保固期限的認定標準。在科技迅速的發展下，此發行手冊中的一些規格可能有過時不適用的敘述，敬請見諒。在此不擔保本手冊無任何疏忽或錯誤亦不排除會再更新發行。手冊若有任何內容修改，恕不另行通知。

Rovi Product Notice:

This product incorporates copyright protection technology that is protected by U.S. patents and other intellectual property rights. Use of this copyright protection technology must be authorized by Macrovision, and is intended for home and other limited viewing uses only unless otherwise authorized by Macrovision. Reverse engineering or disassembly is prohibited.

目錄

1. 簡介	1
1.1. 系統需求	1
2. 硬體安裝	3
2.1. SLI 安裝	4
3. 軟體安裝	5
3.1. 安裝驅動程式及工具軟體	5
3.1.1. 安裝顯示卡驅動程式及 AORUS ENGINE	5
3.1.2. GIGABYTE AORUS ENGINE	10
4. 疑難排除	12
5. 附錄	13
5.1. 管理聲明	13

1. 簡介

1.1. 系統需求

- 硬體
 - 搭載一個或以上 PCI Express x16 插槽的主機板
 - 2 GB 以上的記憶體(建議使用 4GB 以上)
 - CD-ROM 或 DVD-ROM 光碟機
- 作業系統
 - Windows® 10
 - Windows® 8
 - Windows® 7

※ 此顯示卡由許多精密的積體電路及其他元件所構成，這些積體電路很容易因為遭到靜電影響而損壞。所以請在正式安裝前，做好下列準備：

1. 請將電腦的電源關閉，並且拔除電源插頭。
2. 拿取顯示卡時請儘量避免觸碰金屬接線部份，最好能夠戴上防靜電手環。
3. 在顯示卡未安裝前，需將元件置放在靜電墊或防靜電袋內。

請注意，顯示卡上有許多敏感的電子元件很容易因為接觸到靜電而損壞，所以除非您要開始安裝顯示卡，否則儘可能不要將顯示卡從防靜電袋中取出。欲從防靜電袋中取出或安裝顯示卡時，必須在已接地的防靜電墊上。安裝人員必須手戴靜電護腕，並且與防靜電墊在同一點接地。裝載運輸過程中，容易造成損壞。安裝前請先檢查顯示卡的包裝袋是否有明顯的損壞，確認無誤後再行安裝。

☛ **注意：如發現顯示卡有明顯損壞，請勿接上電源！**

☛ **如欲更改BIOS版本，請使用技嘉科技所發出的正式BIOS，使用非技嘉科技之BIOS，可能導致顯示卡工作或畫面異常。**

2. 硬體安裝

準備好您的電腦及顯示卡，開始安裝您的顯示卡：

步驟一：

選定欲安裝的 PCI Express x16 插槽並將插槽背板的檔片移除。將顯示卡對準 PCI Express x16 插槽，小心且確實地將顯示卡插入插槽中。



請務必確認顯示卡上的金屬接點確實地與插槽接觸在一起。

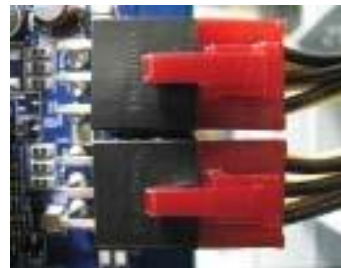


步驟二：

將螺絲鎖上使顯示卡能確實地固定在機殼上，並將電腦的外殼重新裝上。



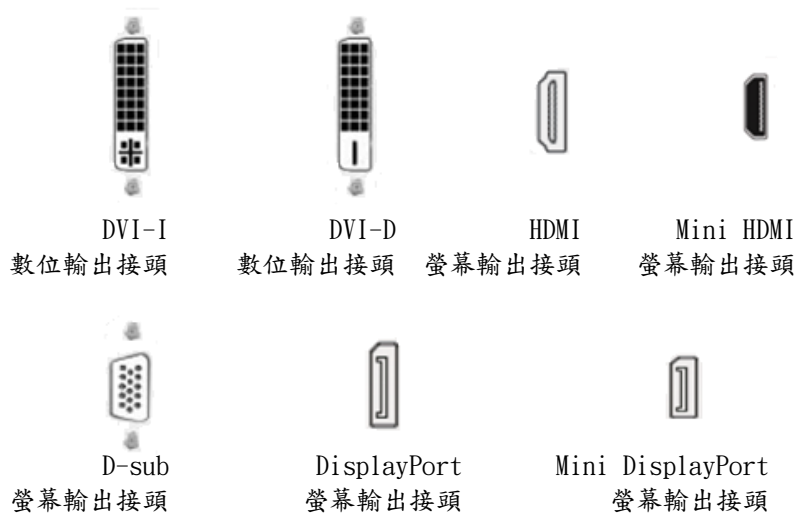
※ 若您的顯卡上有供電接口，別忘了接上電源線，否則將無法開機。當顯示卡開始運作後，切勿觸摸顯示卡，以免造成系統不穩定。



步驟三：

連結顯示卡輸出埠及顯示器。

最後，重新啟動電腦。



2.1. SLI 安裝

NVIDIA®SLI™ (Scalable Link Interface, 可擴充連結介面)技術如何運作？

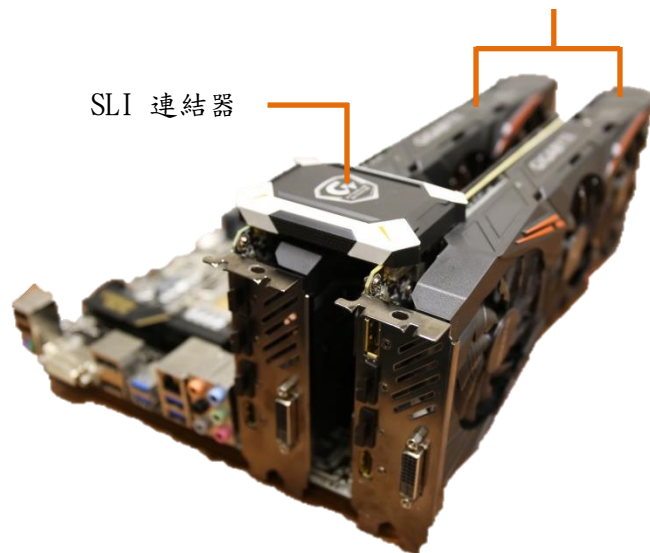
如果您要建構 SLI 系統，需符合以下條件：

- 具備兩個或以上 PCI-E x16 插槽並支援 SLI 技術的主機板以及其驅動程式
- 一個 2-Way SLI 連結器

SLI 架構包含兩張相同廠商提供的相同型號、且支援 SLI 技術的 PCI Express x16 顯示卡，以及內建兩個或以上 PCI Express x16 插槽的 SLI 主機板，以擴增繪圖效能。請參考以下 SLI 系統中兩張顯示卡串接的示意圖。

2-Way SLI 架構：

兩張相同型號且支援 SLI 技術的顯卡
(例：GeForce® GTX 1080 G1 Gaming)



3. 安裝軟體

安裝顯示卡的驅動程式前，請確認下列事項：

1. 請先確認您的作業系統內是否已安裝 DirectX 11 (或更新的版本) 程式。
2. 確認作業系統已安裝主機板驅動程式(該驅動程式請洽主機板製造商)。

註：本手冊上所出現的擷圖僅供參考，實際畫面可能會與您所看到的不符。

3.1. 安裝驅動程式及工具軟體

3.1.1. 安裝顯示卡驅動程式及 AORUS ENGINE

安裝完作業系統後，請將顯示卡驅動程式光碟片置入光碟機中，自動執行程式會開啟如右的畫面(若光碟片放入後沒有出現任何畫面，請進入「我的電腦」，開啟光碟機圖示，並執行 setup.exe)。接著您只要點選畫面中的選項，就可以輕鬆地完成驅動程式的安裝。

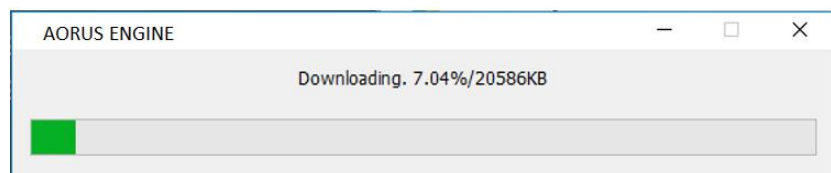


步驟一：

接著按 Install 開始安裝。

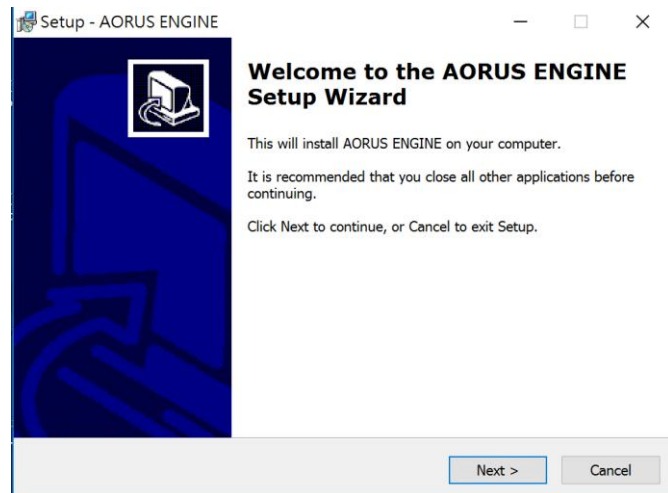


安裝 AORUS ENGINE 的視窗會先跳出，如下圖所示。



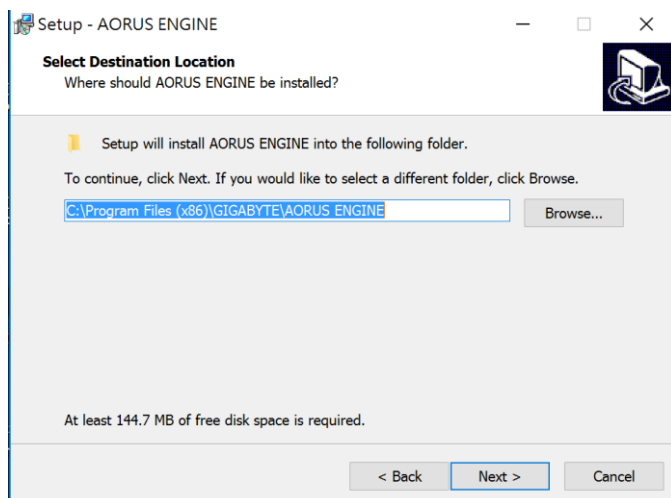
步驟二：

接著按 **Next** 進行下一步。



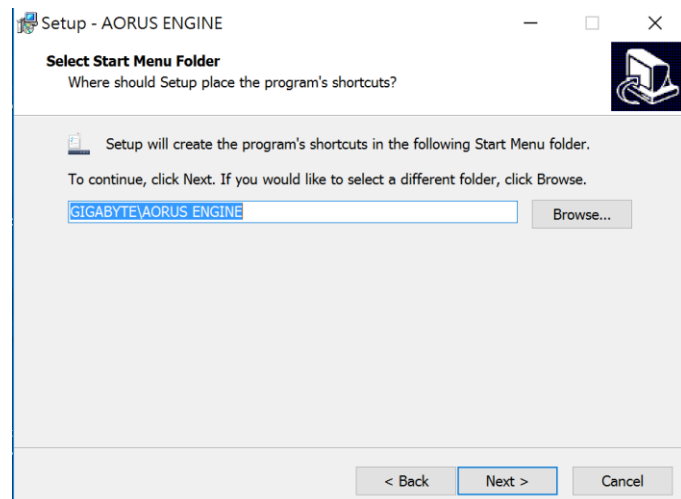
步驟三：

按 **Browse** 選擇要將 AORUS ENGINE 安裝在哪個資料夾。接著按 **Next** 繼續。



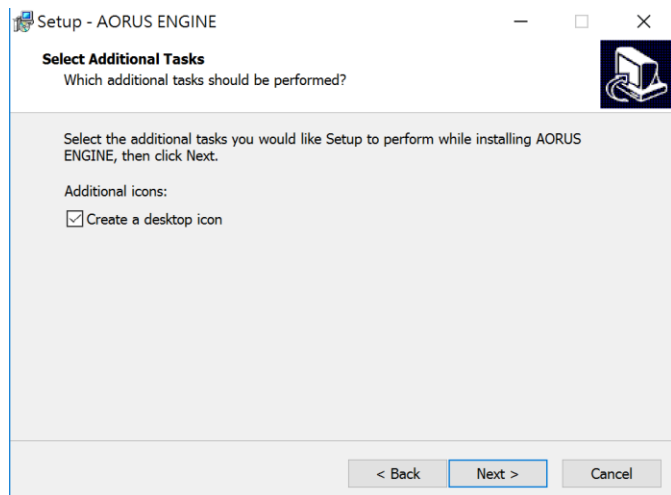
步驟四：

按 **Browse** 選擇要將捷徑設在開始選單的哪個資料夾。接著按 **Next** 繼續。



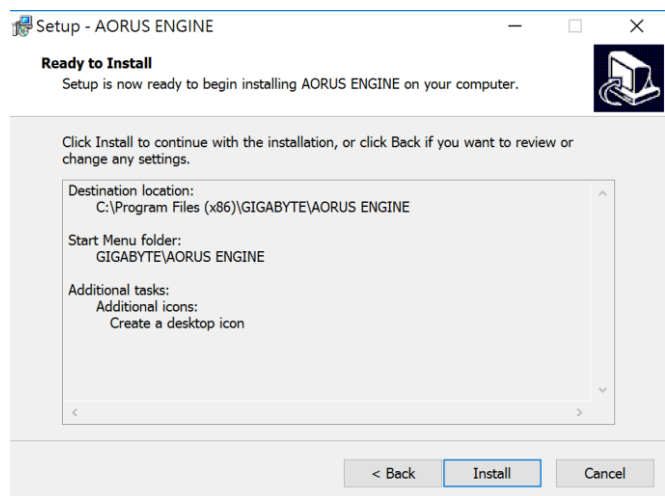
步驟五：

若想在桌面設捷徑則勾選方框，接著按 **Next** 繼續。



步驟六：

按 **Install** 開始安裝。



步驟七：

按 **Finish** 以完成 AORUS ENGINE 安裝程序。



步驟八：

安裝完 AORUS ENGINE 後，
NVIDIA 驅動程式的安裝視窗即
會跳出。



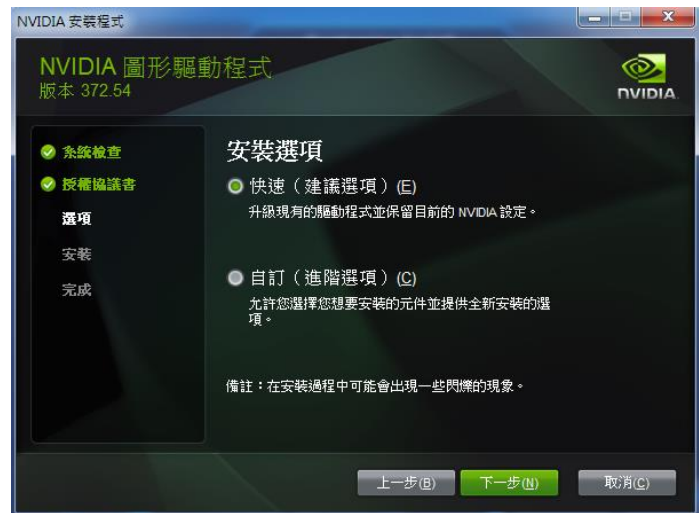
步驟九：

點選**同意**並繼續。



步驟十：

選擇**快速(建議選項)**，接著按下一
步。



步驟十一：
驅動程式開始安裝。

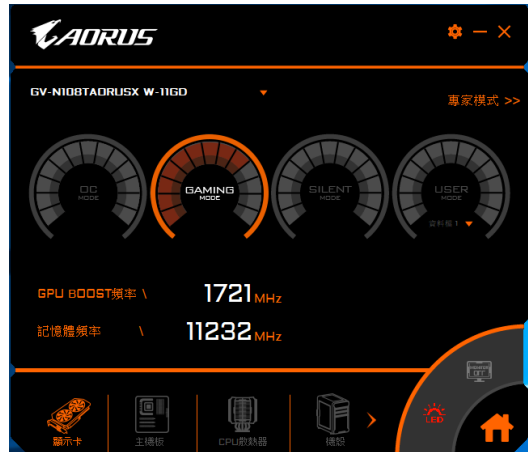


步驟十二：
按關閉並重新啟動電腦以完成
驅動程式安裝程序。



3.1.2. GIGABYTE AORUS ENGINE

使用者可透過 AORUS ENGINE 軟體自行調整核心時脈、記憶體時脈、風扇運作模式、及燈效等。



※ 軟體介面和功能可能依據機種支援有所差異

簡易設定

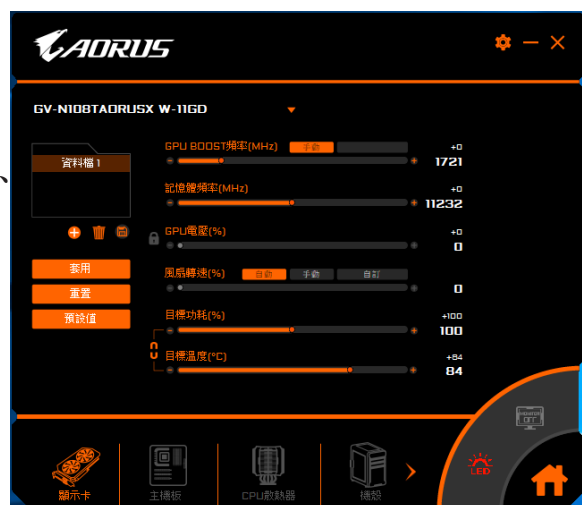
- 超頻模式
超高效能 OC 模式
- 遊戲模式
預設平衡 Gaming 模式
- 節能模式
節能超寂靜 ECO 模式



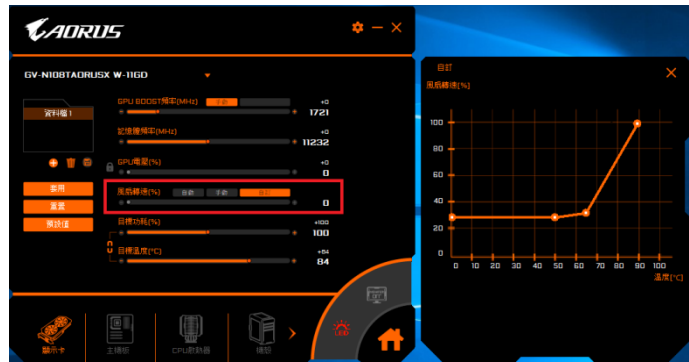
進階設定

選擇專家模式進入，使用者可透過點選 +/-、或手動拖曳橘色圓點來調整 GPU 頻率、記憶體頻率、風扇轉速、目標功耗、目標溫度。

點選套用，所調整的設定會存取在左上角的資料檔；點選重置回復為調整前的設定；點選預設值回復為初始設定



使用者也可選擇風扇的自訂鈕，透過移動折線圖中的白色圓點來調整風扇轉速及溫度。



LED

點選右下角的 LED 鈕進入，使用者可調整燈效風格、亮度、及顏色，也可透過此軟體關閉 LED 燈效。



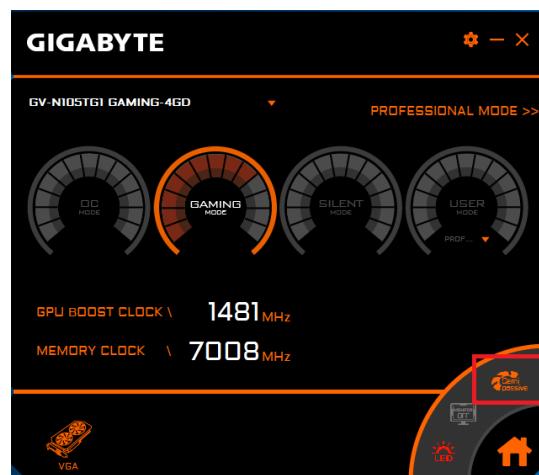
監控

點選右下角的 Monitor on/off 可即時得知顯卡目前 GPU 溫度等資訊



風扇模式

點選右下角的 Semi passive/Active fan 可將風扇模式於半被動、持續轉動間切換



4. 疑難排除

請參考以下說明以協助您排除設備衝突或顯示卡安裝上的問題。若以下說明還無法解決您的問題，請洽購買的店家或經銷商尋求協助，或至本公司網站上的服務專區填寫您的問題，我們將盡快給您回覆。

- 檢查此顯示卡是否正確地安裝於 PCI Express x16 擴充槽。
 - 確認螢幕的接頭確實地連接於顯示卡上的螢幕連接頭。
 - 確認螢幕及電腦主機都有接上電源接頭。
 - 如果需要關閉主機板內建的顯示裝置，詳細設定方式請參考您的主機板使用手冊或洽購買的店家或經銷商尋求協助。(有些主機板內建的顯示裝置無法讓您關閉或設為第二顯示裝置)
 - 當您在安裝驅動程式時，確認您所選擇的欲安裝設備是正確的。
 - 如果您在開機期間發生問題，請將您的電腦設在安全模式：
重新啟動電腦，啟動時按下鍵盤上的<F8>鍵。在「Windows 進階選項」功能表出現時，選取安全模式，然後按下<Enter>，之後進入裝置管理員確認顯示器介面卡驅動程式是否正確。
 - 如果您無法設定喜愛的顯示器色彩/解析度：
「顯示設定」標籤頁上可供使用的色彩深度和螢幕解析度組合要視安裝的顯示卡功能而定。
- ※ 若您的顯示器出現水波紋或不清晰等情況時，請調整您顯示器面板上的設定按鈕即可獲得改善。

5. 附錄

5.1. 管理聲明

規章注意事項

此份文件沒有技嘉的書面允許將不可複製，以及不可向第三方透露文件內容，也不被使用於任何未經授權之目的。違反前述時將被起訴。我們相信內容中所包含的訊息在印刷時，於各方面是準確的。然而，技嘉將不承擔本文中任何的錯誤或省略的責任。再則，指明此份文件裡的資訊是隨時調整不另行通知，且不涵括未來法規的異動範圍。

我們對保護環境的承諾

除了高性能產品外，所有技嘉顯示卡均履行歐盟規章，如 RoHS (電器電子設備使用某些危害物質限制指令 Restriction of the use of Certain Hazardous Substances in Electrical and Electronic Equipment, RoHS)及 WEEE (廢電器及電子設備指令 Waste Electrical and Electronic Equipment, WEEE) 環境指令，與主要全球性的安全規章要求。並需防止有害物質釋放進入環境，以及使我們的自然資源使用度達到最大化。以下訊息是技嘉提供如何能負責地在您的『最終產品』內回收再利用或再使用大多數的原材料：

- **電器電子設備使用某些危害物質限制 RoHS 指令的聲明**

技嘉產品無有意添加危害物質(鎘、鉛、汞、六價鉻、多溴聯苯類與多溴二苯醚類)。零件與零部件均經過仔細地選擇，使符合 RoHS 要求。並且持續著努力發展不使用國際間禁止的毒性化學製品。

- **廢電器及電子設備 WEEE 指令的聲明**

技嘉將履行歐盟法律詮釋的 2002/96/EC 廢電器及電子設備指令。廢電器及電子設備指令是關於處理、收集、回收再利用與處置電器及電子設備及它們的零部件。在指令下，使用設備必須標明記號、分開地收集，並且正確地處理。

- **WEEE標誌陳述**



左圖標誌是在產品或在它的包裝上標明，象徵此產品不得併同其他廢棄物處理。相反，廢棄設備應該被帶往擁有有效處理、收集、回收再利用等廢棄物收集中心。廢棄設備在處理時，須做好分類收集與回收再利用，將會有助於保存自然資源，並且確保某種程度上的回收再利用是保護人類健康和環境。更多關於能減少廢棄設備環境安全方面的回收再利用細部資訊，請與您的當地政府辦公室、家庭廢棄物處理服務窗口、或是您購買產品的地點聯繫。

➡ 當您的電器或電子設備不再對您有用時，請將它回收到您的當地或地區廢

棄物管理部門去做回收再利用。

- 如果您需要進一步的在您「最終產品」中協助回收再利用、再使用，您可以在您的產品使用手冊中所列出的消費者關懷專線與我們聯繫，以您的努力，我們將很樂意援助您。

最後，我們建議您透過認識和使用此產品的節能特點(適用的話)，來實踐其他環境友善的行動，回收再利用此產品所交付的內部與外部包裝材(包含運輸貨櫃)，並且正確地處理或回收再利用所使用的電池。有你的幫助，我們才能減少生產電器及電子設備所需自然資源的數量，盡可能減少最終產品的垃圾掩埋處置耗用，所以一般透過確保潛在的危害物質不會釋放到環境，以及與正確的處理來增進我們的生活品質。

- 中華人民共和國電子信息產品中有毒有害物質或元素的名稱及含量標識格式
依照中華人民共和國的有毒有害物質的限制要求(China RoHS)提供以下的表格：



关于符合中国《电子信息产品污染控制管理办法》的声明
Management Methods on Control of Pollution from Electronic Information Products
(China RoHS Declaration)

产品中有毒有害物质或元素的名称及含量
Hazardous Substances Table

部件名称 (Parts)	有毒有害物质或元素 (Hazardous Substances)					
	铅 (Pb)	汞 (Hg)	镉 (Cd)	六价铬 (Cr (VI))	多溴联苯 (PBB)	多溴二苯醚 (PBDE)
PCB板 PCB	○	○	○	○	○	○
结构件及风扇 Mechanical parts and Fan	×	○	○	○	○	○
芯片及其他主动零件 Chip and other Active components	×	○	○	○	○	○
连接器 Connectors	×	○	○	○	○	○
被动电子元器件 Passive Components	×	○	○	○	○	○
线材 Cables	○	○	○	○	○	○
焊接金属 Soldering metal	○	○	○	○	○	○
助焊剂, 散热膏, 标签及其他耗材 Flux, Solder Paste, Label and other Consumable Materials	○	○	○	○	○	○

○: 表示该有毒有害物质在该部件所有均质材料中的含量均在SJ/T11363-2006标准规定的限量要求以下。
Indicates that this hazardous substance contained in all homogenous materials of this part is below the limit requirement SJ/T 11363-2006

×: 表示该有毒有害物质至少在该部件的某一均质材料中的含量超出SJ/T11363-2006标准规定的限量要求。
Indicates that this hazardous substance contained in at least one of the homogenous materials of this part is above the limit requirement in SJ/T 11363-2006

对销售之日的所发售产品，本表显示我公司供应链的电子产品信息产品可能包含这些物质。注意：在所售产品中可能会也可能不会含有所有所列的部件。
This table shows where these substances may be found in the supply chain of our electronic information products, as of the date of the sale of the enclosed products, Note that some of the component types listed above may or may not be a part of the enclosed product.



技嘉科技服務中心

台北松江服務中心

星期一~星期五：11:00~20:00

星期六：11:00-18:00

(國定例假日休息)

地址：台北市中山區松江路11號

電話：(02)2501-9395

新店北新服務中心

星期一~星期五：9:00 ~ 18:00

(國定例假日休息)

地址：新北市新店區北新路三段207號
B2F

電話：(02)8913-1113

桃園南平服務中心

星期一~星期五：9:00 ~ 12:00；

13:00 ~ 17:00

(國定例假日休息)

地址：桃園縣平鎮市南平路215號

電話：(03)439-3025

台中東興服務中心

星期一~星期五：11:00~20:00

星期六：11:00-18:00

(國定例假日休息)

地址：台中市西區東興路三段126之3
號3樓

電話：(04)2322-5585

台南民權服務中心

星期一~星期五：11:00~20:00

星期六：11:00-18:00(國定例假日休息)

地址：台南市中西區民權路二段12號

電話：(06)221-7374

高雄建國服務中心

星期一~星期五：11:00~20:00

星期六：11:00-18:00

(國定例假日休息)

地址：高雄市建國二路51-1號

電話：(07)235-4340

您可以至我們的台灣區服務網查詢更多的訊息：<http://service.gigabyte.tw/>



技嘉科技全球服務網

- **技嘉科技股份有限公司**
GIGA-BYTE TECHNOLOGY CO., LTD.
新北市新店區寶強路6號
TEL: +886-2-8912-4888
FAX: +886-2-8912-4003
技術及非技術支援 (業務/市場):
<https://esupport.gigabyte.com>
網址: <https://www.gigabyte.com/>
- **美國 G.B.T. INC. - U.S.A.**
TEL: +1-626-854-9338
FAX: +1-626-854-9339
網址: <https://www.gigabyte.com/us/>
- **墨西哥 G.B.T. INC (USA) – Mexico**
網址: <https://www.gigabyte.com/mx/>
- **新加坡 Giga-Byte SINGAPORE PTE. LTD. – Singapore**
網址: <https://www.gigabyte.com/sg/>
- **泰國 Thailand**
網址: <https://www.gigabyte.com/th/>
- **越南 Vietnam**
網址: <https://www.gigabyte.com/vn/>
- **中國 NINGBO G.B.T. TECH. TRADING CO., LTD. - China**
網址: <http://www.gigabyte.cn/>
 - ◆ **上海 Shanghai**
TEL: +86-21-63400912
FAX: +86-21-63410100
 - ◆ **北京 Beijing**
TEL: +86-10-62102838
FAX: +86-10-62102848
- ◆ **武漢 Wuhan**
TEL: +86-27-87851061
FAX: +86-27-87851330
- ◆ **廣州 GuangZhou**
TEL: +86-20-87540700
FAX: +86-20-87509080
- ◆ **成都 Chengdu**
TEL: +86-28-85236930
FAX: +86-28-85256822
- ◆ **西安 Xian**
TEL: +86-29-85531943
FAX: +86-29-85510930
- ◆ **瀋陽 Shenyang**
TEL: +86-24-83992901
FAX: +86-24-83992909
- **印度 GIGABYTE TECHNOLOGY (INDIA) LIMITED - India**
網址: <https://www.gigabyte.com/in/>
- **沙烏地阿拉伯 Saudi Arabia**
網址: <https://www.gigabyte.com/sa/>
- **澳洲 Gigabyte Technology Pty. Ltd. - Australia**
網址: <https://www.gigabyte.com/au/>
- **德國 G.B.T. TECHNOLOGY TRADING GMBH - Germany**
網址: <https://www.gigabyte.com/de/>
- **英國 G.B.T. TECH. CO., LTD. - U.K.**
網址: <https://www.gigabyte.com/uk/>
- **荷蘭 Giga-Byte Technology B.V. - The Netherlands**
網址: <https://www.gigabyte.com/nl/>

- **法國 GIGABYTE TECHNOLOGY FRANCE - France**
網址：https://www.gigabyte.com/fr/
- **瑞典 Sweden**
網址：https://www.gigabyte.com/se/
- **義大利 Italy**
網址：http://it.gigabyte.com/
- **西班牙 Spain**
網址：http://es.gigabyte.com/
- **希臘 Greece**
網址：http://www.gigabyte.com.gr/
- **捷克 Czech Republic**
網址：http://www.gigabyte.cz/
- **匈牙利 Hungary**
網址：http://hu.gigabyte.com/

- **土耳其 Turkey**
網址：http://www.gigabyte.com.tr/
- **俄羅斯 Russia**
網址：http://www.gigabyte.ru/
- **波蘭 Poland**
網址：http://www.gigabyte.pl/
- **烏克蘭 Ukraine**
網址：http://www.gigabyte.ua/
- **羅馬尼亞 Romania**
網址：https://www.gigabyte.com/ro/
- **塞爾維亞 Serbia**
網址：http://www.gigabyte.rs/
- **哈薩克 Kazakhstan**
網址：http://www.gigabyte.kz/

您也可以至技嘉網站，點選左下角的國別選單，選取您所適用的語言。

技嘉科技全球服務支援系統

若您有技術及非技術(業務及市場)的相關問題時，歡迎至：

<https://esupport.gigabyte.com>

