



适用于专业 咖啡爱好者

散装冲泡器 | 热水机
饮料桶 | 服务推车
用于专业用途的Animo 设备。

ANIMO



完美的 过滤式咖啡

谁不喜欢上好的咖啡？一杯新鲜咖啡，合适的味道，合适的温度。

完美的咖啡不一定一次只冲泡一杯。它也可以大量冲泡。您只需要一台好机器。

这就是 Animo 设计 ComBi-line 的原因。它是我们新推出的经改良的高品质咖啡机，短时间即可冲泡出最好的过滤式咖啡。在每一种您可以想到的场合，它都很可靠且适应性强。即便您冲泡大量咖啡也无碍。

您

- + 想要同时为更多的人提供上好咖啡吗？
- + 想要超出客人的期望，而不仅仅是满足他们的要求吗？
- + 想要品尝和冲泡完美的过滤咖啡吗？

*那就使用 Animo
最新的 ComBi-line 吧。*



ComBi-line。专业咖啡设备。

原味 过滤式咖啡

有了 Animo 的 ComBi-line，最好的咖啡就在您的杯子里。ComBi-line 配备了快速过滤系统。加入咖啡粉的配套过滤器放置在特制合成过滤器架上。水以最合适的温度流入保温桶。

ComBi-line 还照顾到了爱茶人士：它有一个带过滤管的茶质滤嘴，使得泡茶像冲咖啡一样简单。茶水中不会留有茶叶，也不需要清理用过的茶包。用同一台机器就能泡出完美茶饮。

它是经验、专长和用心的产物。

- + 具有很棒味道的原味过滤咖啡
- + 新设计有着铝制前端面板，并可以灵活定制
- + 使用很安全（经 CB 认证）
- + 性能可靠
- + 容易保养
- + 操作人性化
- + 预润湿和脉冲酿造
- + 为 25-500 人冲泡咖啡
- + 也非常适合冲泡大量茶叶
- + 可按每次 0.1 升调节容量
- + 容器上的隔热盖和精良的保温桶加热功能可以使热饮保持最佳温度
- + 隔热不锈钢烧水壶
- + 节能模式（W 型）
- + 研发时关注未来



- + ComBi-line 有两个 10 升保温桶，而且在冲泡设备内有一个独立热水机：CB 2x10W。另外有带 10 升保温桶（左或右）但设备中没有独立热水机的型号可供选择：CB 1x10 L 和 CB 1x10 R。

- + 要在保温桶中泡茶，可以使用带过滤管的茶质滤嘴。

定制 您的咖啡

灵活的自助餐台安排

如果您在一个中心地带提供咖啡和茶，那您可以选择自助餐台安排。

根据所需数量，您可以从众多

ComBi-line 组合中做出选择。

选择权全在于您：

- + 设备带或不带独立的热水机？
- + 一个还是两个可拆卸保温桶？
- + 带 5 升、10 升、20 升还是 40 升保温桶？



- + 显示您的私人标签。

想要自助餐台安排还是在每个桌子上放一个茶壶？您想要提供包括茶在内的其他热饮吗？饮用场所所有电力供应吗？您能想到的所有场合都可以定制 Animo 设备。

对您的咖啡设备进行精细的调整，以满足您的要求。一台 ComBi-line 设备由不间断水流热水炉和一个或两个保温桶组成。可以将它们放在自助餐台、柜台或服务推车上。最大的机器每小时最多能够冲泡 1280 杯（160 升）。

为您量身打造

因为 Animo 控制和监督所有生产流程，所以我们可以快速地对客户的特殊要求做出反应。所以我们能够让咖啡解决方案适合所有场合。我们甚至对我们的机器进行了改装，方便使用者在火车和海船上冲泡咖啡！



- + 带 S 形旋转臂的保温桶。



- + 带龙头的保温桶接管。非常适合短时间提供大量咖啡。



- + 加高底座。方便您频繁使用保温壶。出水孔高度为 335 mm。

人性化并且 尽在您的掌握之中

Animo 机器的秘诀是使用简单。只需在机器正面的电容式触摸用户界面设置您所需的咖啡量即可。它会提示为实现完美冲泡而推荐的咖啡粉数量。咖啡冲泡好后将显示信号和通知！

操作人性化

- + 即插即用：初次安装
- + 电容式触摸用户界面
- + 咖啡冲好信号和显示屏通知
- + 带 LED 灯的保温桶界面
- + 咖啡计量器：一天杯数或总杯数
- + 新龙头（用于不同标签）
- + 清晰的操作员菜单
- + 按照屏幕上显示的冲泡流程操作
- + 多种语言
- + 出错时的联系方式

有了 COMBI-LINE，一切尽在掌握

- 每台 ComBi-line 都充满了智能化功能，这使得使用更为简单。
- + 预先设置冲泡流程的计时器
 - + 受保护的操作系统和服务环境
 - + 管理冲泡设置，如温度和服务
 - + 获得完美口感的咖啡用量指南

经久耐用

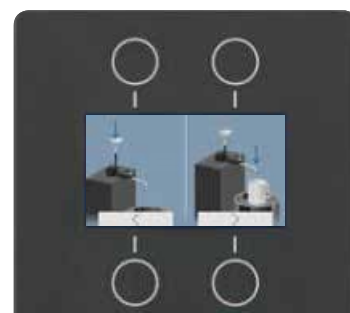
- 冲泡出最好的咖啡也是个技术问题，而 Animo 设备在各个方面都经久耐用：
- + 摔不坏、可回收的不锈钢外壳
 - + 所有其他部件都由高品质的耐用材料制成
 - + 加强隔热双层系统
 - + 隔热热水机
 - + 节能模式（W 型），以确保所有能量都转化为令人满意的热咖啡或茶



- + 电容式触摸用户界面。



- + 用于不同标签的新龙头。



- + 简单的屏幕说明（例如为机器除垢）

安全第一

使用热水时需要达到严格的安全标准。所有机器在使用时都非常安全，它们通过了 CB 认证，并配备了：

- + 旋转臂保护装置
- + 保温桶检测装置
(用于自助餐台应用)
- + 可在任何时候中断水流的停止按钮
- + 防水插座
- + 防滴漏龙头
- + 向管中加热水时使用的隔离手柄

容易保养

ComBi-line 的全部设计要素都是为了长久的美观，并且可以快速方便清洁

- + 不锈钢和高品质阳极氧化铝
- + 防滴漏龙头和其他设计精美的细节
- + 咖啡专业爱好者也可以像普通爱好者一样享受完美的咖啡
- + 内置除垢程序可清除水垢
- + 内壶中咖啡沉淀达到最少
- + Animo 提供特制清洁剂、除垢剂和咖啡过滤器

合成过滤器架

轻巧隔热，便于操作。可在洗碗机内清洗。

温度控制

温度控制对于冲咖啡和泡茶来说至关重要。因此，Animo 有带以及不带隔热或电气温控的饮料桶，从而使饮料保持最佳温度。

独立热水机

在冲泡设备中有独立热水机的型号会带一个额外的龙头。水温可以独立设置。非常适合饮茶者。

防滴漏龙头

使用时一切都干净整洁。

使用成本
因为使用寿命长，并且
无需太多维护，Animo
ComBi-line 的总使用
成本非常低。



- + 保温桶有 5 升、10 升和 20 升可供选择。



- + 电气保温桶的防滴漏龙头和 LED 灯 (CNe)。

热水机

Animo 有各种适合大小容量的热水机。所有热水机都便于维护，装有干烧安全装置，并由高等级 CrNi 18/9 不锈钢制成。

WKT-D - 系列:

最优安全性能

WKT-D 储水机有一个双层不锈钢外壳。安全的聚氨酯隔热层能防止外侧变热。盖子也是隔热的。WKT-D 热水机标准版有一个水位计、一个防滴漏龙头和一个可调恒温器。有 5 升、10 升和 20 升 3 种型号可选，带 (VA) 或不带 (HA) 固定水连接件，是 ComBi-line 咖啡机的完美搭配。WKT-D 非常适用于酒店、医院和养老院。

WKI - 系列:

壁挂式

有了我们的 WKI 系列储水机，您就总能够加入所需的准确水量，且温度不会降低。它们高速而灵活，使 WKI 非常适合专业用途。WKI 热水机有一个固定水连接件。可调恒温器使水保持恒温。在水流出后，WKI 会很快重新装满。可选用带有旋转臂龙头的 WKI 烧水壶。防滴漏龙头是可选配件。

选项：10 升、20 升、40 升、60 升或 80 升。



+ WKI - 系列



+ WKT-D - 系列

THE WKT - 系列:

自助餐台型

所有 WKT系列储水机都有计量器。它们的标配是单层的，并有恒温器和干烧保护装置。这个系列有水位计和防滴漏龙头。它们有固定水连接件 (VA) 或手动加水 (HA) 两种选择。

选项：10 升或 20 升。



+ WKT - 系列

WKS: 带蒸汽龙头

WKS 热水机不只有一个热水龙头，还有一个蒸汽龙头。蒸汽用于加热牛奶或巧克力。热水龙头特别适合接少量热水（杯）。WKS 每小时可接 25 升水。用于清洁热水机的特效除垢剂可从 Animo 选购，有小袋装或批发包装。

市场领导者

Animo 是大容量热水机的市场领导者。我们是少数提供 40 升、60 升和 80 升容量的制造商之一。它们被广泛应用于海事部门、大型酒店和医院。

WKT-3N / WKT-5N:

带滴水盘

WKT-3n 和 WKT-5n 都是有计量器功能的双层热水机。它们配有滴水盘，并有带 (VA) 或不带 (HA) 固定水连接件两种选择。WKT-3n 和 WKT-5n 可以和 Animo 咖啡机 (M-line) 轻松组装，并且非常适合餐饮业和（小）酒店。



+ WKS

+ WKT-3N

饮料 保温桶

在实际使用中，制作和提供热饮和冷饮的时间有些差别。特别是量很大的时候。为了保持口味和品质，一定要使饮料保持合适的温度。

Animo 饮料保温桶非常适合专业用途，例如用于医院、员工餐厅、体育食堂以及活动餐饮。有各种型号可以选择。

当您提供令人满意的热饮时，您还会获得热情的回应。

电加热？

如果您在有电力供应的地方使用保温桶，电气型是您的最佳选择。一个小的加热元件能够使饮料保持在最佳温度。但是，当保温桶在不同的地方使用，或在不可预测的条件下使用时，隔热桶是更好的选择。具有聚氨酯隔热层的双层不锈钢外壳能使饮料长时间保持在初始温度。另外：隔热桶更节能。



您需要选用多大容量的？

4 升、5 升、6 升、8 升、10 升、12 升和 20 升保温桶，您想要哪一种？做出这一选择主要取决于所需的容量。然而，这也可能跟您的肱二头肌的大小有关。较小的保温桶更容易移动。此外，几个较小的保温桶比起一个大的保温桶更为灵活。

不可不知

同样尺寸的保温桶可以堆叠在一起。不管您需要什么，Animo 都有适合您的容量。



CN - 系列：ComBi-line 的一部分，但可以单独购买和使用。它们有一个隔热盖，可使饮料保持最佳温度。CN - 系列可以运输、堆叠，并配有集成的水位计和防滴漏龙头。带 LED 灯的电气 (CNe) 型或隔热 (CNi) 型。

选项：5 升、10 升或 20 升。



+ 选项：盖子上的夹子，保护龙头的支架。

CI - 系列：适合热饮和冷饮。

聚氨酯隔热层能使饮料在很长时间内保持恒温。

选项：4 升、6 升、8 升、10 升或 20 升。4 - 8 升保温桶有一个托架，其他容量的则配有手柄。



CE - 系列：配备了带 klixon 恒温器的加热元件，不接触底部。这产生了热空气隔水加热效应，从而使饮料能够更长时间保持合适温度（约 85 °C）。

选项：4 升、6 升、8 升、10 升或 20 升。4 - 8 升保温桶有一个托架，其他容量的则配有手柄。

服务 推车

为什么要等客人过来喝咖啡？

Animo 提供各种移动服务组合。直接在服务推车上的保温桶中冲泡您的热饮，然后您就可以离开了。不需要拿起沉重的保温桶或水壶。

我们的服务推车能满足您的需要，并为您的配料、杯子和茶托、垃圾箱和清洗篮提供足够的空间。实用且灵活，为最需要的地方提供咖啡。

实用的服务推车安排

J、S 和 C 型推车

这一系列的推车有着开放式设计，非常适合运送所有类型的热饮保温桶。它们配有两个脚轮、一个滴水盘和用于放置保温桶的固定器。

- + 顶部表面可装上固定环来替代固定器。
- + J 和 S 型可以搭配可选抽屉（价格低廉）。顶部装有固定器，用于放置保温桶。



+ J 型



+ S 型

(C 型适合 2 个保温桶)

JR 和 ST 型推车

将所有杯子、茶托、水壶、碗或其他器皿放置在这些大推车中。它们三侧闭合，配有滴水盘和放置不锈钢盘的滑轨。了解我们的配件使这一多功能移动自助餐台达到您的要求。

- + 推车可配备多达 2 个顶升式侧板
- + 汤匙架和瓶架



+ JR 型
(ST 型适合大保温桶)

SK VL 型推车

为运送碗盘清洗篮而设计。管式车架带有接头，这样就可以在任何高度放置可拆卸式托盘、清洗篮和抽屉。每个清洗篮可以放 30 个杯子和茶托，可方便地将清洗篮运送到洗碗机或从洗碗机运送到其他地方。推车配有符合人体工程学的推拉支架，让您能够轻松移动推车，并且不用将其抬起。底盘的开放式结构让整体重量得以减轻。

- + 符合人体工程学的推拉支架
- + 茶托架和垃圾箱
- + 伸缩梁
- + 盘子上的保温壶 (SK 15 VL)



+ SK 10 VL 型

ANIMO

任何地方

Animo 的专业咖啡设备可以在任何地方放置和使用。例如：

- + 酒店
- + 医院
- + 护理中心
- + 早餐室
- + 餐厅
- + 饭店
- + 咖啡店
- + 学校
- + 办公室和企业
- + 剧场
- + 活动或展览中心
- + 售货亭
- + 船只或海船
- + 教堂
- + 火葬场
- + 会议室
- 等等……



规格 COMBI-LINE

台面设置

	CB 2x10	CB 2x10W	CB 1x10 L/R	CB 1x10W L/R
商品号	1005398	1005402	L:1005400 R:1005399	L:1005404 R:1005403
缓冲储备 咖啡/茶	20 升, 160 杯	20 升, 160 杯	10 升, 80 杯	10 升, 80 杯
小时容量 咖啡/茶*	约 60 升, 480 杯	约 60 升, 480 杯	约 60 升, 480 杯	约 60 升, 480 杯
烧水壶容量	-	5.6 升	-	5.6 升
每小时热水产量	-	60 升	-	60 升
第1轮的水分配	-	4.1 升	-	4.1 升
电气连接件	3N-380-415V 6275W, 50-60Cy	3N-380-415V 6275W, 50-60Cy	3N-380-415V 6175W, 50-60Cy	3N-380-415V 6175W, 50-60Cy
尺寸 (WxD[xD1**]xH)	980x470(330)x790	980x470(330)x790	590x470(330)x790	590x470(330)x790
龙头外流高度	185 mm	185 mm	185 mm	185 mm
保温温度	约 80-85°C	约 80-85°C	约 80-85°C	约 80-85°C
上水时间	约 10 分钟/10 升	约 10 分钟/10 升	约 10 分钟/10 升	约 10 分钟/10 升
过滤纸	152/457	152/457	152/457	152/457

	CB 2x20	CB 2x20W	CB 1x20 L/R	CB 1x20W L/R
商品号	1005406	1005410	L:L:1005408 R:1005407	L:1005412 R:1005411
缓冲储备 咖啡/茶	40 升, 320 杯	40 升, 320 杯	20 升, 160 杯	20 升, 160 杯
小时容量 咖啡/茶*	约 90 升, 720 杯	约 90 升, 720 杯	约 90 升, 720 杯	约 90 升, 720 杯
烧水壶容量	-	5.6 升	-	5.6 升
每小时热水产量	-	60 升	-	60 升
第1轮的水分配	-	4.1 升	-	4.1 升
电气连接件	3N-380-415V 9275W, 50-60Cy	3N-380-415V 9275W, 50-60Cy	3N-380-415V 9175W, 50-60Cy	3N-380-415V 9175W, 50-60Cy
尺寸 (WxD[xD1**]xH)	1095x500(360)x895	1095x500(360)x895	645x500(360)x895	645x500(360)x895
龙头外流高度	185 mm	185 mm	185 mm	185 mm
保温温度	约 80-85°C	约 80-85°C	约 80-85°C	约 80-85°C
上水时间	约 14 分钟/20 升	约 14 分钟/20 升	约 14 分钟/20 升	约 14 分钟/20 升
过滤纸	203/533	203/533	203/533	203/533

COMBI-LINE 40 升系列

	CB 2x40	CB 1x40 L/R	CB 40	CN40e
商品号	10750	10755 / 10760	10765	51140
缓冲储备 咖啡/茶	80 升, 640 杯	40 升, 320 杯	-	40 升, 320 杯
小时容量 咖啡/茶*	约 160 升, 1280 杯	约 160 升, 1280 杯	约 160 升, 1280 杯	-
电气连接件	3N- 380-415V, 18200W, 50-60 Cy	3N- 380-415V, 18200W, 50-60 Cy	3N- 380-415V, 18200W, 50-60 Cy	1N- 220-240V, 140W, 50-60 Cy
尺寸 (WxD[xD1**]xH)	1240 x 685(465) x 970 mm	765 x 685(465) x 970 mm	235 x 345 x 985 mm	ø455 x 535 mm
龙头外流高度	153 mm	153 mm	-	95 mm
保温温度	约 80-85°C	约 80-85°C	-	约 80-85°C
上水时间	约 14 分钟/40 升	约 14 分钟/40 升	约 14 分钟/40 升	-
过滤纸	280/635	280/635	-	280/635

* 热水流量 ** 不包括滴水盘
所有型号都有自动加水机 (3/4")

COMBI-LINE

带服务推车的设备

	CB 10	CB 10W	CB 20	CB 20W
商品号	1005401	1005405	1005409	1005413
小时容量 咖啡/茶*	约 60 升, 480 杯	约 60 升, 480 杯	约 90 升, 720 杯	约 90 升, 720 杯
烧水壶容量		5.6 升		5.6 升
每小时热水产量		60 升		60 升
第1轮的水分配		4.1 升		4.1 升
电气连接件	3N~380-415V 6075W, 50-60Cy	3N~380-415V 6075W, 50-60Cy	3N~380-415V 9075W, 50-60Cy	3N~380-415V 9075W, 50-60Cy
上水时间	约 10 分钟/10 升	约 10 分钟/10 升	约 14 分钟/20 升	约 14 分钟/20 升
尺寸 (宽x深x高)	235x375x820	235x490x820	235x375x920	235x490x920
适用于	CN10e/i	CN10e/i	CN20e/i	CN20e/i

* 热水流量

所有型号都有: 自动加水机 (3/4")

保温桶 - 电加热

	CN10e	CN20e
商品号	1005365	1005366
容量	10 升	20 升
电气连接件	1N~ 220-240V, 100W, 50-60 Cy	1N~ 220-240V, 100W, 50-60 Cy
尺寸 Ø x H	307 x 427 mm	355 x 515 mm
龙头外流高度	120 mm	120 mm
保温温度	约 80-85°C	约 80-85°C

保温桶 - 隔热

	CN10i	CN20i
商品号	1005999	1006000
容量	10 升	20 升
尺寸 Ø x H	307 x 427 mm	355 x 515 mm
龙头外流高度	120 mm	120 mm
每小时温度损失	约 3°C	约 2.5°C



热水机

WKT-DN

	WKT-D 5n HA	WKT-D 5n VA	WKT-D 10n HA	WKT-D 10n VA	WKT-D 20n HA	WKT-D 20n VA
商品号	30040	30055	30045	30060	30050	30065
缓冲储备热水	5 升	5 升	10 升	10 升	20 升	20 升
第 1 轮的水分	4 升	4 升	8 升	8 升	18 升	18 升
每小时热水产量	30 升	30 升	30 升	30 升	30 升	30 升
电气连接件	1N-220-240V, 3200W 50-60 Cy	1N-220-240V, 3200W 50-60 Cy	1N-220-240V, 3200W 50-60 Cy	1N-220-240V, 3200W 50-60 Cy	1N-220-240V, 3200W 50-60 Cy	1N-220-240V, 3200W 50-60 Cy
水连接件	否	是	否	是	否	是
尺寸 Ø x H	237 x 406 mm	237 x 406 mm	307 x 427 mm	307 x 427 mm	355 x 515 mm	355 x 515 mm
保温温度	可调节到最高 97°C	可调节到最高 97°C	可调节到最高 97°C	可调节到最高 97°C	可调节到最高 97°C	可调节到最高 97°C
加热时间	20 -> 97°C: 9 分钟	20 -> 97°C: 9 分钟	20 -> 97°C: 17 分钟	20 -> 97°C: 17 分钟	20 -> 97°C: 34 分钟	20 -> 97°C: 34 分钟

WKI-N

	WKI 10n	WKI 20n 3kW	WKI 20n 6kW	WKI 40n	WKI 60n	WKI 80n
商品号	30110	30115	30120	30125	30130	30135
缓冲储备热水	10 升	20 升	20 升	40 升	60 升	80 升
每小时热水产量	30 升	30 升	60 升	90 升	90 升	180 升
电气连接件	1N-220-240V, 3200W 50-60 Cy	1N-220-240V, 3200W 50-60 Cy	3N-380-415V, 6600W, 50-60 Cy	3N-380-415V, 9600W, 50-60 Cy	3N-380-415V, 9600W, 50-60 Cy	3N-380-415V, 19200W, 50-60 Cy
水连接件	是	是	是	是	是	是
尺寸 Ø x H	224 x 520 mm	304 x 580 mm	304 x 580 mm	385 x 685 mm	385 x 855 mm	445 x 890 mm
保温温度	可调节到最高 97°C	可调节到最高 97°C	可调节到最高 97°C	可调节到最高 97°C	可调节到最高 97°C	可调节到最高 97°C
加热时间	20 -> 97°C: 17 分钟	20 -> 97°C: 34 分钟	20 -> 97°C: 17 分钟	20 -> 97°C: 23 分钟	20 -> 97°C: 35 分钟	20 -> 97°C: 25 分钟
出水速度	6.9 秒/升	6.9 秒/升	6.9 秒/升	6.9 秒/升	6.9 秒/升	6.9 秒/升

WKT-N

	WKT 3n HA	WKT 3n VA	WKT 5n HA	WKT 5n VA
商品号	30100	30101	1003699	1004095
缓冲储备热水	3 升	3 升	5 升	5 升
第 1 轮的水分	2 升	2 升	4 升	4 升
每小时热水产量	21 升	21 升	21 升	21 升
电气连接件	1N-220-240V, 2100W 50-60 Cy	1N-220-240V, 2100W 50-60 Cy	1N-220-240V, 2100W 50-60 Cy	1N-220-240V, 2100W 50-60 Cy
水连接件	否	是	否	是
尺寸 (宽x深x高)	215 x 280 x 445	215 x 280 x 445	215 x 280 x 575	215 x 280 x 575
保温温度	可调节到最高 97°C	可调节到最高 97°C	可调节到最高 97°C	可调节到最高 97°C
加热时间	20 -> 97°C: 8 分钟	20 -> 97°C: 8 分钟	20 -> 97°C: 14 分钟	20 -> 97°C: 14 分钟

	WKT 10n HA	WKT 10n VA	WKT 20n HA	WKT 20n VA
商品号	30145	30140	30155	30150
缓冲储备热水	10 升	10 升	20 升	20 升
第 1 轮的水分	8 升	8 升	18 升	18 升
每小时热水产量	30 升	30 升	30 升	30 升
电气连接件	1N-220-240V, 3200W 50-60 Cy	1N-220-240V, 3200W 50-60 Cy	1N-220-240V, 3200W 50-60 Cy	1N-220-240V, 3200W 50-60 Cy
水连接件	否	是	否	是
尺寸 Ø x H	225 x 505 mm	225 x 505 mm	305 x 560 mm	305 x 560 mm
保温温度	可调节到最高 97°C	可调节到最高 97°C	可调节到最高 97°C	可调节到最高 97°C
加热时间	20 -> 97°C: 17 分钟	20 -> 97°C: 17 分钟	20 -> 97°C: 34 分钟	20 -> 97°C: 34 分钟

热水机

WKS

WKS	
商品号	30037
蒸汽炉容量	3.5 升
缓冲储备热水	3 升
每小时热水产量	25 升
每小时蒸汽产量	25 升
电气连接件	1N~220-240V, 3200W, 50-60 Cy
水连接件	是
尺寸 (宽x深x高)	195 x 490 x 465 mm
加热时间	约 9 分钟

饮料保温桶

饮料保温桶 CE/CI

	CE 4	CE 6	CE 8	CE 10	CE 20
商品号	50050	50051	50052	50053	50056
容量	4 升, 32 杯	6 升, 48 杯	8 升, 64 杯	10 升, 80 杯	20 升, 160 杯
电气连接件	1N~220-240V, 165W 50-60 Cy	1N~220-240V, 165W 50-60 Cy	1N~220-240V, 165W 50-60 Cy	1N~220-240V, 165W 50-60 Cy	1N~220-240V, 385W 50-60 Cy
尺寸 Ø x H	237 x 346 mm	237 x 405 mm	252 x 436 mm	252 x 489 mm	307 x 576 mm
重量	4.9 kg	5.5 kg	6.1 kg	6.7 kg	10.5 kg
保温温度	约 84-86°C	约 84-86°C	约 84-86°C	约 84-86°C	约 84-86°C
龙头高度	120 mm	120 mm	120 mm	120 mm	120 mm

	CI 4	CI 6	CI 8	CI 10	CI 20
商品号	50038	50039	50040	50041	50044
容量	4 升, 32 杯	6 升, 48 杯	8 升, 64 杯	10 升, 80 杯	20 升, 160 杯
尺寸 Ø x H	237 x 346 mm	237 x 405 mm	252 x 436 mm	252 x 489 mm	307 x 576 mm
重量	4.5 kg	5.1 kg	5.9 kg	6.5 kg	10.3 kg
每小时温度损失	5°C	4°C	4°C	3°C	3°C
隔热	聚氨酯 (不含碳纤维 合成材料 [CFK])	聚氨酯 (不含碳纤维 合成材料 [CFK])	聚氨酯 (不含碳纤维 合成材料 [CFK])	聚氨酯 (不含碳纤维 合成材料 [CFK])	聚氨酯 (不含碳纤维 合成材料 [CFK])
龙头高度	120 mm	120 mm	120 mm	120 mm	120 mm

服务推车

	推车 J	推车 S	推车 C	推车 JR	推车 ST	推车 SK 10 VL	推车 SK 15 VL	推车 SK 20 VL
商品号	60004	60006	60001	60002	60005	60035	60036	60037
尺寸 (宽x深x高)	455 x 660 x 860	590 x 795 x 860	940 x 560 x 860	4550 x 620 x 1050	525 x 860 x 1050	660 x 640 x 1040	1020 x 640 x 1040	1220 x 640 x 1040
保温桶容量	1	1	2	1	1	1	2	2
杯子和茶托容量	-	-	-	约 95	约 160	约 180	约 180	约 360
抽屉	最大 1	最大 1	-	最大 1	最大 1	最大 6	最大 6	最大 12

+ 可选配件：瓶架、汤匙架、垃圾箱、茶托架、锁定环和停车滑轨

ANIMO

我们为想要提供好咖啡的人们生产咖啡机和咖啡设备。有着多种选择的人性化机器，经久耐用，便于保养。

我们的机器将一次又一次地让您享用上各种新鲜的热饮。无论是现磨意大利浓缩咖啡、卡布奇诺或拿铁玛奇朵咖啡，还是茶、热巧克力和速食汤。

我们已经在世界上超过 75 个国家经营了 65 年以上。因为好咖啡离不开好机器。而好机器需要经验、专长和用心。

杯杯独享

Animo B.V.

总部

荷兰阿森

荷兰销售部

出口部

info@animo.nl

+31 (0)592 376 376

Animo B.V.B.A.

比利时

info@animo.be

+32 (0)33 130 308

Animo France

法国

info@animo-france.fr

+33 (0) 3 80 25 06 60

Animo GmbH

德国

info@animo-gmbh.de

+49 (0)541 971 250

WWW.ANIMO.EU

REV. 0.0 - 040917

ANIMO

