

自行式直臂型高空作业平台

S™-80 X

(符合ANSI标准)

规格

型号	S-80 X	
尺寸	英制	公制
最大工作高度*	86英尺	26.20米
最大平台高度	80英尺	24.40米
最大水平延伸	71英尺 6英寸	21.80米
地下延伸深度	6英尺 1英寸	1.85米
▲平台长度-8英尺型号	3英尺	0.91米
平台长度-6英尺型号	2英尺 6英寸	0.76米
▲平台宽度-8英尺型号	8英尺	2.44米
平台宽度-6英尺型号	6英尺	1.83米
▲高度-贮藏	9英尺 2英寸	2.80米
▲长度-贮藏	36英尺 6英寸	11.10米
-运输 (短臂折下)		
▲宽度	8英尺 2英寸	2.50米
▲轴距	9英尺 4英寸	2.80米
▲离地间隙-中心	15.8英寸	0.40米

性能

承载能力	500/1000磅	227/454公斤
平台旋转	160°	
短臂垂直旋转	—	
旋转转台	360° 连续的	
转台尾摆	4英尺 8英寸	1.42米
驱动速度-贮藏-四轮驱动/两轮驱动	3.3英里/小时	5.3公里/小时
-上升或伸展	0.65英里/小时	1.0公里/小时
爬坡能力-两轮驱动-贮藏**	30%	
-四轮驱动-贮藏**	45%	
转向半径-内侧	12英尺	3.70米
-外侧	21英尺 6英寸	6.60米
控制	12伏直流比例控制	
轮胎-粗糙地面	泡沫填充18-625, 16 ply	

动力

Deutz TD2011L04i 4缸涡轮增压柴油机74马力 (55千瓦)

动力源

辅助电源设备	12伏直流	
液压箱容量	40加仑	150升
燃油箱容量-柴油	35加仑	132升
-汽油	30加仑	113.6升

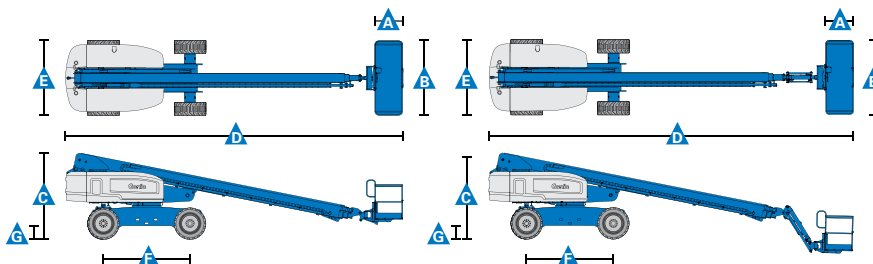
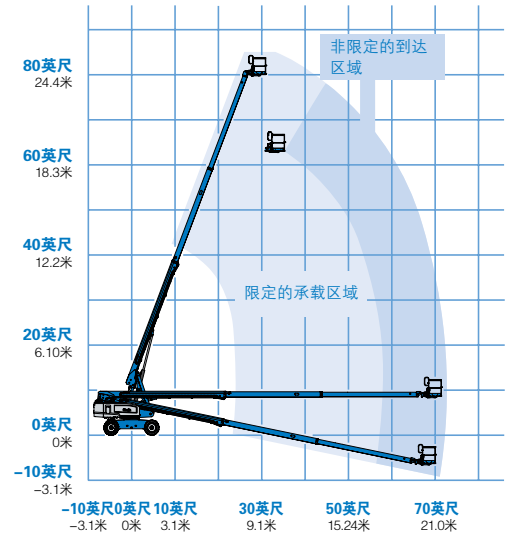
重量***

两轮驱动	35,400磅	16,057公斤
四轮驱动	35,500磅	16,102公斤

符合标准

ANSI A92.5, CSA B354.4

S-80 X工作范围



* 公制工作高度是平台高度加2米，英制是平台高度加6英尺

** 爬坡能力适用于斜坡上行驶，有关斜坡等级参阅操作手册

*** 重量根据斜坡等级不同而不同，详情请参阅操作手册有关斜坡等级级别

特征

标准特征

尺寸

S-80X

- 86英尺 (26.38米) 工作高度
- 71英尺6英寸 (21.80米) 水平延伸
- 500磅 (227公斤) 承载能力 (非限制区域)
- 1000磅 (454公斤) 承载能力 (限制区域)

性能

- 自动调平平台
- 液压旋转平台
- 全比例霍尔效应手柄控制
- 平台和地面控制面板上燃料选择开关 (汽油/液化器型号)
- 行驶确认
- AC电源线至平台
- 倾斜警报
- 下降和行驶警报
- 喇叭
- 计时器
- 360度连续的转台旋转
- 全时正牵引驱动
- 双速行走马达

动力

- 12伏直流辅助动力
- 发动机防再启动保护
- 自动发动机故障熄火

轻松配置以满足您的需要

平台选项

- 钢质8英尺 (2.44米) (标准配置)
- 钢质6英尺 (1.83米)
- 8英尺 (2.44米) 三入口式

发动机选项

- Deutz 4缸涡轮增压柴油机74马力 (55千瓦)

驱动选项

- 两轮驱动
- 四轮驱动 (标准配置)

车轴

- 摆动车轴

轮胎选项

- 粗糙地面充气轮胎 (标准型)
- 粗糙地面无印痕充气或泡沫充填轮胎
- 高浮力充气轮胎 (S-80X宽度增加4英寸)

选项和附件

性能

- 平台旋转门
- 半高网孔平台带旋转门
- 平台顶端辅助栏杆
- Arc Pro 275™ 重型焊机组件
- 焊机预接组件
- 焊接线通至平台
- 空气管连接至平台
- 液压油冷却器
- 生物可降解液压油
- 基本抗恶劣环境组件
- 豪华抗恶劣环境组件
- 航空器防碰撞组件 (限6英尺平台)
- 拇指摇杆转向
- 工具托盘
- 警报组件
- 面板支架套件 (限三入口平台)
- 可锁定的工作台控制盒盖
- 双蓄电池
- 牵引组件
- 工作灯组件
- 操作员防护构件

动力

- 发动机仪表组件
- 交流发电机组件 (110伏-220伏/50赫兹, 3000瓦)
- 冷启动组件
- 柴油尾气净化器/防火星消声器 (催化式消声器)
- 液化气罐容量为33.5磅 (15.19公斤)
- 空气进气预过滤器



具体选装件请详洽您所在区域的吉尼销售



吉尼公司网址



吉尼微信公众平台