

# 铁矿下跌引发煤焦加速寻底 (20140310)

## ◆ 行情回顾

(1) **焦煤**: 澳洲中挥发硬焦煤跌到岸价 118.5 美元/吨跌 3.25, 折合盘面 846, 照港澳洲煤到港 915 持稳, 折合盘面 875。国内持稳, 进口煤下跌国内压力增大, 预计 3 月份大矿继续下调价格。截止上周下游钢厂及焦化厂炼焦煤库存小幅回落, 下游焦化厂开工率下滑, 煤矿供给端库存压力依然较大, 焦煤整体维持弱势。

(2) **焦炭**: 周末日钢降价 20, 邢台出厂价下跌至 1120, 折合盘面 1170, 现货市场预计继续下跌破 1100, 期货盘面继续寻底。基本面方面中小焦化厂开工率在 70-75% 左右, 大型焦化厂限产幅度有限, 目前尚未迎来大规模限产的恐慌阶段, 下游粗钢产量旬环比小幅增加, 钢厂开工率较上周持稳偏低。

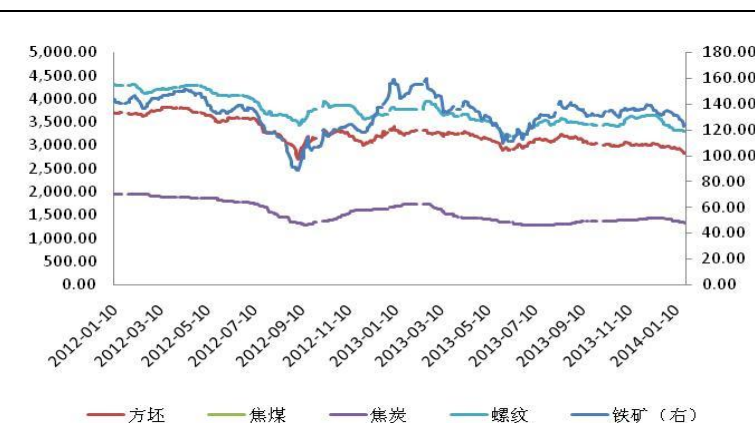
(3) **钢材**: 今日唐山钢坯 2840 跌 50, 钢材市场继续走跌, 主流微跌, 上海 3080 元/吨跌 10, 杭州 3260 跌 30, 天津 3140 跌 40。2 月下旬全国粗钢日均产量 208.17 万吨, 旬环比涨 5.86%; 重点企业库存 1625.33 万吨, 旬环比减 101 万吨。

## ◆ 小结:

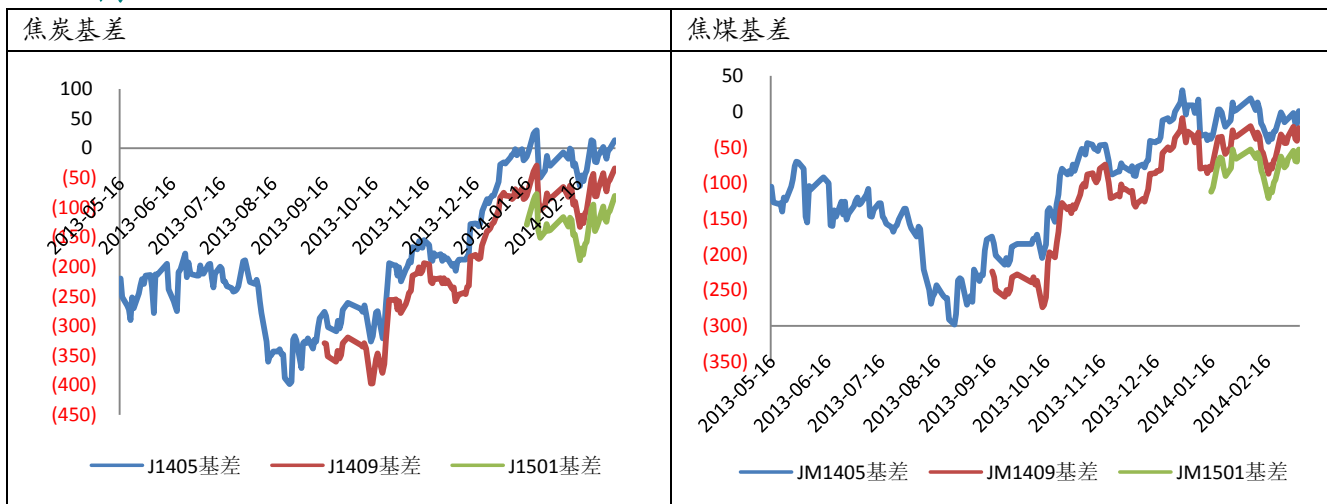
焦化厂焦炭库存压力增大, 钢厂库存降幅有限, 特别是华东钢厂焦炭库存维持在高位, 使得钢厂连续打压焦炭采购价, 预计现货继续下滑。炼焦煤市场进口煤走弱, 国内煤压力增大, 焦化厂限产直接影响炼焦煤消耗, 最上游原料市场承压最大。目前看焦煤港口库存维持在高位, 山西库存偏高, 钢厂较焦化厂主动连续降库存。预计煤焦继续走弱, 5 月合约焦炭下探 1100, 焦煤下探 780。

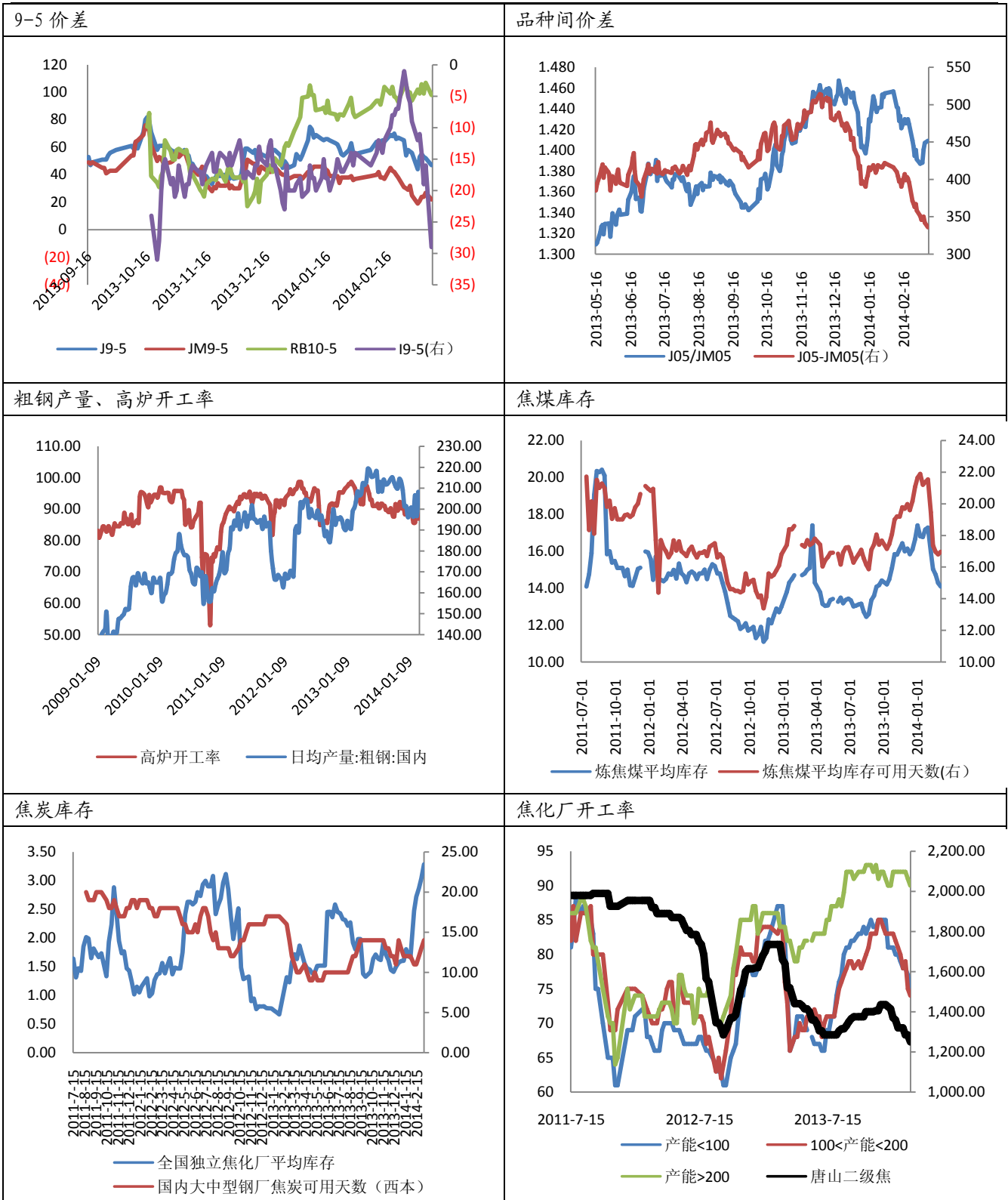
## ◆ 主流报价

品种	最新报价	涨跌
唐山焦煤出厂价	945	0
澳洲主焦煤库提价	980	0
日照港澳洲煤	915	0
天津港准一级焦平仓价	1325	0
唐山二级焦到厂价	1185	-5
唐山方坯	2840	-50
上海三级螺纹	3080	-10
天津三级螺纹	3140	-40
秦皇岛 5500 大卡	530	0



## ◆ 图表





撰写：  
新湖期货研究所 付得玲  
电话：0571-87782536  
E-mail: fudelin@xhqh.net.cn

请认真阅读文章最后免责条款