

Y8-39 系列锅炉引风机

产 品 说 明 书

上海循特流体机械有限公司

中国·上海

一、用途

Y8-39 型锅炉引风机适用于燃用各种煤质并配有消烟除尘装置的 0.5 ~ 35t/h 的工业蒸汽锅炉的引风之用。凡进气条件相近，性能又相适应者均可选用，介质最高温度不得超过 250 。



在引风机前必须加装效率不低于 85% 得除尘装置, 以降低进入风机的烟气含尘量, 不但减少了烟气对环境污染, 而且降低可烟尘对风机的磨损, 有利提高风机的使用寿命。

二、形式

1) 该风机制成单吸入, 机号有 No. 4、No. 4.5、No. 5、No. 5.6、No. 6.3、No. 7.1、No. 8、No. 9、No. 10、No. 11.2、No. 12.5、No. 14、No. 16 共 13 种。

2) 该通风机制成顺时针旋转或逆时针旋转两种形式。从传动部正视风机, 如叶轮按顺时针方向旋转, 称为顺时针旋转风机。以顺时针表示; 叶轮逆时针旋转, 称为逆时针转风机, 以逆时针表示。

3) 风机的出口位置, 以机壳的出口角度表示。顺时针旋转风机、逆时针旋转风机均可制成 0°、45°、90°、135°、180°、225° 共 6 种角度。

三、结构特点

风机主要由叶轮、进风口、机壳、传动组调节门等部件组成

1) 叶轮材料为 Q345(16Mn), 长短相间前向弯曲叶片。经过动、静平衡校正, 因此运转平稳。

2) 机壳用钢板焊接成蜗形壳整体。在蜗板上开有清灰门。便于清除叶片和机壳内的积灰, 保证叶轮的平衡性和气动性能。

3) 进风口制成收剑式流线型整体结构。用螺栓与前盖板组固定。

4) 传动部分由主轴、水冷轴承箱、联轴器等组成。

主轴由优质钢制成, 采用滚动轴承, 轴承箱有整体是和部分式两种形式。No. 4 ~ No. 6.3 采用

整体式轴承箱；No. 7.1 ~ No16 采用部分式轴承箱。两种轴承箱上均需通冷水。耗水量因工作温度和环境温度的不同而异，一般按 $0.5 \sim 1\text{m}^3/\text{h}$ 。

轴承箱上装有温度计和油位指示器，轴承箱内润滑油采用全损耗系统用油 L-AN46, 加入油量按油位标志的要求。

5) 调节门是用来调节风机流量大小的装置。调节门叶片为花瓣形，轴向安装在进风口前面。由于采用了外部传动的结构，转动灵活方便。调节范围由 90° (全闭) 到 0° (全开)。调节门的扳把位置从进风口方向看，在右侧对旋转风机扳把从下往上推是全闭到全开方向；对左旋转风机，扳把从上往下拉是由全闭到全开方向。为使调节门各部正常工作，必须很好地润滑，润滑脂采用高温 (260) 膨润土脂，使风机在高温运转时仍能保证润滑作用。

四、性能的选择和应用

1) 设计和使用单位根据所需要的流量和全压，在性能表中确定所选引风机的机号，具体性能及配用电动机须从表中选用，亦可选用其它型号电动机，但功率、转速要适当，并在订货时注明。

2) 性能表附后，订货时以性能表为准。

3) 风机出厂的合格品性能是在额定流量下全压值不超过 $\pm 6\%$ 。

4) 性能表与选用表中 No. 4 ~ No. 6.3 按气体温度 $t = 220$ 、 200 ，大气压 $P_a = 101325\text{Pa}$ ，气体密度 $\rho = 0.713 \text{ kg/m}^3$ 、 0.745 kg/m^3 的烟气介质计算。 . 7.1 以上按气体温度 $t = 200$ 、 175 ，大气压 $P_a = 101325\text{Pa}$ ，气体密度 $\rho = 0.745 \text{ kg/m}^3$ 、 0.78 kg/m^3 烟气介质计算。带调节门风机的选择曲线与性能表均指调节门叶片为全开 (0) 时的参数。

5) 当使用条件与指定状态不符时，必须把非指定状态的性能换算到指定状态的性能。

五、性能参数表

Y8-39 锅炉离心引风机性能参数表

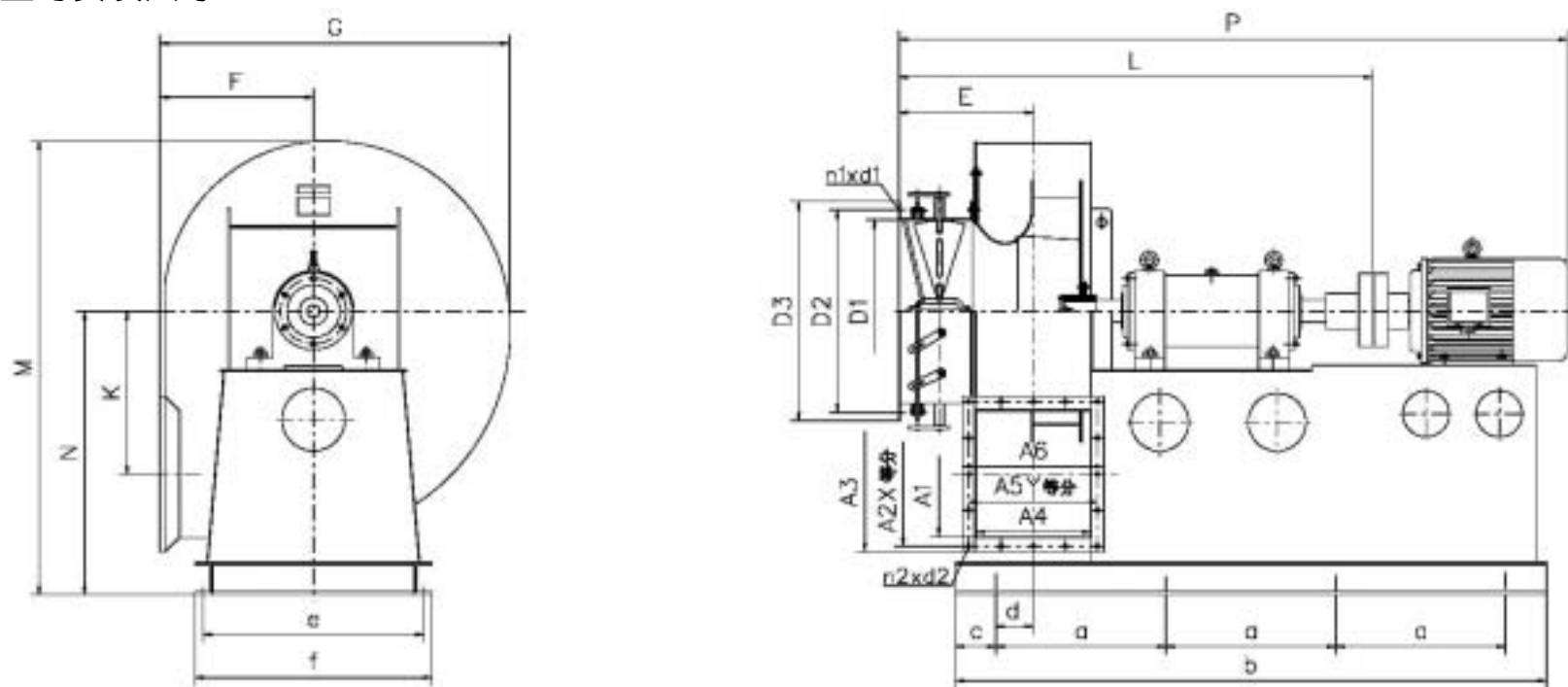
机号	转速 (r/min)	序号	全压 (Pa)	流量 (m ³ /h)	效率 (%)	内功率 (kW)	所需功率 (kW)	配套电动机	
								型 号	功 率
4D	2900	1	2039	3242	79.5	1.46	1.9	Y112M-2	4
		2	2049	3846	84.5	1.85	2.4		
		3	2030	4451	85.3	2.14	2.8	Y132S1-2	5.5
		4	1961	5055	85.0	3.24	4.2		
		5	1882	5660	84.0	3.52	4.6		
4.5D	2900	1	2579	4613	79.5	4.16	5.4	Y132S2-2	7.5
		2	2589	5477	84.5	4.66	6.1		
		3	2569	6338	85.3	5.30	6.9	Y160M1-2	11
		4	2490	7199	85.0	5.86	7.6		
		5	2392	8059	84.0	6.37	8.3		
5D	2900	1	3187	6332	79.5	7.05	9.2	Y160M1-2	11
		2	3197	7513	84.5	7.90	10.2	Y160M2-2	15
		3	3167	8693	85.3	8.97	11.7	Y160L-2	18.5
		4	3079	9874	85.0	9.94	12.9		
		5	2951	11055	84.0	10.80	14.0		
5.6D	2900	1	4001	8896	79.5	12.43	16.2	Y160L-2	18.5
		2	4001	10555	84.5	13.88	18.0	Y180M-2	22
		3	3971	12214	85.3	15.79	20.5	Y200L1-2	30
		4	3854	13873	85.0	17.47	22.7		
		5	3707	15531	84.0	19.04	24.8		
6.3D	1450	1	1265	6333	79.5	2.78	3.6	Y132S-4	5.5
		2	1265	7514	84.5	3.12	4.1		
		3	1255	8695	85.3	3.55	4.6	Y132M-4	7.5
		4	1216	9876	85.0	3.92	5.1		
		5	1167	11057	84.0	4.27	5.5		
6.3D	2900	1	5060	12667	79.5	22.40	29.1	Y200L2-2	37
		2	5080	15029	84.5	25.10	32.6		
		3	5031	17391	85.3	28.49	37.0	Y250M-2	55
		4	4883	19752	85.0	31.52	41.0		
		5	4687	22114	84.0	34.28	44.6		
7.1D	1450	1	1647	9066	79.5	5.22	6.8	Y160M-4	11
		2	1686	10756	84.5	5.96	7.7		
		3	1647	12446	85.3	6.68	8.7		
		4	1608	14136	85.0	7.43	9.7		
		5	1539	15827	84.0	8.05	10.5	Y160L-4	15
		6	1441	17517	82.6	8.49	11.0		
		7	1333	19207	79.8	8.91	11.6		
8D	1450	1	2088	12969	79.5	9.46	12.3	Y180M-4	18.5
		2	2147	15387	84.5	10.86	14.1		
		3	2098	17805	85.3	12.11	15.7		
		4	2039	20223	85.0	13.48	17.5	Y180L-4	22
		5	1951	22641	84.0	14.61	19.0	Y200L-4	30
		6	1833	25059	82.6	15.45	20.1		
		7	1696	27477	79.8	16.22	21.1		
9D	1450	1	2647	18465	79.5	17.08	22.2	Y200L-4	30
		2	2716	21908	84.5	19.56	25.4		
		3	2657	25351	85.3	21.93	28.5	Y225S-4	37
		4	2579	28794	85.0	24.27	31.5		
		5	2471	32237	84.0	26.34	34.2		
		6	2324	35679	82.6	27.88	36.2	Y225M-4	45
		7	2147	39122	79.8	29.24	38.0		

机号	转速 (r/min)	序号	全压 (Pa)	流量 (m ³ /h)	效率 (%)	内功率 (kW)	所需功率 (kW)	配套电动机	
								型 号	功 率
10D	1450	1	3256	25330	79.5	28.82	37.5	Y250M-4	55
		2	3412	30053	84.5	33.71	43.8		
		3	3422	34775	85.3	38.75	50.4		
		4	3344	39498	85.0	43.16	56.1	Y280S-4	75
		5	3246	44221	84.0	47.47	61.7		
		6	3180	48943	82.6	53.34	68.0	Y280M-4	90
		7	2922	53666	79.8	54.59	71.0		
11.2D	1450	1	4099	35587	79.5	50.97	66.3	Y280M-4	90
		2	4257	42222	84.5	59.09	76.8		
		3	4295	48857	85.3	68.33	88.8	Y315S-4	110
		4	4197	55492	85.0	76.11	98.9		
		5	4070	62127	84.0	83.62	108.7	Y315M-4	132
		6	3903	68762	82.6	90.25	117.3		
		7	3667	75397	79.8	96.24	125.1	Y315L1-4	160
11.2D	960	1	1794	23561	79.5	14.77	19.2	Y225M-6	30
		2	1873	27954	84.5	17.21	22.4		
		3	1882	32346	85.3	19.82	25.7		
		4	1833	36739	85.0	22.00	28.6	Y250M-6	37
		5	1784	41132	84.0	24.27	31.5		
		6	1706	45525	82.6	26.12	34.0	Y280M-6	45
		7	1608	49918	79.8	27.94	36.3		
12.5D	1450	1	5109	49473	79.5	88.32	114.8	Y315M1-4	132
		2	5325	58697	84.5	102.75	133.6	Y315L1-4	160
		3	5344	67921	85.3	118.20	153.4	Y315L2-4	200
		4	5227	77145	85.0	131.78	171.3		
		5	5070	86369	84.0	144.81	188.2	Y355M3-4	250
		6	4864	95592	82.6	156.36	203.3		
		7	4570	104816	79.8	166.74	216.8		
12.5D	960	1	2235	32754	79.5	25.58	33.3	Y280M-6	45
		2	2334	38861	84.5	29.82	38.8		
		3	2343	44968	85.3	34.31	44.6		
		4	2285	51075	85.0	38.14	49.6	Y280M-6	55
		5	2226	57182	84.0	42.09	54.7		
		6	2128	63289	82.6	45.29	58.9	Y315S-6	75
		7	2000	69395	79.8	48.31	62.8		
12.5D	730	1	1294	24907	79.5	11.26	14.6	Y200L2-6	22
		2	1353	29551	84.5	13.14	17.1		
		3	1353	34194	85.3	15.05	19.6		
		4	1323	38838	85.0	16.79	21.8	Y250M-8	30
		5	1284	43482	84.0	18.46	24.0		
		6	1235	48126	82.6	19.99	26.0		
		7	1157	52769	79.8	21.25	27.6		
14D	960	1	2804	46018	79.5	45.09	58.6	Y315S-6	75
		2	2932	54597	84.5	52.62	68.4		
		3	2942	63177	85.3	60.53	78.7	Y315M-6	90
		4	2873	71757	85.0	63.37	87.6		
		5	2785	80336	84.0	73.99	96.2	Y315L1-6	110
		6	2667	88916	82.6	79.75	103.7		
		7	2510	97496	79.8	85.18	110.7		
14D	730	1	1618	34993	79.5	19.78	25.7	Y250M-6	37
		2	1696	41516	84.5	23.15	30.1		
		3	1706	48041	85.3	26.69	34.7		
		4	1657	54565	85.0	29.54	38.4	Y280M-6	45
		5	1608	61089	84.0	32.48	42.2		
		6	1539	67613	82.6	34.99	45.5	Y315S-8	55
		7	1451	74137	79.8	37.45	48.7		

机号	转 速 (r/min)	序 号	全 压 (Pa)	流 量 (m ³ /h)	效 率 (%)	内功率 (kW)	所需功率 (kW)	配套电动机	
								型 号	功 率
16D	960	1	3668	68692	79.5	88.04	114.4	Y355M1-6	160
		2	3825	81498	84.5	102.48	133.2		
		3	3844	94305	85.3	118.05	153.5		
		4	3756	107113	85.0	131.48	170.9	Y355M4-6	200
		5	3638	119919	84.0	144.27	187.5		
		6	3491	132726	82.6	155.82	202.6	Y355L3-6	250
		7	3285	145533	79.8	166.41	216.3		
16D	730	1	2118	52234	79.5	38.66	50.3	Y315S-8	55
		2	2206	61973	84.5	44.94	58.4	Y315M-8	75
		3	2216	71711	85.3	51.75	67.3		
		4	2167	81450	85.0	57.68	75.0	Y315L-8	90
		5	2108	91189	84.0	63.57	82.6	Y315L2-8	110
		6	2020	100927	82.6	68.56	89.1		
		7	1892	110666	79.8	72.88	94.7		



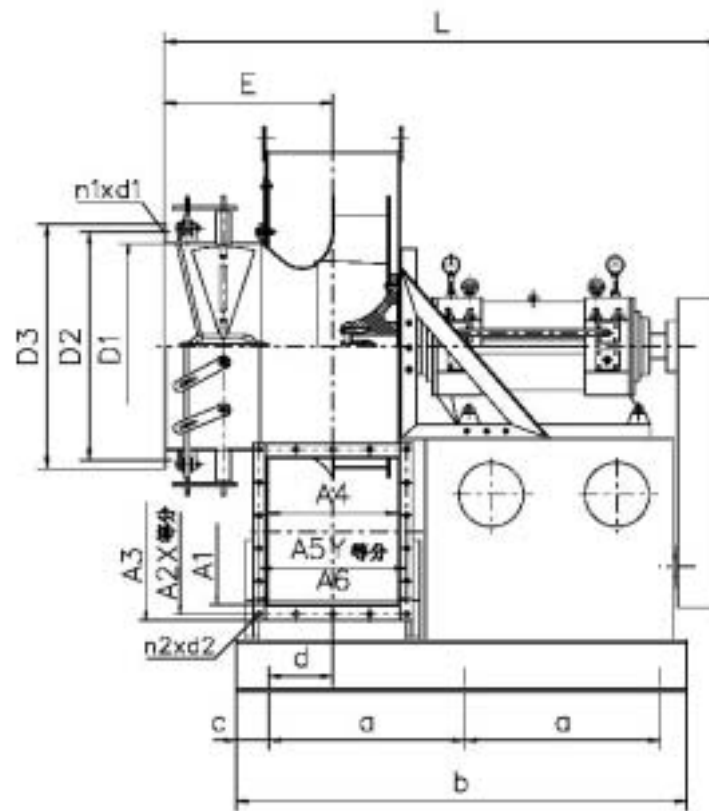
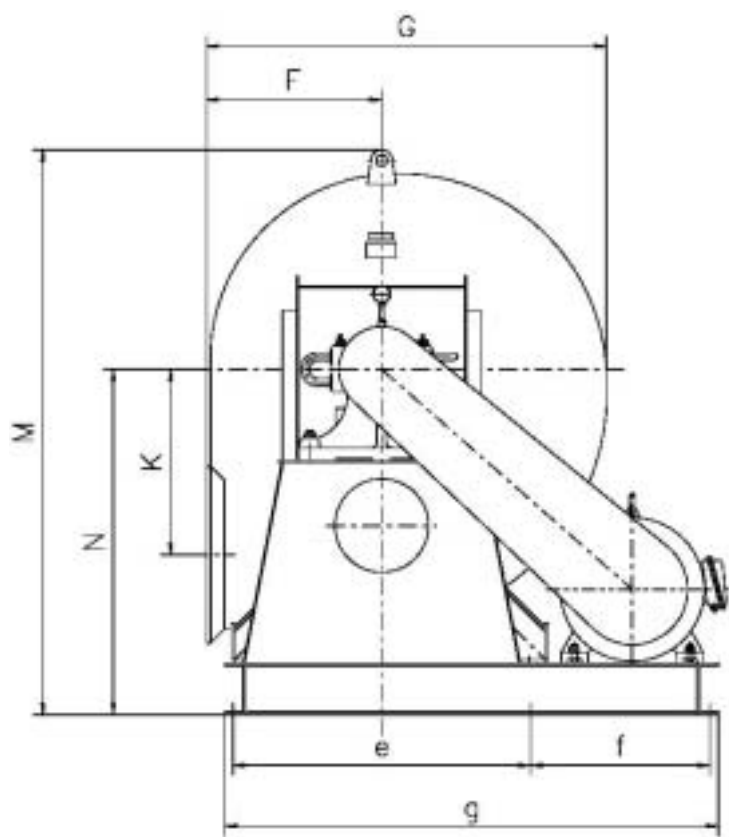
六、外型与安装尺寸



Y8-39 4~6.3D 单吸入离心锅炉引风机安装尺寸图表

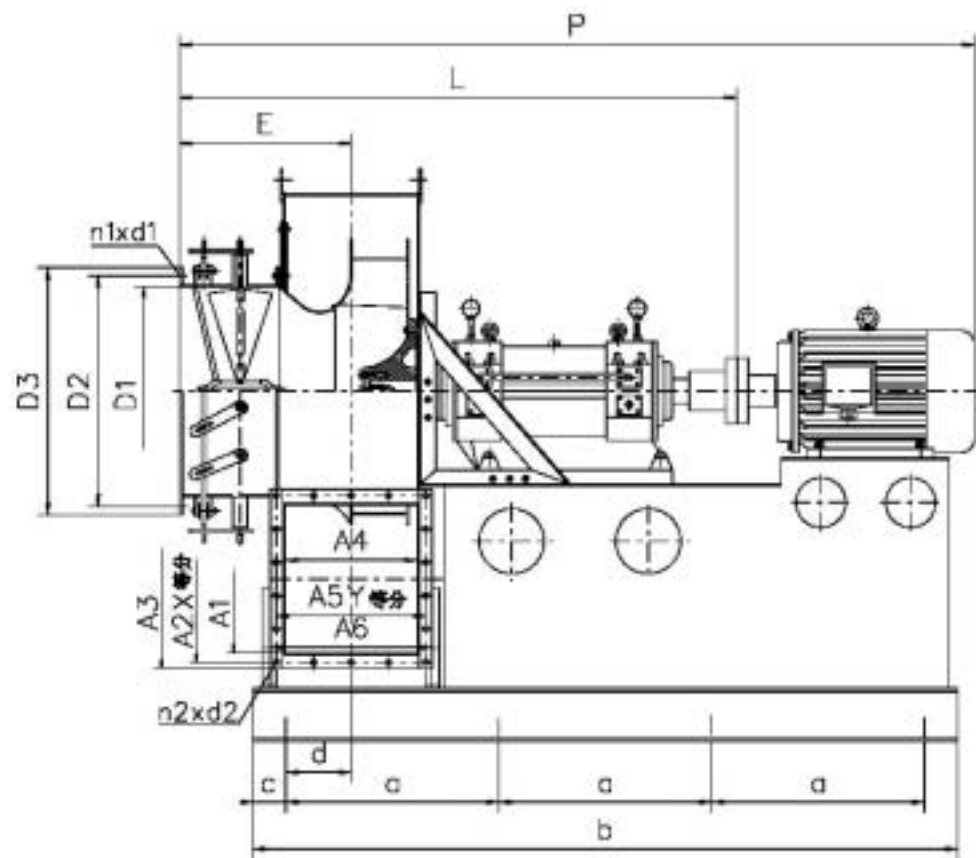
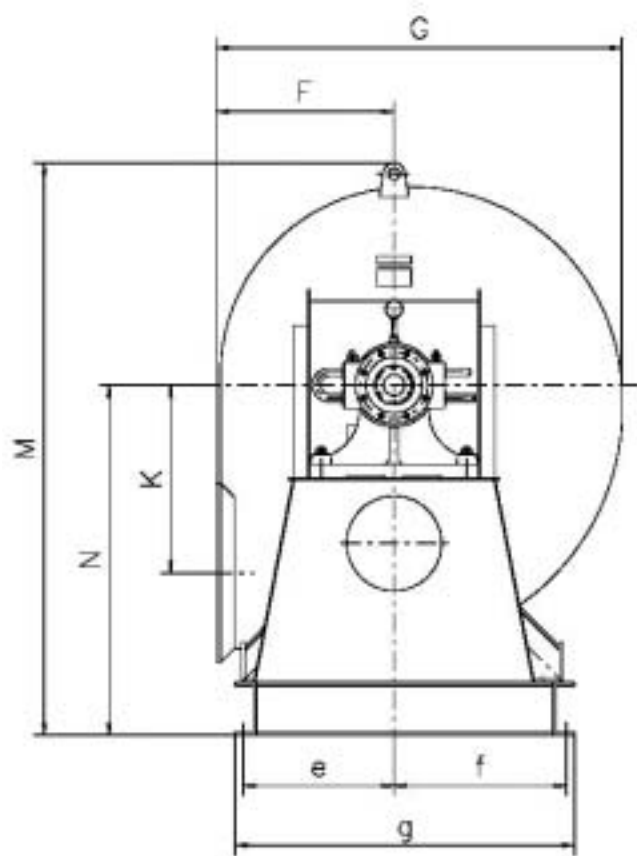
机号	进 风 口 尺 寸				出 风 口 尺 寸								X	Y	n2 × d2
	D1	D2	D3	n1 × d1	A1	A2	A3	A4	A5	A6					
4D	315	355	399	8 × 10	224	261	282	200	234	256	3	3	12 × 7		
4.5D	355	395	425	8 × 10	250	291	318	224	261	290	3	3	12 × 10		
5D	400	450	490	8 × 12	280	320	348	250	288	316	4	3	14 × 10		
5.6D	450	500	540	8 × 12	315	356	383	280	316	346	4	4	16 × 10		
6.3D	500	560	610	12 × 12	355	396	423	315	352	381	4	4	16 × 10		

机号	外 形 尺 寸								基 础 尺 寸						地脚螺栓
	E	F	G	K	L	M	N	P	a	b	c	d	e	f	
4D	247.5	272	627	287.6	848	828	528	1295	2 × 500	1200	100	45	385	425	6-M16 × 400
4.5D	259.5	306	704	325	870	920	585	1460	2 × 550	1300	100	60	400	440	6-M16 × 400
5D	276.5	339	780	359	898	1030	660	1555	2 × 600	1400	100	90	420	460	6-M16 × 400
5.6D	304.5	377.2	869	401	1113	1118	700	1640	2 × 650	1450	100	90	440	480	6-M16 × 400
6.3D	339	423	977	452	1167	1241	770	1680	2 × 650	1500	100	110	450	490	6-M16 × 400



Y8-39 7.1C、8C 单吸入离心锅炉引风机安装尺寸图表

机号	进风口尺寸				出风口尺寸										
	D1	D2	D3	n1 × d1	A1	A2	A3	A4	A5	A6	X	Y	n2 × d2		
7.1C	560	620	670	12 × 12	400	456	492	355	408	444	4	4	16 × 12		
8C	630	690	740	12 × 12	450	505	542	400	452	489	5	4	18 × 12		
机号	外形尺寸							基础尺寸							地脚螺栓
	E	F	G	K	L	M	N	a	b	c	d	e	f	g	
7.1C	383	478	1104	510	1527	1550	970	2 × 550	1300	100	172	840	420	1310	6-M20 × 500
8C	430	537	1240	574	1597	1730	1060	2 × 600	1380	100	197	910	550	1510	6-M20 × 500



Y8-39 7.1~16D 锅炉离心引风机安装尺寸图

Y8-39 7.1~16D 锅炉离心引风机安装尺寸表

机号	进 风 口 尺 寸				出 风 口 尺 寸								
	D1	D2	D3	n1 × d1	A1	A2	A3	A4	A5	A6	X	Y	n2 × d2
7.1D	560	620	670	12 × 12	400	456	492	355	408	444	4	4	16 × 12
8D	630	690	740	12 × 12	450	505	542	400	452	489	5	4	18 × 12
9D	710	770	820	16 × 12	500	555	592	450	500	539	5	5	20 × 12
10D	800	860	910	16 × 12	560	612	652	500	550	590	6	5	22 × 12
11.2D	900	960	1030	16 × 15	630	690	726	560	612	652	6	6	24 × 12
12.5D	1000	1060	1130	16 × 15	710	770	806	630	684	722	7	6	26 × 12
14D	1120	1190	1250	20 × 15	800	856	896	710	763	802	8	7	30 × 12
16D	1250	1320	1380	20 × 15	900	960	1006	800	861	902	8	7	30 × 15

机号	外 形 尺 寸								基 础 尺 寸							地脚螺栓
	E	F	G	K	L	M	N	P	a	b	c	d	e	f	g	
7.1D	383	478	1104	510	1527	1550	970	2212	3 × 600	2000	100	172	420	460	930	8-M20 × 500
8D	430	537	1240	574	1597	1730	1060	2402	3 × 645	2130	100	196	455	520	1025	8-M20 × 500
9D	470	602	1393	650	1657	1900	1160	2566	3 × 700	2300	100	236	510	570	1130	8-M20 × 500
10D	505	668	1544	719	1715	2080	1260	2864	3 × 750	2480	100	247	565	675	1290	8-M20 × 500
11.2D	568	748	1733	804	2015	2300	1360	3481	4 × 725	3100	100	287	670	720	1440	10-M20 × 500
12.5D	633	835	1932	894	2110	2500	1500	3918	4 × 800	3400	100	318	760	730	1540	10-M20 × 500
14D	709	931	2157	999	2597	2800	1660	3932	4 × 800	3500	150	361	760	870	1680	10-M24 × 620
16D	793	1061	2461	1150	2718	3230	1900	4475	4 × 900	3900	150	408	930	1080	2070	10-M24 × 620