

FG085 函数信号发生器 装配说明

适用信号：08503K

需要工具：

1. 电烙铁 (20 - 25W)
2. 带松香的焊锡丝，以0.8mm的为佳
3. 剪线钳
4. 螺丝刀

注意事项：

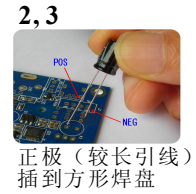
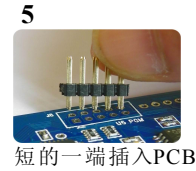
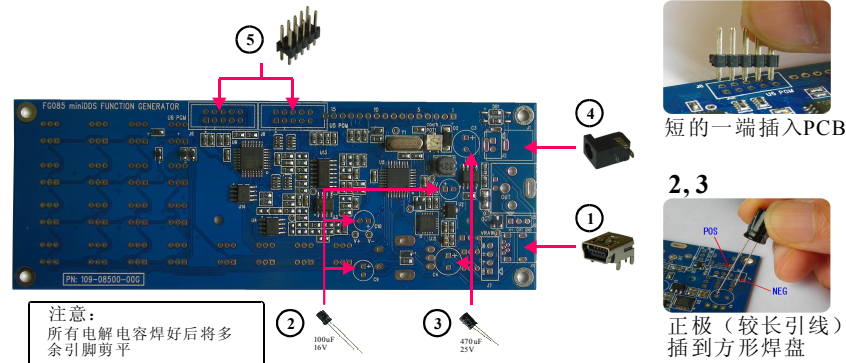
1. 请按标明的序号顺序安装。
2. 只安装材料清单中列出的元件。
3. 对于电解电容、排针、开关和连接器等要特别注意安装方向

材料清单

名称	数量	安装位置
连接器, MiniUSB-B型插座	1	J10
电解电容, 100uF/16V	3	C5, C9, C10
电解电容, 470uF/25V	2	C3, C4
连接器, DC005, 中心2mm	1	J1
排针头, 5 X 2, 2.54mm	2	J6, J8
排针头, 16 X 1, 2.54mm	1	
LCD屏, 1602A, 蓝底白字	1	LCD1
按键开关, 带锁	1	SW1
按键开关, 不带锁	20	SW2-21
编码开关, 带按键	1	SW22
BNC连接器, 面板安装	1	J4
小导线 (电解电容引线)	1	
旋钮帽	1	
前面板和后面板	各1	
铜柱, M3 x 12	4	
铜柱, M3 x 12 + 6	4	
螺丝, M3 x 5	8	
PCB, 贴片元件已焊好	1	

技术支持： 电邮：support@jyotech.com

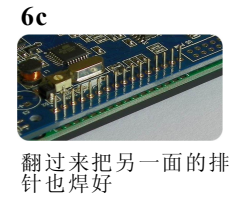
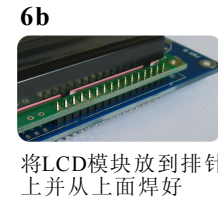
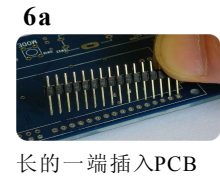
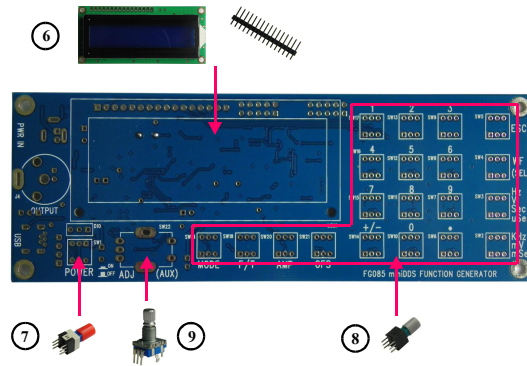
A. 背面元件安装



第一次上电

1. 先检查元件安装的极性是否正确以及焊接是否完好。
2. 将15V直流电源 (电流容量>200mA) 接到J1, 按下SW1开启。
3. 这是LCD的背光应点亮, 屏幕可能没有显示, 需要调节电位器POT1使对比度适当 (见下面照片)。
4. 用键盘检查各种功能。

B. 正面元件安装



!!! 特别注意
所有按键开关有两个凹坑的一面必须朝着电源插座一端

注意：在完成正面元件安装后进行初次上电试验，请参见右上角的说明，如果一切正常则进入下面步骤C安装面板。

C. 面板安装

