

2019年山东省春季高考技能考试机械类专业样题

姓名: _____		场次	考场	座号
注:		[0][0][0][0][0]		
1. 本样题适用于2019年山东省春季高考机械类专业技能考试。		[1][1][1][1][1]		
2. 本样题仅作为考生准备考试的参考, 试题在考试范围与形式上与样题一致。		[2][2][2][2][2]		
3. 考试时间: 60分钟。		[3][3][3][3]		
注意事项	1、场次、考场、座号必须使用2B铅笔填涂。	[4][4][4][4]		
	2、请按照题号顺序在各题目的答题区域内作答, 超出答题区域书写的答案无效; 在草稿纸上答题无效。	[5][5][5]		
	3、保持答题纸面清洁, 不要折叠、不要弄破, 禁用涂改液及涂改胶条。	[6]	[6]	
	4、禁止使用胶带、图钉固定答题纸。	[7]	[7]	
		[8]	[8]	
		[9]	[9]	
填涂样例	正确填涂 <input checked="" type="checkbox"/> 错误填涂 <input type="checkbox"/> <input type="checkbox"/> <input type="checkbox"/> <input type="checkbox"/>	缺考标记 <input type="checkbox"/>		
		是否作弊 <input type="checkbox"/>		

请在各题目的答题区域内作答, 超出黑色矩形边框限定区域的答案无效

表1

a	b	c	d	e	f	g	h

(二) 用游标卡尺测量图2零件示意图中 k、m、n、s 各尺寸(保留小数点后1位), 填入表2中。其中尺寸 k、m、s 按直径表示。

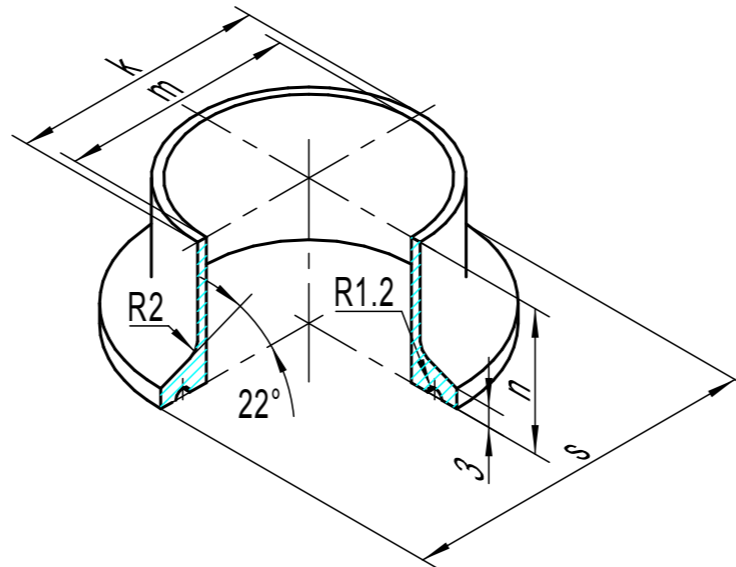


图2 零件示意图

表2

k	m	n	s

考试项目二 草绘零件图

(一) 草绘图1零件示意图对应零件的零件图。要求如下:

- 零件图的视图关系要求符合中华人民共和国国家标准。
- 技术要求: “①零件加工表面上不应有擦伤、划痕; ②锐角倒钝 C0.3; ③零件表面喷丸、氧化处理; ④未注公差尺寸按 GB/T1804-2000。”
- 图1中通孔 e 与底面平行度为 0.04mm。
- 绘制图框、标题栏等; 零件名称: 支架; 材料: 2A12。

(二) 草绘图2零件示意图对应零件的零件图。要求如下:

- 零件图的视图关系要求符合中华人民共和国国家标准。
- 技术要求: “①零件加工表面上不应有擦伤、划痕; ②锐角倒钝 C0.3; ③未注公差尺寸按 GB/T1804-2000。”
- 图2中内孔 m 与底面垂直度为 0.06mm。
- 图2内孔 m 表面粗糙度为 Ra3.2, 其余表面为 Ra6.3。
- 绘制图框、标题栏等; 零件名称: 卡盘; 材料: 1Cr18Ni9Ti。

请在各题目的答题区域内作答, 超出黑色矩形边框限定区域的答案无效

考试项目三 轴类零件的数控车加工编程

根据 FANUC 程序号 O0010 的数控车加工程序(应用 FANUC 系统默认直径编程方式), 确定图3零件示意图中 a、b、c、d、e、f、g、h、i、j 的尺寸, 并填入表3中。其中尺寸 b、h、g 按直径表示, 尺寸 i 按螺纹表示, 且要表示出螺距。

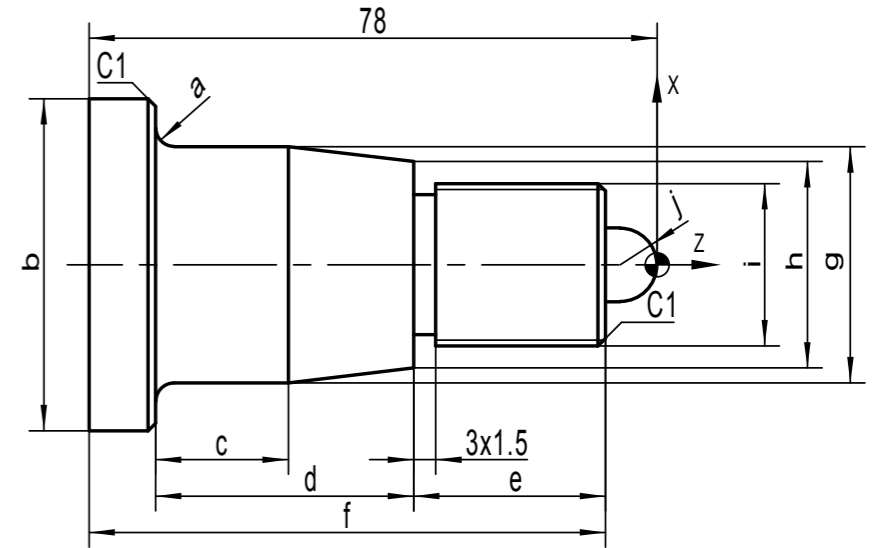


图3 零件示意图

表3

a	b	c	d	e	f	g	h	i	j

```

O0010;
T0101 M03 S600;
G00 X50.0;
Z2.0
G71 U2.0R1.0;
G71 P10 Q20 U0.6 W0.3 F0.2;
N10 G00 X0;
G01 Z0;
G03X10.0Z-5.0R5.0;
G01Z-8.0;
X20.0;
X21.8 W-1.0;
W-25.0;
X28.0;
X32.0 W-17.0;
W-15.5;
G02 X37.0 W-2.5 R2.5;
G01 X43.0;
X45.0 W-1.0;
Z-78.0;
N20 X50.0;
G00 Z50.0;

T0202;
Z2.0;
G70 P10 Q20 F0.1 S1000;
Z50.0;
T0303 S600;
Z-34.0;
G01 X23.0 F0.5;
X19.0 F0.06;
G04 P100;
G01 X23.0 F0.2;
G00 X50.0;
Z50.0;
T0404;
Z-5.0;
G92 X21.2 W-27.5 F1.5;
X20.6;
X20.2;
X20.04;
X20.04;
G00 Z50.0;
X100.0;
M30;
    
```

请在各题目的答题区域内作答, 超出黑色矩形边框限定区域的答案无效

请在各题目的答题区域内作答, 超出黑色矩形边框限定区域的答案无效

考试时, 工作人员向考生发放图1、图2零件示意图对应的零件实物。

考试项目一 零件测量

(一) 用游标卡尺测量图1零件示意图中 a、b、c、d、e、f、g、h 各尺寸(保留小数点后1位), 填入表1中。其中尺寸 a、e 按直径表示。

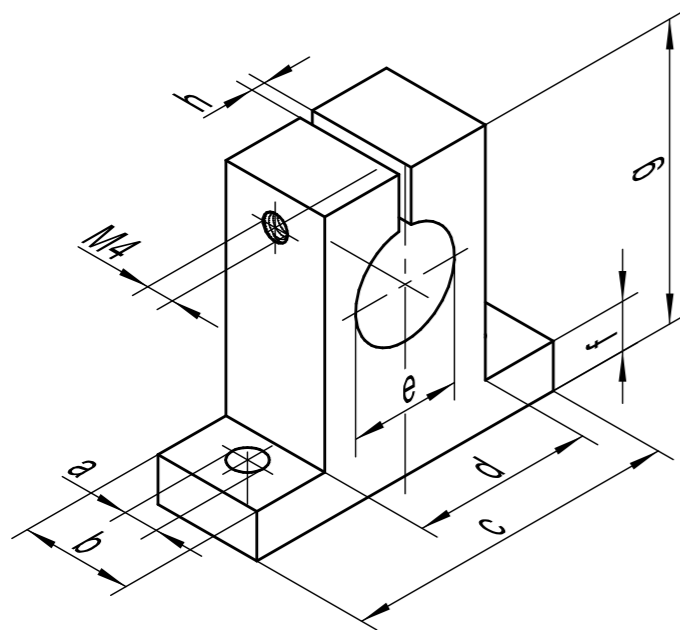


图1 零件示意图

请在各题目的答题区域内作答, 超出黑色矩形边框限定区域的答案无效

请在各题目的答题区域内作答, 超出黑色矩形边框限定区域的答案无效