

U-Mail 地址簿同步工具使用教程

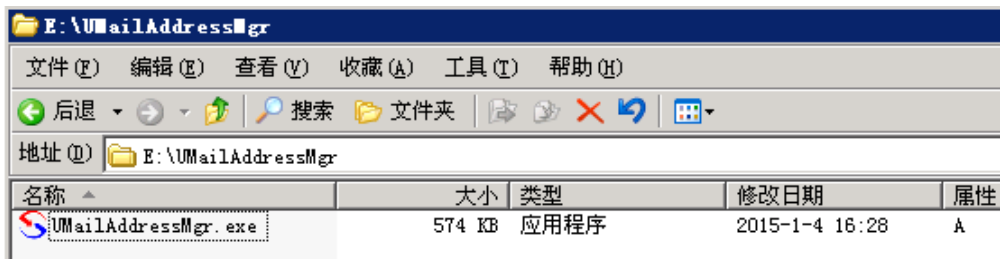
备注: 支持 Outlook Express、Outlook 2003、Outlook 2007、Outlook 2010、Outlook 2013、FoxMail 5.x/6.0、FoxMail 6.5、FoxMail 7.0/7.1 客户端工具。

中国·深圳市福田区车公庙泰然六路雪松大厦 A 座 8A

电话: 800-999-6561 400-8181-568 传真: 86-755-82793235

网站: [Http://www.ComingChina.com](http://www.ComingChina.com) 邮箱: Services@comingchina.com

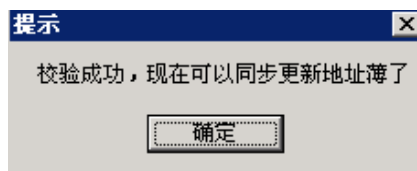
- 1、解压“U-Mail 地址簿同步工具”压缩包，将里面的文件拷贝到同一个目录下，比如 E:\UMailAddressMgr，如下图：



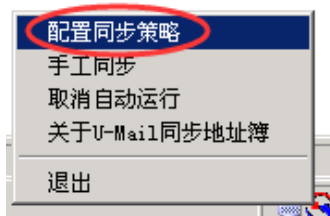
- 2、在 E:\UMailAddressMgr 目录下，双击运行 UMailAddressMgr.exe 程序文件。
在打开的“用户验证”窗口进行配置（相关信息请替换成您自己的），建议勾选“保存密码”复选框。如下图：（如安全软件干扰，请将该程序添加到信任）



- 3、校验成功，如下图：



- 4、右键电脑右下角“地址簿同步工具”图标，选择“配置同步策略”，如下图：



5、配置同步策略，如下图：

选择同步客户端：这里以选择 Outlook Express 为例。

服务器域名：这里填写你的邮件服务器域名，比如你的邮件为 gxm@ domain.com
那么这里填写的服务器域名为 mail. domain.com。

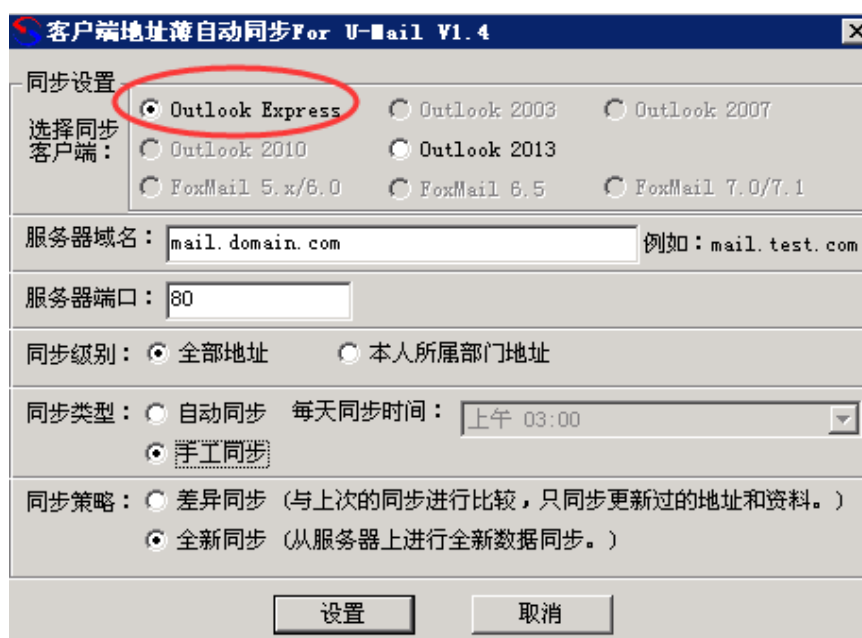
服务器端口：即 webmail 的端口，默认为 80，如果 webmail 端口为其它请更改。

同步级别：全部地址即同步企业通讯录中所有的地址；本人所属部门地址即只同步当前帐号所在的部门的地址。

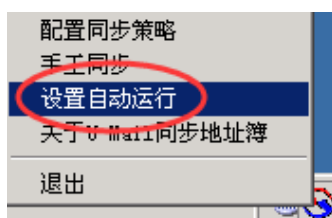
同步类型：这里设置邮件地址同步的类型，你可以设置为某个时间段，让同步工具自动同步邮件地址。也可以设置为手工同步邮件地址。

同步策略：选择设置邮件地址同步的方式，一种是差异同步：与上次的同步进行比较，只同步更新过的地址和资料。另一种是全新同步，就是从服务器进行全新数据同步。

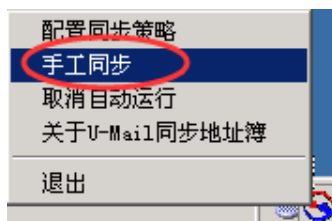
设置完成以后，点击设置按钮即可。



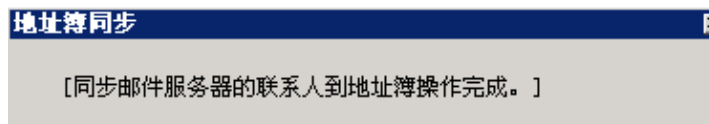
6、如果想让该工具开机启动，右键电脑右下角“地址簿同步工具”图标，选择“设置自动运行”，如下图：



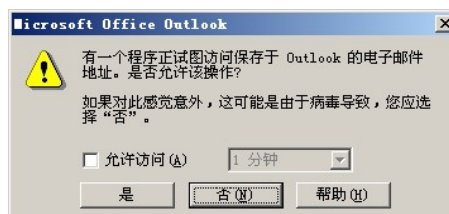
7、右键电脑右下角“地址簿同步工具”图标，选择“手工同步”，如下图：



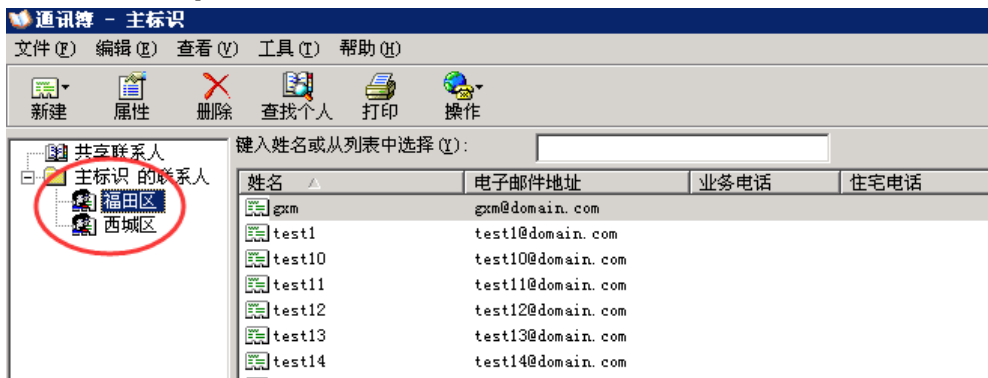
8、同步成功，如下图：



注意：如果客户端工具是 Microsoft Outlook 2003/2007/2010/2013 等，在同步地址簿的时候会弹出类似下图的窗口，这里一定要点击“是”按钮，否则同步会失败。



9、打开 Outlook Express 工具的“通讯录”进行验证。如下图：



备注：如 U-Mail 的版本为 9.8 或者 9.8.39.1 版本（查看版本方法：右键服务器右下角 U-Mail 托盘图标选择“关于 U-Mail”），请把这两个文件 userCheck.php、address.php 放到 \umail\WorldClient\html\api 目录下：

下载地址：<http://www.comingchina.com/download/other/userCheck.php>
<http://www.comingchina.com/download/other/address.php>