

THE QUALITY LINK

荷兰TQC Curve-X2炉温跟踪仪

CURVE-X2 USB

炉温跟踪仪

技术咨询与报价

电话: 18823303057 QQ:2104028976



最简便... ..最好的结果



科威 (Curve-X2) 炉温跟踪仪

科威 (Curve-X2) 是炉温记录仪领域最新一代易于操作灵活使用高质量的温度记录仪。对你的烘炉设计及烘烤过程质量控制提供领先和独创行业的专业化报告。

该记录仪具有超大的数显屏幕，对菜单操作和测量结果进行快速显示。

TQC超级固化 (Ideal Finish) 分析软件让你对记录数据进行专业分析和建立详细报告。这些先进特点和强大显示功能及打印选项，是Curve-X2记录仪具有最好的解决温度记录途径，特别适用于专业领域和实验室。



控制生产时间、能量、返工
和产品报废强有力助手。

科威 (Curve-X2) : 产品质量检测控制的 最佳新选择

- 获得最大生产率
- 节约能源成本
- 减少返工和报废
- 获得最佳涂料质量
- 符合 Qualicoat、GSB®, ISO9000, QIB®, etc...

独一无二的记录仪

测量、记录和分析产品温度的最好途径



- 易于操作菜单的大数显示屏幕及在显示屏幕上易于操作子菜单。
- 具有五种语言：英语、西班牙语、德语、法语和意大利语。
- 可预设开始和停止记录的温度。
- 通过电脑可输入15种涂料类型，准确计算出固化指数。
- 如程序中无所需的涂料类型，则可从记录仪上直接输入。
- 任选记录间隔。日期、时间、温度和语言。
- 显示每批保存记录的结果，包含固化指数。
- 标准 AA 电池可保证连续操作 1200 小时。
- 有 10 个贮存区域，每个存 25000 个测量读数。

具有简单③步操作的基本特点

① 将探头连接到记录仪和产品上并开记录仪。



② 将记录仪放入隔热箱开机并送入烤炉。

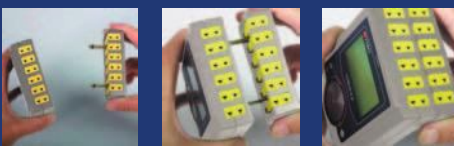


③ 从记录仪显示屏上读取或打印结果或输送至电脑进行分析。



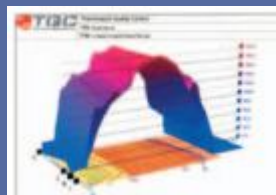
扩充型

备选的连接器将 6 通道的记录仪扩展成 12 个通道系统



快速显示

记录仪即可快速显示记录结果、最高温度、固化指数图形、百分率、合格/不合格及每个探头的固化曲线图。



专业分析

用超级固化 (Ideal Finish) 数据分析软件，可对每次测量数据进行深入分析、综合计算和做出专业报告。



无线打印

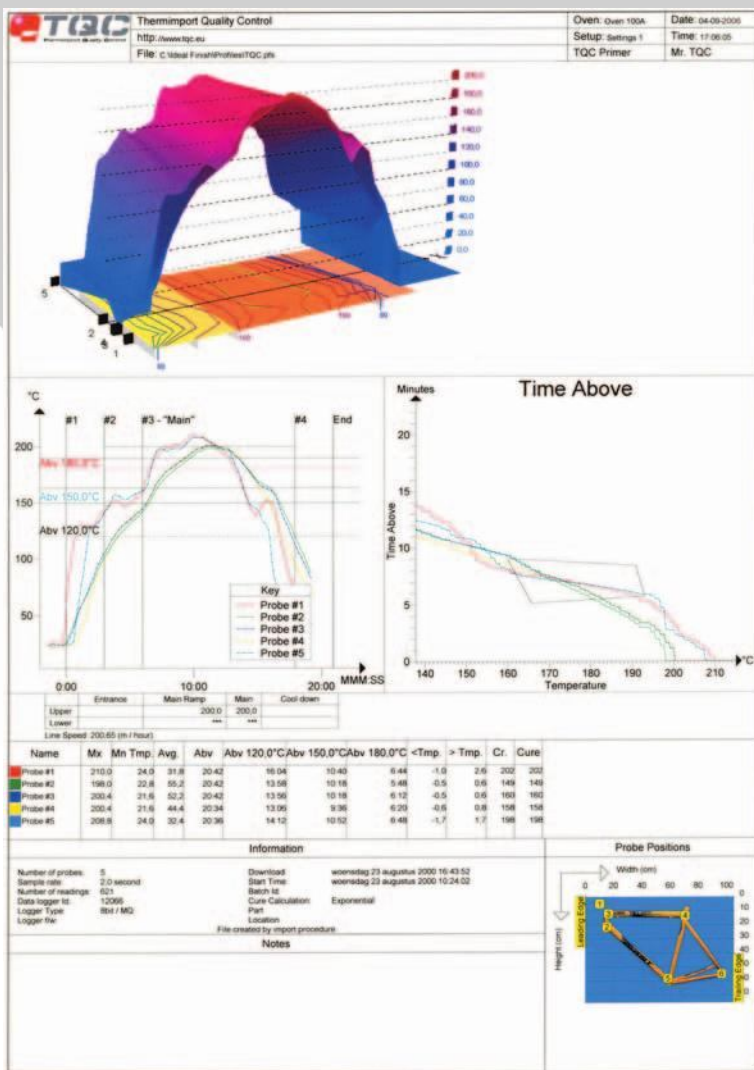
备选的 TQC 便携式红外打印机，可打印一份简单含固化指数，最高温度和曲线图的报告。



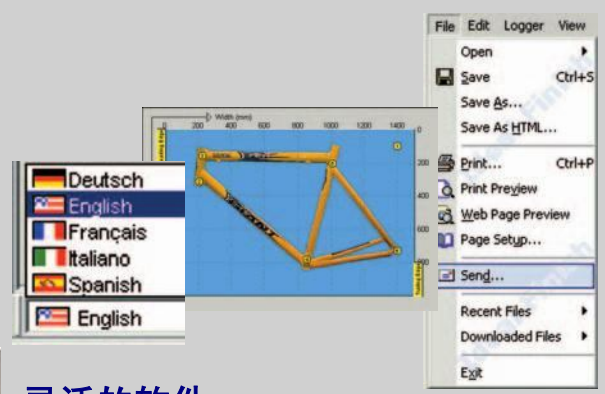
产品质量的最佳分析软件：超 级固化软件 (Ideal Finish)



科威 (Curve-X2) 记录仪的分析软件，是当今炉温仪领域最高级的温度控制分析软件，具有两种版本：易懂的标准测量报告的初级版本、可对固化过程和烘炉性能进行深入分析的高级版本对获得合理生产做出正确的决策。

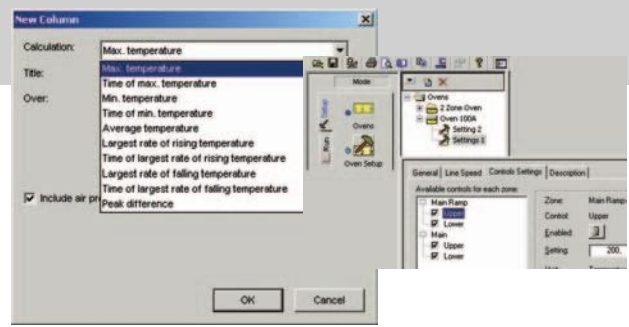


生产最好的涂装产品： 批复批、日复日……



灵活的软件

- 选择你所要的语言
- 建立和贮存烤炉布局及设备
- 建立你自己的涂料库及固化明细
- 从30多种计算项中选择你所需的选项
- 输入你的参数以建立一个“超级固化视窗”
- 可通过E-mail发送报告
- 设置产品图形并自动计算探头位置，包括自动显示探头脚位
- 按你的风格建立专业报告和文件库



探头种类

所有Curve-X2探头都是专门设计以保证获得精确读数。

- 探头与工作表面最好接触。
- 低耗和完美的形状以避免影响温度。
- 易清洗的铁氟龙导线外表。

磁性表面探头

该探头通过强磁性吸附在工件上，具有体积小质轻，感应器与磁铁绝热以保证不影响工件的测量温度。此探头特别适用于圆形工件表面，如金属管、车身。

夹式表面探头

细小和优美的探头适用于任何形状物体，银色传感器端口通过陶瓷与夹子绝热。

环形表面探头

带铝圆圈的通用探头，温度在夹端快速反应。

空气探头

可提供磁式或夹式探头。

探头线

标准探头都配有特定的探头线，铁氟龙导线外表具有易清洗特性。

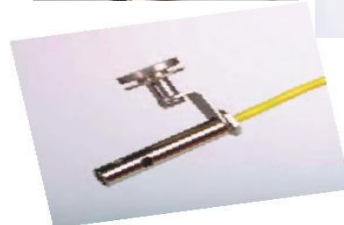
开放接点探头

通用型探头既能用于测量空气或工件表面温度，它是一种暴露热电偶，可通过胶纸或其他机械固定。

红外探头

红外探头设计用于测量炉内的红外线，依形状和结构给出每次运行结果。

高质量的探头源于最好材料



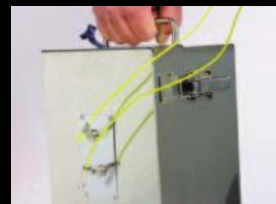
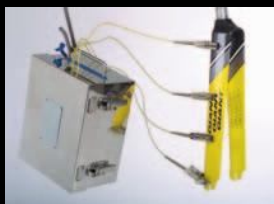
每套记录仪配有一套探头通道识别标签



产品代号	导线长度cm	导线类型	应用	探头类型	最高温度
CX2020/21/22	150/300/500	铁氟龙	空气	夹式	300°C/570°F
CX2069/68	150/300	铁氟龙	空气	磁性	300°C/570°F
CX2030/40/41	150/300/500	铁氟龙	工件表面	夹式	300°C/570°F
CX2050/60/62	150/300/500	铁氟龙	工件表面	磁性	300°C/570°F
CX2065/66/72	150/300/500	铁氟龙	通用	圆环 6mm	300°C/570°F
CX2063/64/67	150/300/500	铁氟龙	通用	开放接点	300°C/570°F
CX2055/56	150/300	SS编织线	工件表面	磁性	480°C/900°F
CX2048/49	150/300	SS编织线	工件表面	夹式	480°C/900°F
CX2085/86	150/300	SS编织线	通用	圆环 6mm	480°C/900°F
CX2023/24	150/300	SS编织线	空气	夹式	480°C/900°F
CX2090/91/92	150/300/500	可弯曲管	通用	圆环 6mm	1000°C/1830°F
红外线探头					
CX2095	150	SS编织线	工件表面	夹式	480°C/900°F
CX2096	150	SS编织线	工件表面	磁性	480°C/900°F
CX2097	150	SS编织线	空气	夹式	480°C/900°F

可依客户要求设计探头和导线长度。

记录仪的最好保护



所有 Curve-X2 系统配有一个高质量隔热箱

- 箱外壳和卡锁由高级不锈钢支撑。
- 当不用时可将探头放在磁性板上。
- 探头线存放装置。将过长的线放在此处，以防影响探头线在炉中运行。
- 高效吸热器可延长对记录仪的保护时间

如需要可提供其他特别用途的隔热箱

- 铁氟龙 (Teflon) 隔热箱。
- 细长管型隔热箱。
- 高温隔热箱。

标准隔热箱和吸热器参数

尺寸: 140 (H) × 225 (W) × 255+30 把手 (L)

重量: 4200 克

吸热器: 70 (H) × 140 (W) × 190 (L)

重量: 1900 克

记录仪技术参数

测量温度范围: -50°C-1200°C

精度: ±0.3°C

分辨率: 0.1°C

连接探头数: 6 或 12

操作温度: 0-60°C

记录间隔: 1 秒 1 小时, 由用户设定

电源: 3 个 1.5 伏 AA 型电池

电池寿命: 1200 小时连续使用或 10000 小时间断

尺寸: 85 × 105 × 30 (或 50 带外加 6 通道连接器) mm

重量: 285g

记忆量: 10 个数据仓, 每个存 25000 个记录数据

°C

