



THE HONG KONG POLYTECHNIC UNIVERSITY
STUDENT HOSTEL PHASE 3

香港理工大學學生宿舍第三期

二零零九年五月十一日

發展背景及理據

截至 2007/08 學年，理大估計尚欠缺約 2 070 個宿位。為舒緩宿位短缺及配合3+3+4新學制的需求，理大建議興建一幢擁有1 650 個宿位的宿舍。

由於理大校園現時已非常擠迫，並無空間給予擴建之用，因此建議在九龍何文田舊山谷村興建宿舍。

計劃內容及項目範疇

興建計劃為一座**27**層高的宿舍大樓，建築面積約為37 400平方米，並將提供以下設施：

單人、雙人及三人房間，合共提供1 650宿位；
舍監、宿舍經理及導師房間；
共用設施，包括室內及室外活動空間：

- 學生聯誼活動空間、茶水間；
- 室外平台花園；
- 閱讀室、各類型活動室及宿舍飯堂。

項目宗旨

為學生建立一個優質的住宿環境，讓學生在團體環境中生活、學習及成長。

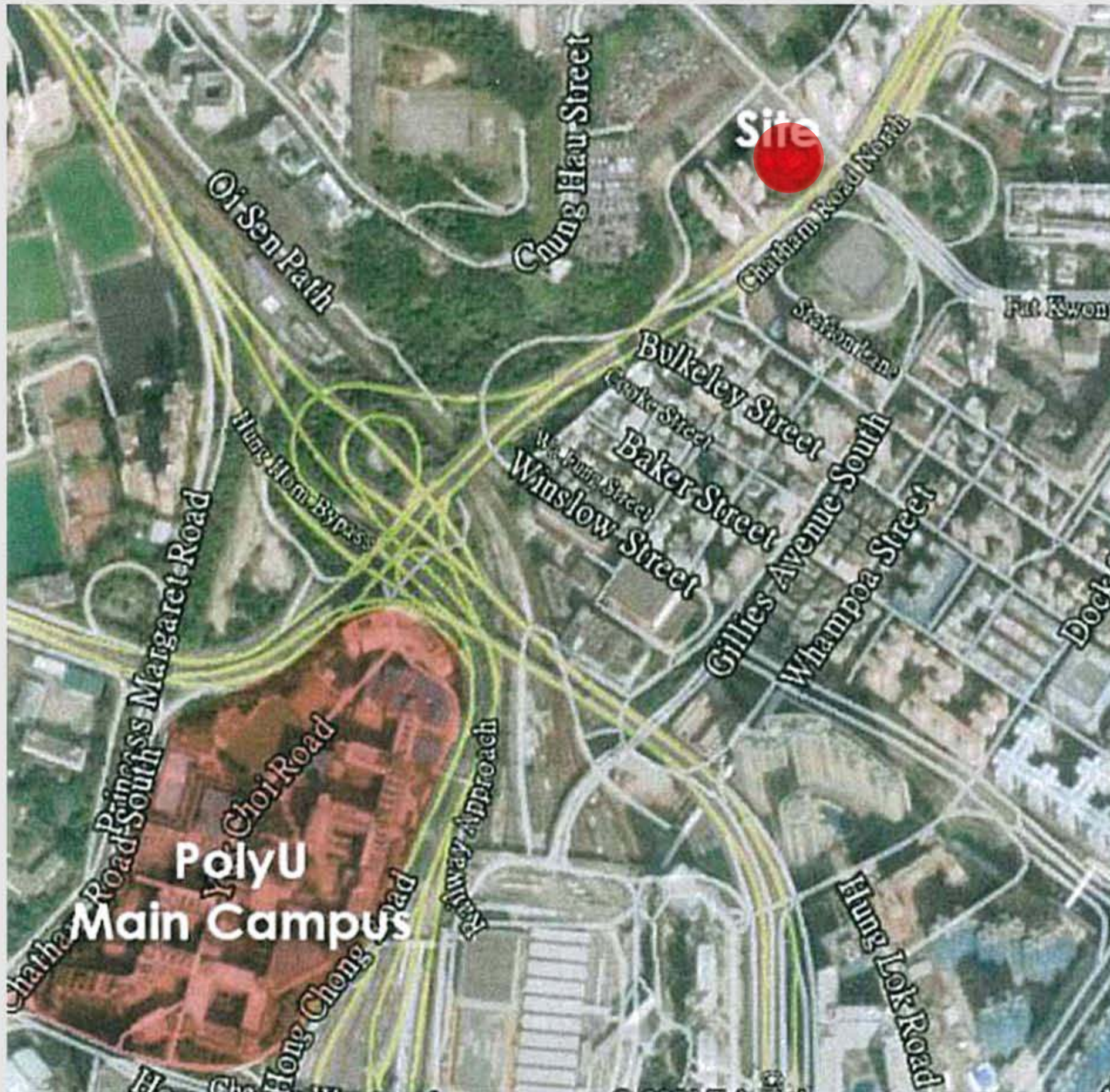
設計策略

- 利用地形特性、考慮週邊環境及坐向而獲取最佳的景觀。
- 通過公寓形式的房間設計，建立一個微型社區的概念。
- 採用環保設計的概念，提供平台綠化空間、空中花園。

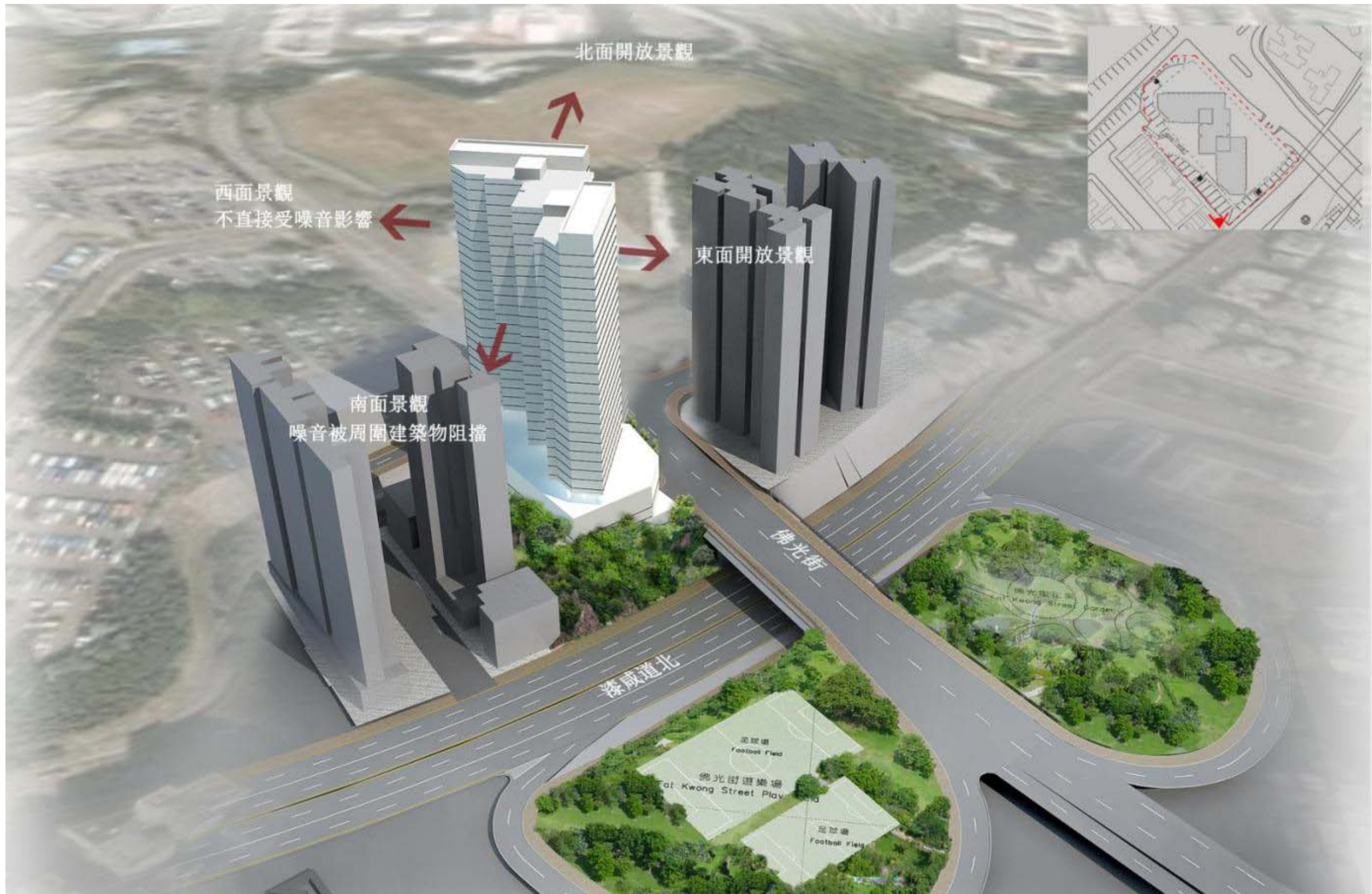
計劃位置圖

項目位於何文田區，與紅磡校園鄰近，步行只需約二十分鐘。

沙中線的何文田站將設在宿舍用地的北面，將成為住宿學生的主要交通設施。

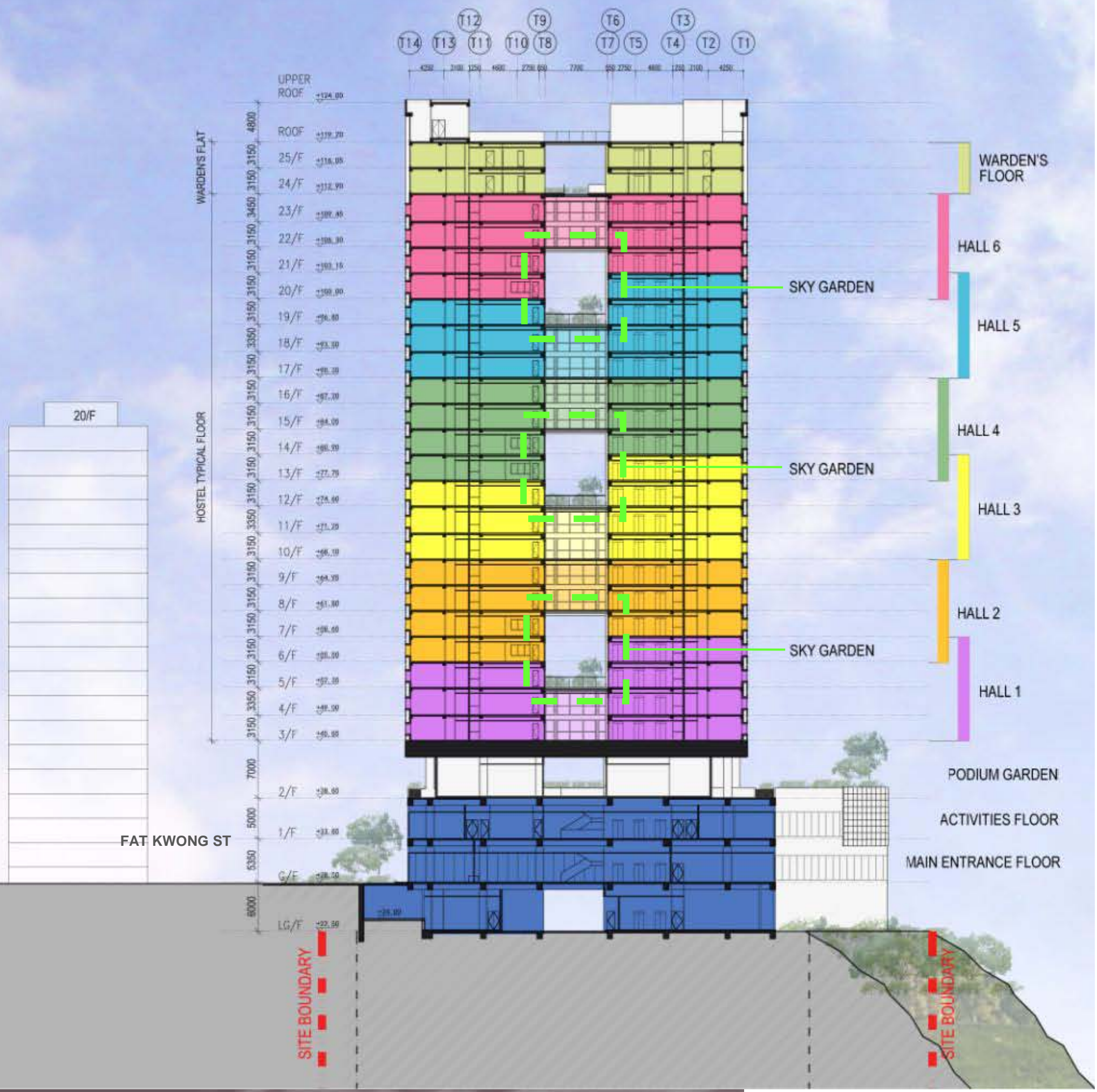


週邊環境及景觀



外觀構思圖





六個堂舍有各自的共用空間及設施。

三個空中花園各樓高三層，提供自然通風及增強視覺上的通透。

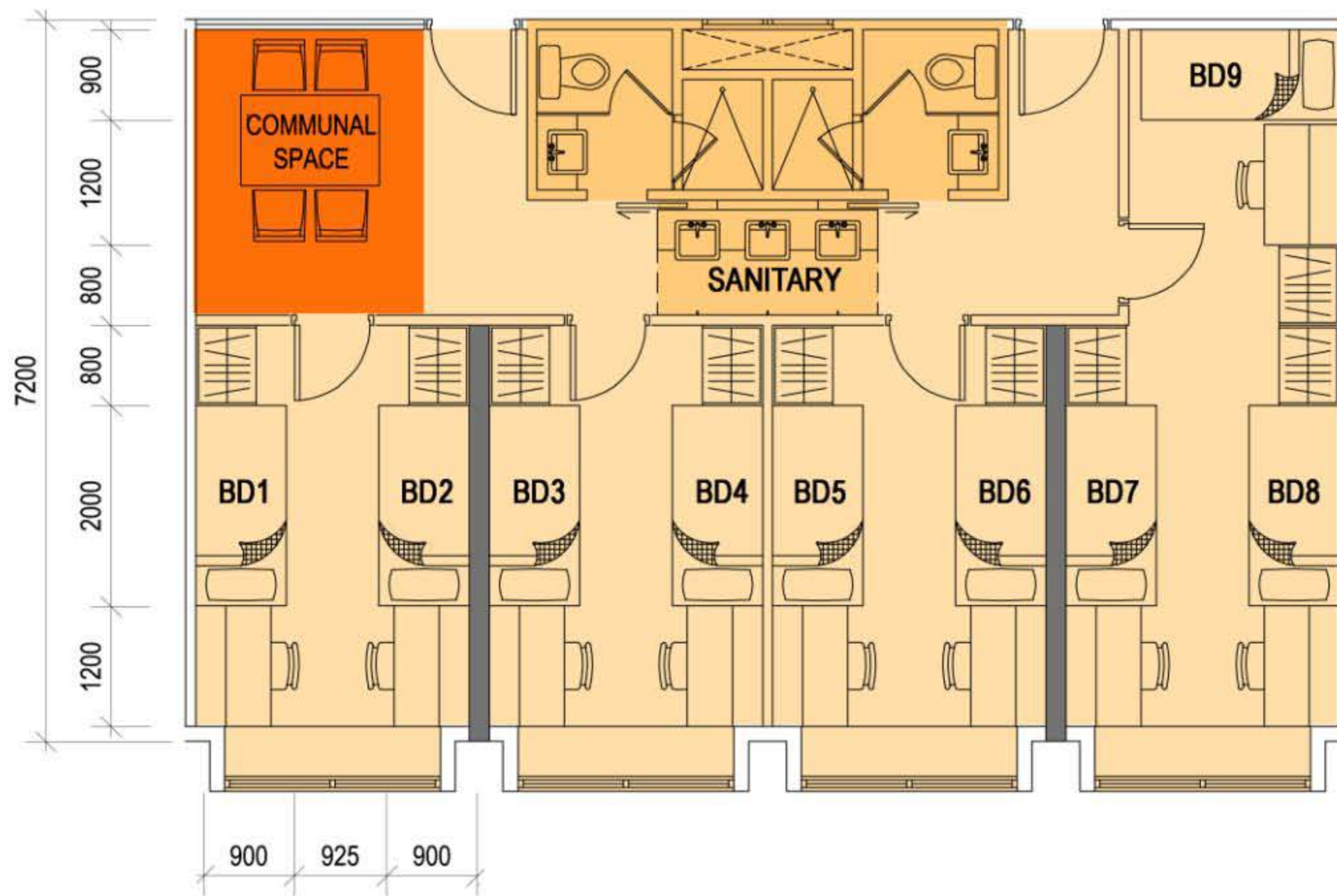
低層部份將提供康樂及輔助設施。





- 宿舍房間是由公寓形式的住房群組作為基本設計單位。
- 中央為堂舍的主共用空間及輔助設施。

- 每個群組均由二人及三人房間組成，希望藉此增加學生之間的共處及溝通機會。
- 而共用的衛生設施將獨立分拆，增加使用的效率及靈活性。
- 群組內亦設有一個共用空間給群組內的學生自由運用。



共用空間

**ROOM LAYOUT (9 BEDS)
INTERNAL BATHROOM**

大樓入口設計

主入口廣場配以大量綠化園景。



沿佛光街的梯級式園景及綠化佈置。



空中花園設計

空中花園為學生提供了全天候的戶外活動空間，加入適量的綠化使空間更為舒適。



公眾諮詢

理大於**2009年4月**諮詢九龍城區議會房屋及基礎建設委員會。
區議員普遍支持這個發展項目。

理大舉行了多場公開諮詢論壇，員工及學生普遍支持這項計劃。

此外，理大亦由**2008年11月**起舉行公開展覽，展出工程計劃的資料。



工程財政預算

工程總值 (二零零八年九月價格): 約 六億五千萬元

價格調整準備: 約 四千六百萬元

總預算(按付款當日價格計算): 約 六億九千六百萬元

政府撥款 (75%): 約 五億二千二百萬元

香港理工大學承擔之款項 (25%): 約 一億七千四百萬元

預算工期

本項目計劃於**2009年9月**動工，並於**2012年中**完成。





THE HONG KONG POLYTECHNIC UNIVERSITY
STUDENT HOSTEL PHASE

3

香港理工大學學生宿舍第三期

謝謝



THE HONG KONG
POLYTECHNIC UNIVERSITY

香港理工大學