

Interconnect Made Easy.



BizLink Holding Inc.

貿聯控股公司 3665.TT

BizLink

2018

版本：十一月

關於貿聯

- 創立於1996年, 總部位於美國矽谷Fremont
- 於2011年台灣證券交易所上市
- 2017 營收NT\$156億元
- 15 個生產基地橫跨美國、中國、馬來西亞、墨西哥、斯洛伐克以及塞爾維亞

主要產品

連接解決方案領導廠商, 產品涵蓋資訊科技應用、車用、電器電源線、工業用線、半導體設備用線、醫療設備用線、太陽能連接裝置等, 提供設計製造專業

願景

提供創新、高品質的產品以及解決方案, 改善人類生活

核心能力

- 新產品設計開發與整合製造
- 客戶導向、快速響應、製造基地貼近客戶
- 積極強化環境保護與勞工安全



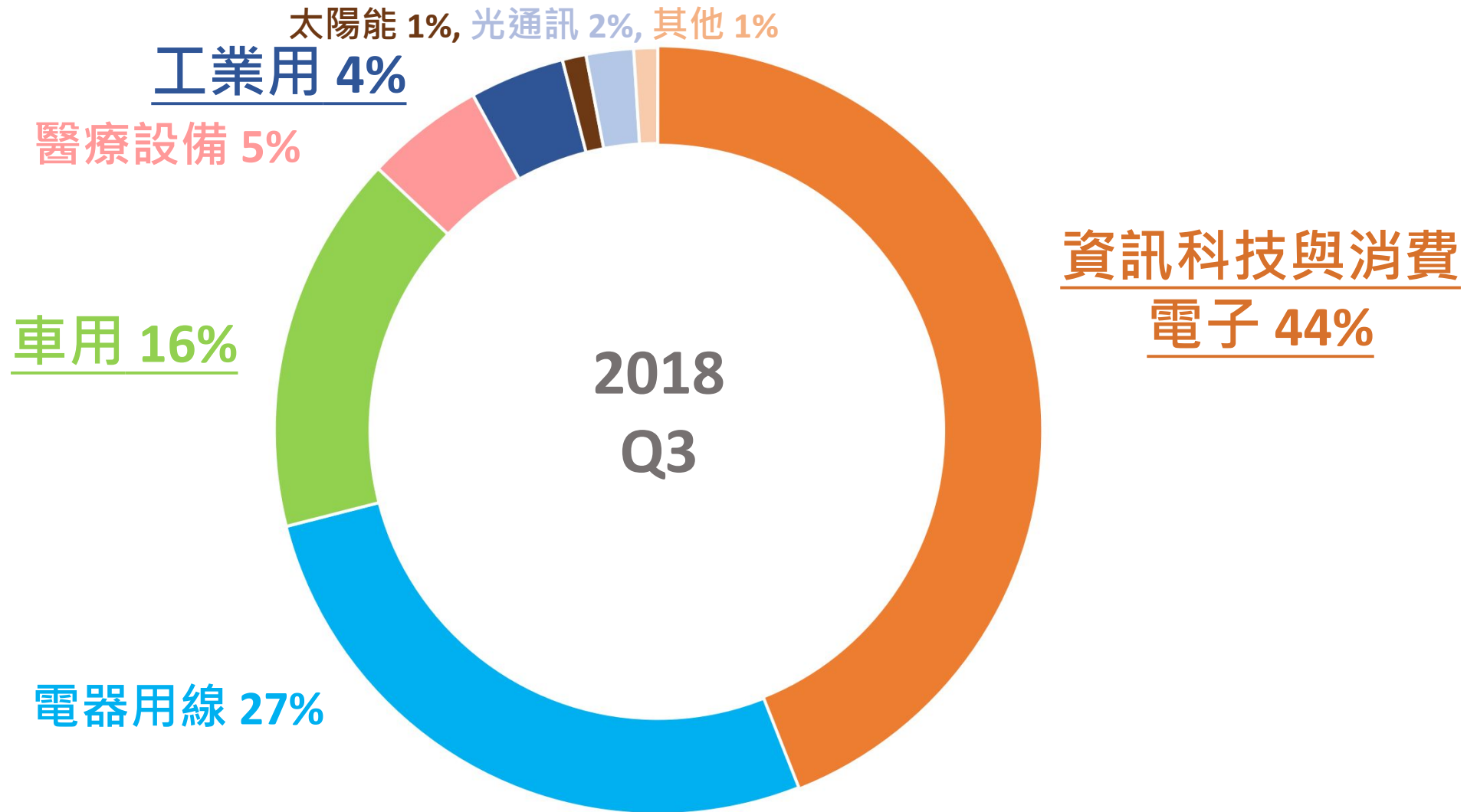
主要客戶



目錄

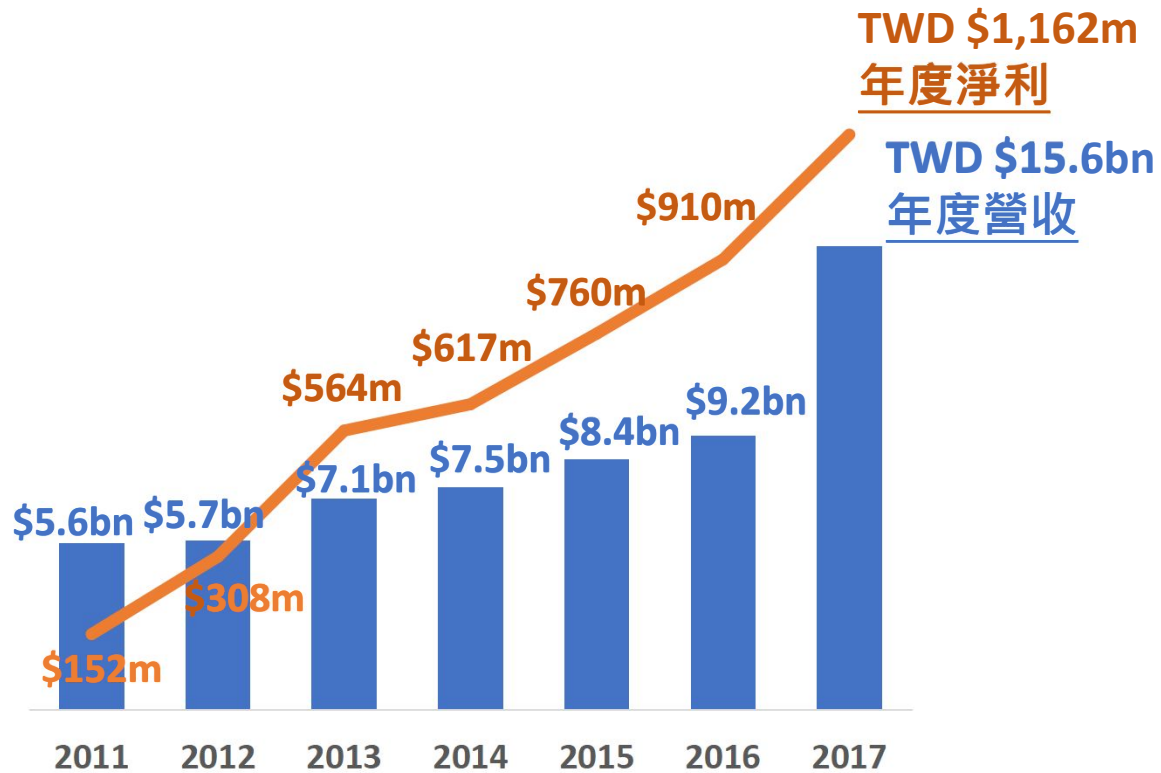


- ▶ 財務摘要
- ▶ 產品聚焦

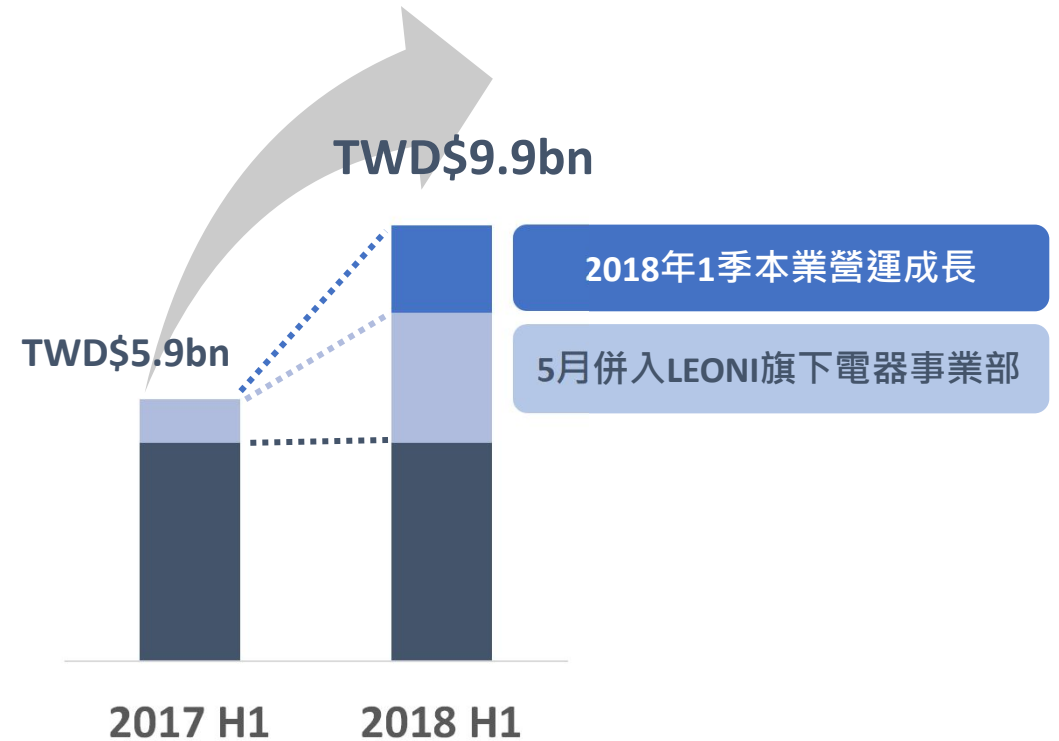


- BizLink completed acquisition of LEONI's Electrical Appliance Assemblies Business Group in May 2017
- Sales breakdown referred to 2017 Q4 numbers

營收與淨利雙創新高



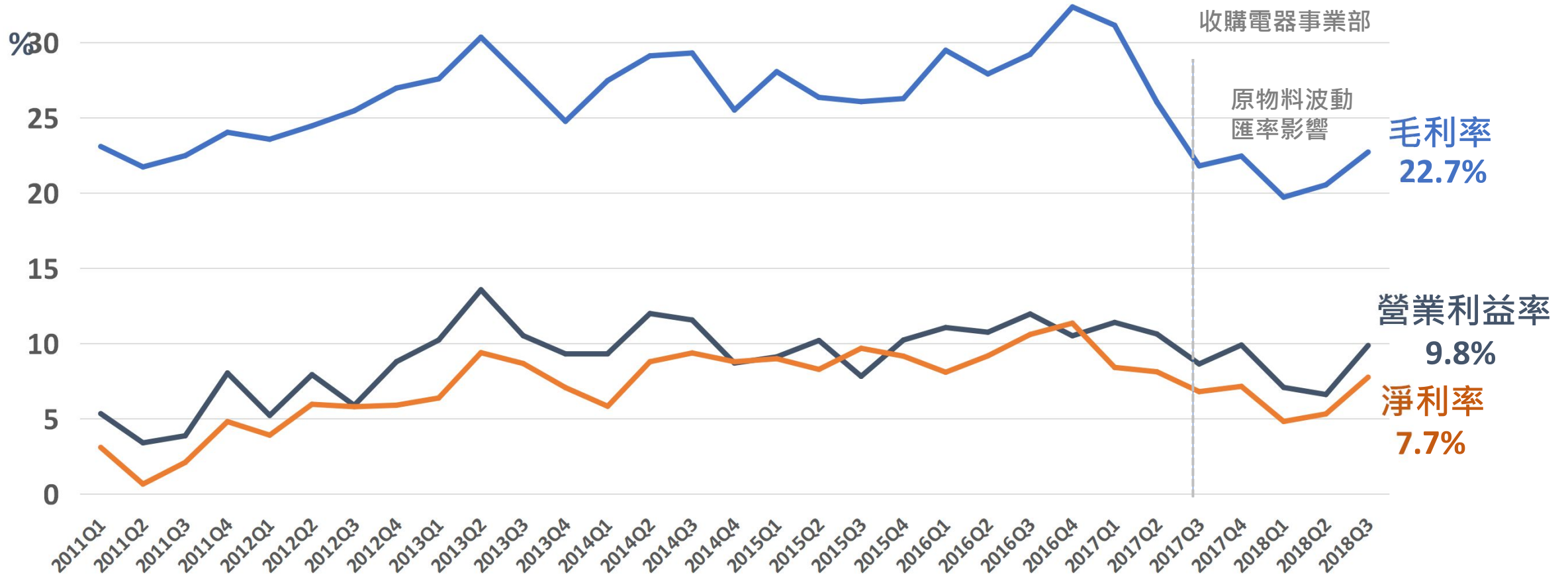
2018 H1 營收年成長+66%



• BizLink completed acquisition of LEONI's Electrical Appliance Assemblies Business Group in May 2017

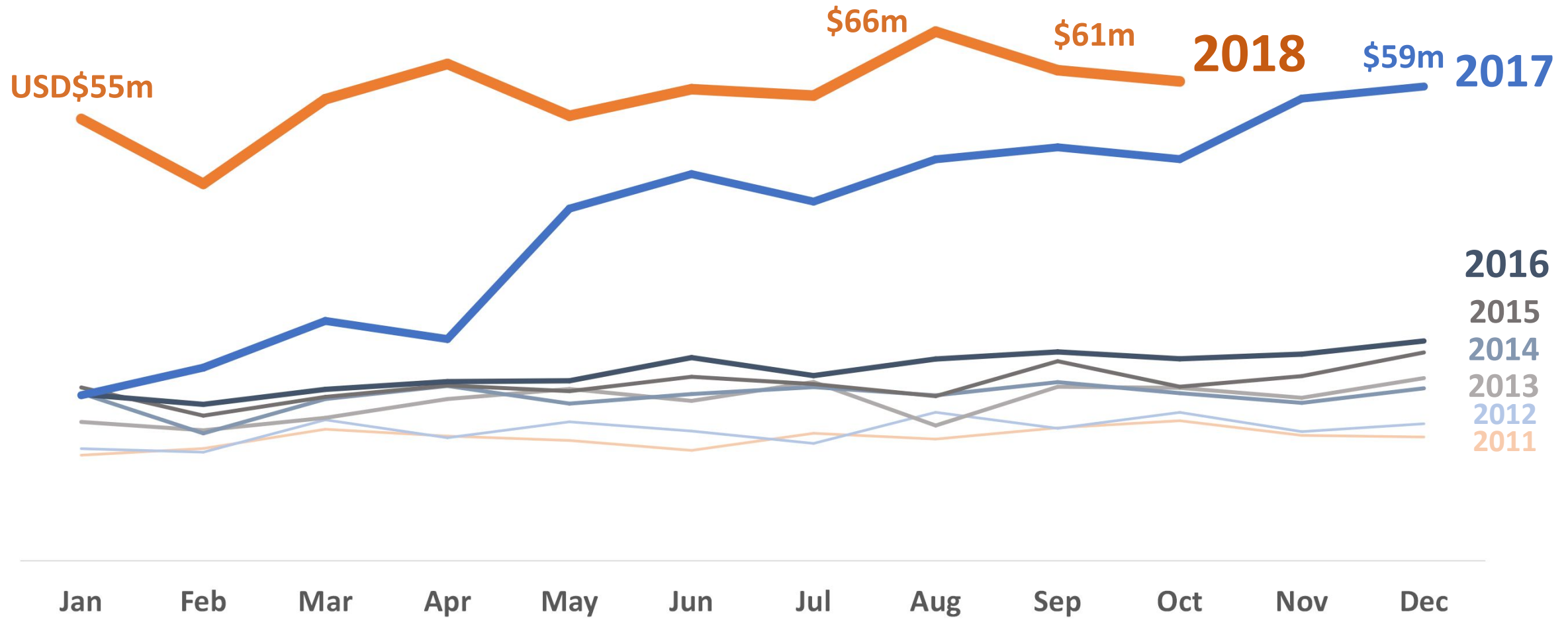
毛利率、營業利益率、淨利率

2018 Q3 毛利率及營業利益率較前季回升



累計合併月營收

2018年1-10月累計合併月營收較去年同期成長48.6%



* BizLink completed acquisition of LEONI's Electrical Appliance Assemblies Business Group in May 2017. © 2018 BizLink Confidential & Privileged

財務比率

In USD Thousands	2018Q3	2017Q3	increase%	2017Q1~4	2016Q1~4	increase%
Revenue	185,131	148,189	24.9%	512,431	285,389	79.6%
Net Income - Attributable to Shareholders of the Parent	14,264	10,056	41.8%	38,187	28,202	35.4%
EPS (US\$/per share)	0.1213	0.0889	36.5%	0.3058	0.2860	6.9%
EPS (NT\$/per share)	3.72	2.69	38.3%	10.68	9.23	15.8%
Total Assets	554,213	424,565	30.5%	465,358	308,416	50.9%
Total Liabilities	275,512	187,781	46.7%	210,355	143,097	47.0%
Total Shareholders' Equity	278,701	236,784	17.7%	255,003	165,319	54.2%
Book Value (US\$/per share)	2.351	2.048	14.8%	2.206	1.606	37.4%
Book Value (NT\$/per share)	71.75	62.03	15.7%	65.65	51.78	26.8%
NI %	7.70%	6.79%	13.5%	7.45%	9.88%	-24.6%
PBT%	10.62%	8.59%	23.7%	9.65%	12.62%	-23.6%
ROA(%)	2.57%	2.37%	8.7%	8.21%	9.14%	-10.3%
ROE(%)	5.12%	4.25%	20.5%	14.98%	17.06%	-12.2%
Current ratio	2.52	1.71	47.4%	1.71	3.31	-48.3%
Quick ratio	1.74	1.14	52.6%	1.11	2.52	-56.0%

目錄



- ▶ 財務摘要
- ▶ 產品聚焦

商用市場解決方案

▶ 擴充基座

整合影音訊號、網路連結、USB3.1規格PD快速供電

▶ 商用影音適配器 Dongles

針對筆電、工作站、輕薄裝置等商用市場

▶ (雲端)伺服器高速傳輸線

- AOC 主動式光纖線纜
- PCIe-4: SSD連結
- SAS-4: Oculink, Slimline SAS, Mini SAS HD
- DAC 銅製程高速傳輸線

▶ 全系列USB-C產品應用

▶ 視訊會議、VR 傳輸線



USB-C 線材連接器



支援多螢幕擴充基座



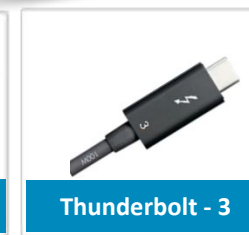
可攜式小型擴充基座



DCS 主動式光纖線纜



USB-C 影音訊號適配器



Thunderbolt - 3



USB-C 全系列應用端品

車用線

▶ 電能動力應用線束

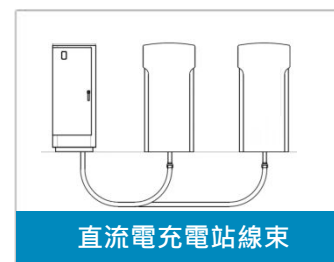
- 電動車電池管理線束
- 儲能裝置線束
- 直流快充站線束

▶ 車用主線束

越野車、雪車、重型機車

▶ 車用電子線束

- 自駕 / 駕駛輔助系統：雷達、顯影設備同軸線束
- 車載資訊系統：影音娛樂、智慧手機連至車載系統
- 剎車系統感測線束



直流電充電站線束



儲能裝置線束



車用電子線束 & ADAS線束



EVSE 電動車可攜式供電裝置



主線束

醫療線束

- ▶ CT / MRI 醫療設備機內及機外線
- ▶ 2D 及 3D 高解析醫療影像輸出裝置用線
- ▶ 自動化分析儀用線
- ▶ 檢測、治療儀器用線

工業用線

- ▶ 工業自動化設備纜線
廠房內自動化產線設備連接纜線
- ▶ 半導體設備用線束
新產品開發NPI至量產
- ▶ 客機艙設備線束
廚房冷熱設備以及影音系統用線



斷層掃描 / 核磁造影線束



醫療影像傳輸線



血液分析儀線束



工業設備用線



機艙廚具線束



油氣感測線束



半導體檢測射備用線

電器用線

客製化家電、電動/園藝工具、廚房電器、工業及特殊用途線纜及專業影印機電源線組。

▶ 物聯網帶動智慧家庭應用

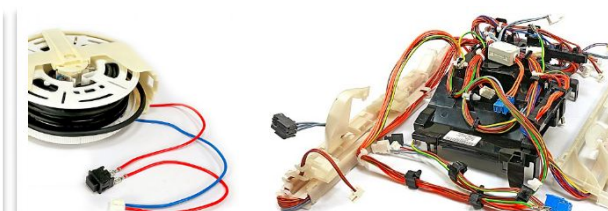
物聯網使家電、電器、工具相互連結走向智慧化

▶ 分享經濟新商業趨勢

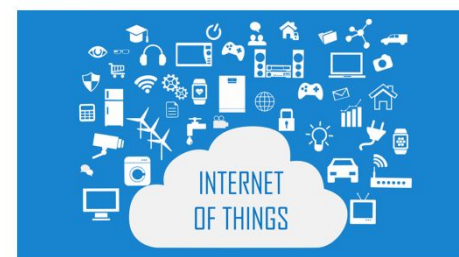
物聯網實現共享經濟、分享租賃以及資源共享經濟的願景



客製化電源線



客製化方案 - 線材結合機構件設計



無線連結智慧應用

太陽能

▶ 太陽能標案

太陽能電廠與屋頂型產品

▶ 儲能裝置連接產品



1500V 太陽能接線盒



直流電分流線纜



經濟型接線盒

光通訊

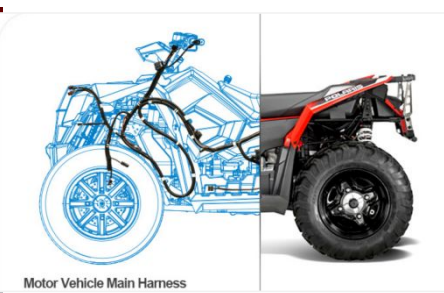
雲端伺服器

主動光纖跳線、中繼電纜、電纜外部索固件

光通訊模組

- 光機電整合模組
- 有源光學器件
- 鍍膜產品、熔融光纖&平面光波導器件





BizLink

貿聯控股公司 BizLink Holding Inc.

www.bizlinktech.com

Interconnect Made Easy.