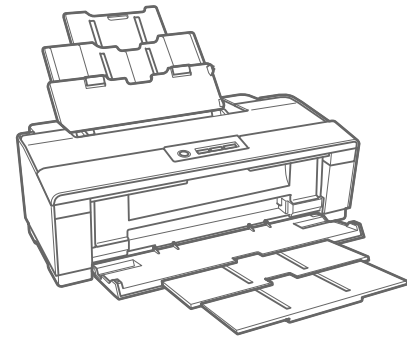


安裝說明

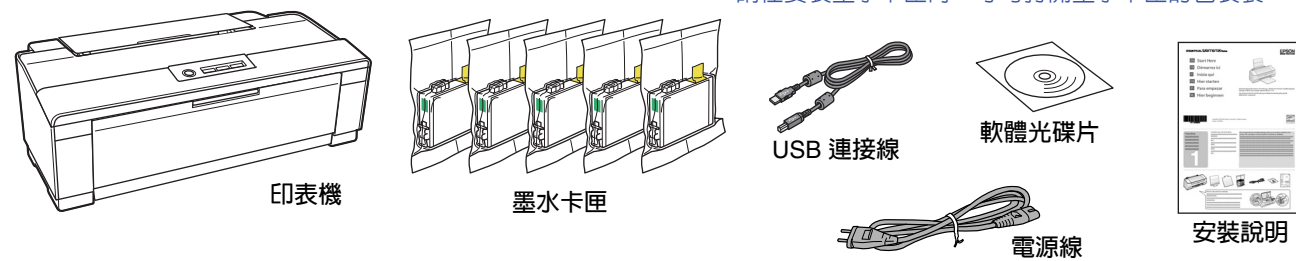


Copyright© 2009 Seiko Epson Corporation. All rights reserved.
Printed in XXXXXX



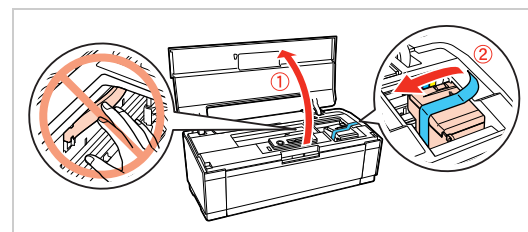
1. 清點配件

內容物會因國家 / 地區而不同。



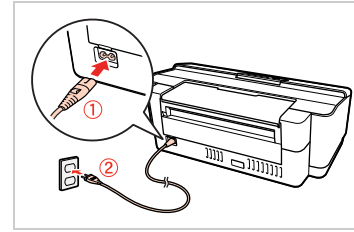
注意：
為了維持墨水卡匣列印穩定性，墨水卡匣是以真空包裝的。
請在安裝墨水卡匣時，才可打開墨水卡匣的包裝袋。

2. 移除保護裝置

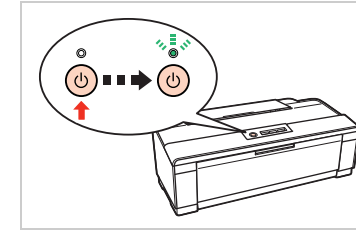


1. 打開印表機上蓋
2. 移除保護裝置

3. 開啓電源

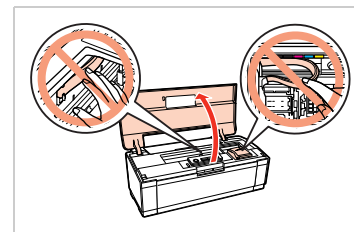


1. 連接電源線
2. 插入電源插座

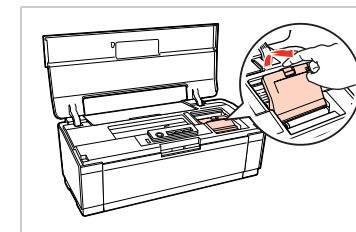


開啓電源

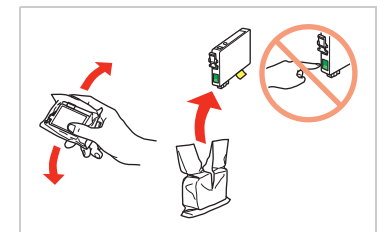
4. 安裝墨水卡匣



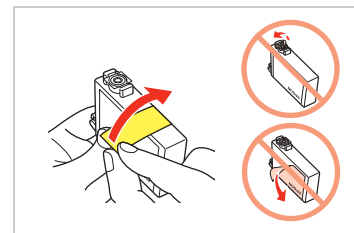
打開印表機上蓋



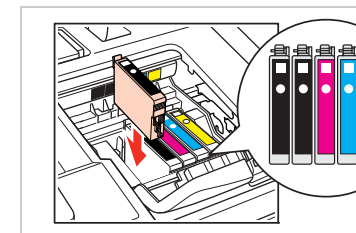
打開墨水卡匣護蓋



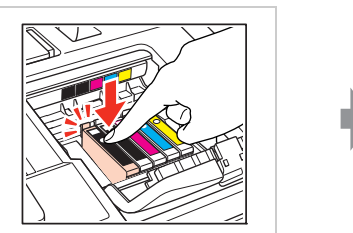
搖晃墨水卡匣，然後打開包裝並取出墨水卡匣



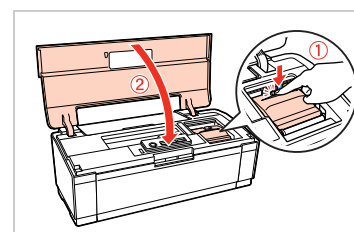
只撕下黃色標籤



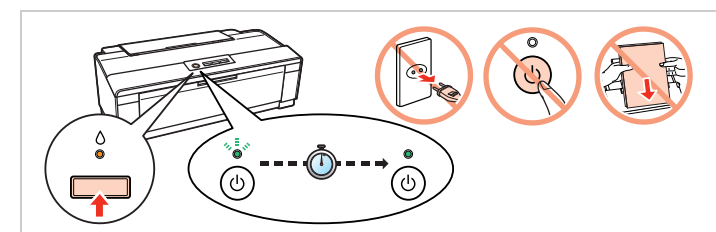
安裝墨水卡匣




壓下墨水卡匣，直到卡入為止



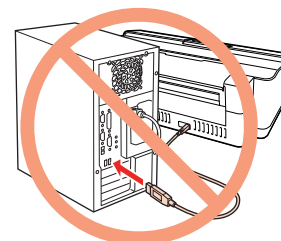
1. 闔上墨水卡匣護蓋
2. 闔上印表機上蓋



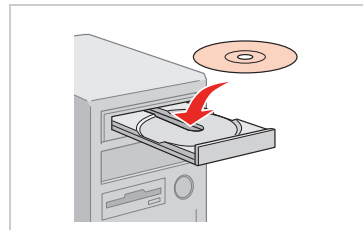
按下「」鍵開始設定，並等待約 4 分鐘

附註：
內附的墨水卡匣，其中有部份墨水會用在裝機設定上。Epson 市售的原廠墨水卡匣可列印張數是符合型錄或官網所揭露之數據。

5. 安裝軟體



警告：
在安裝印表機軟體前，請勿連接電腦與印表機間的 USB 連接線。



放入軟體光碟片

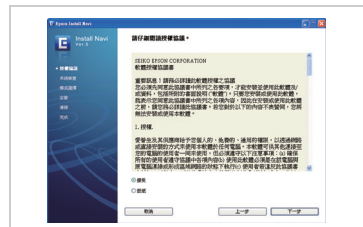
Mac OS X 使用者

Windows 使用者

若沒有自動出現安裝畫面，請雙擊光碟圖示



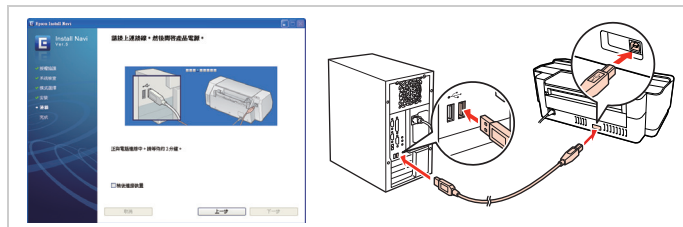
請選擇語言並按下『簡易安裝』



請點選“接受”並按『下一步』

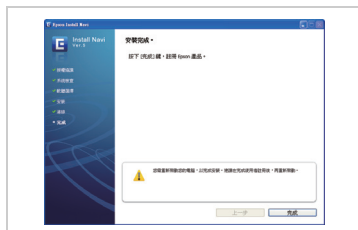
依螢幕上的指示操作

Mac OS X 的注意事項：
安裝過程中，若出現“認證”視窗時，請輸入管理者的“名稱”及“密碼或密語”，然後按下『好』鍵，再按下『繼續』鍵。



請連接印表機與電腦

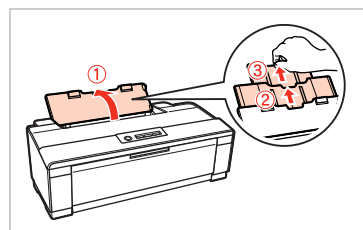
依螢幕上的指示操作



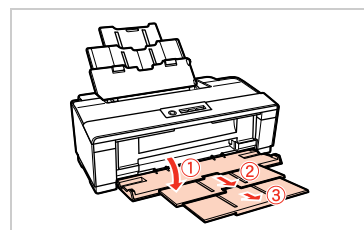
安裝完成，請按下『完成』

* 為了確保印表機軟體能正常使用，請先重新啟動電腦

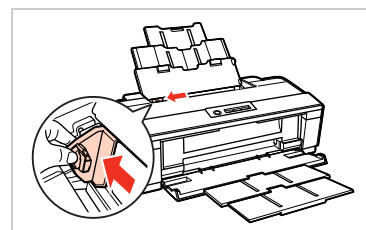
6. 放入紙張



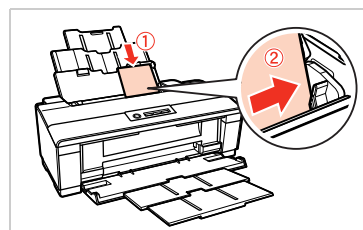
打開並向外拉出延伸紙張支撐板



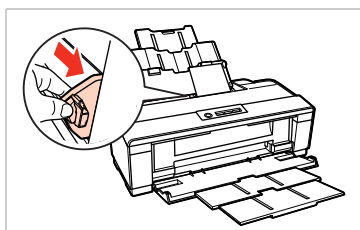
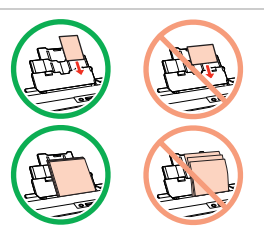
打開並向外拉出延伸出紙托盤



壓下並移動紙張邊緣定位器



將紙張的列印面朝上，放入自動進紙槽



壓下並移動紙張邊緣定位器，使其靠齊紙張邊緣

取得更多的資訊

進階使用說明



請雙擊桌面上“EPSON Stylus Office T1100 進階使用說明”圖示開啓進階使用說明，即可瀏覽有關產品的操作、日常維護、解決問題的方法和技術規格等說明。

超簡單 Easy Photo Print 印相片軟體

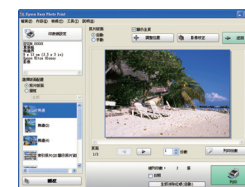
透過隨機內附的 Easy Photo Print 軟體，簡單易操作，只需二個步驟即可輕鬆快速地輸出美麗且高畫質相片。

步驟一



選擇要列印的照片

步驟二



設定印表機、選擇版面，然後按下『列印』鍵。

Joe Power 印樂園



磁鐵 卡片 月曆

Joe Power 印樂園，是一個多樣、有趣、獨特的生活創意列印網站。它提供了卡片、月曆、大頭貼、相框、磁鐵、拼圖、紙雕、紙盒、公仔等上百款應用，只要擁有 Epson 印表機，就可直接線上操作，完成個性化創意列印，享受自己動手印的樂趣！

Joe Power 印樂園網址：<http://www.joepower.com.tw>



非你「墨」屬 紅利 VIP 積點活動



歡迎加入 Epson 非你「墨」屬 紅利 VIP 積點活動
購買 Epson 原廠墨水匣 累積紅利點數
享受 Epson 獨家提供紅利積點兌換尊榮
詳細內容，請參考活動網頁：<http://inkvip.epson.com.tw>

適用於 Epson Stylus Office T1100 的墨水卡匣型號：

顏色	產品料號	
	高印量 L	高印量 XL
黑色	73HN	-
藍色	-	103
紅色	-	103
黃色	-	103

建議您選購“高印量墨水匣”或“墨水量版包(內附一組墨水)”，可有效降低您的列印成本，並減少臨時墨水不夠需更換墨水匣的麻煩。

其他資訊

電力規格

- 額定電壓：110 - 120 V
- 額定頻率：50 - 60 Hz
- 額定電流：0.7 A
- 耗電量：列印時約 26 W

功能規格

- 列印方式：微針點式壓電噴墨技術
- 適用系統：Windows Vista/XP/2000、Mac OS X 10.3.9 或以上版本

警語

檢修本產品之前，請先拔掉本產品的電源線。

注意事項

只能使用印表機標籤上所註明的電源規格。

使用方法：見內附相關說明文件。

緊急處理方法

- 發生下列狀況時，請先拔掉印表機的電源線並洽詢 Epson 授權服務中心：
- 電源線或插頭損壞
 - 有液體噴灑到印表機
 - 印表機摔落
 - 印表機無法正常操作或列印品質與原來有明顯落差

製造年份及製造號碼：見機體標示
生產國別：見機體標示

製造商：SEIKO EPSON CORPORATION
地址：80 Harashinden, Hirooka, Shiojiri-shi, Nagano-Ken, 399-0785, JAPAN
電話：81-263-52-2552

進口商：台灣愛普生科技股份有限公司
地址：台北市信義區松仁路7號14樓
電話：(02) 8786-6688 (代表號)