

# 【昆明市阳光心霖儿童公社 2019 校园招聘】

## 一、企业概况

C&F School（阳光心霖儿童公社）成立于 2006 年，位于云南省昆明市。截至 2018 年 9 月，学校在校学生及排队学生总人数为 40,000 余人。预计到 2019 年初，学生总人数将增长至 50,000 余人。发展至今，C&F School 已成为中国西部学生人数最多的儿童教育学校与昆明教育行业的垄断企业。

C&F School 的愿景，是提升区域人力资源质量，促进区域经济发展。我们为学生及家长提供区域最优质的教育资源和对普通家庭而言价格合理的课程，着力将学生塑造成拥有国际化视野及领导力的、未来社会需要的人才，缩小三线城市与一线城市之家的人力资源之差。在过去 7 年间，我们也将 49 位学生送上了全世界规模最大的“CCTV 希望之星英语风采大赛”的舞台上，并一举获得了全国高中组第一名的好成绩。

为实现提升人力资源的企业愿景，我们聚集了全省学历最高的教师团队，他们均毕业于哥伦比亚大学、加州大学洛杉矶分校，纽约大学等国外名校及北京大学、香港大学、浙江大学、中山大学等国内重点高校。学校在职员工一本率也高达 85%。我们致力于培养员工成为区域发展的未来领袖。不仅布局了英语教育、K12 教育、书店、零售等行业，还开始进入餐饮，家具，出版等领域。这为员工提供了多重职业发展机会，在学校的支持下，也有员工成功孵化项目，转型为了创新创业者。我们诚挚地邀请热爱教育事业的优秀毕业生学子加入我们。

公司官方网站: [http:// www.cnfschool.cn](http://www.cnfschool.cn)

## 二、员工福利

- 1、英文教师月薪万元起，年终奖、项目奖金另计；
- 2、带薪寒暑假，团队年轻，氛围轻松；
- 3、办公环境极佳；丰厚下午茶；
- 4、全额出国进修机会；每年国外商务访问机会；
- 5、企业内部晋升机制公开透明，为年轻人提供更多元化发展平台；
- 6、职业多元化选择（教培、**K12**、nursery、咖啡、图书馆、书店等）。

办公及教室环境：



### 三、【招聘岗位】

岗位名称	需求人数	薪资待遇	专业结构	技能结构
英文教师	30人	11800-15600元/月	专业不限	热爱教育事业，英语口语标准流利
班主任（助理）	50人	6000-8000元/月	专业不限	热爱教育事业，至少通过大学英语四级
行政助理	5人	6000-8000元/月	专业不限	热爱教育事业，至少通过大学英语四级

### 四、联系方式

1. 简历投递邮箱：

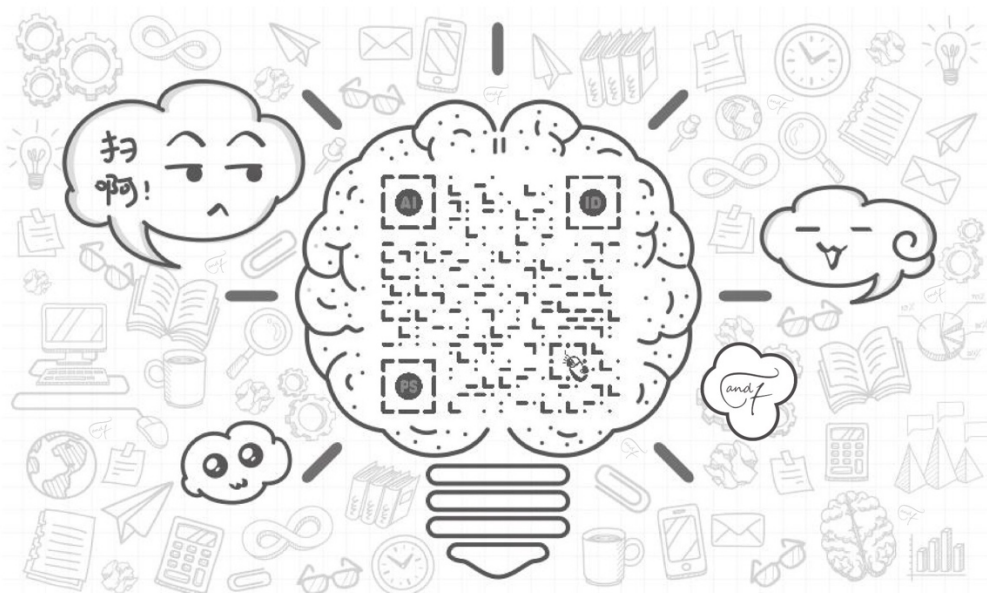
[hr.career@cnfschool.com](mailto:hr.career@cnfschool.com)

标题注明：2019届校园招聘+投递岗位+姓名+毕业院校

2. 咨询电话：

刘老师：+86 135 7714 7614（微信号同手机号）

更多信息，欢迎登陆我们的官方网站：<http://www.cnfschool.cn>，或关注我们的招聘公众号“心霖公社招聘”。



**心霖公社招聘官方公众账号**

# 英文教师

## 职位描述：

- 1、负责 5-18 岁学生英语教学，培养学生优良的行为习惯，提高英语应用能力；
- 2、根据教学内容、学生实际情况和认知规律，精心备课，设计教学方案；
- 3、参与编写，审议部分校本教材和教学资料，进行教学方法研究；
- 4、及时了解学生成绩及心理变化，适时调整和优化教学手段，并作出教学质量分析；
- 5、参与教学改革的研究工作，为教学新思路、新方法提供建议；
- 6、定期参与教学培训与考核；
- 7、完成学校安排的其他任务。

## 任职要求：

- 1、全日制本科及以上学历，热爱教育事业，英语口语标准流利（专八或同等水平），有海外留学背景者优先（雅思成绩 6.5 以上，托福成绩 85 以上）；
  - 2、熟练使用 Office 或 Pages、Numbers、Keynote 办公软件；
  - 3、普通话标准，条理清晰，良好的表达及沟通能力；
  - 4、强烈的进取心，有创造性，具备良好的学习能力和分析能力；
  - 5、工作细致，责任感强，优秀的合作精神；
  - 6、正直的人格及较强的时间管理能力。
- 本岗位面向 2014-2019 届毕业生开放，经验丰富者可适当放宽条件。

## 薪资待遇：

试用期 3 个月，月薪 3500 元，提供系统入职培训，转正后课时达到 10 节后薪资按照 11800 标准发放，15 节课时按照 15600 标准发放（不含年终奖等其他福利）。

## 福利待遇：

薪资收入：月薪、绩效奖金、年终奖，全年享 13 月工资；

员工福利：云南省最优办公环境、丰盛下午茶、员工餐、节日福利、年会抽奖，生日和入职周年庆礼物，每年每年组织员工海外交流访问，优秀员工每年定期公费出游；

各类保险：购买社会保险（养老、医疗、失业、工伤、生育）；

员工假期：享有法定假（20~30 天）、婚假（3~18 天）、产假等各类假期，同时享寒暑假带薪年假（30-40 天）；

个性化职业发展规划：表现优秀的员工，公司还将提供核心人才激励计划、最优人才计划帮助员工全资攻读海外名校等。

# 班主任（班主任助理）

## 职位描述：

- 1、根据教学任务和学生实际情况组织管理班集体，引导学生德、智全面发展；
- 2、进入所负责的班级中进行听课并记录学生情况，课后及时与学生交流，家长反馈；
- 3、监控、反馈班级课程进度，处理突发情况，协助讲师完成授课、提高教学效率；
- 4、课后填写相关管理文件并整理归档，按时汇报工作；
- 5、细致了解学生情况，与学生家长建立长期，稳定，良好的关系；
- 6、完成学校安排的其他任务。

## 任职要求：

- 1、全日制本科及以上学历，通过大学英语四级，热爱教育事业，英语/教育学/心理学相关专业毕业优先；
  - 2、熟练使用 Office 或 Pages、Numbers、Keynote 办公软件；
  - 3、普通话标准，条理清晰，良好的表达及沟通能力；
  - 4、强烈的进取心，有创造性，具备良好的学习能力和分析能力；
  - 5、工作细致，责任感强，优秀的合作精神；
  - 6、正直的人格及较强的时间管理能力。
- 本岗位面向 2014-2019 届毕业生开放，经验丰富者可适当放宽条件。

## 薪资待遇：

试用期 3 个月，月薪 2500-3000 元，提供系统入职培训，转正后月薪 5500-6000 起。工作一年后平均工资 6000-9000 元（不含年终奖等其他福利）。

## 福利待遇：

薪资收入：月薪、绩效奖金、年终奖，全年享 13 月工资；

员工福利：云南省最优办公环境、丰盛下午茶、员工餐、节日福利、年会抽奖，生日和入职周年庆礼物，每年每年组织员工海外交流访问，优秀员工每年定期公费出游；

各类保险：购买社会保险（养老、医疗、失业、工伤、生育）和住房公积金；

员工假期：享有法定假（20~30 天）、婚假（3~18 天）、产假等各类假期，同时享寒暑假带薪年假（30-40 天）；

个性化职业发展规划：表现优秀的员工，公司还将提供核心人才激励计划、最优人才计划帮助员工全资攻读海外名校等。

# 行政助理（咨询顾问）

## 岗位职责：

- 1、熟悉学校报名流程，安排家长预约听课，解答家长咨询疑问，协助家长完成报名；
- 2、负责电话接听，做好电话记录；
- 3、协助行政管理层制定、完善相关规章制度；
- 4、负责联络、协调各部门的工作，发挥整体组织优势；
- 5、负责安排学校各类会务工作，做好会议记录，及时传达会议精神；
- 6、负责起草、修改以学校名义发送的各类公文函件、请示、报告等；
- 7、根据主管领导要求参与有关社会活动，加强对外关系的联络；
- 8、负责来访人员的接待，配合人事部完成例行招聘工作；
- 9、完成学校安排的其他任务。

## 任职要求：

- 1、全日制本科及以上学历，通过大学英语四级，热爱教育事业，行政管理、法学、市场营销专业优先；
  - 2、熟练使用Office或Pages、Numbers、Keynote办公软件；
  - 3、普通话标准，条理清晰，良好的表达及沟通能力；
  - 4、强烈的进取心，有创造性，具备良好的学习能力和分析能力；
  - 5、工作细致，责任感强，优秀的合作精神；
  - 6、正直的人格及较强的时间管理能力。
- 本岗位面向2014-2019届毕业生开放。

## 薪资待遇：

试用期3个月，月薪2500-3000元，提供系统入职培训，转正后月薪4500-6000起。工作一年后平均工资6000-8000元（不含年终奖等其他福利）。

## 福利待遇：

薪资收入：月薪、绩效奖金、年终奖，全年享13月工资；

员工福利：云南省最优办公环境、丰盛下午茶、员工餐、节日福利、年会抽奖，生日和入职周年庆礼物，每年每年组织员工海外交流访问，优秀员工每年定期公费出游；

各类保险：购买社会保险（养老、医疗、失业、工伤、生育）和住房公积金；

员工假期：享有法定假（20~30天）、婚假（3~18天）、产假等各类假期，同时享寒暑假带薪年假（30-40天）；

个性化职业发展规划：表现优秀的员工，公司还将提供核心人才激励计划、最优人才计划帮助员工全资攻读海外名校等。