

郑重申明

本资料为方便尚大教育学员学习使用，请勿外传！更不得用于商业等非法用途，否则后果自负，由此造成的不良后果与本机构无关！我机构保留依法追究其相关法律责任的权利！

- ◆ 软考报考虽易，通过不易，且考且珍惜！
- ◆ 微信关注尚大教育微信服务号或订阅号（回复：“G1711”）轻松获取 2017 年 11 月高项真题解析微信版



扫一扫
加关注
送惊喜
抢先学
早拿证

服务号：sdeducc

关注方法
打开微信 第1步
发现 第2步
扫一扫 第3步
关注 第4步



扫一扫
加关注
送惊喜
抢先学
早拿证

订阅号：sdedu010

关注方法
打开微信 第1步
发现 第2步
扫一扫 第3步
关注 第4步

关注→ 回复：“G1711” →免费获取 2017 年 11 月高项真题解析微信版
回复：“G1705” →免费获取 2017 年 5 月高项真题解析微信版
回复：“G1611” →免费获取 2016 年 11 月高项真题解析微信版
回复：“G1605” →免费获取 2016 年 5 月高项真题解析微信版
回复：“G1511” →免费获取 2015 年 11 月高项真题解析微信版
回复：“G1505” →免费获取 2015 年 5 月高项真题解析微信版
回复：“G1411” →免费获取 2014 年 11 月高项真题解析微信版
回复：“G1405” →免费获取 2014 年 5 月高项真题解析微信版
回复：“G1311” →免费获取 2013 年 11 月高项真题解析微信版
回复：“G1305” →免费获取 2013 年 05 月高项真题解析微信版
回复：“G1211” →免费获取 2012 年 11 月高项真题解析微信版
其他年份，请按此规则推算，更多真题解析正在更新中、、、



微信版免费视频获取说明



2017 年 11 月 信息系统项目管理师 上午试卷

【高项 1711】试题 01

1、() 是物联网应用的重要基础，是两化融合的重要技术之一。

- A、遥感和传感技术
- B、智能化技术
- C、虚拟计算技术
- D、集成化和平台化

【高项 1711】试题 02

2、两化深度融合已经成为我国工业经济转型和发展的重要举措之一。对两化融合的含义理解正确的是()。

- A、工业化与现代化深度融合
- B、信息化与现代化深度融合
- C、工业化与信息化深度融合
- D、信息化与社会化深度融合

【高项 1711】试题 03

3、某种大型种植企业今年要建设一个构建在公有云上的企业招投标信息系统，项目经理称现在正在进行软件采购，按照信息系统的生命周期 5 阶段划分法，当前处于()阶段。

- A、系统规划
- B、系统分析
- C、系统设计
- D、系统实施

【高项 1711】试题 04

4、商业智能将企业中现有的数据转化为知识，帮助企业做出明智的业务经营决策，包括数据预处理、建立数据模型、数据分析及数据展现 4 个阶段；其主要应用的 3 个关键技术是()。

- A、数据仓库/OLAP/数据挖掘
- B、ETL/OLAP/数据展现
- C、数据仓库/OLTP/OLAP
- D、数据集市/数据挖掘/数据质量标准

【高项 1711】试题 05

5、区块链是一种按照时间顺序将数据区块以顺序相连的方式组合成的一种链式数据结构，并以密码学方式保证的不可篡改和不可伪造的分布式账本。主要解决交易的信任和安全问题，最初是作为()的底层技术出现。

- A、电子商务
- B、证券交易
- C、比特币
- D、物联网

【高项 1711】试题 06

6、人工智能(Artificial Intelligence, 简称 AI)，是研究、开发用于模拟、延伸和扩展人的智能的理论、方法、技术及应用系统的一门新的技术科学。近年在技术上取得了长足的进步，其主要研究方向不包含()。

- A、人机对弈
- B、人脸识别
- C、自动驾驶
- D、3D 打印

【高项 1711】试题 07

7、研究软件架构的根本目的是解决软件的复用、质量和维护问题，软件架构设计是软件开发过程中



关键的一步，因此需要对其进行评估，在这一活动中，评估人员关注的是系统的（ ）属性。

- A、功能 B、性能 C、质量 D、安全

【高项 1711】试题 08

8、通常软件的质量管理可以通过质量工具解决，在新七种工具中（ ）是用于理解一个目标与达成此目标的步骤之间的关系，该工具能帮助团队预测一部分可能破坏目标实现的中间环节，因此有助于制定应急计划。

- A、过程决策程序图 B、关联图
C、因果图 D、流程图

【高项 1711】试题 09

9、以下关于质量保证的叙述中，不正确的是：（ ）。

- A、实施质量保证是确保采用合理的质量标准和操作性定义的过程
B、实施质量保证是通过执行产品检查并发现缺陷来实现的
C、质量测量指标是质量保证的输入
D、质量保证活动可由第三方团队进行监督，适当时提供服务支持

【高项 1711】试题 10 【争议题】

10、某软件企业为了及时、准确地获得某软件产品配置项的当前状态，了解软件开发活动的进展状况，要求项目组出具配置状态报告，该报告内容应包括：（ ）。

- ①各变更请求概要：变更请求号、申请日期、申请人、状态、发布版本、变更结束日期
②基线库状态：库标识、至某日预计库内配置项数、实际配置项数、与前版本差异描述
③发布信息：发布版本、计划发布时间、实际发布时间、说明
④备份信息：备份日期、介质、备份存放位置
⑤配置管理工具状态
⑥设备故障信息：故障编号、设备编号、申请日期、申请人、故障描述、状态。

- A、①②③⑤ B、②③④⑥ C、①②③④ D、②③④⑤

【高项 1711】试题 11

11、关于企业应用集成（EAI）技术，描述不正确的是（ ）。

- A、EAI 可以实现表示集成、数据集成、控制集成、应用集成等
B、表示集成和数据集成是白盒集成，控制集成是黑盒集成
C、EAI 技术适用于大多数实施电子商务的企业以及企业之间的应用集成
D、在做数据集成之前必须首先对数据进行标识并编成目录

【高项 1711】试题 12

12、依据标准 GB/T 11457--2006《信息技术 软件工程术语》（ ）是忽略系统或部件的内部机制只集中于响应所选择的输入和执行条件产生的输出的一种测试，是有助于评价系统或部件与规定的功能需求遵循性的测试。



- A、结构测试 B、白盒测试 C、功能测试 D、性能测试

【高项 1711】试题 13

13、依据标准 GB/T 16260.1-2006《软件工程 产品质量 第1部分 质量模型》定义的外部质量和内部质量的质量模型，可将软件质量属性划分为（ ）个特性。

- A、三 B、四 C、五 D、六

【高项 1711】试题 14

14、GB/T 8566-2007《信息技术 软件生存周期过程》标准为软件生存周期过程建立了一个公共库框架，其中定义了三类过程，（ ）不属于 GB/T 8566-2007 定义的过程类别。

- A、主要过程 B、支持过程 C、组织过程 D、工程过程

【高项 1711】试题 15

15、GB/T 22240-2008《信息安全技术 信息系统安全等级保护定级指南》标准将信息系统的安全保护等级分为五级。“信息系统受到破坏后，会对社会秩序和公共利益造成严重损害，或者对国家安全造成损害”是（ ）的特征。

- A、第二级 B、第三级 C、第四级 D、第五级

【高项 1711】试题 16

16、针对信息系统，安全可以划分为四个层次，其中不包括（ ）。

- A、设备安全 B、人员安全 C、内容安全 D、行为安全

【高项 1711】试题 17

17、以下网络安全防御技术中，（ ）是一种较早使用、实用性很强的技术，它通过逻辑隔离外部网络与受保护的内部网络的方式，使用本地系统免于受到威胁。

- A、防火墙技术 B、入侵检测与防护技术 C、VPN 技术 D、网络蜜罐技术

【高项 1711】试题 18

18、按照行为方式，可以将针对操作系统的安全威胁划分为：切断、截取、篡改、伪造四种。其中（ ）是对信息完整性的威胁。

- A、切断 B、截取 C、篡改 D、伪造

【高项 1711】试题 19

19、IP 协议属于（ ）。

- A、物理层协议 B、传输层协议 C、网络层协议 D、应用层协议

【高项 1711】试题 20

20、2015 年国务院发布的《关于积极推进“互联网+”行为的指导意见》提出：到（ ）年，网络化、智能化、服务化、协同化的“互联网+”产业生态体系基本完善，“互联网+”称为经济社会创新发展的重要驱动力量。



A、2018 B、2020 C、2025 D、2030

【高项 1711】试题 21

21、以下关于移动互联网的描述，不正确的是：（ ）。

- A、移动互联网使得用户可以在移动状态下接入和使用互联网服务
- B、移动互联网是桌面互联网的复制和移植
- C、传感技术能极大地推动移动互联网的成长
- D、在移动互联网领域，仍存在浏览器竞争及“孤岛”问题

【高项 1711】试题 22

22、在计算机网络设计中，主要采用分层（分级）设计模型。其中（ ）的主要目的是完成网络访问策略控制、数据包处理、过滤、寻址，以及其他数据处理的任务。

- A、接入层 B、汇聚层 C、主干层 D、核心层

【高项 1711】试题 23

23、以下关于无线网络的叙述中，不正确的是：（ ）。

- A、无线网络适用于很难布线或经常需要变动布线结构的地方
- B、红外线技术和射频技术也属于无线网络技术
- C、无线网络主要适用于机场、校园，不适用于城市范围的网络接入
- D、无线网络提供了许多有线网络不具备的便利性

【高项 1711】试题 24

24、在无线通信领域，现在主流应用的是第四代（4G）通信技术，5G 正在研发中，理论速度可达到（ ）。

- A、50Mbps B、100Mbps C、500Mbps D、1Gbps

【高项 1711】试题 25

25、面向对象软件开发方法的主要优点包括（ ）。

- ①符合人类思维习惯
 - ②普适于各类信息系统的开发
 - ③构造的系统复用性好
 - ④适用于任何信息系统开发的全生命周期
- A、①③④ B、①②③ C、②③④ D、①②④

【高项 1711】试题 26

26、UML2.0 中共包括 14 种图，其中（ ）属于交互图。

- A、类图 B、定时图 C、状态图 D、对象图

【高项 1711】试题 27

27、（ ）又称为设计视图，它表示了设计模型中在架构方面具有重要意义的一部分，即类、子系统、



包和用例实现的子集。

- A、逻辑视图 B、进程视图 C、实现视图 D、用例视图

【高项 1711】 试题 28 [易错题]

28、甲公司因业务开展需要，拟购买 10 部手机，便向乙公司发出传真，要求以 2000 元/台的价格购买 10 部手机，并要求乙公司在两周内送货上门。根据《中华人民共和国合同法》，甲公司向乙公司发出传真的行为属于（ ）。

- A、邀请 B、要约 C、承诺 D、要约邀请

【高项 1711】 试题 29

29、根据《中华人民共和国招标投标法》，招标人和中标人应当自中标通知书发出之日起（ ）日内，按照招标文件和中标人的投标文件订立书面合同。

- A、30 B、20 C、15 D、10

【高项 1711】 试题 30

30、（ ）不属于项目经理的岗位职责。

- A、为严格控制项目成本，可不全面执行所在单位的技术规范标准
B、对项目的全生命周期进行有效控制，确保项目质量和工期
C、在工作中主动采用项目管理理念和方法
D、以合作和职业化方式与团队和项目干系人打交道

【高项 1711】 试题 31

31、项目经理小李依据当前技术发展趋势和所掌握的技术能否支撑该项目的开发，进行可行性研究。小李进行的可行性研究属于（ ）。

- A、经济可行性分析 B、技术可行性分析
C、运行环境可行性分析 D、其他方面的可行性分析

【高项 1711】 试题 32

32、某系统开发项目邀请第三方进行项目评估，（ ）不是项目评估的依据。

- A、项目建议书及其批准文件
B、项目可行性研究报告
C、报送单位的申请报告及主管部门的初审意见
D、项目变更管理策略

【高项 1711】 试题 33

33、项目质量管理包括制定质量管理计划、质量保证、质量控制，其中质量控制一般在项目管理过程组的（ ）中进行。

- A、启动过程组 B、执行过程组
C、监督和控制过程组 D、收尾过程组



【高项 1711】试题 34

- 34、项目经理张工带领团队编制项目管理计划，（ ）不属于编制项目管理计划过程的依据。
- A、项目章程 B、事业环境因素
C、组织过程资产 D、工作分解结构

【高项 1711】试题 35

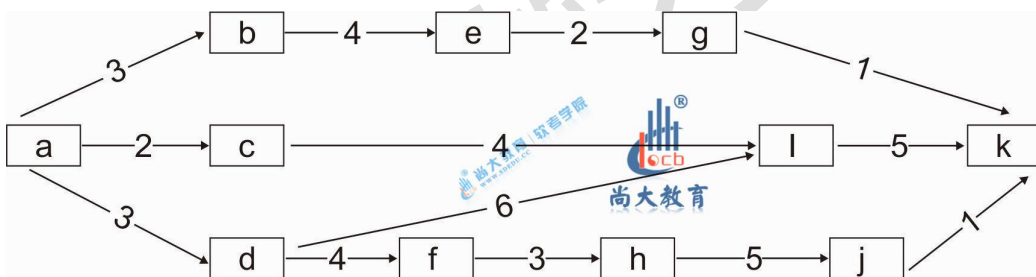
- 35、（ ）不属于项目监控工作的成果。
- A、进度预测 B、项目文件更 C、工作绩效报告 D、项目管理计划更新

【高项 1711】试题 36

- 36、依据变更的重要性分类，变更一般分为（ ）、重要变更和一般变更。
- A、紧急变更 B、重大变更 C、标准变更 D、特殊变更

【高项 1711】试题 37-38

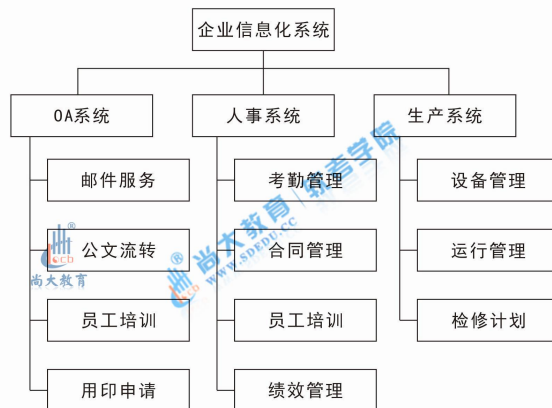
37、38、下图中（单位：周）显示的项目历时总时长是(37)周。在项目实施过程中，活动 d→i 比计划延期了 2 周，活动 a→c 实际工期是 6 周，活动 f→h 比计划提前了 1 周，此时该项目的历时总时长为(38)周。



- (37) A、14 B、18 C、16 D、13
(38) A、14 B、18 C、16 D、17

【高项 1711】试题 39

39、某公司中标一个企业信息化系统开发项目，合同中该项目包括：人事系统、OA 系统和生产系统。下图为项目经理制作的 WBS，此处项目经理违反了关于 WBS 的（ ）原则。



- A、WBS 需要考虑将不同的人员的工作分开
- B、WBS 中各项工作是为提供可交付成果服务的
- C、可以按照系统子系统来逐层分解 WBS
- D、一个工作单元只能从属于某个上层单元

【高项 1711】试题 40

- 40、() 不属于范围变更控制的工作。
- A、确定影响导致范围变更的因素，并尽量使这些因素向有利的方面发展
 - B、判断范围变更是否已经发生
 - C、管理范围变更，确保所有被请求变更按照项目整体变更控制过程处理
 - D、确保范围正式被接受的标准和要素

【高项 1711】试题 41

- 41、沟通的基本模型用于显示信息如何在双方之间被发送和被接收，日常与人交往过程中发生的误解，通常在() 环节发生。
- A、编码
 - B、解码
 - C、媒介
 - D、信息

【高项 1711】试题 42

- 42、你正在组织项目沟通协调会，参加会议的人数为 12 人，沟通渠道有() 条。
- A、66
 - B、72
 - C、96
 - D、132

【高项 1711】试题 43

- 43、在编制沟通计划时，干系人登记册是沟通计划编制的输入，() 不是干系人登记册的内容。
- A、主要沟通对象
 - B、关键影响人
 - C、次要沟通对象
 - D、组织结构与干系人的责任关系

【高项 1711】试题 44

- 44、() 不属于项目干系人管理的输入。
- A、干系人管理计划
 - B、干系人沟通需求
 - C、变更日志
 - D、问题日志

【高项 1711】试题 45

- 45、风险可以从不同角度、根据不同的标准来进行分类。百年不遇的暴雨属于() 。
- A、不可预测风险
 - B、可预测风险
 - C、已知风险
 - D、技术风险

【高项 1711】试题 46

- 46、在风险识别时，可以用到多种工具和技术。其中() 指的是从项目的优势、劣势、机会和威胁出发，对项目进行考察，从而更全面地考虑风险。



- A、头脑风暴法 B、因果图 C、SWOT 分析法 D、专家判断法

【高项 1711】试题 47

47、某项目由 40%的概率获利 10 万元，30%的概率会亏损 8 万元，30%的概率既不获利也不亏损。该项目的预期货币价值分析（EMV）是（ ）。

- A、0 元 B、1.6 万元 C、2 万元 D、6.4 万元

【高项 1711】试题 48

48、一般来说，团队发展会经历 5 个阶段。“团队成员之间相互依靠，平稳高效地解决问题，团队成员的集体荣誉感非常强”是（ ）的主要特征。

- A、形成阶段 B、震荡阶段 C、规范阶段 D、发挥阶段

【高项 1711】试题 49

49、（ ）是通过考察人们的努力行为与其所获得的最终奖酬之间的因果关系来说明激励过程，并以选择合适的行为达到最终的奖酬目标的理论。

- A、马斯洛需求层次理论 B、赫茨伯格双因素理论
C、X 理论与 Y 理论 D、期望理论

【高项 1711】试题 50

50、项目经理的权力有多种来源，其中（ ）是由于他人对你的认可和敬佩从而愿意模仿和服从你，以及希望自己成为你那样的人而产生的，这是一种人格魅力。

- A、职位权力 B、奖励权力 C、专家权力 D、参照权力

【高项 1711】试题 51 52

51、52、在组织级项目管理中，要求项目组合、项目集、项目三者都要与（51）保持一致。其中，（52）通过设定优先级并提供必要的资源的方式进行项目选择，保证组织内所有项目都经过风险和收益分析。

- （51）A、组织管理 B、组织战略 C、组织文化 D、组织投资
（52）A、项目组合 B、项目集 C、项目 D、大项目

【高项 1711】试题 53

53、项目经理张工管理着公司的多个项目，在平时工作中，需要不时地与上层领导或其他职能部门进行沟通。通过学习项目管理知识，张工建议公司成立一个（ ）进行集中管理。

- A、组织级质量管理部门 B、变更控制委员会
C、大项目事业部 D、项目管理办公室

【高项 1711】试题 54

54、在采购规划过程中，需要考虑组织过程资产等一系列因素，以下（ ）不属于采购规划时需要考虑的。

- A、项目管理计划 B、风险登记册 C、采购工作说明书 D、干系人登记册



【高项 1711】试题 55

55、项目外包是承接项目可能采取的方式，但只有（ ）是允许的。

- A、部分外包 B、整体外包 C、主体外包 D、层层转包

【高项 1711】试题 56

56、战略管理包含 3 个层次，（ ）不属于战略管理的层次。

- A、目标层 B、规划层 C、方针层 D、行为层

【高项 1711】试题 57

57、业务流程重构（BPR）注重结果的同时，更注重流程的实现，所以 BPR 需要遵循一定的原则，（ ）不属于 BPR 遵循的原则。

- A、以流程为中心的原则 B、团队管理原则
C、以客户为导向的原则 D、风险最小化原则

【高项 1711】试题 58-59-60

58、59、60、某系统集成项目包含了三个软件模块，现在估算项目成本时，项目经理考虑到其中的模块 A 技术成熟，已在以前类似项目中多次使用并成功交付，所以项目经理忽略了 A 的开发成本，只给 A 预留了 5 万元，以防意外发生。然后估算了 B 的成本为 50 万元，C 的成本为 30 万元，应急储备为 10 万元，三者集成成本为 5 万元，并预留了项目的 10 万元管理储备。如果你是项目组成员，该项目的成本基准是（58）万元，项目预算是（59）万元，项目开始执行后，当项目的进度绩效指数 SPI 为 0.6 时，项目实际花费 70 万元，超出预算 10 万元，如果不加以纠偏，请根据当前项目进展，估算该项目的完工估算值（EAC）为（60）万元。

- (58) A、90 B、95 C、100 D、110
(59) A、90 B、95 C、100 D、110
(60) A、64 B、134 C、194.4 D、124.4

【高项 1711】 试题 61-62 【争议题】

61、62、某项目进行到系统集成阶段，由于政策发生变化，需要将原互联网用户扩展到手机移动用户，于是项目经理提出了变更请求，CCB 审批通过后，项目经理安排相关人员进行了系统修改，项目虽然延期了 2 个月，还是顺利进行了系统集成，准备试运行，这时其中一个投资商提出，项目的延期影响后期产品上线，要求赔偿，为了避免以上事件，正确的做法是：（61），在以上事件处理过程中，对于项目组开发人员最需要关注的是（62）。

- (1) A、提出变更申请阶段，应该由甲方提出变更申请
B、CCB 审批阶段，CCB 应该评估延期的风险
C、CCB 审批通过后，应该将审批结果通知相关所有干系人
D、变更执行阶段，项目经理执行变更时应该采取进度压缩策略
(2) A、提交变更申请
B、只想变更评估



- C、变更验证与确认
- D、变更关联的配置项

试题 63

63、过程改进计划详细说明了项目管理过程和产品开发过程进行分析的各个步骤，有助于识别增值活动。在项目管理知识领域，过程改进计划产生于（ ）阶段。

- A、质量规划
- B、实施质量保证
- C、控制质量
- D、质量改进

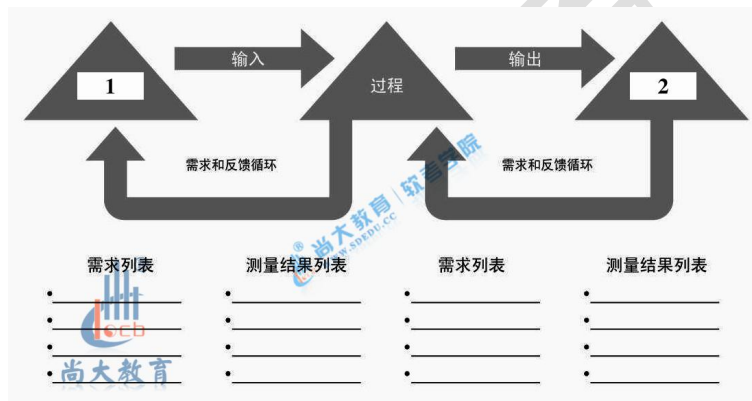
试题 64 【易错题】

64、质量成本包括预防不符合要求，为评价产品或服务是符合要求，以及因未达到要求而发生的所有成本，对于质量保证人员而言，其职业生涯过程中往往处于因不产生效益而尴尬的境地，从质量成本角度来看，其原因是因为质量保证工作发生的成本属于（ ）。

- A、预防成本
- B、外部失败成本
- C、内部失败成本
- D、评价成本

试题 65

65、下图质量控制常用到的 SIPOC 模型，数字 1、2 部分代表的模型内容为（ ）。



- A、建议方 承建方
- B、供应商 客户
- C、买方 卖方
- D、生产者 消费者

试题 66 67

66、67、某企业生产甲、乙两种产品，这两种产品都需要 A、B 两种原材料。生产每一个甲产品需要 3 万个 A 和 6 万个 B，销售收入为 2 万元；生产每一个乙产品需要 5 万个 A 和 2 万个 B，销售收入为 1 万元。该企业每天可用的 A 数量为 15 万个，可用的 B 数量为 24 万个。为了获得最大的销售收入，该企业每天生产的甲产品的数量应为（1）万个，此时该企业每天的销售收入为（2）万元。

- (1) A、2.75 B、3.75 C、4.25 D、5
- (2) A、5.8 B、6.25 C、8.25 D、10

试题 68

68、产量 (X, 台) 与单位产品成本 (Y, 元/台) 之间的回归方程为 $Y=365-2X$ ，这说明



()。

- A、产品产量每增加 1 台，单位产品成本减少 2 元
- B、产品产量每增加 1 台，单位产品成本增加 2 元
- C、产品产量每增加 1 台，单位产品成本减少 365 元
- D、产品产量每增加 1 台，单位产品成为增加 365 元

试题 69

69、假设某项目风险列表中，风险分为一、二、三级占 10%、30%、60%，项目经理小李随机抽查一个风险等级情况，结果不是一级风险，则本次抽查到三级风险的概率是 ()。

- A、2/3
- B、1/3
- C、3/5
- D、2/5

试题 70

70、同时抛掷 3 枚均匀的硬币，恰好有两枚正面向上的概率为 ()。

- A、1/4
- B、3/8
- C、1/2
- D、1/3

试题 71

71、() : a cloud service, allied to the set of business terms under which the cloud service is offered.

- A、Cloud service
- B、Cloud service product
- C、Product catalogue
- D、Service catalogue

试题 72

72、() is a computer technology that headsets, sometimes in combination with physical spaces or multi-projected environments, to generate realistic images, sounds and other sensations that simulate a user's physical presence in a virtual or imaginary environment.

- A、Virtual Reality
- B、Cloud computing
- C、Big data
- D、Internet+

试题 73

73、Validate Scope is the process of formalizing acceptance of completed () .

- A、project deliverables
- B、WBS
- C、activities
- D、milestones



试题 74

74、 () is a document generated by the creating WBS process that support the WBS, which provides more detailed descriptions of the components in the WBS.

- A、 The project charter
- B、 The project scope statement
- C、 The WBS dictionary
- D、 The activity list

试题 75

75、 In project network diagram, the number of critical path is () .

- A、 none
- B、 only one
- C、 only two
- D、 one or more

