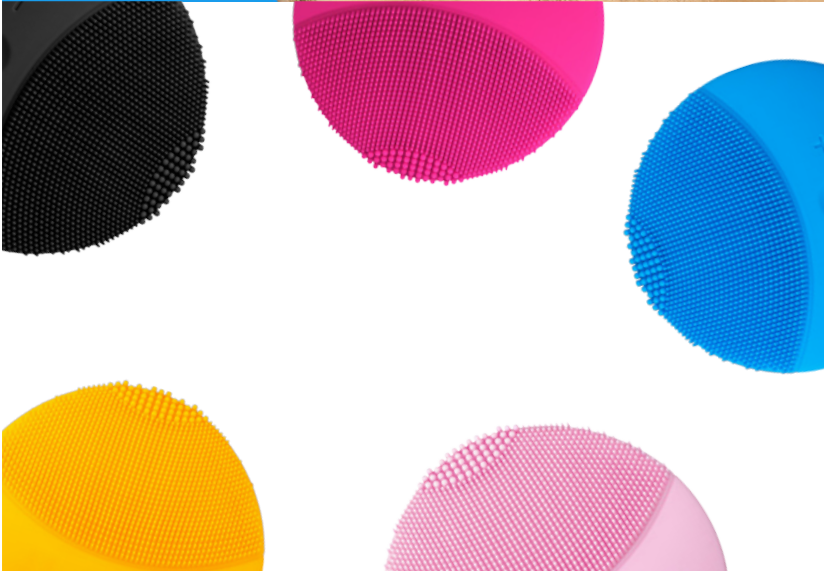
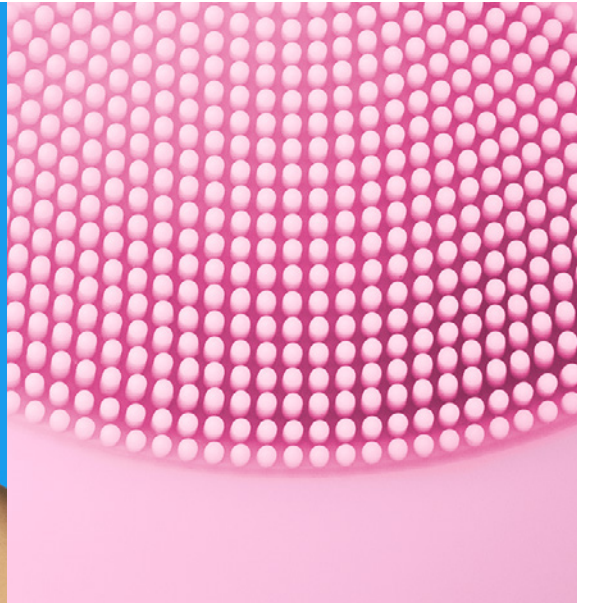
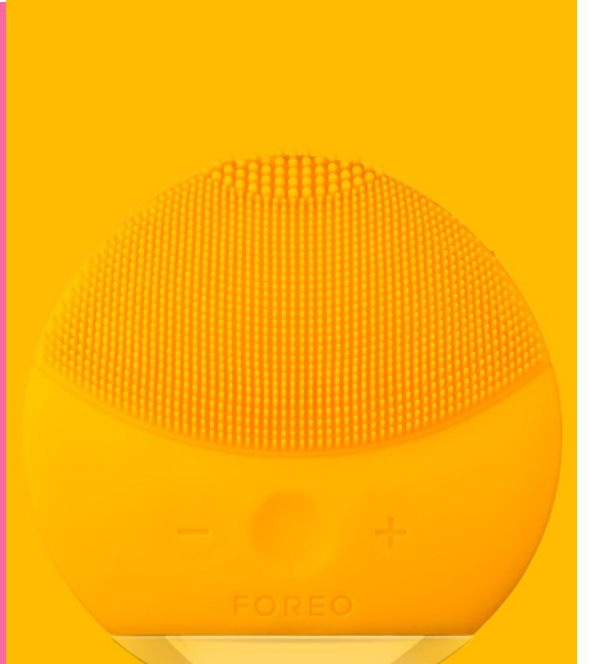


FOREO



露娜 LUNA™ mini 2

個性炫酷清潔



完整版使用說明書

開始使用

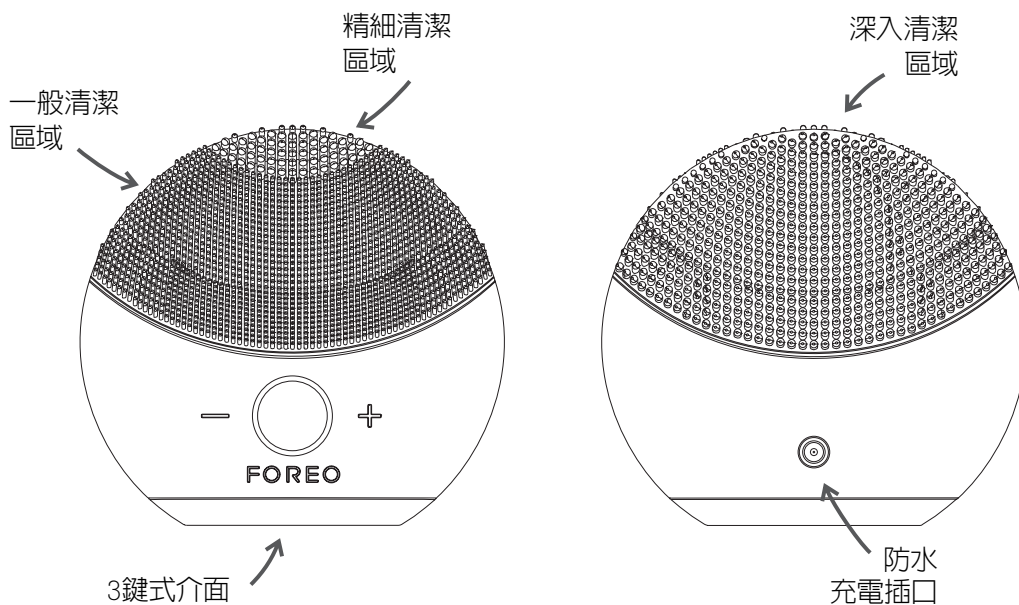
恭喜您購買到露娜 LUNA™ mini 2 T-Sonic™淨透潔面儀，成功邁出獲得擁有美肌的第一步。我們的頂尖護膚科技為您帶來諸多好處，請您開始在家中享用之前，先抽出幾分鐘仔細閱讀本說明書。

使用前請閱讀所有指南並僅按照本說明書中的指定用途使用本產品。

⚠ 警告：請勿對產品進行任何改裝。

露娜 LUNA™ mini 2簡介

露娜 LUNA™ mini 2革新面部清潔方式，將FOREO創新性的T-Sonic™透膚聲波脈動與矽膠刷頭設計相結合，溫和深層清潔肌膚。T-Sonic™透膚聲波脈動透過順滑矽膠觸點清除致瑕雜質，較手動清潔更有效，令肌膚明亮淨透，清潔毛孔的同時舒緩歲月痕跡，肌膚更加緊致順滑。



使用露娜 LUNA™ mini 2

適合所有肌膚類型，露娜 LUNA™ mini 2的3區刷頭含有較細觸點適合敏感性或中性肌膚，正面的較粗觸點適合精細清潔，背面較寬觸點清爽油性肌膚。我們建議每天早晚各使用露娜 LUNA™ mini 2一分鐘。

露娜 LUNA™ mini 2的振動強度可以調節：

1. 按一次中央鍵打開露娜 LUNA™ mini 2。
2. 使用“+”或“-”鍵選擇您偏愛的清潔強度，共8檔強度可選，滿足您的舒適度與清潔力需求，而且功能偏好記憶功能可在您下次使用時記住您的功能選擇。
3. 按下中央鍵關閉露娜 LUNA™ mini 2。

FOREO的清潔方法步驟詳見下文介紹。完成每個步驟後，露娜 LUNA™ mini 2的指示燈將會閃爍，提醒您清潔面部下一區域。

注意：初次使用前可同時按住“+”和“-”鍵為露娜 LUNA™ mini 2解鎖。指示燈閃爍表明產品成功解鎖。若想為產品上鎖，重複上述步驟即可。

清潔模式

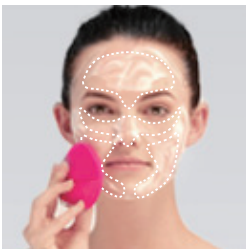
透過光滑矽膠觸點，露娜 LUNA™ mini 2的T-Sonic™透膚聲波脈動可以去除99.5%的污垢、油脂*，化妝品殘留以及死皮細胞。

在面部每個區域清潔大約15秒，過程中露娜 LUNA™ mini 2的指示燈將會閃爍，脈動將會暫停。



1. 塗抹潔面乳

首先卸下所有彩妝，潤濕露娜 LUNA™ mini 2和面部，然後塗抹上常用的潔面乳。按一次中央鍵打開露娜 LUNA™ mini 2，啟動清潔模式。



2. 清潔以下區域：

每隔15秒脈動就會暫停一次，提醒您清潔下一區域：

- 打圈清潔下巴和面頰，使用相同方式清潔另一側面部。
- 從額頭的中間分別向兩邊輕輕撫動，直至清潔整個額頭。
- 清潔鼻子時用露娜 LUNA™ mini 2在鼻子的一側上下輕輕劃動，然後以同樣的方法清潔鼻子的另一側。清潔眼睛以下部位時，建議按“一”鍵調低露娜 LUNA™ mini 2的脈動強度，特別輕柔地向外撫動。



3. 沖洗

1分鐘的清潔過程完成後，沖洗並擦乾面部。然後可根據需要使用護膚品。

警告：如果您在使用FOREO產品時有任何不適，請立即停止使用並諮詢醫師。

*基於臨床試驗，結果存檔。

清潔露娜 LUNA™ mini 2

每次使用後請徹底清潔。使用清水與肥皂清洗刷頭表面，然後用溫水沖洗。請用不起毛的布或毛巾擦乾。我們建議使用 FOREO 矽膠噴霧清潔劑並用溫水沖洗效果最佳。

注意：請勿使用含酒精、汽油或丙酮的清潔產品，這些物質可能會刺激皮膚。

充電

您的 FOREO 產品可通過配置的充電器充電。每次充滿電需要一小時，充滿後可使用 7 個月。

- 將輸出線插入露娜 LUNA™ mini 2 的充電插槽。
- 將電源插頭插入插座內。露娜 LUNA™ mini 2 的 LED 燈將會持續閃爍，指明電池正在充電。充電完成後，LED 燈發光穩定。
- 電池電量低時，LED 燈發出微弱白光。

警告：充電前，請確保充電插口和充電器乾燥無水且無潔面乳殘留。請勿在充電器可能浸水的地方充電。產品充電時請不要使用，充電時間請勿超過 24 小時。請僅使用 FOREO 配套的充電器。

重要資訊

保障安全

- 請勿使用粘土基質洗面乳、矽溶性或顆粒狀洗面乳去角質霜或磨砂膏與露娜 LUNA™ mini 2 同時使用，因為這些物質可能會損害柔軟的矽膠觸點。
- 如果您有肌膚問題或有任何醫學疑慮，使用前請諮詢皮膚科醫生。
- 使用露娜 LUNA™ mini 2 的過程應當是舒適的，如果您有任何不適，請立即停止使用並諮詢醫師。
- 清潔眼下區域時請特別小心，請勿使產品直接接觸眼瞼或眼部。
- 衛生起見，我們不建議您與其他人共用使用露娜 LUNA™ mini 2。
- 請避免陽光直曬，請勿置於極端高溫或沸水中。
- 兒童使用、給兒童使用或距離兒童較近時，請密切監督使用。
- 產品或充電器損壞時請勿使用。請僅使用 FOREO 提供的產品配套充電器。
- 產品損壞時請勿使用。本產品包含不可使用部分。
- 為避免遭受電擊，本產品應連接配有安全保護接地線的電源。
- 鑒於 FOREO 的清潔與舒緩功效，我們建議每次使用露娜 LUNA™ mini 2 的清潔或舒緩模式請勿超過 3 分鐘。
- 請只使用產品在本說明書中的特定用途。

常見問題解答

連接上充電器後露娜 LUNA™ mini 2 LED燈不閃爍？

- 電池已經充滿，可供使用清潔與舒緩模式300次。
- 電池完全無電，需要幾分鐘才可識別充電器。
- 充電器沒有連接好。檢查插座和充電插槽。

按下中間鍵後露娜 LUNA™ mini 2沒有開啟？

- 電池無電。請給露娜 LUNA™ mini 2充電。
- 界面被鎖。同時按下“+”和“-”鍵解鎖。

露娜 LUNA™ mini 2無法關機或者介面按鍵沒有反應？

- 微處理器出現短暫性功能故障。請連接充電線使功能恢復正常。

露娜 LUNA™ mini 2的矽膠刷面退化為粘粘或泡沫質地。

- 立即停止使用。矽膠雖高度耐用，但是在某些條件下會退化，請查看本手冊的清潔與安全板塊瞭解如何避免此類情況發生。

如若您在本節未找到合適答案，或者關於產品操作您仍有其他疑問，請訪問www.foreo.com網站的客戶服務板塊，瞭解更多資訊。

質保條款與條件

註冊質保

啓動2年質保和10年品質保證，請首先登陸www.foreo.com網站，然後在客戶服務下的保修和退換貨部分註冊FOREO真品保證卡上的質保號碼。

兩年質保

FOREO產品的質保時間為自購買之日起兩(2)年，任何因產品製造或材料缺陷引起的品質問題均屬於質保範圍。如果您有任何此類品質問題並在質保期內通知FOREO，FOREO將免費為您更換產品。

質保範圍包括影響產品功能的零部件品質問題，但不包括由於長期使用造成的外觀磨損或由於錯誤操作、疏忽或意外造成的磨損或損壞。任何嘗試打開或分解產品(或其附屬配件)造成的損壞也不在質保範圍。

質保索賠需要提供產品尚在質保期內的合理憑證。為了讓您的產品質保有效，請在質保期內妥善保存原始購買發票。

若需申請質保，請先登錄www.foreo.com網站上的帳戶，然後選擇品質索賠。隨後您會收到一份退貨授權，請將之與FOREO產品一起送到距您最近的FOREO辦公室。運費需要您自行支付。這樣做是對消費者法律權利的補充，並不影響消費者任何權益。

十年品質保證

作為FOREO兩年免費質保的延續，顧客在十(10)年品質保證期間發現產品生產缺陷後，可在www.foreo.com上以標價50%的價格購買一件新產品。詳情請見www.foreo.com網站的客戶服務部分查看完整的條款與條件。

廢棄處理方法

廢舊電子設備的廢棄處理方法（在歐盟或其他具有垃圾分類處理系統的歐洲國家適用）。



垃圾桶上畫叉的圖案表示產品不能按照家庭垃圾處理，而應該送入合適的電氣和電子設備回收收集站處理。恰當處理本產品可防止廢舊產品對環境和人類健康產生負面影響。材料回收還有利於節約自然資源。

更多產品再回收資訊，請聯繫當地的生活垃圾處理服務站或產品購買地。

產品規格

材質：	矽膠 ABS塑膠
顏色：	海洋藍/櫻桃紅/午夜黑/粉紅色/向日葵黃
尺寸：	75 x 80 x 28.5毫米
重量：	67克
電池：	鋰離子電池200毫安培時3.7伏
充電時間：	60分鐘
充滿一次電的使用次數：	高達300次
待機時間：	90天
頻率：	125赫茲
噪音水準：	最高50分貝
介面：	三鍵式

免責聲明：產品使用者自擔風險。FOREO和零售商對因使用產品直接或間接造成的任何身體或非身體的傷害或損害不承擔任何責任和義務。此外，FOREO保留修改本說明並隨時更改內容的權利，且沒有義務將這些修改或改變通知任何個人。

產品模型可能會因改進而有變化，恕不另行通知。

©2016 FOREO AB 版權所有。

美國進口商和經銷商：FOREO AB,

地址：瑞典斯德哥爾摩Birger Jarlsgatan大街22號

郵編：11434

美國進口商和經銷商：FOREO INC.,

地址：美國內華達州拉斯維加斯，#159 拉斯維加斯大道南3565號

郵編：89109

FOREO瑞典設計研發

www.foreo.com