

SC2001L

导热硅橡胶

产品介绍

该产品是一款低硬度导热阻燃灌封胶。该产品粘度低，固化收缩率小，无腐蚀性。固化胶可在-60~+200°C下长期工作，具有防潮、耐水、耐臭氧、耐辐射、耐气候老化和导热阻燃等特点。

特点

- 高防水性
- 极低的收缩率
- 优良的电性能
- 无毒
- 耐高温性能佳
- 良好的导热和阻燃性能

体系典型性能 (@ 20 to 23°C)

| | | |
|--------------|-------------------|-------|
| 液态性能: | 基本原料 | 液体硅橡胶 |
| | A 组分颜色 | 黑色液体 |
| | B 组分颜色 | 白色液体 |
| | A 组分密度 – (g/ml) | 1.25 |
| | B 组分密度 – (g/ml) | 1.25 |
| | A 组分粘度 (cps 23°C) | 2000 |
| | B 组分粘度 (cps 23°C) | 2000 |

版权所有：Electrolube 2013

给出的所有信息都是真实的，但不作担保。所列性能只作指南，不应作为规范。

Electrolube 不能保证与用户的施工条件有关的产品性能，为得到最好的性能，用户亦需尽力提供合适的施工条件。

北京市顺义区南彩镇彩园工业区
彩达三街1号茂华工场2号楼

T:8610-89475123

F:8610-89475077

BS EN ISO 9001:2008

Certificate No. FM 32082

| | | |
|--------------|---------------------------|------------------------------|
| | 混合比例 (重量比) | 1 : 1 |
| | 混合比例 (体积比) | 1 : 1 |
| | 凝胶时间(23 °C ,150g 样品) | ~ 240 分钟 |
| | 固化时间 (23 °C) | 24 小时 |
| | 固化时间 (80 °C) | ~ 25 分钟 |
| | 储存条件 | 干燥环境: 15°C 以上, 30°C 以下 |
| | 储存期限 | 12 个月 |
| 固化体系: | 颜色 (混合体系) | 灰色至黑色 |
| | 混合体系粘度 (cps 23°C) | ~ 2000 |
| | 比重 (ISO1183) | 1.25 +/-0.05 |
| | 可操作温度范围 (取决于灌封方式和外形尺寸) | -60 ~ +200°C |
| | 肖氏硬度 (BS2782 method 365B) | A 30 |
| | 拉伸强度 , MPa | 1.2 |
| | 扯断伸长率 , % | 100% |
| | 导热系数 (W/M. K) | 0.60 |
| | 介电强度 KV/MM | 20 |
| | 介电常数(50 kHz) | 3.2 |
| | 正切角损耗(50 kHz) | 0.002 |
| | 吸水率 | 100°C , 1 小时 20°C , 10 天 |
| | | 0.04% 0.16% |
| | 抗盐性 | 100°C , 1 小时 20°C , 7 天 |
| | | 重量损失 : 0.16% 重量损失 : 0.04% |

施工说明

树脂袋

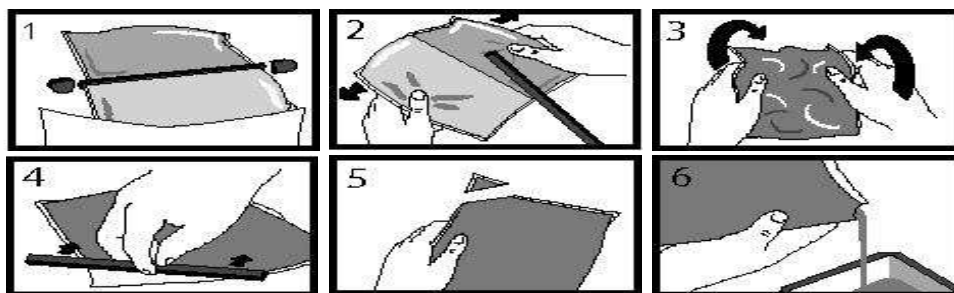
版权所有 : Electrolube 2013

给出的所有信息都是真实的, 但不作担保。所列性能只作指南, 不应作为规范。

Electrolube 不能保证与用户的施工条件有关的产品性能, 为得到最好的性能, 用户亦需尽力提供合适的施工条件。

北京市顺义区南彩镇彩园工业区
彩达三街1号茂华工场2号楼
T:8610-89475123
F:8610-89475077
BS EN ISO 9001:2008
Certificate No. FM 32082

对于树脂袋包装，首先去除分隔条，然后揉动袋内的两个组分，使之充分混合。要去除分隔条，先拿掉两端的封帽，然后抓住树脂袋两端，轻拉，使分隔条脱离。分隔条可作为专用工具，赶压出树脂袋角未混合的物料。混合正常需要 2 - 4 分钟，实际操作时间取决于工人的熟练程度和树脂袋的尺寸。树脂和固化剂在装袋之前已经经过抽真空，所以混合后的体系可以立即使用。袋角可以切除，从而把树脂袋当作一个简单的灌注器。



桶装

当混合时，必须注意不要导入过多的空气，否则需要在使用前重新排空。建议使用自动混合设备，它不仅可以按正确比例精确混合 A 和 B 组分，而且不会导入空气。如果不使用，保持 A 组分 (树脂) 和 B 组分 (固化剂) 的容器处于密封状态。桶装物料可能会存在填料沉淀的情况，在使用前必须充分混合，不充分的混合会导致树脂性能不稳定或不完全固化。

备注

本品使用时，固化速度受温度影响大，升高温度可加快固化速度，湿度无影响。

本品不能接触含 N、P、S 等有机物，Sn、Pb、Hg、Bi、As 等离子性化合物以及含乙炔及多乙烯基化合物。否则导致催化剂中毒，胶料无法固化。