

肇庆市飞虹机电设备有限公司
地址：广东省肇庆市端州区大冲水基村
电话：86-0758-2771912 传真：86-0758-2743414 手机：13424485791
邮箱：info@tubemachines.com may@zqfeihong.com
网站：<http://tubemachines.com> QQ：2641802600 联系人：麦小姐

电热管缩管设备是电热管生产中的一项重要设备，电热管经过填充镁粉后，需要经过缩管机把电热管缩管，从而增加镁粉的密度。肇庆市飞虹机电设备有限公司是国内最专业的电热管缩管设备厂家，飞虹的缩管机主要包括锤击式缩管机以及滚压式缩管机。我们的缩管机广泛应用于各类电发热管生产中，包括民用电热管生产，工业用电热管生产，单头管电热管生产，热流道电热管生产等。

轧辊机



机器利用开有多孔的对辊管件滚压缩管，适用于工业电热管生产。

主要技术参数：

最大缩管径：Φ25mm

肇庆市飞虹机电设备有限公司
地址：广东省肇庆市端州区大冲水基村
电话：86-0758-2771912 传真：86-0758-2743414 手机：13424485791
邮箱：info@tubemachines.com may@zqfeihong.com
网站：<http://tubemachines.com> QQ：2641802600 联系人：麦小姐

最小缩管长度：50mm

电机功率：380V 50HZ 4KW

DG30 单动锤击式缩管 （单动拍机）



DG30 型单动锤击式缩管机，是专为少批量，多规格的工业类电加热管生产而设计，可生产单端引线高密度加热管和双端引出线加热管。更换模具非常方便，模具四片式结构。

主要技术参数：

最大缩管径：Φ 30mm

最小缩管长度：60mm

电机功率：380V 7.5KW 或者 5.5KW

肇庆市飞虹机电设备有限公司
地址：广东省肇庆市端州区大冲水基村
电话：86-0758-2771912 传真：86-0758-2743414 手机：13424485791
邮箱：info@tubemachines.com may@zqfeihong.com
网站：<http://tubemachines.com> QQ：2641802600 联系人：麦小姐

SDG30 双动锤击式缩管机



SDG30 双动锤击式缩管机为四片模结构，是生产矩形的管子、长方形截面的管子的缩管机，是制造单端引出线高密度加热管和热流道扁状加热管的理想设备。

SG8A 缩管机

FEIHONG | 飞虹

肇庆市飞虹机电设备有限公司

地址：广东省肇庆市端州区大冲水基村

电话：86-0758-2771912 传真：86-0758-2743414 手机：13424485791

邮箱：info@tubemachines.com may@zqfeihong.com

网站：<http://tubemachines.com> QQ：2641802600 联系人：麦小姐



缩管机由八对互为 90° 的滚压对轮组成。每组轮轴的旋转由减速电动机经双出轴齿轮箱，万向节联轴直接驱动。管子由入口开始，经滚压轮对管子两 90 度轴线方向圆周依次滚压减径后，再经调直装置拔出，完成缩管过程。这种缩管方法是目前全球通用的办法，整个缩管过程一气呵成，经缩管后的管子表面光滑，圆度好，并且电热丝在元件内部得到均匀的拉伸。机器生产效率高，每分钟缩管 18 米，机器可选择使用对管供油润滑装置。

主要技术参数：

辊轮转速：60rpm

辊轮尺寸：外径 $\Phi 98.5\text{mm}$ ；内径 $\Phi 45\text{mm}$ ；厚度 38mm

辊一辊中心距：115mm 可向下调整量：0.5mm

单组电动机功率：0.75kw

使用电源及整机容量：380V 50HZ 6.3kw

肇庆市飞虹机电设备有限公司
地址：广东省肇庆市端州区大冲水基村
电话：86-0758-2771912 传真：86-0758-2743414 手机：13424485791
邮箱：info@tubemachines.com may@zqfeihong.com
网站：<http://tubemachines.com> QQ：2641802600 联系人：麦小姐

SG8B 缩管机



机器的滚压轮支和结构基本同 SG8A 一致。为了提高减速的输出扭矩，以适应滚压缩制大直径的元件需要，采用特殊设计的圆柱齿轮双出轴减速箱，电动机与减速箱直联，每组功率增至 1.1KW，总功率为 9KW，输出速度提升到 70rpm，每分钟缩管为 20 米。

SG12A 缩管机

FEIHONG | 飞虹

肇庆市飞虹机电设备有限公司
地址：广东省肇庆市端州区大冲水基村
电话：86-0758-2771912 传真：86-0758-2743414 手机：13424485791
邮箱：info@tubemachines.com may@zqfeihong.com
网站：<http://tubemachines.com> QQ：2641802600 联系人：麦小姐



SG12A 缩管机，采用优质的齿轮减速马达作为动力，经双轴输出齿轮箱，十字传动轴与轧辊座联接，采用滚压式缩管方法，经缩管后的管子表面光滑，圆度 $\pm < 0.05\text{mm}$ ，直线度 $1000\text{mm} \leq 0.5\text{mm}$ 。轧辊头的结构与 SG12B 是通用的，轧辊头可与机座分离，整体更换，一个动力座可配带几个不同规格的轧辊座总成，实现快速更换规格以适应不同管子的生产需要。

特点：稳定、速度快、换模具快、噪音小；

主要技术参数：

班产（8 小时）可缩 7000M-8000M；

辊轮规格： $\Phi 1.8 \text{ mm} - \Phi 16\text{mm}$

辊轮尺寸：外径 $\Phi 98.5\text{mm}$ 内径 $\Phi 45\text{mm}$ 厚度 38mm

辊轮速度：60Pm

辊一辊中心距：115mm 可向下调整量：0.5mm

肇庆市飞虹机电设备有限公司
地址：广东省肇庆市端州区大冲水基村
电话：86-0758-2771912 传真：86-0758-2743414 手机：13424485791
邮箱：info@tubemachines.com may@zqfeihong.com
网站：<http://tubemachines.com> QQ：2641802600 联系人：麦小姐

单组功率：0.75kw

总电源功率：380V 50HZ 9.5kw

SG12B 缩管机



SG12B 为肇庆飞虹设计生产的一款缩管机，该缩管机底座结构与 OAKLEY（美国）式传动底座媲美，轧辊总成和 CSM（意大利）式轧辊总成不分伯仲，并且根据当代电热管生产厂家的需要定做生产缩管机。十二组齿轮箱的输出轴速度有差异，使得缩管过程形成一定的拉拔作用，同样长度和密度的管子，使用本机缩管时，长度明显增加，可节省一定的材料。不易堵塞管子，经缩管后的管子表面光滑，圆度 $<0.05\text{mm}$ ，直线度 $1000\text{mm}<0.5\text{mm}$ 。轧辊轮的材料有两种，一种为 Cr12 MOV 或 D2；另一种为碳化钨硬质合金。机器可选择滴注润滑方式，可加装自动滚字机构。

肇庆市飞虹机电设备有限公司
地址：广东省肇庆市端州区大冲水基村
电话：86-0758-2771912 传真：86-0758-2743414 手机：13424485791
邮箱：info@tubemachines.com may@zqfeihong.com
网站：<http://tubemachines.com> QQ: 2641802600 联系人：麦小姐

机器强大的动力，可缩制直径达 1 英寸（ $\Phi 25.4\text{mm}$ ）的加热管或复合材料。此外，十二段缩管机也是压缩扁圆电热管的理想机器之一。

主要技术参数：

辊轮转速：60rpm

辊轮尺寸：外径 $\Phi 98.5\text{mm}$ 内径 $\Phi 45\text{mm}$ 厚度 38mm

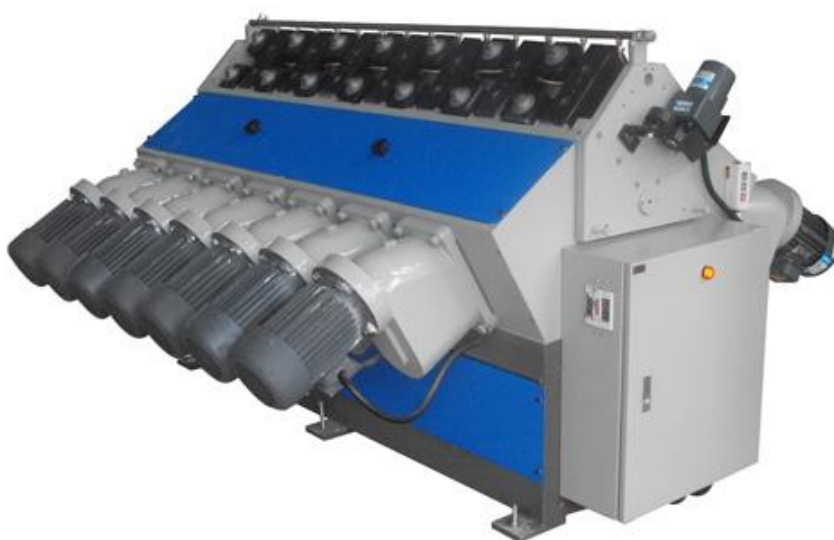
辊一辊中心距：115mm

可向下调整量：0.5mm

单组电动机功率：1.1kw

使用电源及整机容量：380V 50HZ 13.5kw

SG14B 型缩管机



SG14B 型缩管机的结构与 SG8/12B 基本一致，为了适应滚压成方管或

肇庆市飞虹机电设备有限公司
地址：广东省肇庆市端州区大冲水基村
电话：86-0758-2771912 传真：86-0758-2743414 手机：13424485791
邮箱：info@tubemachines.com may@zqfeihong.com
网站：<http://tubemachines.com> QQ：2641802600 联系人：麦小姐

较大直径且较长的圆管，机器分十四组滚压，合理分配各组的压缩量，采用减速比较大的减速箱，根据管子情况选择不同速度的配置，以满足多种不同的电热管生产的要求。

主要技术参数
辊轮尺寸 (mm) : $\phi 98.5 \times \phi 45$ $\times 38$
速度 (m/min) : 5、8、10、 13
单组电机功率 (KW) : 1.1KW
使用电源：AC380V、50Hz

SG8B-II / SG12B-II / SG14B-II 大轮缩管机

本机器适用于滚压大直径或压缩量较大的电热管。

主要技术参数
辊轮外径 (mm) : $\phi 118.5\text{mm}$
速度 (m/min) : 10 m/min
单组电机功率 (KW) : 1.5KW
使用电源：AC380V、50Hz

肇庆市飞虹机电设备有限公司
地址：广东省肇庆市端州区大冲水基村
电话：86-0758-2771912 传真：86-0758-2743414 手机：13424485791
邮箱：info@tubemachines.com may@zqfeihong.com
网站：<http://tubemachines.com> QQ：2641802600 联系人：麦小姐

滚压式缩管机电热管缩前与缩后产品对比：



SG12B 或者 SG14B 可缩扁圆电热管。根据电热管的尺寸和缩管要求，可以选择大轮大轴型。



肇庆市飞虹机电设备有限公司

地址：广东省肇庆市端州区大冲水基村

电话：86-0758-2771912 传真：86-0758-2743414 手机：13424485791

邮箱：info@tubemachines.com may@zqfeihong.com

网站：<http://tubemachines.com> QQ：2641802600 联系人：麦小姐



oblade heater reduced by SG12B/SG14B

Email:info@tubemachines.com Tel:0086-758-2771912 Contact:May



邮箱：info@tubemachines.com

网站：<http://tubemachines.com>

肇庆市飞虹机电设备有限公司

地址：广东省肇庆市端州区大冲水基村

电话：86-0758-2771912 传真：86-0758-2743414 手机：13424485791

邮箱：info@tubemachines.com may@zqfeihong.com

网站：<http://tubemachines.com> QQ：2641802600 联系人：麦小姐



oblate heater reduced by SG12B/SG14B

Email:info@tubemachines.com Tel:0086-758-2771912 Contact:May



邮箱：info@tubemachines.com

网站：<http://tubemachines.com>

肇庆市飞虹机电设备有限公司

地址：广东省肇庆市端州区大冲水基村

电话：86-0758-2771912 传真：86-0758-2743414 手机：13424485791

邮箱：info@tubemachines.com may@zqfeihong.com

网站：<http://tubemachines.com> QQ：2641802600 联系人：麦小姐



oblate heater reduced by SG12B/SG14B

Email:info@tubemachines.com Tel:0086-758-2771912 Contact:May



邮箱：info@tubemachines.com

网站：<http://tubemachines.com>