

趋势密码下载操作基础说明

1、软件下载网址及途径：

登录益学堂官网：www.yxcps.cn



PC客户端：趋势密码365

长中短线三位一体操盘神器，交易决策完美组合

软件安装的系统需求

操作系统：Microsoft Windows 2000/XP/2003/Vista/Window7/windows8/windows10等版本，IE浏览器，目前版本暂不支持MAC、LINUX等操作系统集成公开课、高级课播放窗口，无需浏览器登陆，方便操作使用

益学炒股1.1功能

- 1、三大特色指标：趋势强弱、短线买卖、黑马起爆选股。
- 2、实战解密课程：全天6档直播课程，最新实战公开课；
- 3、BBD/DDE超赢决策数据：DDE决策引擎、个股资金流向、主力增仓、沪深主力BBD资金多空数据，时刻掌握主力动向；
- 4、热点解读：益学金融研究院核心投资策略资讯，九点开盘、收盘总结、下周走势、一财连线、涨停热点等；
- 5、直播解密模式：边看行情边听课，学习操盘两不误；
- 6、模拟操盘训练：100万模拟金，支持沪深A股交易，贴近实盘，个人操盘统计分析。
- 7、自选股云同步：支持不同电脑同一账户自选股云同步；
- 8、一键委托：支持第三方委托，支持市场主流券商委托程序。

软件安装的硬件需求

文件大小：50.2MB
当前版本号：1.0.20
内存：最小256Mb
磁盘需求空间：150Mb
发布时间：2017-01-22

点击此处



立即下载客户端安装文件

2、安装好了，出现登入界面，用户名：付款时输入的手机号码 和 密码；

注：（1）如果在益学堂官网注册听过课，用原来的密码登入

（2）如果出现用户名跟密码错误，点击找回密码

联系地址：上海市徐汇区古美路 1515 号 19 号楼 1802 室 官方网站：<http://www.yxcps.cn>

教务中心电话：400-673-6019

* 用户名:

* 密码:

自动登录

忘记密码

立即登录

3、软件登入后，进入是益学直播画面，



4、点击上面的行情后，即可进入行情查看界面；查看股票可直接在键盘上输入股票名称首字母或股票代码进行查看；

联系地址：上海市徐汇区古美路 1515 号 19 号楼 1802 室 官方网站：<http://www.yxcps.cn>

教务中心电话：400-673-6019



按键盘上“ F5 键” 为 k 线图与分时图的快速切换键

5、点击软件正上方“特色功能”即弹出特色功能介绍界面，点击下方的“安装升级”按钮，后关闭。如果仍未解决，重新下载软件；



6、如需了解特色指标操作说明，请点击特色功能-使用说明查看即可；

或登录 http://sf.yxcps.cn/software/qspc_zhibiao/kmj01.html

如何调出特色指标

趋势强弱

联系地址：上海市徐汇区古美路 1515 号 19 号楼 1802 室 官方网站：<http://www.yxcps.cn>

教务中心电话：400-673-6019

方法一：鼠标点击 K 线主图界面任意空白处后直接在键盘上输入趋势强弱首字母 “QSQR”
回车即可；

方法二：在 k 线主图界面空白处点击鼠标右键选择 “常用指标” 选择 “趋势强弱”



主图指标：【趋势强弱】

◇ 指标简介

通过趋势强弱指标 ,可以快速的识别出股票市场【容易赚钱阶段】与【容易亏损阶段】。

本指标在实战交易中的作用，是帮助股民抓住赚钱机会最大的那波行情！

在技术特征方面，紫色粗线为容易赚钱阶段，绿色粗线为容易赔钱阶段。

◇ 紫色粗线：容易赚钱阶段

出现紫色粗线，说明股价趋势向上,资金流入，后市将呈现大涨、小跌的特征。

联系地址：上海市徐汇区古美路 1515 号 19 号楼 1802 室 官方网站：<http://www.yxcps.cn>

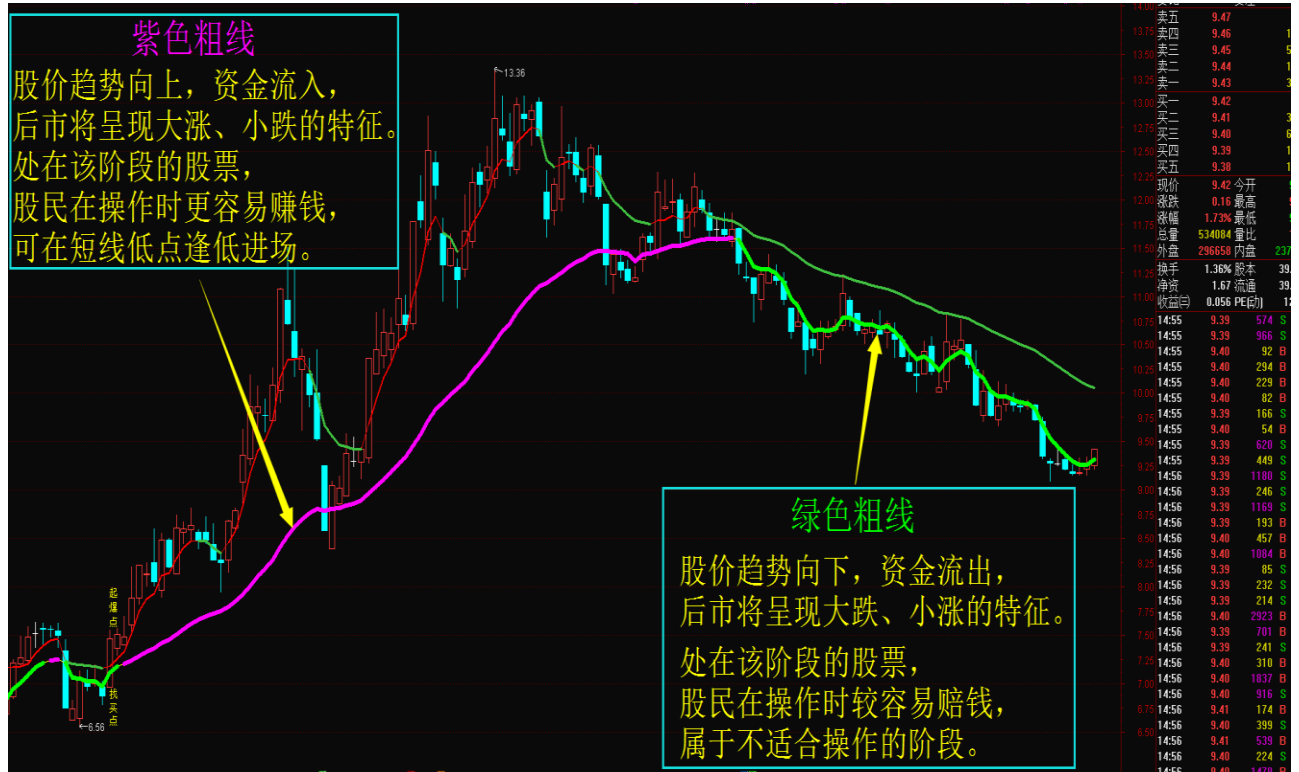
教务中心电话：400-673-6019

处在该阶段的股票，股民在操作时更容易赚钱，可在短线低点逢低进场。

◇ 绿色粗线：容易赔钱阶段

出现绿色粗线，说明股价趋势向下，资金流出，后市将呈现大跌、小涨的特征。

处在该阶段的股票，股民在操作时较容易赔钱，属于不适合操作的阶段，此时即使出现短线低点，抄底时也要注意控制仓位、防范风险。



✚ 短线买卖

方法一：点击软件下方指标框任意空白处后直接在键盘上输入“短线买卖”首字母“DXMM”

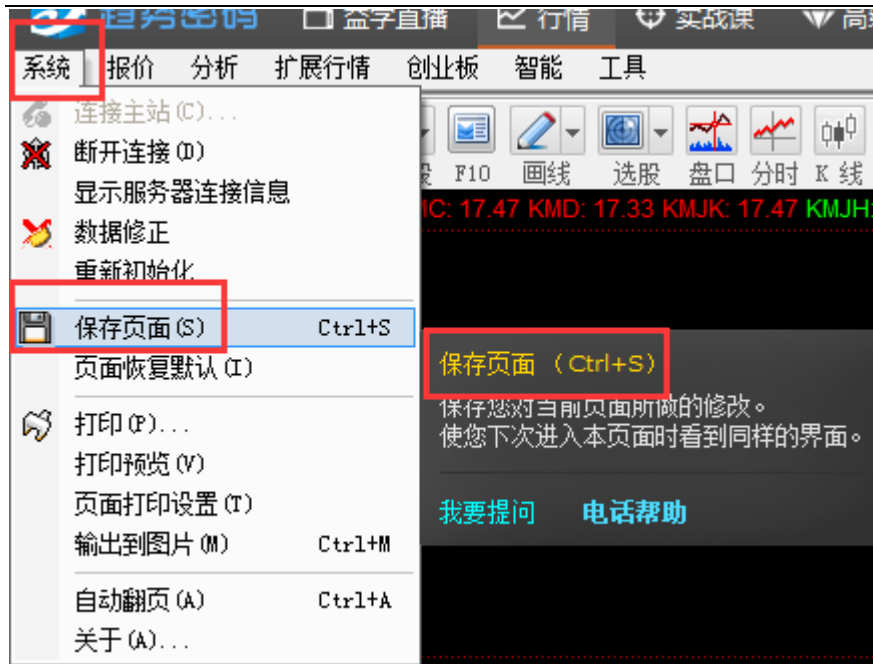
回车即可；

方法二：点击软件下方指标框任意空白处点击鼠标右键选择“常用指标”选择“短线买卖”



设置成功后，在软件左上角的“系统-保存页面”或者键盘 Ctrl+S

(注：个股跟指数上需分别调一次，都要点击保存)



副图指标：【短线买卖】

◇ 指标简介

通过短线买卖指标，可以快速的识别、捕捉短线买卖点。

在实战交易中，可以帮助股民做到短线操作中的低买、高卖！

在技术特征方面，通过明显的变色对短线高、低位置给出预警，通过特殊信号对低位买点给出提醒。

◇ 低位区域：短线买入

在短线预警区域或低位区域，观察买点信号。

① 预警区域

灰色横线至黄色横线之间，为预警区域。

② 低位区域

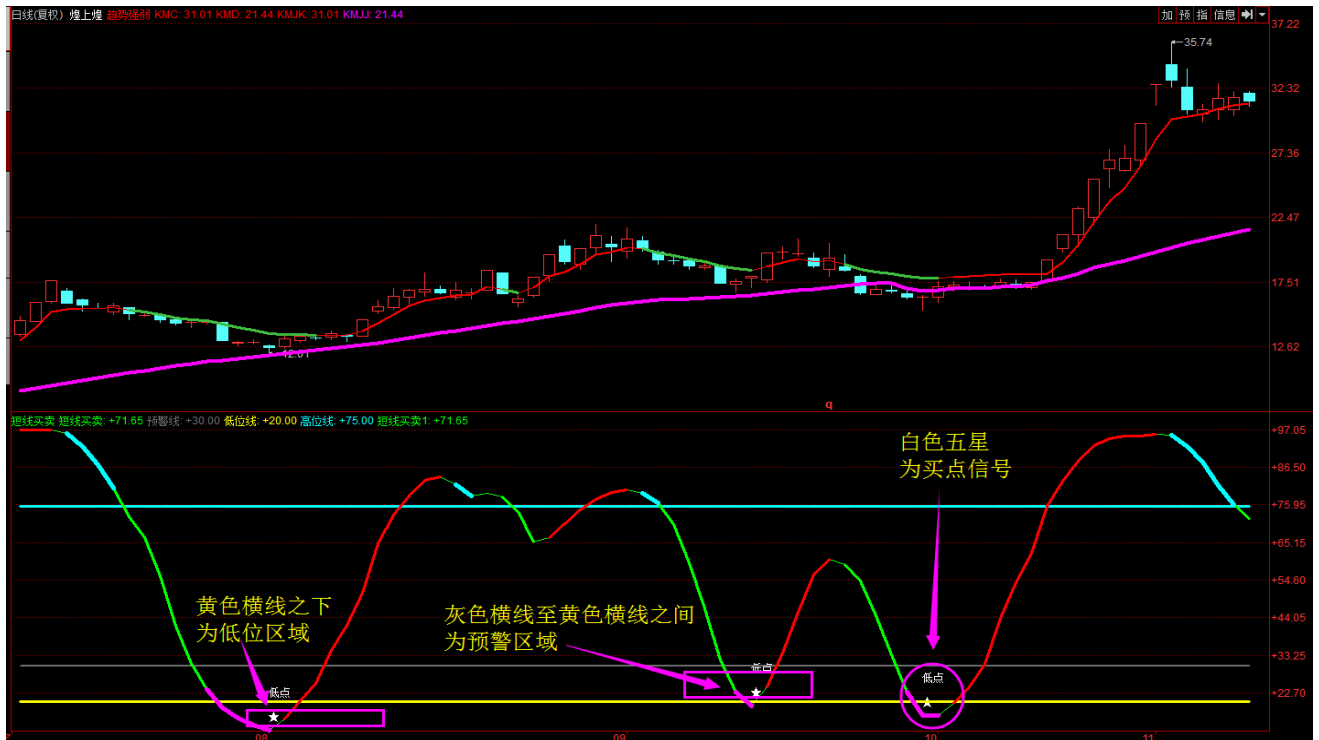
黄色横线之下，为低位区域。

③ 买点信号

白色五星，为买点信号。

联系地址：上海市徐汇区古美路 1515 号 19 号楼 1802 室 官方网站：<http://www.yxcps.cn>

教务中心电话：400-673-6019



◇ 高位区域：短线卖出

在短线高位区域，观察股价走弱信号。

① 高位区域

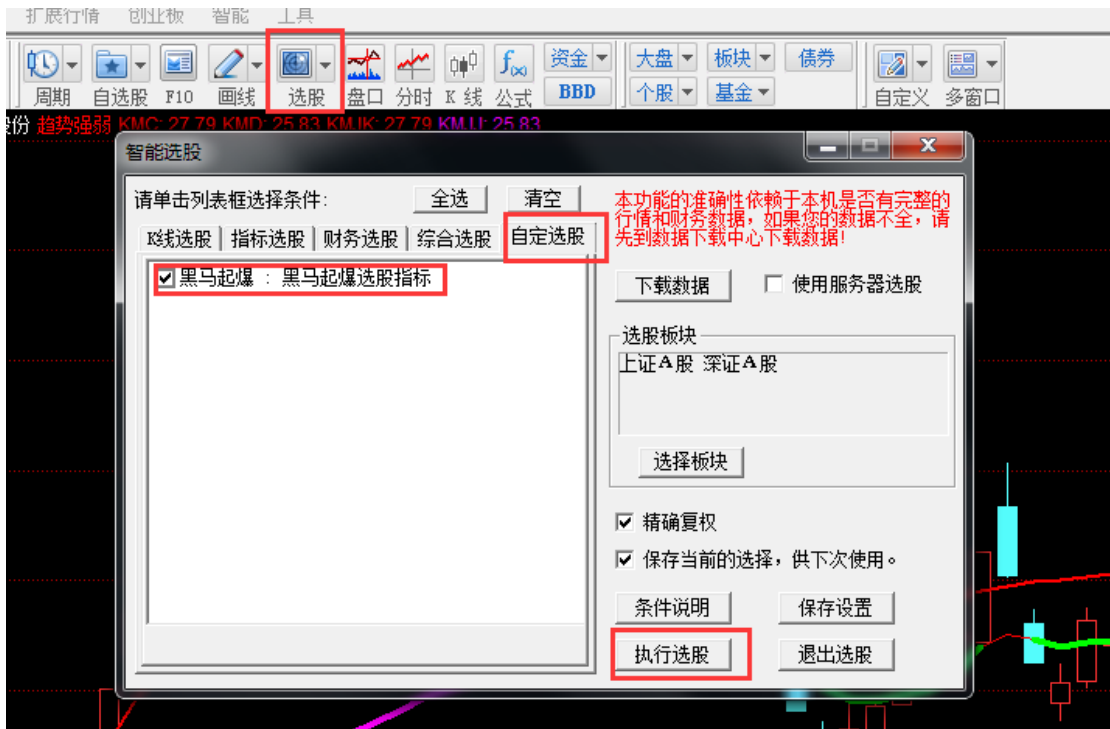
青色横线之上，为高位区域。

② 股价走弱信号

指标线在高位区域，由红色变成绿色或青色。



- 🔗 黑马起爆选股功能：选择的股票是符合短线买卖功能，出“低点”信号的（结合中期趋势线跟短期趋势线为红色线去把握）



联系地址：上海市徐汇区古美路 1515 号 19 号楼 1802 室 官方网站：<http://www.yxcps.cn>

教务中心电话：400-673-6019

注：

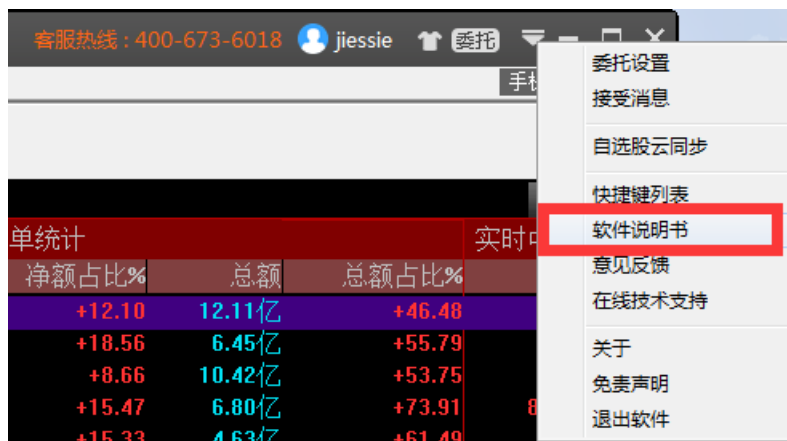
◆ 黑马起爆可以预警吗？

黑马起爆是选股指标，趋势密码支持预警公式添加，公式预警可自行设计预警公式或导入 HXF 格式的预警公式。

◆ 关于黑马起爆选股数量问题？

不同时间选股，不同时间的行情数据不一致、当天的数据下载不完整，都会导致选股数量有少量差异，比如晚间、早间停牌。

7. 软件完整功能介绍和操作，请查看说明书？



8. 其他问题

◆ 趋势密码基础功能怎么用？

2017.2.17 日晚间 19:30 公开课回看有趋势密码基础功能介绍回放，网站也有回放。

◆ 关于趋势强弱指标起爆点找买点问题？用法问题？黑马起爆如何选股？

请用户观看 2017.2.17 日晚间 19:30 公开课回看有趋势密码基础功能介绍回放。

◆ 安装完后没有指标？

联系地址：上海市徐汇区古美路 1515 号 19 号楼 1802 室 官方网站：<http://www.yxcps.cn>

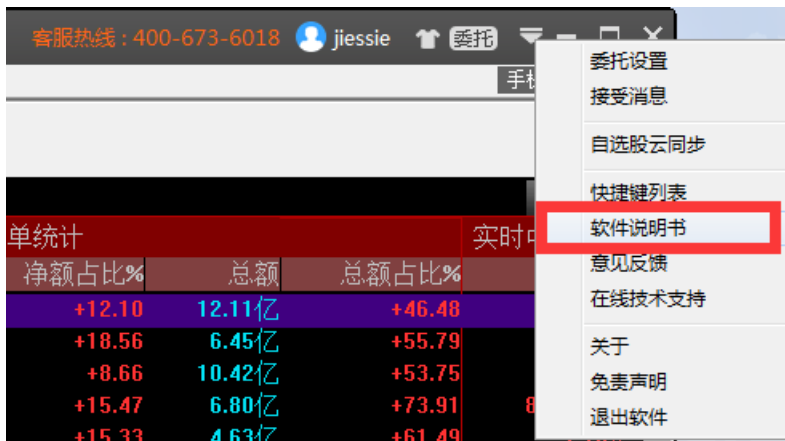
教务中心电话：400-673-6019

确认开通权限，开通权限后，确认已安装指标，安装后有没有按操作方法调出指标。

上述操作过，依然有问题，可请技术人员查看。



◆ 趋势密码个股预警、雷达提示、短线精灵如何使用？





◆ 2017 年 1 月份开通的指标权限到期 2018.1.31 日的问题？

老用户权限问题 2 月份底集中改正。

◆ 能否导入老师或其他指标？

趋势密码支持 HXF 格式和通达信函数，可导入 HXF 公式或者将通达信公式代码拷贝到趋势密码中，详情参见软件的右上角三角箭头下拉菜单-）软件说明书，也可老师助理，是否有趋势密码版本指标；

◆ 如果拖拽盘口窗口，导致盘口数据窗口消失，如何恢复？

点击菜单-）系统-）保存页面，然后再点击页面恢复默认。

◆ 是否支持交易程序？

趋势密码自动监测本机安装过交易程序，在趋势密码里，点击委托，设置为默认即可。

◆ 用户导入其他 HXF 指标后无法显示？

一般由公式设置的用户自行设置属性与其他指标冲突导致，请技术一对一远程支持。

◆ 趋势密码手机版与这个电脑版通用吗？

是不一样的产品，手机是单独的产品。

联系地址：上海市徐汇区古美路 1515 号 19 号楼 1802 室 官方网站：<http://www.yxcps.cn>

教务中心电话：400-673-6019

◆ **趋势密码 365 软件中的 L2 主力增仓和资金流向这个是所有 365 用户都有的吗？**

有的。

◆ **行情数据不显示的问题：**

请点击系统菜单连接主站，选择一个服务器，连接，如果无法连接，更换另外一个服务器，如果不行，将用户电话和 QQ 发到技术部，一对一远程支持；

◆ **新用户登入后没有行情数据，黑屏显示“正在选择最快的服务器，请稍后”？**

点击“特殊功能”——功能升级（会出现“服务时间”）——关闭软件——重新进入

◆ **自选股是否存在云同步功能？**



有；“委托键”旁向下按键——按下“自选股云同步”即可

◆ **购买软件后，软件不能自动更新？**

确认是否下载了之前的免费版，重新下载“趋势密码 365”软件

◆ **行情导航的图标无法点击或不容易点击？**

趋势密码不支持 WINDOWS 大字体设置 如果用户 WINDOWS 系统字体设置为 120% 和 150% ,请用户自行将默认 WINDOWS 默认字号 调整为 100% ,并注销电脑重新启动 , 趋势密码软件本身自带大字体。

◆ **趋势密码安装成功后，系统弹出“这个程序可能安装不正确”的提示，如果操作？**

WINDOW7 以上系统大部分都会提示软件安装是否正确，选择“这个程序已经正确安装”即可。

◆ **趋势密码软件可以安装到苹果电脑上吗？**

由于苹果电脑系统特殊，一般做法是在苹果电脑上安装 WINDOWS 系统，使用苹果电脑的 WINDOWS 系统安装安装趋势密码。

◆ **如何查看沪深新股发行和已发行新股信息？**

点击上证指数、深证指数、创业板指数的大盘资讯功能，点击“新股分析”，即可查看新股发行日历和近期上市新股信息；

◆ **个别特殊的安装、登录、认证、网络问题，技术人员一对一进行支持。**

在您软件订购后的第二个工作日，我们将有专业的售后服务人员去电为您解决所有软件问题，请您耐心稍等，若给您带来不便，敬请谅解！谢谢~