

# VT04 與 VT02 可見光紅外測溫儀

## 技術規格

### 立即偵測問題！

Fluke 可見光紅外測溫儀結合點式測溫儀的便利性，以及紅外線熱像圖的可見光優勢，創造出嶄新的工具類別。

- 內建數位攝影機可立即偵測問題
- 無需訓練便可上手
- 口袋大小設計
- 倍加可親的價格

### 每個細節都不錯過

每具 Fluke 可見光紅外測溫儀皆內建數位攝影機，具備紅外線熱像圖覆蓋功能，可立即找出問題所在的正確位置。



中心點  
溫度 (°C/°F)

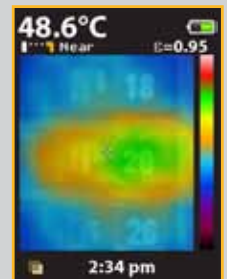
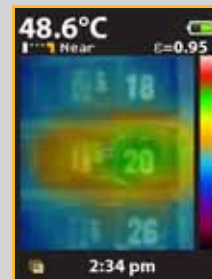
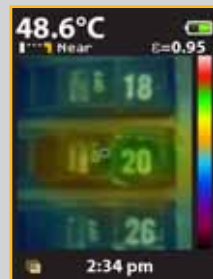
熱與冷標記

數位影像提供  
整體情況

可清楚看出斷  
路器 20 發生超  
載，並傳達您  
發現的問題。



紅外線熱像圖覆蓋功能



25 % 熱像圖

50 % 熱像圖

75 % 熱像圖

## 可見光紅外測溫儀的主要特色：

### 符合您的預算

Fluke 可見光紅外測溫儀，為您提供超乎想像的溫度相關功能。

### 內建數位攝影機

每具 Fluke 可見光紅外測溫儀皆內建數位攝影機。

### 紅外線熱像圖覆蓋功能

混合數位影像與熱像圖覆蓋，可立即找出問題所在的正確位置。使用單一按鈕就可混合為 0%、25%、50%、75% 與全紅外線。

### 無需昂貴的訓練立即可上手

開箱後立刻就能用於工作上。

### 口袋大小設計

隨時滿足需求一輕鬆裝進工具包或口袋中。

### SmartView® 軟體報告

隨附的SD卡每GB可儲存高達10,000幅影像，並可使用隨附Fluke專業軟體製作報告，報告的軟體可由此網址免費下載：[www.fluke.com/vtsmartview](http://www.fluke.com/vtsmartview)。

### 中心點溫度與熱和冷標記

熱和冷標記可自動識別可視範圍中最熱與最冷的點。

## Fluke VT04 更具備：

### PyroBlend™ Plus 光學技術的出色解析度

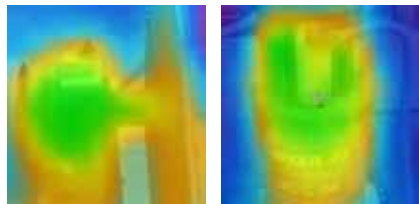
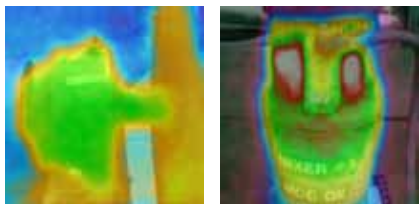
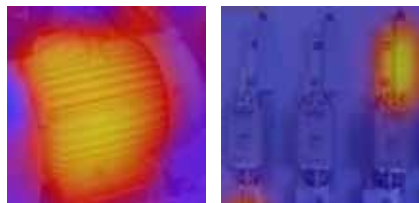
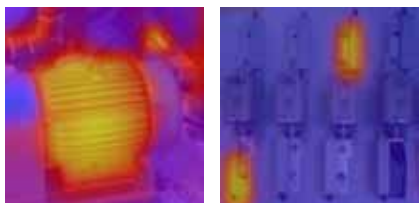
- 針對狹小空間，具備絕佳可視範圍：  
28° x 28°
- 影像銳利度提升為 VT02 的四倍

### 警示與延時功能

- 高溫/低溫警示 — 超過溫度閾值時，高溫與低溫警示便會閃爍
- 延時影像擷取 — 自動於設定的時間間隔擷取影像，無須親臨現場
- 自動監控警示 — 超過使用者選擇的溫度閾值時，此功能便會自動擷取影像

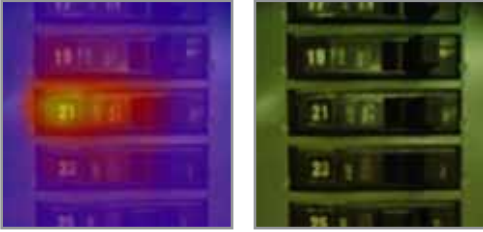


## 規格

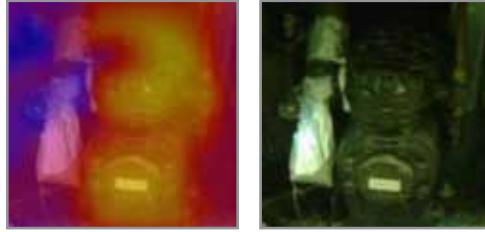
主要功能	VT02	VT04
內建數位攝影機	有	
紅外線熱像圖覆蓋功能	有 (5 種混合模式)	
影像光學系統	PyroBlend™ 光學技術 	PyroBlend™ Plus 光學技術 影像銳利度提升為 VT02 的 4 倍 
可視範圍	20° x 20° 	28° x 28° 
高溫/低溫警示	—	有
延時影像擷取	—	有
自動監控警示	—	有
電池類型	四 (4) 顆 AA 電池	充電式鋰電池
訓練	無需訓練便可上手	
人體工學設計	纖巧的口袋大小設計	
冷、熱標記	有	
<b>一般規格</b>		
電池壽命	八小時	
溫度測量範圍	- 10 °C 到 + 250 °C	
溫度測量精確度	± 2 °C 或 ± 2 %	
溫度測量	有, 中心點	
儲存方式 (Micro SD 卡)	每 GB 可儲存高達 10,000 幅影像 (隨附 4 GB 卡)	
紅外線光譜波段	6.5 μm 至 14 μm	
水平和跨度	自動	
對焦機制	無須對焦, 且內建智慧型功能, 不必接受任何訓練即可上手	
對焦選項—獨家的使用者可自選 NEAR/FAR (近端/遠端) 選項	近端 < 23 公分; 遠端 > 23 公分	
尺寸	21 cm x 7.5 cm x 5.5 cm	
重量	385 g	350 g
檔案格式	以 .is2 格式儲存至 SD 記憶卡。使用者可在 SmartView® 建立專業報告或匯出影像 (BMP、DIB、GIF、JPE、JFIF、JPEG、JPG、PNG、TIF 和 TIFF); 請前往 Fluke 網站免費下載軟體	
安全及法規遵循	CFR47: 2009 Class A. Part 15 subpart B; CE: EN 61326:2006; IEC/EN 61010-1:2010	
保固	二年	

## 主要應用

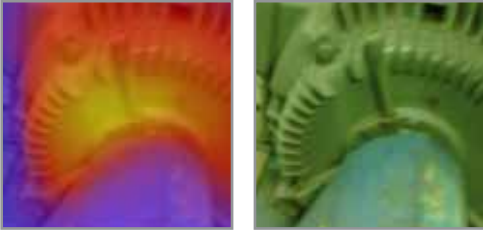
超載斷路器



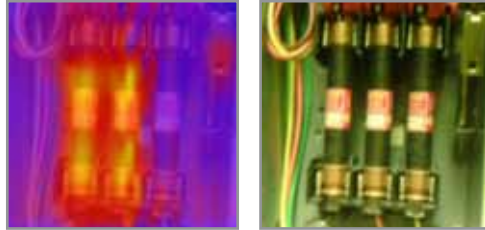
壓縮機熱膨脹閥



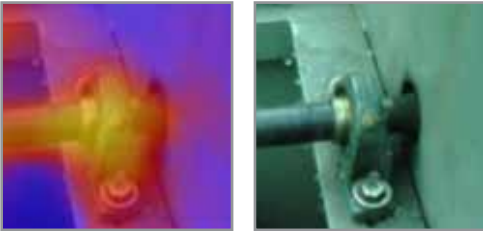
馬達過熱



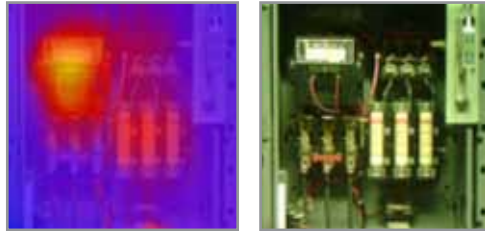
不平衡的三相供電



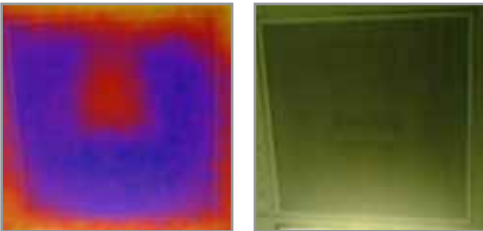
軸承過熱



組合起動器



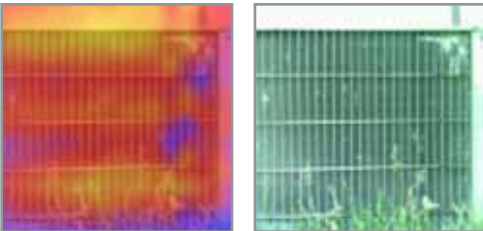
調節風門故障



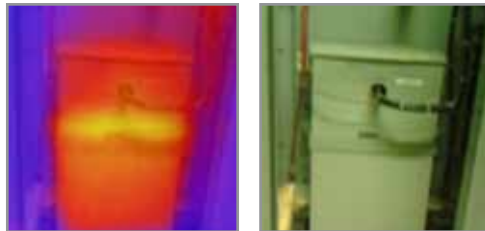
工作成敗關鍵斷路器的正常操作溫度



AC 冷凝器的異常過熱型態

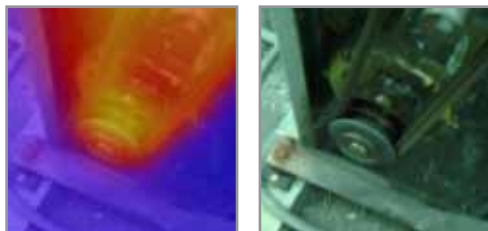


功率因數修正電容器

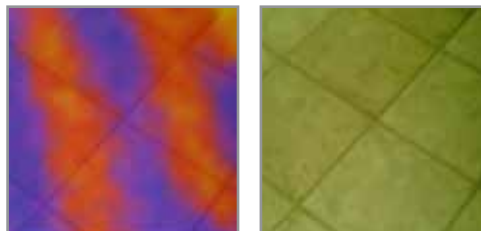




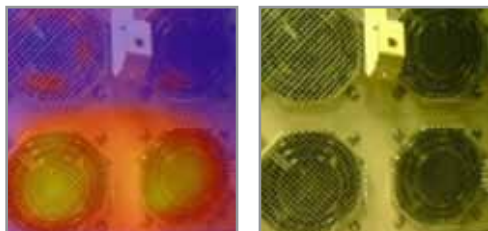
滑輪與皮帶過熱



地暖與地熱地板



高功率設備的風扇



可能從門窗散失的熱量



## 訂購資訊

**FLK-VT04** VT04 可見光紅外測溫儀

**FLK-VT02** VT02 可見光紅外測溫儀

產品隨附物品

**VT04:** 隨附硬質護套、Micro SD 卡與轉接器、充電式鋰離子電池，以及 Micro USB 充電器/電源供應器 (包含全球轉接器)。

**VT02:** 隨附軟質護套、Micro SD 卡與轉接器，以及 4 顆 AA 電池。

兩種型號皆隨附印刷版快速入門指南，包括英文、西班牙文、德文、法文及簡體中文；其他語言版本可從 Fluke 網站下載，網址：[www.fluke.com/vtquickstart](http://www.fluke.com/vtquickstart)。使用手冊 (多種語言版本) 與 SmartView® 軟體 (18 種語言) 可從 Fluke 網站下載，網址：[www.fluke.com/vtmanual](http://www.fluke.com/vtmanual)，以及 [www.fluke.com/vtsmartview](http://www.fluke.com/vtsmartview)。

選購項目

**FLK-VT04-CHARGER** 適用 VT04 的充電器

**FLK-VT04-BATTERY** 適用 VT04 的可更換電池

**FLK-VT-HARD CASE** 適用 VT02 與 VT04 可見光紅外測溫儀的硬質護套

**C90** 適用 DMM、VT02 與 VT04 可見光紅外測溫儀的軟質護套

**Fluke** 套件為您節省成本：

**FLK-VT04-MAINT-KIT** 包括一具 VT04 可見光紅外測溫儀與一台 1507 絕緣萬用電表

**FLK-VT04-HVAC-KIT** 包括一具 VT04 可見光紅外測溫儀、902 真均方根 HVAC 電流鉤錶，以及一台 116 數位萬用電表。

**FLK-VT04-ELEC-KIT** 包括一具 VT04 可見光紅外測溫儀、一台 117 技師萬用電表，以及一台 376 交流/直流電真均方根電流鉤錶

\*下列配件已自可見光紅外測溫儀包裝中移除：掛繩、硬殼攜帶盒 (VT04 依然隨附)、SmartView® 與擁有者手冊 CD (可從 Fluke 網站下載)。

### Fluke Corporation

PO Box 9090, Everett, WA 98206 U.S.A.

### Fluke Europe B.V.

PO Box 1186, 5602 BD  
Eindhoven, The Netherlands

### For more information call:

In the U.S.A. (800) 443-5853 or  
Fax (425) 446-5116  
In Europe/M-East/Africa  
Fax (905) 890-6866  
Fax +31 (0) 40 2675 222  
In Canada (800)-36-FLUKE or  
Fax (905) 890-6866  
From other countries +1 (425) 446-5500 or  
Fax +1 (425) 446-5116  
Web access: [www.fluke.com.cn](http://www.fluke.com.cn)

©2013 Fluke Corporation.  
Specifications subject to change without notice.  
12/2013 6000547D\_TWZH

Modification of this document is not permitted without written permission from Fluke Corporation.