

规格

PV输入部	输入种类	热电偶、热电阻、直流电压、直流电流等		
	量程种类	参见输入种类/量程表		
显示部	显示方式	4位数字 7段LED显示		
	显示精度	±0.3%FS±1digit		
控制输出部	型号	R0	V0	C0
	控制动作	ON/OFF控制、PID控制		
	控制输出	继电器	电压脉冲	电流
	PID组数	4组		
	PID自整定	根据极限环法自动设定PID值（可从标准型、快速响应型和稳定型3种整定方式中选择）		
	外部开关输入	输入点数	最多4点	
事件	功能	LSP编号、PID组号、RUN/READY切换、计时器启动/停止等		
	输出点数	最多3点		
加热器断线报警	事件功能	测量值、设定值、偏差值、绝对偏差值、报警、时间输出、加热器断线报警等		
	输入点数	2点（选项）		
模拟输出	输出点数	1点		
通讯	输出种类	从测量值(PV)、设定值(SP)、控制输出(MV)中选择		
	通讯方式	RS-485		
	连接台数	最多31台		
	通讯速度	最快38400bps		
一般规格	额定电源电压	AC电源型：100~240Vac 50/60Hz		
	消耗功率	AC电源型：12VA以下		
	认证规格	CE认证（EN61010-1、EN61326）		
	质量	C25:250g, C26:300g		

型号构成

I II III IV (例) C25TR0UA1000M017

基本型号	控制输出	选项1	选项2	内容
C25T				数字显示调节器 (H96×W48×D70)
C26T				数字显示调节器 (H96×W96×D70)
	R0			继电器
	V0			电压脉冲输出 (SSR驱动用)
	C0			电流
		UA		全类型输入、100~240Vac 50/60Hz
			1000M017	事件继电器输出3点
			1200M017	事件继电器输出3点、CT输入2点、DI输入4点、RS-485通讯

注：电流互感器(CT)为另售品。

输入种类/量程

输入种类	传感器类型	量程	输入种类	传感器类型	量程	输入种类	传感器类型	量程
热电阻	K	-200~+1200°C	热电阻	Pt100	-40.0~+60.0°C	热电阻	Pt100	-40.0~+60.0°C
		0~1200°C			0~1900°C			-40.0~+60.0°C
		0.0~800.0°C			DIN U -200.0~+400.0°C			Pt100 -10.00~+60.00°C
		0.0~600.0°C			DIN L -100.0~+800.0°C			JPt100 -10.00~+60.00°C
		0.0~400.0°C			金铁-镍铬 0.0~360.0K			Pt100 0.0~100.0°C
		-200.0~+400.0°C			Pt100 -200.0~+500.0°C			JPt100 0.0~100.0°C
	-200.0~+200.0°C	JPt100 -200.0~+500.0°C	Pt100 0.0~200.0°C					
	0~1200°C	Pt100 -200.0~+200.0°C	JPt100 0.0~200.0°C					
	0.0~800.0°C	JPt100 -200.0~+200.0°C	Pt100 0.0~300.0°C					
	0.0~600.0°C	Pt100 -100.0~+300.0°C	JPt100 0.0~300.0°C					
	-200.0~+400.0°C	JPt100 -100.0~+300.0°C	Pt100 0.0~500.0°C					
	0.0~800.0°C	Pt100 -100.0~+200.0°C	JPt100 0.0~500.0°C					
0.0~600.0°C	JPt100 -100.0~+200.0°C	线性输入 0~10mV						
-200.0~+400.0°C	Pt100 -100.0~+150.0°C	-10~10mV						
R 0~1600°C	JPt100 -100.0~+150.0°C	0~100mV						
S 0~1600°C	Pt100 -50.0~+200.0°C	0~1V						
B 0~1800°C	JPt100 -50.0~+200.0°C	1~5V						
N 0~1300°C	Pt100 -50.0~+100.0°C	0~5V						
PL II 0~1300°C	JPt100 -50.0~+100.0°C	0~10V						
WRe5-26 0~1400°C	Pt100 -60.0~+40.00°C	0~20mA						
	JPt100 -60.0~+40.00°C	4~20mA						

输入传感器的规格

- 热电阻 K, J, E, T, R, S, B, N; JIS C 1602-1995 PL II; Engelhard Industries资料(ITS90) WRe5-26; ASTM E988-96 (Reapproved 2002) Ni-NiMo; ASTM E1751-00 PR40-20; Jonson Matthey资料 DIN U, DIN L; DIN 43710-1985 金铁-镍铬; 林电工资料
- 热电阻 Pt100; JIS C 1604-1997 JPt100; JIS C 1604-1989

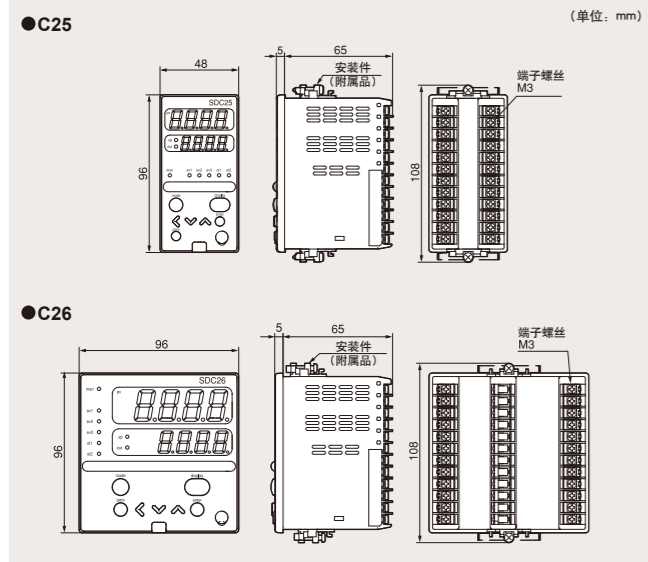
软件 (需另购)

型号	品名/规格
SLP-C35C51	C25/26用智能编程软件, 无智能编程软件用电缆

附件 (需另购)

型号	品名/规格
QN206A	电流互感器 (5.8 Φ)
QN212A	电流互感器 (12 Φ)
81446915-001	C25用硬防尘盖
81446916-001	C26用硬防尘盖
81441121-001	C25用软防尘盖
81441122-001	C26用软防尘盖
81446912-001	C25用端子盖
81446913-001	C26用端子盖
81449654-001	安装件 (本体自带)
81441177-001	PC编程用专用电缆

外形尺寸图



关于认证

- EMC指令 仪器设备所产生的电磁干扰不能阻碍通讯等的使用, 同时仪器设备自身能够对电磁干扰有一定水平的抵抗能力的要求。EN61326: 测量、控制以及试验用电气设备-EMC要求事项
- 低电压指令 要求设备“安全”, 且为确保安全运用高超的技术, 以及设计的产品需遵循EU加盟国认可的原则的安全规则。EN61010-1: 测量、控制和试验用电气设备的安全要求事项-第1部: 一般事项



**数字显示调节器
型号C25/26**

CE 认证产品

使用更加便利
控制性能更加优良



阿自倍尔株式会社 日本东京都千代田区丸之内2-7-3 东京大厦

阿自倍尔自控工程(上海)有限公司
山武自动化仪表(上海)有限公司

https://www.azbil.com/cn/

- 总部 ☎ 021-50905580
- 北京支店 ☎ 010-65887571/7861
- 上海支店 ☎ 021-50905580
- 苏州支店 ☎ 0512-68187155/7156/68663538
- 广州支店 ☎ 020-34819202/9203
- 深圳支店 ☎ 0755-86264600/4661/4662
- 香港部 ☎ 00852-21496633

- 沈阳办事处 ☎ 024-23871298
- 大连办事处 ☎ 0411-84506033
- 天津办事处 ☎ 022-58170980/0981
- 青岛办事处 ☎ 0532-86677812
- 宁波办事处 ☎ 0574-87499401/87149051
- 武汉办事处 ☎ 027-59520830
- 成都办事处 ☎ 028-83151392/1393
- 无锡办事处 ☎ 0510-88206035

调节器的新标准 新思路构建新的便捷性

搭载新型算法，高精度（±0.3%FS），采样周期0.3s。

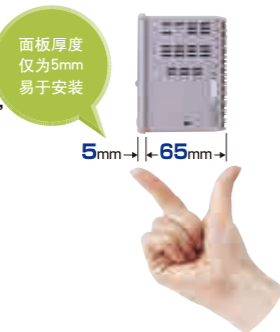
创造满足多样化需求的新型调节器。

Hardware

全新设计、样式新颖、使用便利

设计简洁，机身小巧

全新的简洁设计。
机身长度65mm，安装方便。面板厚度仅为5mm，适合在狭窄空间安装。



采用橡胶按键

操作键的材质采用手指触感的橡胶，结合独一无二的按键设计，更大改进了操作性。



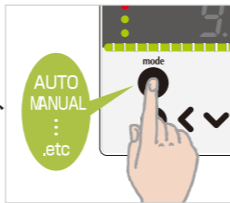
硬件

Operation & Monitoring

易于观察与可操作性

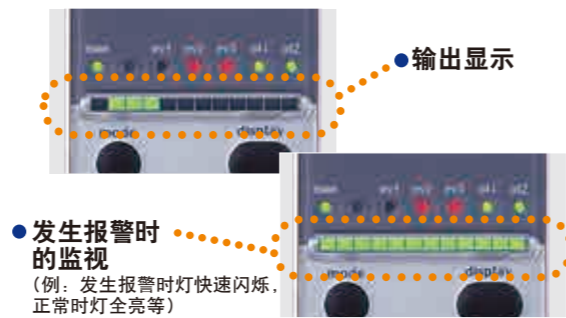
采用MODE键，轻松切换

通过mode键进行操作，只需一键就可切换下列的动作。
●AUTO/MANUAL、RUN/READY、接点锁定解除等



配备多重状态指示灯，可实现多种状态的显示

配备可显示动作的“多重状态指示灯”。通过灯亮的范围、闪烁的动作等，客户可自由操作输出监视、报警的显示方式。



操作&监视

控制

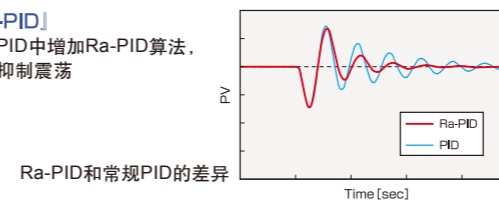
Control

新型控制逻辑，大幅改进控制性能

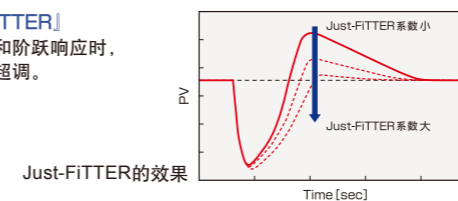
通过新型算法更大改进控制性能

采用高精度逻辑运算“RationalLoop(Ra-PID)”和有效抑制超调的“Just-FITTER”功能，有效克服外界干扰，实现稳定控制。

●[Ra-PID]
在常规PID中增加Ra-PID算法，能迅速抑制震荡



●[Just-FITTER]
在发生干扰和阶跃响应时，能有效抑制超调。



加热冷却控制

C25/26可进行加热冷却控制。且加热冷却控制的输出可分配至控制输出和事件输出(DO)。

(例) ·加热控制时的控制输出→控制输出
·冷却控制时的控制输出→事件输出(DO)



软件

Software

利用丰富的软件功能来扩展应用

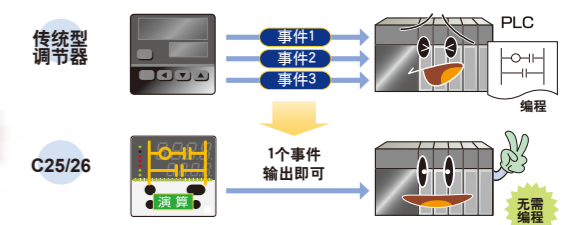
通过PC软件设定操作及动作监视

C25/26可方便对应计算机下载。不仅可进行各种设定，还具有趋势监控和以CSV格式导出数据等丰富功能。

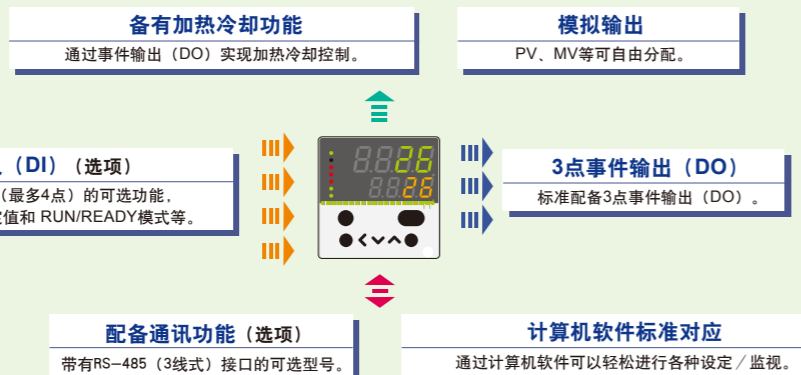


标准配备3点事件输出 搭载事件组态功能

C25/26标准配备3点事件输出。内部最多有5个事件，演算后可分配到3个事件输出的接口上。因此，不仅能减少用于事件输出的配线数，还能减少与PLC等设备连接时的配线工时，实现全新的连接方式。



C25/26有多种输入和输出型号 ◆可满足多种应用要求◆



※上图为C26图片