

电来了，果断弃用煤油灯！ 气来了，立即废止柴灶吗？

【新农村建设暖炊卫浴规划设计探究】

齐啸虎 U Fact Studio 能源环境规划设计工作室



煤油灯如豆灯光



电来了煤油灯暧昧浪漫道具



乡村传统老式土柴灶



农家乐风格土菜灶台 01



农家乐风格土菜灶台 02



农家乐风格土菜灶台 02



全家福风格土菜灶台 03

[中看不中用的装饰性别墅构件—烟囱和壁炉]

我发现建筑圈内一个很奇怪的现象，国内很多建筑师按照开发商的意愿，把西式房子造型借鉴到国内，设计成很多房子，这些房子大多有一个共同的特点就是：都带烟囱。有及其个别前卫建筑设计师已经把欧式别墅烟囱外形保存，功能设计成自然通风的一个风井道；有的就直接 COPY 西式乡村别墅式样过来，江浙一带独立或联排的别墅小区比如苏州，花架子烟囱到处都是。未加改动完全形式主义的一个中看不中用的装饰性建筑构件，只是为了保留欧式乡村风格原貌。



真实采暖用途,非仅风格装饰或改用途为自然通风井

很多人无法简单直接用现代的眼光去衡量,古老传统的生物质柴灶生火烹饪采暖卫浴热水方式是否沿续?炊烟袅袅是一个乡村的印象,甚至相当有诗意,见于歌词<希望的田野上>大漠孤烟直长河落日圆,大漠戈壁那些低密度地带的典型人居风貌.



孤烟落日乡野村庄



必食人间烟火,必居山下城郭



常态炊事时间段乡村大气流态



非炊时段江西油菜花观赏基地



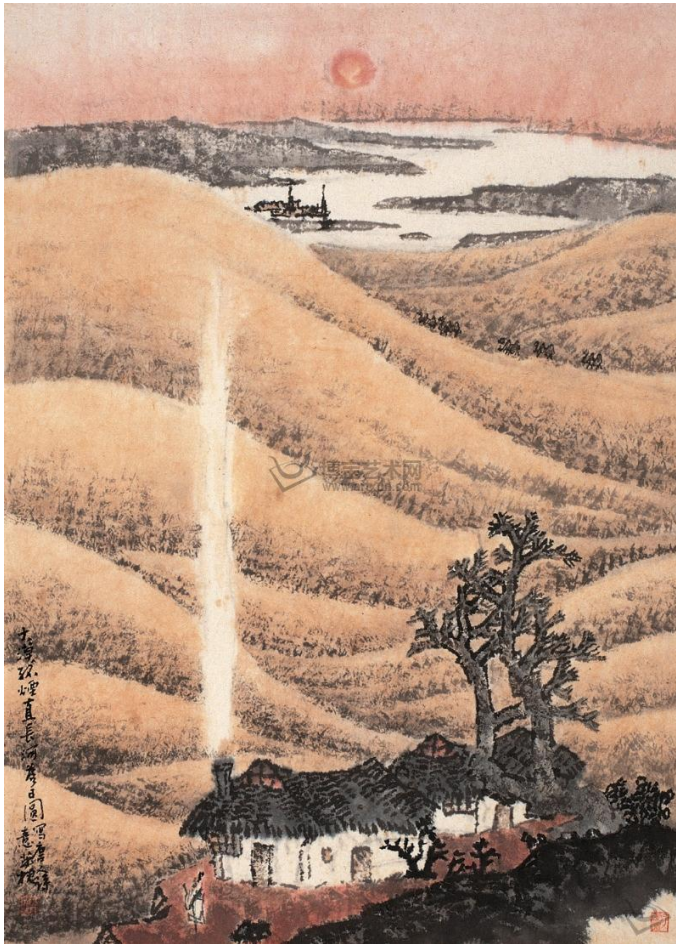
乡村新常态人居环境

但是 PM2.5 啥的城市角度去衡量，又不对了，土灶简直应该禁止
土灶禁止会增加农村生活成本和能源的对外依赖性
这些细节也是建筑师和规划师们要关注的经济细节



低密度山居环境

一代名医唐慎微是明代的怪医,名字“慎微”很有意思,新农村柴灶设计的这个微小的人居环境规划设计细节也需要慎重:中国 4 亿个家庭一个个家庭细胞的选择将物换星移渐渐地对整个社会的能源供需格局和价格产生影响..(环境洁净和能源安全,美丽乡愁与人间烟火的矛盾)



印象抽象人居环境

大漠孤烟直只存在于人类的想象中,无风扰不被人的肺部吸取到 PM2.5, PM10 不可能的

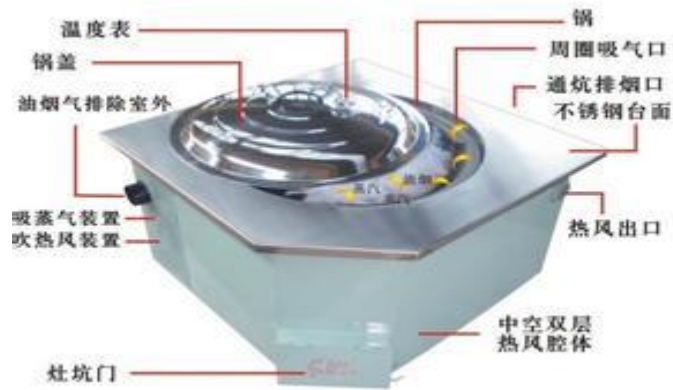
保守的多能源备用的规划设计方案还是应该优先被考虑的,房子必竟是长远考虑,使用期限长达数十年,而在数十年内,燃气的可靠连续供应,价格风险等等都未知,贸然放弃传统保守的柴灶是不明智的短视的选择.

[农村乡镇公寓校舍的多能源备用规划设计方案]

改良土柴灶+燃气灶具+电热水炉电磁微波炉
生物质+燃气+电
多能源互为备用补充
柴气电全配,以备不时之需,



节能清洁柴灶



节能清洁柴灶(余热利用)



节能清洁柴灶(采暖和卫浴热水)

[饭菜加工操作与薪柴区空间隔离]更理想是可将填柴禾储存柴薪隔离开,防串烟尘,保清洁



农家乐土柴灶 01



满堂暖土柴灶 02



乡村海底捞大鸳鸯锅 03

采暖卫浴设计策略: 墙暖辐射+地板辐射采暖,过节家人团聚人口众多时就启动柴灶大锅立体采暖(烟墙对流辐射采暖) 电锅炉燃气壁挂炉互为备用.柴灶炉台腔体设计炊事余热加热卫生热水洗澡洗碗洗衣服.

地板辐射采暖热源: 智能独立电采暖系统比较好 一,舒适节能 二,使用寿命长,运行费用低 三,可实现数字家居采暖,真正意义上智能家居

烟墙辐射采暖的热源:柴灶,煤灶,燃气灶排烟管

传统的烧饭炒菜烧热水的土灶改造设计成烟墙(英国的一些带烧柴烧煤壁炉的老式乡间独立别墅,让烟气在空芯的墙体绕房子一圈) 类似地暖的墙暖设计,其实很好,很暖和舒适 唯一

不好的就是 PM10, PM2.5 均爆表 低密度农村是可以的 中原地区,豫南乡村高密度宗族聚居村落,其实家家烧柴还是有问题的,炊烟袅袅就是 PM25 超标的时段

土灶改造一下,设计成烟墙(英国的一些带烧柴烧煤壁炉的老房子把烟囱在空芯的墙体绕房子一圈) 类似地暖的墙暖设计,其实很好,很暖和舒适 唯一不好的就是 PM10, PM2.5 均爆表 低密度农村是可以的 中原地区,豫南乡村高密度宗族聚居村落,其实家家烧柴还是有问题的,炊烟袅袅就是 PM25 超标的时段

燃气依赖外国,其实不安全的能源品类 最近网络上遇到一位居住长沙某小高层社区的单亲妈妈在抱怨家里冬天燃气壁挂炉坏了,无法烧洗澡水,担心把女儿冻坏了.

[原文摘录]发布了文字传情: 随便说点情话: 昨日早起, 忙着装行李, 清扫卫生, 然后和女儿两人从拥堵的高速挤挤停停, 到长沙已近下午 5 点, 两人一件一件把行李搬上楼稍做整理, 吃了饭, 却发现燃气出现故障, 怎么也点不着火了, 一个人各种鼓捣还是没能成功, 报修后告知要明天上午才能过来, 卫生间里的女儿已是冻得瑟瑟发抖, 忙着用小小的热水器一壶一壶的烧着水帮女儿洗完澡, 突觉疲惫异常, 适逢生理期, 已是说话的力气也觉没有!
——by 往事如烟(网易匿名征婚网站 23XXX787)



电炉+木盆应急洗澡热水解决方案

城市社区多层住宅和公寓燃气故障风险外,燃气价格也算一长远的潜在的风险 乡村别墅独立住宅内多能源互为应急备用设计是必须的长远安全的能源规划..



现有农村改良土柴灶(带卫生热水功能,大多无抽水循环热水泵,故无法实现采暖)

<http://www.co188.com/jh/t21417.html>

农村别墅怎么取暖

欧式乡村别墅壁炉设计异域风格采暖



2012--2015 绿色乡村能源环境策划规设工作组

上海国顺东路 800#

U Fact Green Studio

185-2132-2243

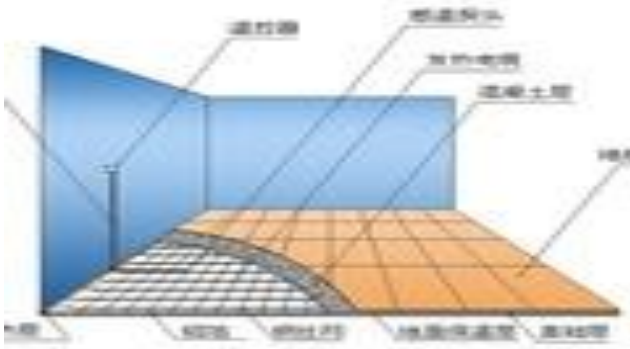
齐啸虎

返乡农民工盖的炮楼风格(没有财力精力充分考虑到采暖卫浴节能舒适兼顾设计细节)

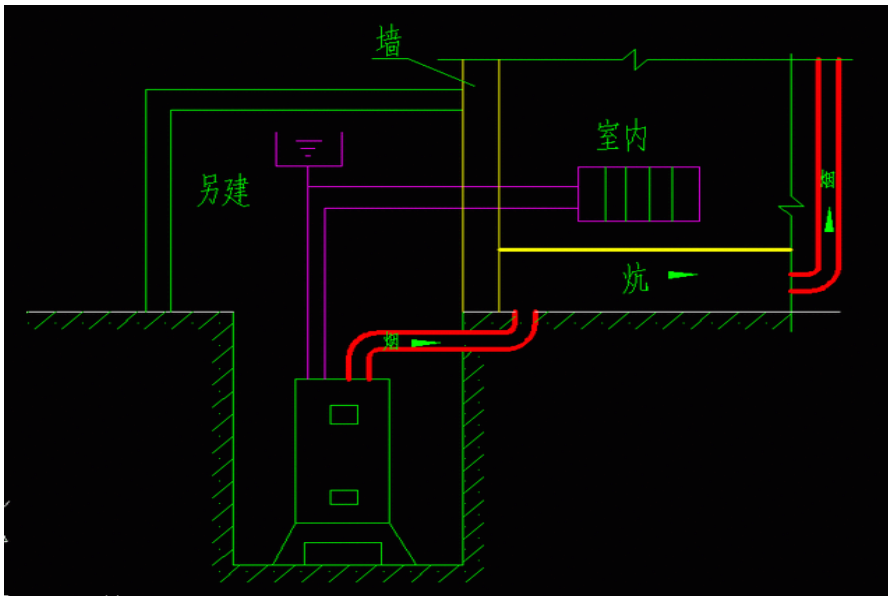


神经大条的农舍盒子屋

农村多层农宅的采暖设计(围护结构烟墙设计,为何烟囱不楼头冒出?)
地板采暖(小孩子喜欢坐在地上玩耍,行动不便的老人可以睡地铺)



北方暖炕(带)排烟管生物质煤两用炉



把锅炉单独放在了室外的单独房间,可以防止**煤气中毒**,
而且还燃料也不用放在室内,可以是室内卫生很多。

[烟管设计]也可不用**暖气片**,把室内地面做成一个烟道,所谓地炕,这不就成了城市的地暖.

[烟墙设计]多孔加砌块,孔洞连接成排烟通道,烟墙四周环绕排烟

[过渡方案]电来了以后
煤油灯是作为备用收藏还是永久废弃搁置
煤电两用灯



科技里程碑

收藏成时代标记历史文物



旧时代文物



浪漫小氛围