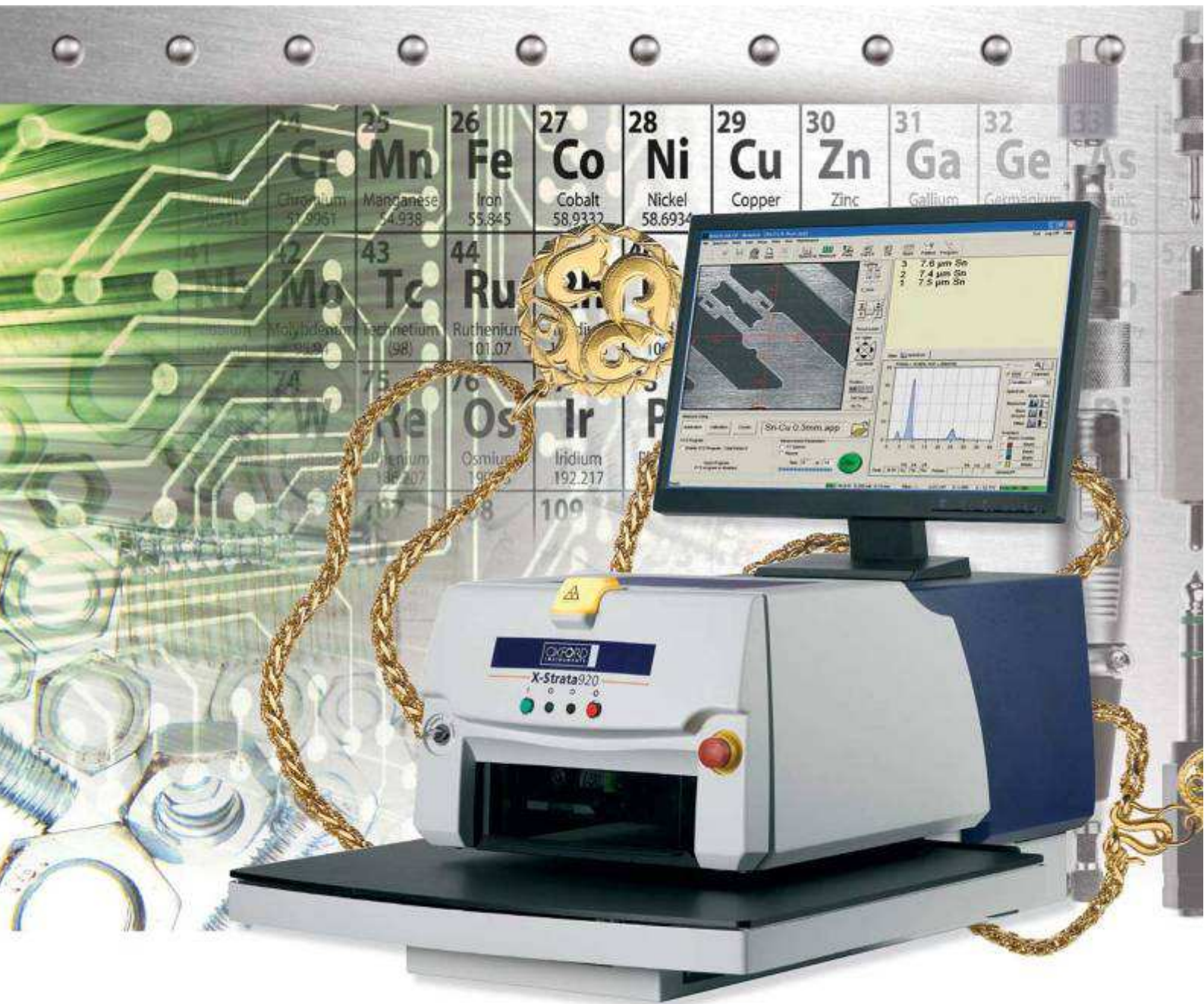




牛津仪器 X-Strata920 X 射线荧光镀层测厚仪

快速可靠的 X 射线荧光镀层厚度测量及材料分析，低成本、高效率

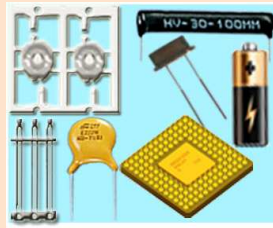
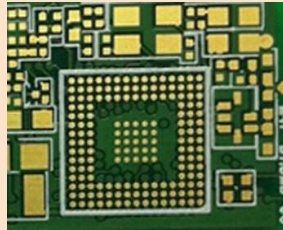


The Business of Science®



行业应用：

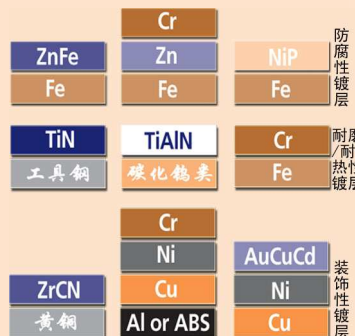
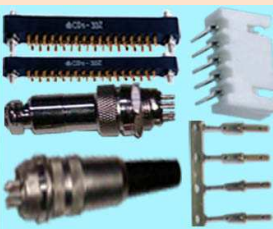
电子行业



PCB、FPC、LED、SMD、连接器、天线、半导体、电阻电容、等元气件

- 确保元件可靠性，测量焊料合金成分和镀层厚度
- 优化质量控制，确保产品生命期。如：
分析导电性镀层金、钯厚度；测量电脑硬盘上的 NiP 层的厚度

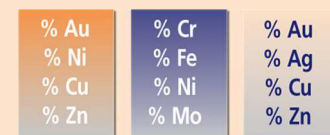
五金电镀行业



螺栓、螺母、弹簧类紧固件、五金卫浴、汽车零部件、功能性电镀件

- 快速简单的分析，同时进行单层或多层镀层厚度测量和成分分析，
- 最多分析 4 层镀层

其他行业



成份分析和牌号

珠宝、首饰、装饰品、合金等

- 金属合金成分分析、牌号认定，进行材料鉴定
- 珠宝及合金的无损分析，进行黄金纯度分析、合金成分分析



X-Strata920 产品介绍-----样品台选项

半自动固定样品台



- Z 轴自动控制，移动行程：43mm (1.7")，XY 轴手动控制
- 样品台高度固定，测量最大样品高度 33mm
- 仪器外形尺寸（宽×深×高）：407×770×305mm（不含电脑和显示器）

半自动加深样品台



- Z 轴自动控制，移动行程：43mm (1.7")，XY 轴手动控制
- 样品仓抽屉式设计，4 个位置上下可调，每格高度 25.4mm
- 最大样品高度 160mm
- 样品仓内部尺寸（宽×深×高）：279×508×152mm
- 仪器外形尺寸（宽×深×高）：407×770×400mm（不含电脑和显示器）
- 自定义样品台：依据客户要求提供更高的样品台，满足高度大于 160mm 的样品测量，仓内抽屉式设计，多个位置上下可调，每格高度 25.4mm

全自动样品台

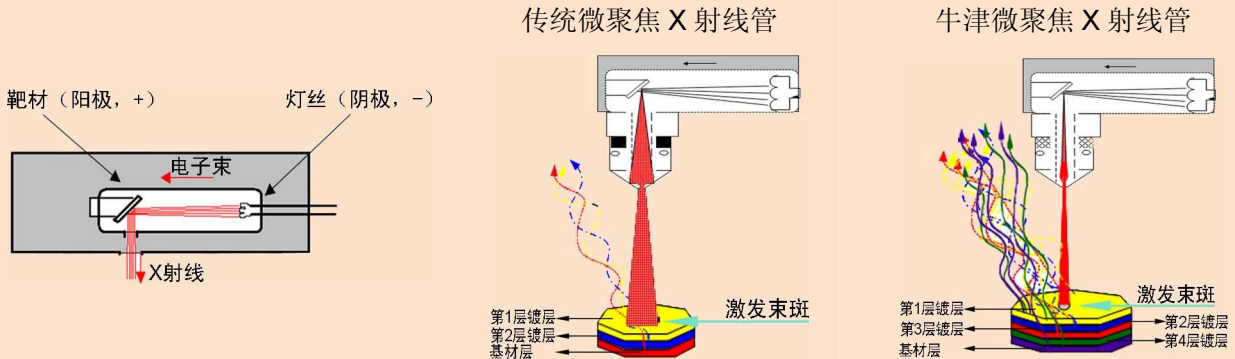


- Z 轴自动控制，移动行程：43mm (1.7")，XY 轴自动控制
- 可提供对样品的自动和编程控制，多点测量
- 鼠标控制样品台移动，精确地定位样品测量点
- 测量模式：随机模式、线性模式、梯度模式、扫描模式、重复测量模式
- 样品台移动行程：178×178mm
- 样品台尺寸：宽 610×深 560mm
- 最大样品高度 33mm
- 仪器外形尺寸：宽 610×深 1037×高 375mm（不含电脑和显示器）



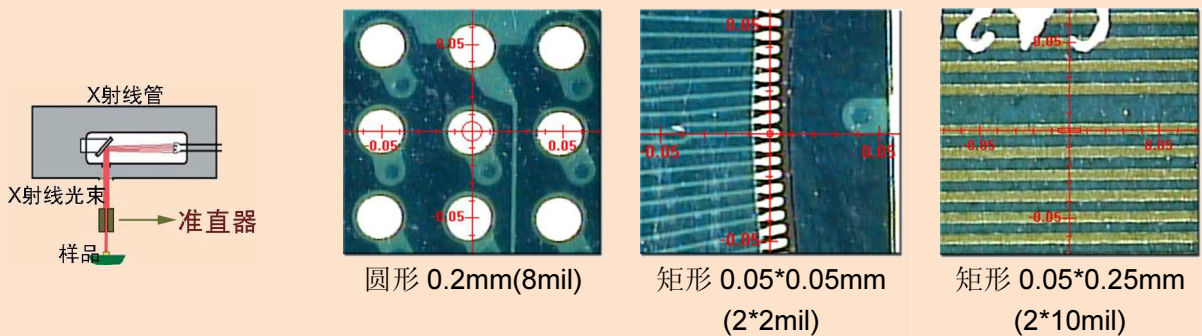
X-Strata920 产品介绍-----X 射线管、准直器

牛津 50 瓦微聚焦 X 射线管



- 垂直下照式 X 射线光学系统
- 50W(50kV, 1.0mA)空冷式微聚焦型钨 W 靶 X 射线管
- 高计数率, 改善分析精度
- 到达更小的激发 X 射线束斑

多种型号规格的准直器

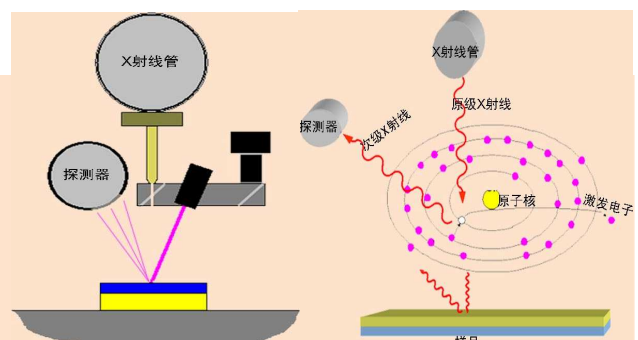


- 单准直器组件;
- 多准直器自动控制组件: 最多可同时装配 6 种规格的准直器;
- 圆形、矩形多种规格尺寸任选 (红色常用)

圆形	mil	4	6	8	12	13	20
	mm	0.102	0.152	0.203	0.305	0.33	0.508
矩形	mil	1x2	2x2	0.5x10	1x10	2x10	4x16
	mm	0.025x0.05	0.05x0.05	0.013x0.254	0.254x0.254	0.051x0.254	0.102x0.406

X-Strata920 工作原理

对被测样品发射一束一次 X 射线, 样品的原子吸收 X 射线的能量后被激发并释放出二次 X 射线。每个化学元素会释放出特定能量的 X 射线。通过测量这些释放出的二次 X 射线的特征能量和强度, X 射线分析仪就能够对被测材料的镀层厚度和成份提供定性和定量分析。





X-Strata920 工作特点

- 测量元素范围：钛 Ti^{22} ---铀 U^{92} ；
- 测量 5 层（4 层镀层+底材层）镀层，同时分析 15 种元素，自动修正 X 射线重叠谱线；
- 测量精度高、稳定性好，测量结果精确至 μin ；
- 快速无损测量，测量时间短，10 秒内得出测量结果；
- 可分析固体、溶液；定性、半定量和定量分析；
- 进行贵金属检测，如 Au karat 评价；
- 材料鉴别和分类检测，材料和合金元素分析，元素光谱定性分析；
- 强大的数据统计、处理功能：平均值、标准偏差、相对标准偏差、最大值、最小值、数据变动范围、数据编号、CP、CPK、控制上限图、控制下限图，数据分组、X-bar/R 图表、直方图；
- 结果输出：直接打印或一键导出到 PDF、Excel 文件；报告包含数据、图像、统计图表、客户信息等；
- 测量位置预览功能；高分辨率彩色 CCD 样品观察系统，标准光学放大倍数为 30 倍；
- 激光对焦和自动对焦功能；单击鼠标，Z 轴自动扫描，镭射聚焦；
- 拥有 NIST 认证的标准片；
- 提供全球服务及技术支持。

X-Strata920 先进的系统安全性

- 简单用户界面只向日常操作员设定有限的授权
- 主管人员可进行系统维护
- 系统自动生成操作员的使用记录
- 自动锁定功能防止未授权的操作
- Z 轴保护传感器
- 安全防射线光闸
- 样品室门开闭传感器
- X 射线锁
- X 射线警示灯
- 紧急停止按钮
- 前面板安全钮和后面板安全锁



X-Strata920 的配置

- X-Strata920 测试主机
- 联想 ThinkCentre 计算机（原 IBM）-----Windows7 中文版、SmartLink FP 分析软件包
- 17 吋戴尔 Dell 液晶显示器
- 佳能 Canon 彩色喷墨打印机
- 标准片组件（满足镀层需要）



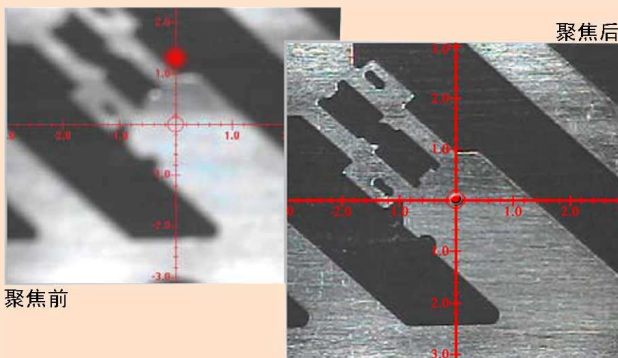
X-Strata920 三步即可获得测量结果

1 将产品放置在样品台上



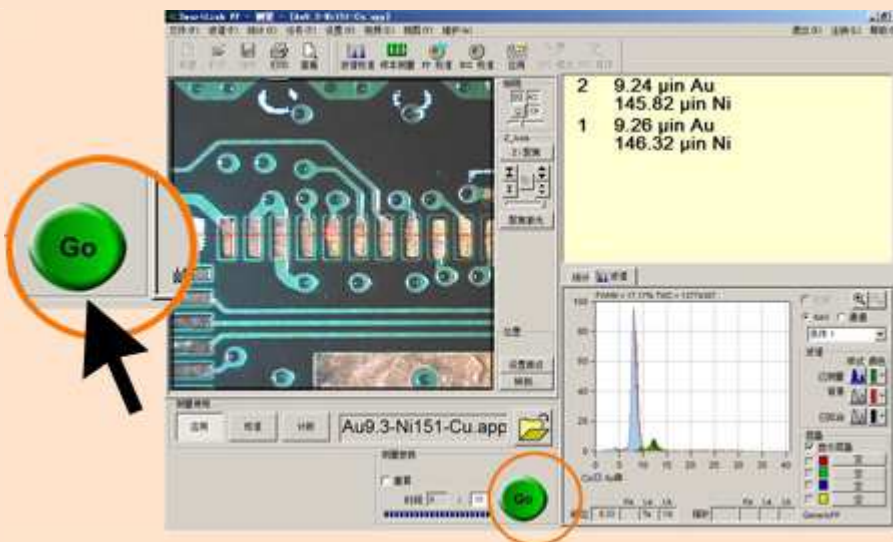
- 无损分析，无需样品制备
- 开槽式样品仓便于放置产品
- 超大样品台便于大面积产品（如：PCB）测量
- 配备了门开闭传感器，增强了安全性

2 一键完成视频聚焦



- 一键自动辐射聚焦，避免人为操作误差
- 标配固定焦距 12.7mm，选配变焦
- 高分辨率、高放大倍率的彩色数码影像装置，画面清晰、测试点精准定位；放大倍数：30 倍（标配），50 倍（选配）
- 自动台：利用可编程 XY 样品台和 Z 轴实现单次或多次分析操作
- 简单快速的多点分析

3 一键完成测量



- 几秒内显示结果
- 保存、打印或传输结果
- 测试结果可一键导出 PDF（标配）、Excel（选配）
- 使用预置和客户自定义的报告模板