



# IM18-12NPS-ZC1

IM Standard

**SICK**  
Sensor Intelligence.



图片可能存在偏差



## 订购信息

类型	订货号
IM18-12NPS-ZC1	7900097

其他设备规格和配件 → [www.sick.com/IM\\_Standard](http://www.sick.com/IM_Standard)

## 详细技术参数

### 产品特点

设计构造	公制设计
外壳形状	标准
螺纹尺寸	M18 x 1
直径	Ø 18 mm
触发感应距离 $S_n$	12 mm
安装在金属	非齐平
开关频率	300 Hz
连接类型	插头, M12, 4 针
开关量输出	PNP
输出功能	常开接点
电气规格	DC 3 线
外壳防护等级	IP67 <sup>1)</sup>

<sup>1)</sup> 根据 EN 60529.

### 机械/电子参数

供电电压	10 V DC ... 30 V DC
残余纹波	≤ 10 %
电压下降	≤ 1 V <sup>1)</sup>
电流消耗	≤ 10 mA <sup>2)</sup>
(接近传感器) 通电后开始工作前的延时	≤ 100 ms
滞后	2 % ... 15 %
再现性	≤ 5 % <sup>3) 4)</sup>
温度漂移 ( $S_T$ )	± 10 %
电磁兼容性	根据 EN 60947-5-2

<sup>1)</sup> 在  $I_a \text{ max}$  时.

<sup>2)</sup> 无负荷.

<sup>3)</sup>  $U_b$  和  $T_a$  稳定.

<sup>4)</sup> 从  $S_r$ .

持续性电流 $I_a$	≤ 400 mA
短路保险	✓
极性反接保护	✓
通电脉冲保护	✓
抗冲击与抗振性	30 g, 11 ms / 10 ... 55 Hz, 1 mm
运行环境温度	-25 °C ... +70 °C
外壳材料	金属, 黄铜镀镍
材料, 感应面	塑料, 塑料
壳体长度	64 mm
可用的螺纹长度	40 mm
最大拧紧力矩	30 Nm

- 1) 在  $I_a$  max 时.  
 2) 无负荷.  
 3)  $U_b$  和  $T_a$  稳定.  
 4) 从  $S_r$ .

## 安装指导

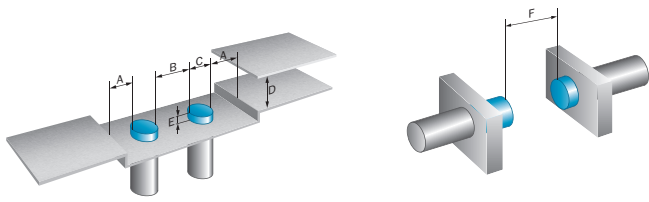
备注	相关图示参见“安装指导”
A	18 mm
B	36 mm
C	18 mm
D	36 mm
E	16 mm
F	96 mm

## 分类

ECl@ss 5.0	27270101
ECl@ss 5.1.4	27270101
ECl@ss 6.0	27270101
ECl@ss 6.2	27270101
ECl@ss 7.0	27270101
ECl@ss 8.0	27270101
ECl@ss 8.1	27270101
ECl@ss 9.0	27270101
ETIM 5.0	EC002714
ETIM 6.0	EC002714
UNSPSC 16.0901	39122230

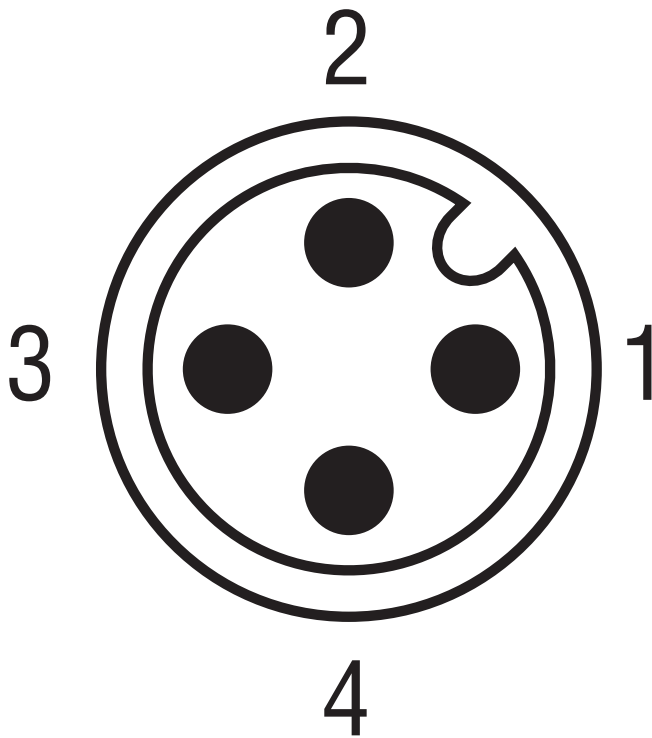
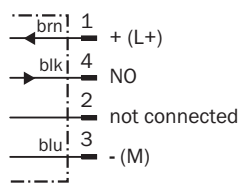
### 安装指导

非齐平安装

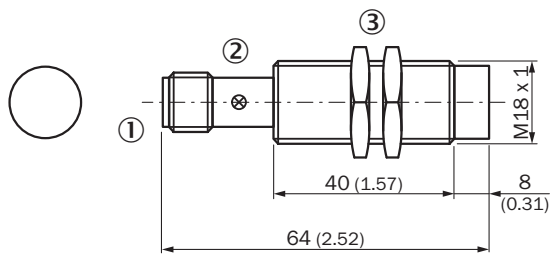


### 接线图

Cd-007



## 尺寸图 (尺寸单位: mm)



- ① 接口
- ② LED 指示灯
- ③ 固定螺母 (2 x); SW 24, 金属

## 推荐配件

其他设备规格和配件 → [www.sick.com/IM\\_Standard](http://www.sick.com/IM_Standard)

	简述	类型	订货号
<b>固定支架和固定板</b>			
	M18 传感器紧固板, 钢制、镀锌, 无固定材料	BEF-WG-M18	5321870
	用于 M18 传感器的安装支架, 钢制、镀锌, 无固定材料	BEF-WN-M18	5308446
<b>夹紧支架和校准托架</b>			
	接线盒, 用于不带固定止挡的 M18 圆形传感器, 玻璃纤维增强塑料 (PA12), 含安装材料	BEF-KH-M18	2051481
<b>插头和电缆</b>			
	A 头: 插座, M12, 4 针, 直头 B 头: 电缆 电缆: PVC, 无屏蔽, 2 m	DOL-1204-G02M	6009382
	A 头: 插座, M12, 4 针, 直头 B 头: 电缆 电缆: PVC, 无屏蔽, 5 m	DOL-1204-G05M	6009866
	A 头: 插座, M12, 4 针, 弯头, 带 LED B 头: 电缆 电缆: PVC, 无屏蔽, 2 m	DOL-1204-L02M	6027945
	A 头: 插座, M12, 4 针, 弯头, 带 LED B 头: 电缆 电缆: PVC, 无屏蔽, 5 m	DOL-1204-L05M	6027944
	A 头: 插座, M12, 4 针, 弯头 B 头: 电缆 电缆: PVC, 无屏蔽, 2 m	DOL-1204-W02M	6009383
	A 头: 插座, M12, 4 针, 弯头 B 头: 电缆 电缆: PVC, 无屏蔽, 5 m	DOL-1204-W05M	6009867
	A 头: 插头, M12, 4 针, 直头 B 头: - 电缆: 无屏蔽	STE-1204-G	6009932

	简述	类型	订货号
	A 头: 插头, M12, 4 针, 弯头 B 头: - 电缆: 无屏蔽	STE-1204-W	6022084
	A 头: 插座, M12, 4 针, 直头 B 头: - 电缆: 无屏蔽	DOS-1204-G	6007302
	A 头: 插座, M12, 4 针, 弯头 B 头: - 电缆: 无屏蔽	DOS-1204-W	6007303

## SICK 概览

SICK 是工业用智能传感器和传感技术解决方案的主要制造商之一。独特的产品和服务范围为安全有效地控制流程创造最优的基础,防止发生人身事故并且避免环境污染。

我们在诸多领域拥有丰富的经验,熟知其流程和要求。这样我们就可以用智能传感器为客户提供其所需。在欧洲、亚洲和北美洲的应用中心,我们会根据客户的需求测试并优化系统解决方案。SICK 是值得您信赖的供应商和研发合作伙伴。

全面的服务更加完善我们的订单:SICK 全方位服务在机器整个寿命周期中提供帮助并保证安全性和生产率。

这对我们来说就是“传感智能”。

## 与您全球通行:

联系人以及其它分公司所在地 - [www.sick.com](http://www.sick.com)