

产品规格书

产 品 名 称: 设备用断路器

产 品 型 号: NDB3-125

日 期: 20180510

编制	审核	批准
康帆	张健	段辉

修订记录

版次	修订内容	修订日期	修订人员
0	新增		康帆

1、适用范围与用途

NDB3Z-125 系列设备用断路器(液压-电磁式断路器)适用于额定电流 10A 至 125A,额定电压为 DC80V 及以下的电力系统中,作过载、短路保护之用,亦可用作不频繁的接通和分断。可广泛用于计算机及其外围设备、工业自动控制系统、电讯设备、通用电源系统、UPS 不间断电源设备、铁路机车、船用电气系统、航空航天、电梯控制系统和移动电源设备中。

2、产品图片



3、规格型号说明

$\frac{ND}{1}$
 $\frac{B}{2}$
 $\frac{3}{3}$
 $\frac{Z-125}{4}$
 $\frac{X}{5}$
 $\frac{XX}{6}$
 $\frac{X-X}{7}$
 $\frac{X}{8}$
 $\frac{X}{9}$
 $\frac{X}{10}$

序号		NDB3-125
1	企业代号	ND “Nader”牌低压电器
2	产品代号	B 设备用断路器
3	设计序号	3
4	电流类型	Z: 直流
5	壳架等级	125
6	脱扣曲线代号	Z2 直流短延时 Z4 直流中延时 Z6 直流长延时
7	额定电流(A)	10A, 15A, 16A, 20A, 25A, 30A, 32A, 40A, 50A, 60A, 63A, 70A, 80A, 90A, 100A, 110A, 125A
8	极数	1 - 1极; 2 - 2极;
9	认证代码	空白 —CCC、TUV、CE、 R —暂无 L —暂无
10	客户代码	根据特殊需求增加 以 5 位阿拉伯数字表示一个特定的客户定制产品

4、主要技术参数

产品类型	1P	2P
额定电压	DC80V	DC80V
额定电流 (A)	10A, 15A, 16A, 20A, 25A, 30A, , 32A, 40A, 50A, 60A, 63A, 70A, 80A, 90A, 100A, 110A, 125A	10A, 15A, 16A, 20A, 25A, 30A, 32A, 40A, 50A, 60A, 63A, 70A, 80A, 90A, 100A, 110A, 125A
安装方式	35mm 标准导轨	
脱扣曲线	Z2, Z4, Z6	Z2, Z4, Z6

- 额定工作电压: DC80V、
- 机械电气寿命: 10000 次 (其中电气寿命 6000 次);
- 通过认证: CCC、TUV、CE;

5、正常工作环境

- 1) 周围空气温度的上限值不超过+85℃, 下限值不低于-40℃。
- 2) 安装地点的海拔高度不超过 2000m。
- 3) 空气是清洁的, 并且在温度+40℃及以上时, 空气的相对湿度不超过 50%, 在较低温度下可允许较大的相对湿度, 例如在+20℃时为 90%。
- 4) 在无爆炸危险的介质中, 且介质无足以腐蚀金属和破坏绝缘的气体与导电尘埃的地方; 在没有雨雪侵袭的地方。
- 5) 安装地点的环境污染等级为 2 级。
- 6) 安装类别为 II。

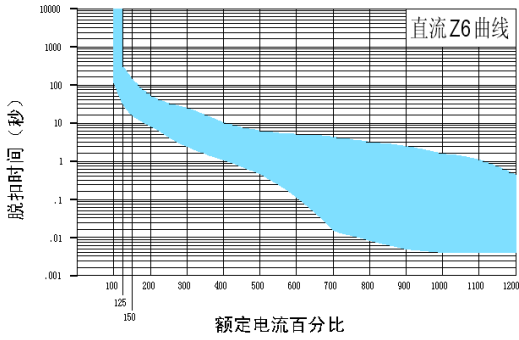
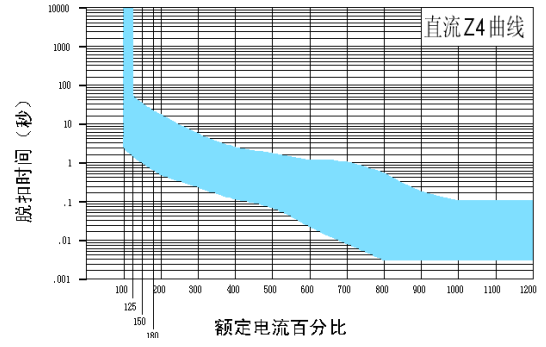
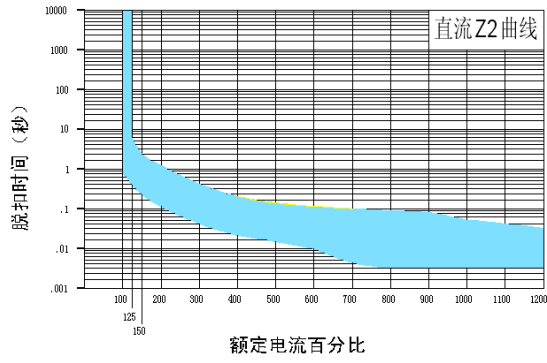
6、脱扣特性

1) 脱扣时间表

电流 曲线	In	1.25 In	2 In	6 In	10 In
Z2	不脱扣	0.5-6.5	0.13-1.2	0.008-0.12	0.004-0.06
Z4	不脱扣	2-60	0.6-20	0.011-1.3	0.004-0.1
Z6	不脱扣	45-345	9-60	0.15-5.8	0.005-1.7
J2	不脱扣	0.7-12	0.13-1.3	0.008-0.13	0.004-0.055
J4	不脱扣	10-160	2.2-20	0.02-1.3	0.005-0.065
J6	不脱扣	50-700	10-90	0.1-7	0.006-2

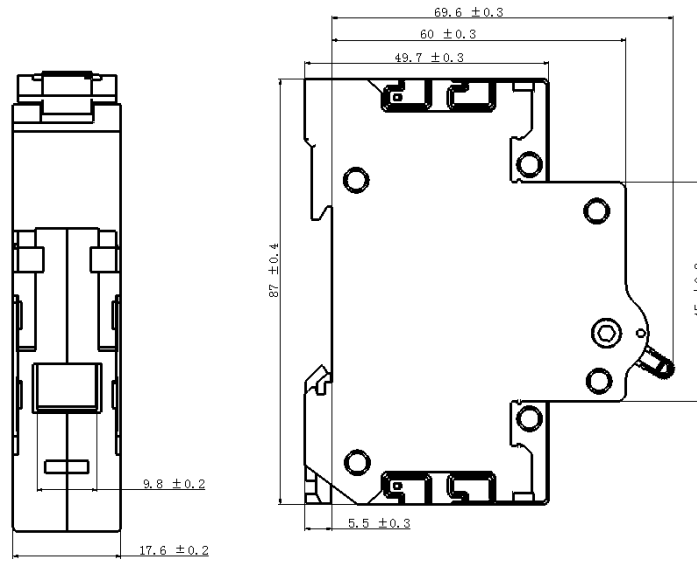
注: 1). 脱扣时间单位均为 s; 2). 以上脱扣时间均在产品冷态下进行试验所得; 3). 所述不脱扣, 时间为 1h。

2) 脱扣曲线图

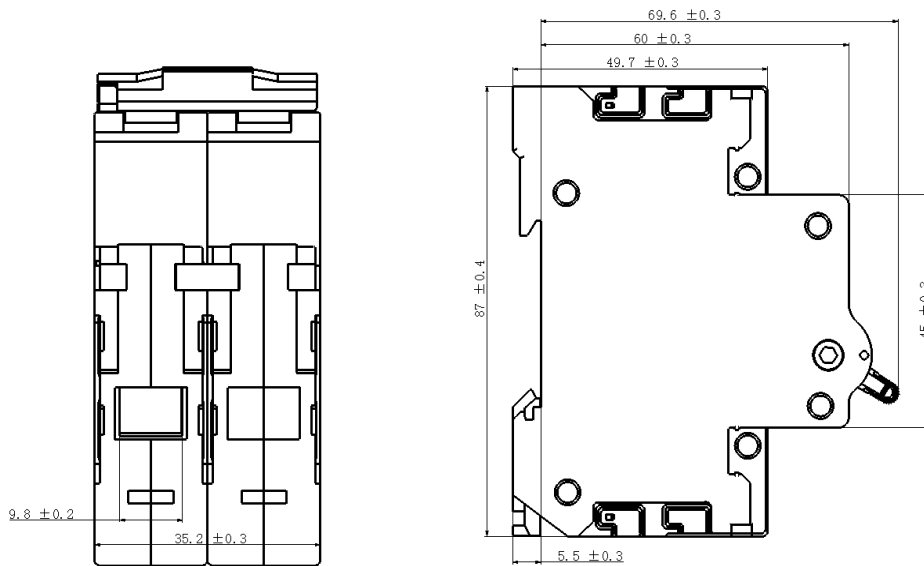


7、产品外形及安装尺寸

1) 1P



2) 2P



8、8、安装方式以及接线螺钉规格及接线扭力矩

- 模块化结构, 35mm 标准导轨
- 接线面积: $1\sim 50\text{mm}^2$ 导线;
- 接线螺钉为 M7, 扭力矩为: 3.5N.m;

9、包装储存

最多包装量 (1P 产品: 9 个/盒, 2P 产品: 4 个/盒), 包装成箱的产品, 应贮存在空气流通和相对湿度不大于 80%, 温度不高于 $+60^\circ\text{C}$, 不低于 -25°C 的仓库中。周围空气中无酸性, 碱性或其它腐蚀性气体的库房里贮存。在上述条件下, 贮存期自生产日期不超过 3 年。

10、附件清单及安装

无

12、注意事项

- 1、因私自拆开产品引起的产品质量问题, 自行负责;
- 2、在工作通电状态下手勿触及断路器非绝缘件裸露部分;
- 3、请不要随意对断路器的特性进行调试, 由此引起的产品质量问题厂方不予负责;
- 4、接线可靠, 防止因接线端出现异常热引起断路器误动作或造成接线端烧毁;
- 5、在产品安装时, 请在产品喷弧口 (LOAD 侧) 方向保持 50mm 以上的距离, 以免电弧喷出后造成短路。