

北京东方惠普科技有限公司

www.chinachrom.com 2008年1月29日出版 优惠期至2008年3月31日

地址: 北京市海淀区花园北路44号贯通大厦B605室100083

Tel:010-82078366/68 Fax:010-82078371



Transferpette®单道移液枪

真正的人体工程学设计, 质量更轻, 不会造成操作疲劳, 易于校验系统

货号	产品描述		价格	促销价
	容量 ul	适用吸头		
704174	10-100	702556	1,496.00	
704178	20-200	702556	1,496.00	
704176	25-250	702568	1,496.00	
704180	100-1000	702561	1,496.00	
704182	500-5000	702600	1,684.00	



Transferpette® electronic单道电动移液枪

符合人体工程学, 液晶显示直观清晰, 上、退吸头更容易, 可反复充电, 一次充电可用于4000次移液

货号	产品描述			价格	促销价
	容量 ul	充电器	适用吸头		
705299	0.5-10	带	702504	4,276.00	
705300	2-20	带	702565	4,276.00	
705303	20-200	带	702556	4,276.00	
705306	100-1000	带	702561	4,276.00	
705307	500-5000	带	702600	4,276.00	
705339	0.5-10	不带	702504	3,926.00	
705340	2-20	不带	702565	3,926.00	
705343	20-200	不带	702556	3,926.00	
705346	100-1000	不带	702561	3,926.00	
705347	500-5000	不带	702600	3,926.00	



macro手动移液器

还在使用简易吸耳球吗? 经济实用的macro移液器适用于从0.1ml到100ml的移液操作, 吸液、排液、吹液一气呵成。

Transferpette®系列移液枪还有8道和12道的, 可直接与我们联系。

Transferpettor®外置活塞移液器

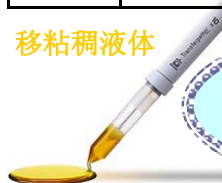
货号	产品描述		价格	促销价
	容量 ul	颜色		
701807	2.5-10	桔红色	3,349.00	
701812	5-25	白色	3,349.00	
701817	10-50	绿色	3,349.00	
701822	20-100	蓝色	3,349.00	
702804	100-500	绿色	3,349.00	
702806	200-1000	黄色	3,349.00	
702810	1-5ml	红色	3,349.00	
702812	2-10ml	桔色	3,349.00	

货号	颜色	价格	促销价
26100	灰白	652.00	
26152	蓝	652.00	
26154	洋红	652.00	
26151	绿	652.00	



我们还可以为您提供更多高精密产品!

移粘稠液体



移取粘稠、易发泡或高蒸汽压系列液体的首选!



S型



北京东方惠普科技有限公司

www.chinachrom.com

tel:010-82078366/68

Dispensette®III 瓶口分配器

标准型瓶口分配器：适用于一般酸碱和低浓度强酸

货号	产品描述		价格	促销价
	容量 ml	安全阀		
4700320	0.2-2	不带	3,698.00	
4700321	0.2-2	带	4,141.00	
4700330	0.5-5	不带	3,698.00	
4700331	0.5-5	带	4,141.00	
4700340	1-10	不带	3,698.00	
4700341	1-10	带	4,141.00	
4700350	2.5-25	不带	4,696.00	
4700351	2.5-25	带	5,116.00	
4700360	5-50	不带	4,962.00	
4700361	5-50	带	5,402.00	

有机型瓶口分配器：适用于有机物及高浓度酸、盐

货号	产品描述		价格	促销价
	容量 ml	安全阀		
4730330	0.5-5	不带	3,698.00	
4730331	0.5-5	带	4,141.00	
4730340	1-10	不带	3,698.00	
4730341	1-10	带	4,141.00	
4730350	2.5-25	不带	4,648.00	
4730351	2.5-25	带	5,169.00	
4730360	5-50	不带	5,013.00	
4730361	5-50	带	5,402.00	

以上型号为数字可调式瓶口分配器，我们还有游标式和固定式两种型号！！

seripettor®简易瓶口分配器

使用方便，可直接拆卸、保养、更换配件

货号	容量ml	价格	促销价
4720140	1-10	1,692.00	
4720150	2.5-25	2,042.00	



HandyStep® & PD-Tips 连续移液器及吸头

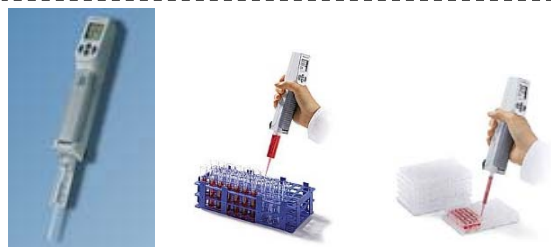
HandyStep®连续移液器带墙架的订货号为：
705100 (2,186.00rmb) PD吸头

容量 ml	个/包	未灭菌型 货号	β-射线灭菌型 去内毒素 货号	BIO-CERT去除 所有生物毒素 货号
0.1	100	702402	702404	702683
0.5	100	702370	702384	702684
1.25	100	702372	702386	702686
2.5	100	702374	702388	702688
5.0	100	702376	702390	702690
12.5	100	702378	702392	702692
25.0	50	702380	702394	702694
50.0	50	702382	702396	702696



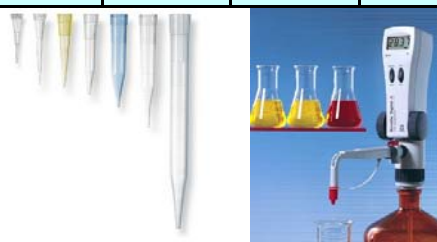
HandyStep® electronic 电子连续移液器

PD吸头：包括未灭菌型和无菌型两种，与上种产品前两种货号相同。



Digital Burette III 电子滴定器

货号	产品描述		价格	促销价
	容量 ml	安全阀		
4750150	0.5-5	不带	7,222.00	
4750151	0.5-5	带	7,653.00	
4750160	1-10	不带	7,222.00	
4750161	1-10	带	7,653.00	



我们为您提供质量最上乘的产品！

北京东方惠普科技有限公司

www.chinachrom.com

tel:010-82078366/68

固相萃取在样品前处理方面有着卓越的表现和优势。它具有良好的重现性、无交叉污染、无乳化现象、样品净化彻底、省时省力等优点。被广泛应用于食品、药品、环境等等行业的检

我公司为客户提供种类最全、质量最好的固相萃取产品：

C18:

应用最广的SPE产品，对绝大多数非极性化合物有广泛的保留，对大多数有机物都有保留。主要应用于：农残；杀虫剂；抗生素；镇痛剂等的样品前处理。

Alumina (AL-A、AL-B、AL-N) :

结构特征和预处理的不同使其以路易斯酸作用、极性作用和离子交换作用为主要保留机理。除去样品中的极性化合物和多余脂类。主要应用于：水产品中孔雀石绿和结晶紫；动物源样品中磺胺类药物；动物脂肪中提取的PCBs等。

PRS:

键合相为丙基磺酸 满足孔雀石绿的检测方法。

Florisil:

氟罗里硅土 环境样品和有机样品萃取 主要用于：土壤、植物中农残；纺织品中农药等。

Carbon:

炭黑 主要应用于蔬菜、水果、茶叶等中农药残留。

混合床小柱:

把两种分离机理不同的填料复合在一起，使得分离更理想或获得更好的回收率。

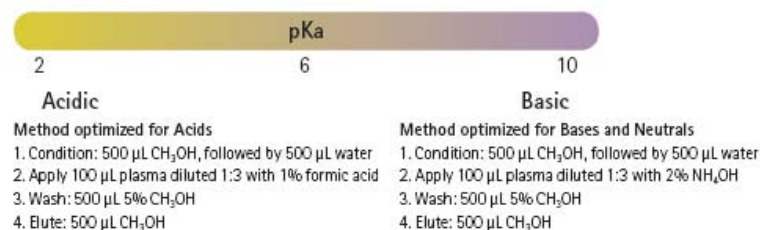
产品描述(Bond Elut)	数量
Plexa, 30mg/ 1ml	100/pk
Plexa, 60mg/ 3ml	50/pk
Plexa, 200mg/ 6ml	30/pk
Plexa, 500mg/ 6ml	30/pk

其它常用种类及规格在此不详细说明。如有需要，请电话咨询。

药物代谢、残留处理专用柱：**Plexa 与 Waters Oasis HLB** 可实现无忧转化。

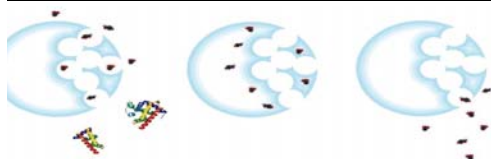
- 现代技术、优异的球形聚合物产品，PH1-14
- 高纯度，高回收率，满足药物代谢及CRO分析
- 高灵敏度、高载样量在食品和农残检测方面也很适合
- 独特的水浸润性，即使在提取过程中干涸，也可获得高的回收率和重现性
- 方法开发快速简单

分析物	Plexa	HLB	分析物	Plexa	HLB
Albuterol	97.9	115.4	Naltrexone	85.7	13
Atenolol	97	94	Pravastatin	85	59
Loratadine	71	49	Propranolol	55	35
Metoprolol	92	74	Zoldipem	93	96.8



Plexa和HLB部分不同规格的产品价格如下：

货号	产品描述(Bond Elut)	数量	价格	产品描述	数量	价格
12109301	Plexa, 30mg/ 1ml	100/pk		OASIS HLB 1cc/ 30mg	100/pk	
12109603	Plexa, 60mg/ 3ml	50/pk		OASIS HLB 3cc/ 60mg	100/pk	
12109206	Plexa, 200mg/ 6ml	30/pk		OASIS HLB 6cc/ 200mg	30/pk	
12259506	Plexa, 500mg/ 6ml	30/pk		OASIS HLB 6cc/ 500mg	30/pk	



Call me!

液液萃取柱：经特殊处理的硅藻土填料柱

- 完全替代传统的分液漏斗
 - 仅仅一步，完成目标化合物的提取和富集
 - 简单、高效，节约溶剂、时间和原料
- 传统的分液漏斗进行液-液萃取有以下的缺点：
- 乳化现象的形成
 - 相分离效果差
 - 溶剂消耗量大
 - 自动化程度低
 - 大量挥发性溶剂影响操作人员的健康

人血清中抗癫痫药物 (AEDS) 的分析

色谱条件：						
柱子	LiChrospher® RP-select B 5 µm					
流动相	A. 水/乙腈(1/1), B: 水					
梯度	时间	%A	%B	时间	%A	%B
流速：1 ml/min	0	10	90	50	100	0
温度：30 °C	30	60	40	51	10	90
波长：	44	60	40	75	10	90
	UV 205 nm	44.1	100	0		
1		14.1 min	84 ± 7 %			
2		19.4 min	100 ± 2 %			
3		22.5 min	内标物			
4		26.9 min	96 ± 2 %			
5		34.2 min	99 ± 2 %			
6		36.4 min	97 ± 1 %			
7		38.0 min	100 ± 1 %			

全套的固相萃取产品，
最完善的解决方案！



500µl血清 500µl磷酸盐缓冲液*

依次上样到液-液萃取柱上

EXtrelut® NT1

等待8分钟

1ml 二氯甲烷/异丙醇 (9/1,v/v)

等待10分钟，然后解吸

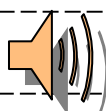
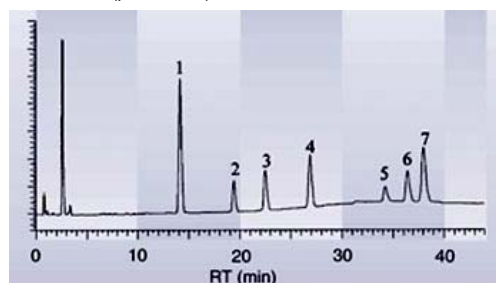
6ml二氯甲烷/异丙醇 (9/1,v/v)

在氨气流条件下蒸发至干

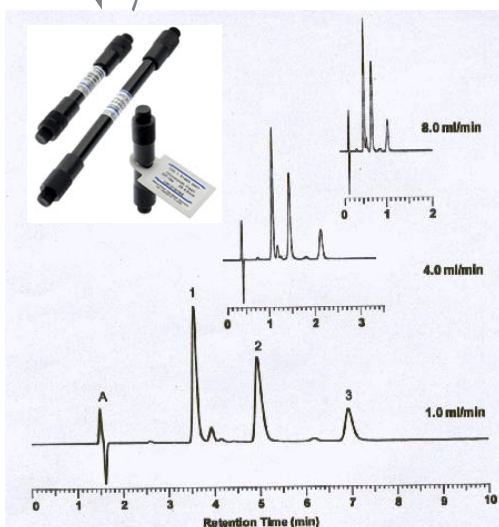
将蒸发残留物重新溶解在1ml甲醇中

进样10µl上述溶液，HPLC分析

*= 17.6 g NaH₂PO₄, 4.5 g Na₂HPO₄ 2 H₂O, 1.5 g NaN₃, 溶解在1升水中 (pH 6.0-6.1)



应用：整体化高流速色谱柱的多肽分析



Column:	Chromolith RP-18 , 100-4.6 mm
Mobile Phase:	Water / Acetonitrile 92 / 8 + 0.1% TFA
Flow rate:	1; 4; 8 mL/min
Detection:	UV 215 nm
Temperature:	32°C
Inject. volume:	10 µL
Sample:	A. Thiourea (4 µg/mL); 1. AAAY [Ala-Ala-Ala-Tyr] (100 µg/mL); 2. LAP [Leu--Ala-Pro] (100 µg/mL); 3. GGF [Gly-Gly-Phe] (50 µg/mL)