

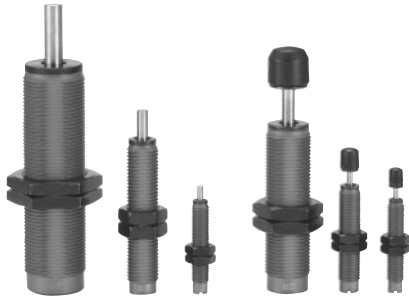


液压缓冲器 RB系列/标准型

形式·规格

形式	基本型	RB0604	RB0805	RB0806	RB1006	RB1007	RB1411	RB1412	RB2015	RB2725	
规格	带胶垫	—	RBC0805	RBC0806	RBC1006	RBC1007	RBC1411	RBC1412	RBC2015	RBC2725	
最大吸收能	J	0.5	0.98	2.94	3.92	5.88	14.7	19.6	58.8	147	
吸收行程	mm	4	5	6	6	7	11	12	15	25	
冲击速度	m/s	0.3~1		0.05~5.0							
※最高使用频度	cycle/min	80	80	80	70	70	45	45	25	10	
最大允许推力	N	150	245	245	422	422	814	814	1961	2942	
环境温度范围	℃	-10~80(未冻结)									
弹簧力	N	伸长时		4.22		4.22		6.86		6.86	
		压缩时		5.59		6.18		6.86		15.30	

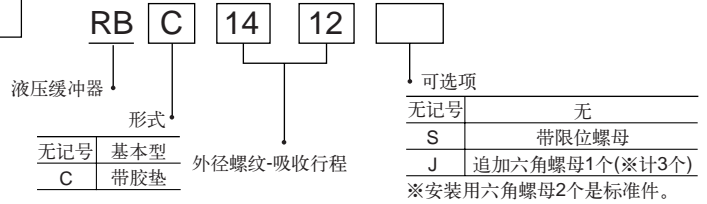
※表示每个周期都是在最大吸收能条件下。若使用频度增大,则吸收能量减小。



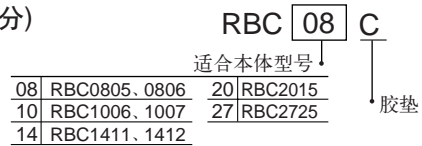
基本型

带胶垫

型号表示方法



可换件型号/胶垫(仅树脂部分)



基本型上不装胶垫



耐冷却液型液压缓冲器 RBL系列

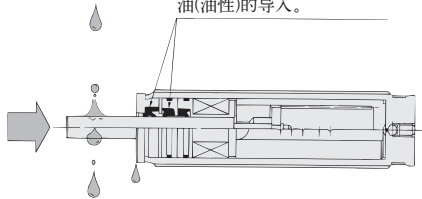
形式·规格

形式	基本型	RBL1006	RBL1007	RBL1411	RBL1412	RBL2015	RBL2725
规格	带胶垫	RBLC1006	RBLC1007	RBLC1411	RBLC1412	RBLC2015	RBLC2725
最大吸收能	J	3.92	5.88	14.7	19.6	58.8	147
吸收行程	mm	6	7	11	12	15	25
冲击速度	m/s	0.05~5.0					
※最高使用频度	cycle/min	70	70	45	45	25	10
最大允许推力	N	422	422	814	814	1961	2942
环境温度范围	℃	-10~80(未冻结)					
有效氛围气		水不溶性切削油					
弹簧力	N	伸长时		8.73		8.73	
		压缩时		6.18		6.86	

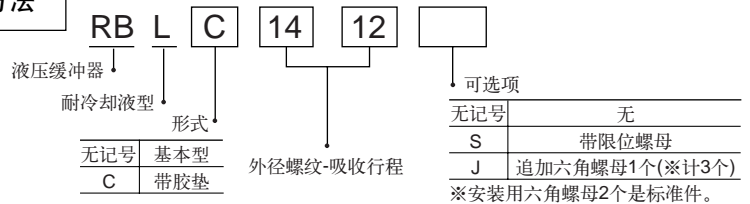
※表示每个周期都是在最大吸收能条件下。若使用频度增大,则吸收能量减小。

在水不溶性切削油飞散的氛围气中也可使用。

防尘圈及杆密封圈双层密封结构,故从外部能防止切削油(油性)的导入。



型号表示方法



可换件型号/胶垫(仅树脂部分)



基本型上不装胶垫



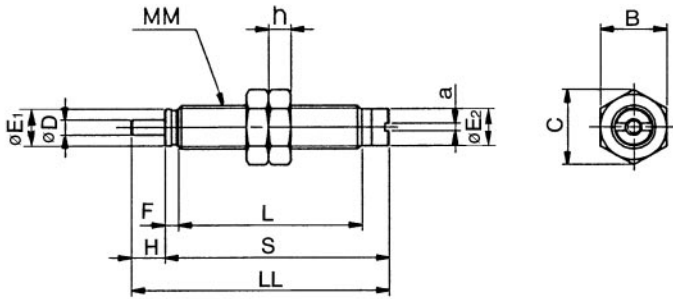
基本型

带胶垫

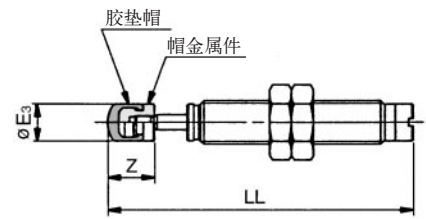
液压缓冲器: RB系列

外形尺寸图 (毫米)

基本型 RB0604·RB0805·RB0806·RB1006·RB1007



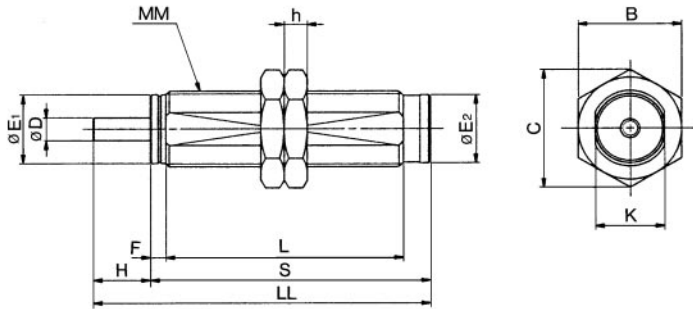
带胶垫 RBC0805·RBC0806
RBC1006·RBC1007
※下记以外的尺寸与基本型相同。



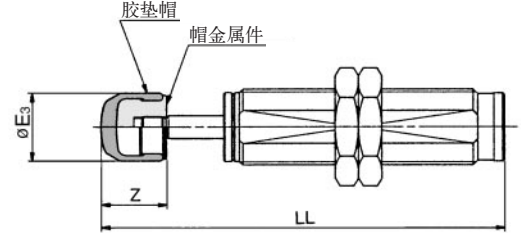
(mm)

形式		基本型尺寸										※带胶垫			六角螺母尺寸		
基本型	带胶垫	D	E ₁	E ₂	F	H	a	L	LL	MM	S	E ₃	LL	Z	B	C	h
RB0604	—	1.8	5	5	2	4	1	22.5	32.5	M6×0.75	28.5	—	—	—	8	9.2	3
RB0805	RBC0805	2.8	6.8	6.8	2.4	5	1.4	33.4	45.8	M8×1.0	40.8	6.8	54.3	8.5	12	13.9	4
RB0806	RBC0806	2.8	6.8	6.8	2.4	6	1.4	33.4	46.8	M8×1.0	40.8	6.8	55.3	8.5	12	13.9	4
RB1006	RBC1006	3	8.8	8.6	2.7	6	1.4	39	52.7	M10×1.0	46.7	8.7	62.7	10	14	16.2	4
RB1007	RBC1007	3	8.8	8.6	2.7	7	1.4	39	53.7	M10×1.0	46.7	8.7	63.7	10	14	16.2	4

基本型 RB1411·RB1412·RB2015·RB2725



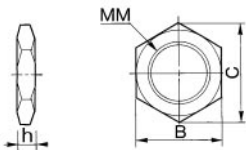
带胶垫 RBC1411·RBC1412
RBC2015·RBC2725
※下记以外的尺寸与基本型相同。



(mm)

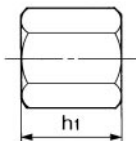
形式		基本型尺寸										※带胶垫			六角螺母尺寸		
基本型	带胶垫	D	E ₁	E ₂	F	H	K	L	LL	MM	S	E ₃	LL	Z	B	C	h
RB1411	RBC1411	5	12.2	12	3.5	11	12	58.8	78.3	M14×1.5	67.3	12	91.8	13.5	19	21.9	6
RB1412	RBC1412	5	12.2	12	3.5	12	12	58.8	79.3	M14×1.5	67.3	12	92.8	13.5	19	21.9	6
RB2015	RBC2015	6	18.2	18	4	15	18	62.2	88.2	M20×1.5	73.2	18	105.2	17	27	31.2	6
RB2725	RBC2725	8	25.2	25	5	25	25	86	124	M27×1.5	99	25	147	23	36	41.6	6

六角螺母 (2个标准装备)

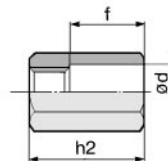
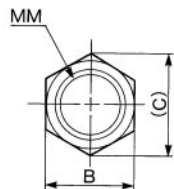


可选项

限位螺母
基本型用

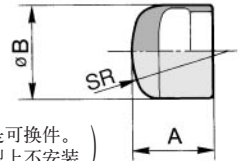


带胶垫用



可换件

胶垫



(胶垫是可换件。
基本型上不安装。)

(mm)

型号	尺寸			
	MM	h	B	C
RB08J	M8×1.0	4	12	13.9
RB10J	M10×1.0	4	14	16.2
RB14J	M14×1.5	6	19	21.9
RB20J	M20×1.5	6	27	31.2
RB27J	M27×1.5	6	36	41.6

(mm)

型号		尺寸						
基本型	带胶垫	B	C	h1	h2	MM	d	f
RB08S	RBC08S	12	13.9	6.5	23	M8×1.0	9	15
RB10S	RBC10S	14	16.2	8	23	M10×1.0	11	15
RB14S	RBC14S	19	21.9	11	31	M14×1.5	15	20
RB20S	RBC20S	27	31.2	16	40	M20×1.5	23	25
RB27S	RBC27S	36	41.6	22	51	M27×1.5	32	33

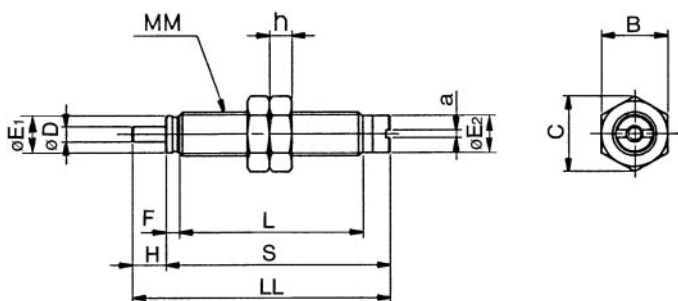
材质: 聚氨酯 (mm)

型号	尺寸		
	A	B	SR
RBC08C	6.5	6.8	6
RBC10C	9	8.7	7.5
RBC14C	12.5	12	10
RBC20C	16	18	20
RBC27C	21	25	25

液压缓冲器: RBL系列

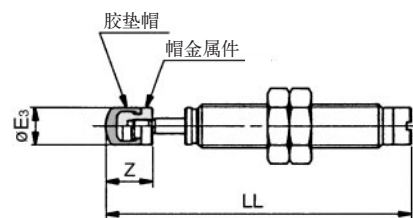
外形尺寸图 (毫米)

基本型 RBL1006·RBL1007



带胶垫 RBLC1006·RBLC1007

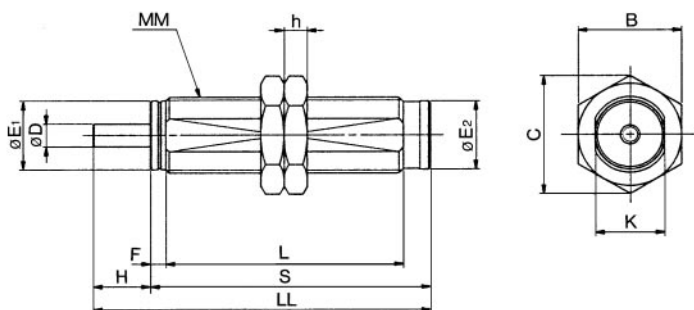
※下记以外的尺寸与基本型相同。



形式		基本型尺寸										※带胶垫			六角螺母尺寸		
基本型	带胶垫	D	E ₁	E ₂	F	H	a	L	LL	MM	S	E ₃	LL	Z	B	C	h
RBL1006	RBLC1006	3	8.8	8.6	2.7	6	1.4	43.8	57.5	M10×1.0	51.5	8.7	67.5	10	14	16.2	4
RBL1007	RBLC1007	3	8.8	8.6	2.7	7	1.4	43.8	58.5	M10×1.0	51.5	8.7	68.5	10	14	16.2	4

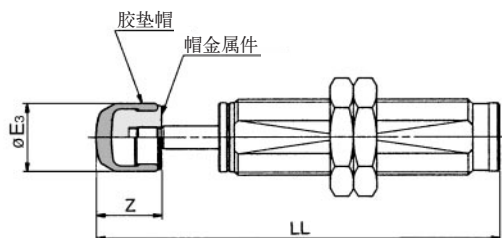
注) RBL(C)1007·1006的尺寸L、LL、S与RB(C)1007·1006不同。

基本型 RBL1411·RBL1412·RBL2015·RBL2725



带胶垫 RBLC1411·RBLC1412 RBLC2015·RBLC2725

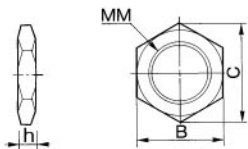
※下记以外的尺寸与基本型相同。



形式		基本型尺寸										※带胶垫			六角螺母尺寸		
基本型	带胶垫	D	E ₁	E ₂	F	H	K	L	LL	MM	S	E ₃	LL	Z	B	C	h
RBL1411	RBLC1411	5	12.2	12	3.5	11	12	63.6	83.1	M14×1.5	72.1	12	96.6	13.5	19	21.9	6
RBL1412	RBLC1412	5	12.2	12	3.5	12	12	63.6	84.1	M14×1.5	72.1	12	97.6	13.5	19	21.9	6
RBL2015	RBLC2015	6	18.2	18	4	15	18	62.2	88.2	M20×1.5	73.2	18	105.2	17	27	31.2	6
RBL2725	RBLC2725	8	25.2	25	5	25	25	91.5	129.5	M27×1.5	104.5	25	152.5	23	36	41.6	6

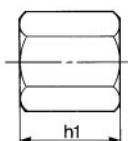
注) 除RBL(C)2015外, 尺寸L、LL、S与RB(C)的各尺寸是不同的。

六角螺母 (2个标准装备)

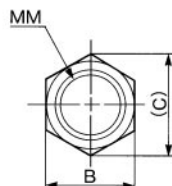


可选项

限位螺母
基本型用

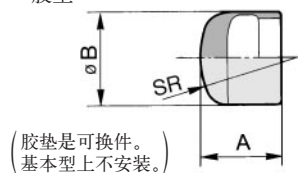


带胶垫用



可换件

胶垫



(胶垫是可换件。
基本型上不安装。)

型号	尺寸 (mm)			
	MM	h	B	C
RB10J	M10×1.0	4	14	16.2
RB14J	M14×1.5	6	19	21.9
RB20J	M20×1.5	6	27	31.2
RB27J	M27×1.5	6	36	41.6

型号	尺寸 (mm)							
	基本型	带胶垫	B	C	h1	h2	MM	d
RB10S	RBC10S	14	16.2	8	23	M10×1.0	11	15
RB14S	RBC14S	19	21.9	11	31	M14×1.5	15	20
RB20S	RBC20S	27	31.2	16	40	M20×1.5	23	25
RB27S	RBC27S	36	41.6	22	51	M27×1.5	32	33

型号	尺寸 (mm)		
	A	B	SR
RBC10C	9	8.7	7.5
RBC14C	12.5	12	10
RBC20C	16	18	20
RBC27C	21	25	25



短型液压缓冲器 RBQ系列



RBQ 系列

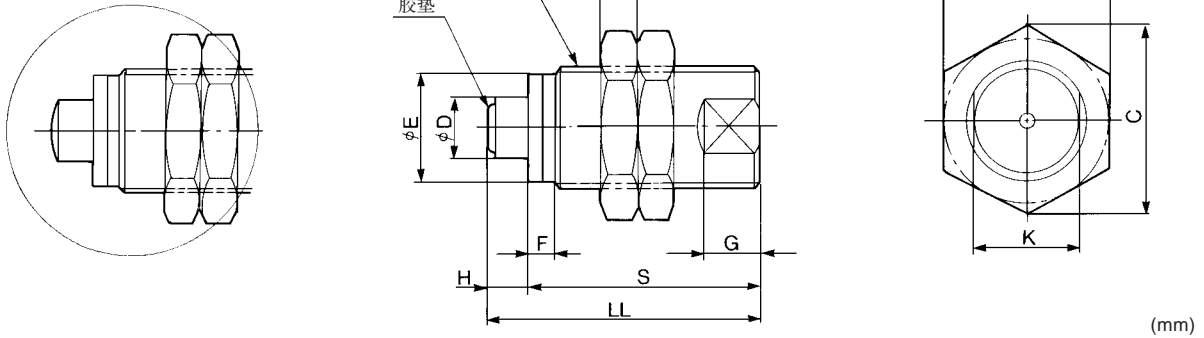
RBQC 系列

型号		规格							
基本型	带胶垫	最大吸收能量 (J)	吸收行程 (mm)	冲击速度 (m/sec)	最高操作频率 (次/分钟)	最大允许推力 (N)	环境温度	弹簧力 (N)	
								伸出	压回
RBQ1604	RBQC1604	1.96	4	0.05~3	60	294	-10 ~ 80°C	6.08	13.45
RBQ2007	RBQC2007	11.8	7		60	490		12.75	27.75
RBQ2508	RBQC2508	19.6	8		45	686		15.69	37.85
RBQ3009	RBQC3009	33.3	8.5		45	981		21.57	44.23
RBQ3213	RBQC3213	49.0	13		30	1177		24.52	54.23

型号表示方法



外形尺寸图 (毫米)

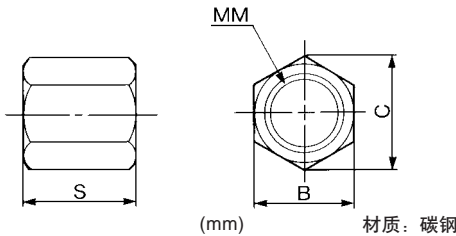


型号		尺寸									六角螺母			
基本型	带胶垫	D	E	F	H	K	G	LL	MM	S	B	C	h	
RBQ1604	RBQC1604	6	14.2	3.5	4	14	7	31	M16 × 1.5	27	22	25.4	6	
RBQ2007	RBQC2007	10	18.2	4	7	18	9	44.5	M20 × 1.5	37.5	27	31.2	6	
RBQ2508	RBQC2508	12	23.2	4	8	23	10	52	M25 × 1.5	44	32	37	6	
RBQ3009	RBQC3009	16	28.2	5	8.5	28	12	61.5	M30 × 1.5	53	41	47.3	6	
RBQ3213	RBQC3213	18	30.2	5	13	30	13	76	M32 × 1.5	63	41	47.3	6	

任选项

限位螺母

在订货时, 需限位螺母, 可在型号后面追加“S”, 例: RBQ1604S

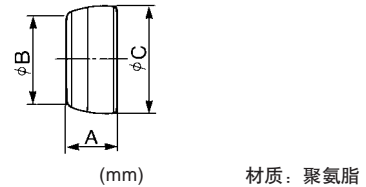


零件号	B	C	S	MM
RBQ16S	22	25.4	12	M16 × 1.5
RB20S*	27	31.2	16	M20 × 1.5
RBQ25S	32	37	18	M25 × 1.5
RBQ30S	41	47.3	20	M30 × 1.5
RBQ32S	41	47.3	25	M32 × 1.5

* 与RB系列共用

备件

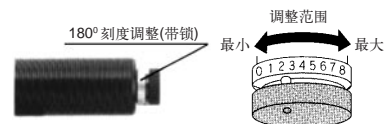
胶垫



零件号	A	B	C
RBQC16C	3.5	4	4.7
RBQC20C	4.5	8	8.3
RBQC25C	5	8.3	9.3
RBQC30C	6	11.3	12.4
RBQC32C	6.6	13.1	14.4



可调式液压缓冲器 RB-OEM系列(小型)



型号	规格								弹簧力N	
	最大吸收能量 J	吸收行程 (mm)	冲击速度 (m/sec)	每小时最大吸收能量 J/hr	当量质量范围 kg	最大冲击力 N	最大推进力 N	环境温度	伸出	压回
RB-OEM0.25M	5.9	10	0.3 ~ 3.3	19900	0.7 ~ 43	960	350	-10 ~ +80	3.5	7.5
RB-OEM0.5M	29.4	12		32000	2.7 ~ 249	3440	670		5.6	12
RB-OEM1.0MF	74	25		70000	3.5 ~ 500	4440	1330		13	26
RB-OEM1.25M x 1	192	25		91000	10 ~ 680	11120	2220		56	89
RB-OEM1.25M x 2	384	50		111000	12 ~ 1360	11120	2220		58	89

型号表示方法

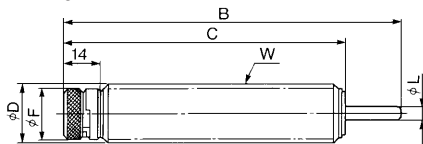
RB - OEM 0.25M B S J

尺寸
0.25M 带胶垫形式
0.5M 无记号 无
1.0MF B 带聚氨酯胶垫
1.25M x 1
1.25M x 2

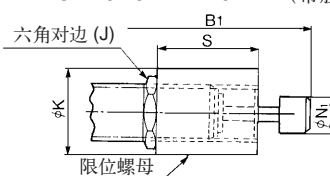
限位螺母
无记号 无
S 1个
安装螺母个数
无记号 2个
J 3个

外形尺寸图 (毫米)

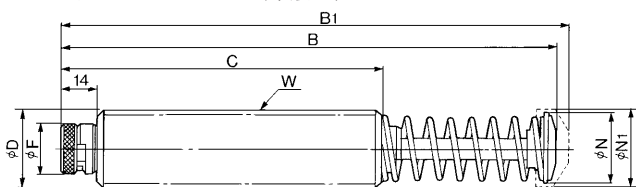
RB-OEM0.25M ~ 1.0MF



RB-OEM0.25MB ~ 1.0MFB (带胶垫)



RB-OEM1.25M, RB-OEM1.25MB (带胶垫)



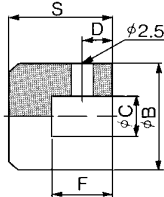
型号	行程(mm)	B	B1	C	D	F	J	K	L	N	N1	S	W
RB-OEM0.25M	10	82	92	72	13.9	11	17	20	3.2	-	11.2	25	M14 X 1.5
RB-OEM0.5M	12	98	110	84	19.5	16	24	25	4.8	-	12.7	38	M20 X 1.5
RB-OEM1.0MF	25	130	143	104	24.6	22	32	38	6.35	-	16	45	M25 X 1.5
RB-OEM1.25M X 1	25	165	172	113	35.5	22	41	43	9.53	31	35	64	M36 X 1.5
RB-OEM1.25M X 2	50	216	223	135	35.5	22	41	43	9.53	31	35	64	M36 X 1.5

任选项

备件

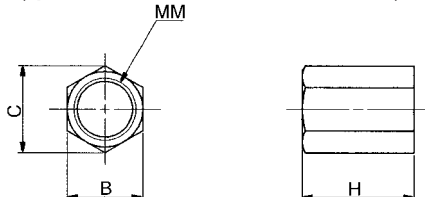
胶垫

(适合型号: RB-OEM0.25M ~ RB-OEM1.0MF)

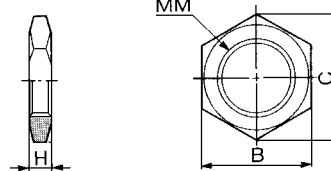


限位螺母

(适合型号: RB-OEM0.25M ~ RB-OEM1.0MF)



安装螺母



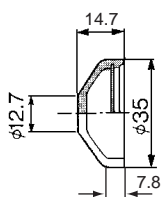
胶垫型号	B	C	D	F	S
RB-OEMB0.25M	11.0	3.1	3.4	6.4	7.4
RB-OEMB0.5M	12.7	4.7	3.4		9.9
RB-OEMB1.0MF	16.0	6.4	2.5		10.2

型号	行程 (mm)	B	C	H	MM
RB-OEMS0.25M	10	17	19.6	25	M14 x 1.5
RB-OEMS0.5M	12	24	27.7	38	M20 x 1.5
RB-OEMS1.0MF	25	32	37	45	M25 x 1.5

安装螺母型号	B	C	H	MM
RB-OEMJ0.25M	17	19.6	5	M14 x 1.5
RB-OEMJ0.5M	24	27.7	7	M20 x 1.5
RB-OEMJ1.0MF	32	37	8	M25 x 1.5
RB-OEMJ1.25M	41	47.3	10	M36 x 1.5

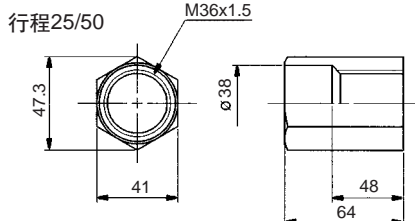
胶垫型号: RB-OEMB1.25M

(适合型号: RB-OEM1.25Mx1, RB-OEM1.25Mx2)



定位螺母型号: RB-OEMS1.25M

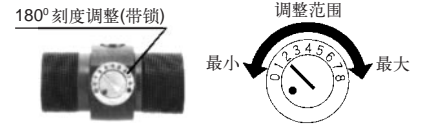
(适合型号: RB-OEM1.25Mx1, RB-OEM1.25Mx2)





可调式液压缓冲器 RB-OEM系列(大型)

为ENIDINE公司产品, 本公司经销



型号	规格						弹簧力 N		
	最大吸收能 J	吸收行程 (mm)	冲击速度 (m/sec)	每小时最大吸收能量 J/hr	当量质量范围 kg	最大推进力 N	环境温度	伸出	压回
RB-OEM1.5M X 1	260	25	0.3 ~ 3.6	126000	25 ~ 3400	2890	-10 ~ +80	49	68
RB-OEM1.5M X 2	520	50		167000	45 ~ 6500	2890		32	68
RB-OEM1.5M X 3	780	75		201000	54 ~ 9700	2890		32	78
RB-OEM2.0M X 2	1360	50		271000	75 ~ 12700	6660		76	155
RB-OEM2.0M X 4	2710	100		362000	118 ~ 18100	6660		69	160
RB-OEM2.0M X 6	4070	150		421000	130 ~ 23600	6660		90	285
RB-OEM3.0M X 2	2300	50	0.3 ~ 4.3	372000	195 ~ 31700	12000		110	200
RB-OEM3.0M X 3.5	4000	90		652000	215 ~ 36000	12000		110	200
RB-OEM3.0M X 5	5700	125		933000	220 ~ 51000	12000		71	200
RB-OEM3.0 X 6.5	7300	165		1215000	300 ~ 56700	12000		120	330

型号表示方法

RB - OEM 1.5Mx1 B L

尺寸

- 1.5M x 1
- 1.5M x 2
- 1.5M x 3
- 2.0M x 2
- 2.0M x 4
- 2.0M x 6
- 3.0M x 2
- 3.0M x 3.5
- 3.0M x 5
- 3.0M x 6.5

带胶垫

无记号

B

带聚氨酯胶垫

附件

无记号

L

S*

F

带安装螺母

带限位螺母

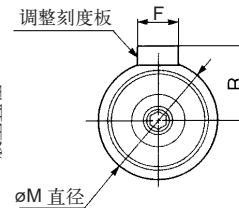
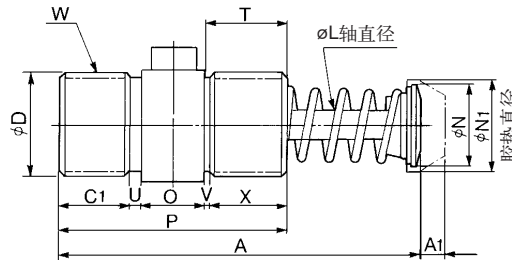
带方形法兰

* RB-OEM3 · OM × □ 无。

外形尺寸图 (毫米)



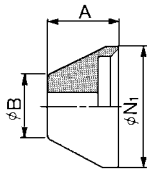
RB-OEM1.5M ~ 3.0M



型号	行程(mm)	A	A1	C1	D	F	L	M	N	N1	O	P	R	T	W	X		
RB-OEM1.5M X 1	25	144	18	24	41.5	ø27	13	51	38	44	28	92	37	32	M42 X 1.5	27		
RB-OEM1.5M X 2	50	195		37								118					45	40
RB-OEM1.5M X 3	75	246		50								143					57	52
RB-OEM2.0M X 2	50	226	17	43	63.4	ø27	19	73	50	57	38	140	48	51	M64 X 2	46		
RB-OEM2.0M X 4	100	328		68								191					76	71
RB-OEM2.0M X 6	150	456		68								241					76	71
RB-OEM3.0M X 2	50	245	20	43	84.5	□ 38	22	98	69	76	81	38	58	51	M85 X 2	46		
RB-OEM3.0M X 3.5	90	323		63								179					71	66
RB-OEM3.0M X 5	125	399		63								217					71	66
RB-OEM3.0M X 6.5	165	494		63								256					71	66

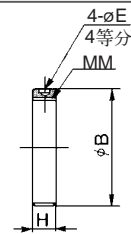
可选项

胶垫



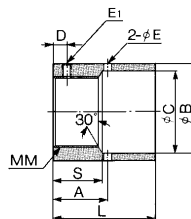
胶垫型号	A	B	N1
RB-OEMB1.5M	25	25.4	44
RB-OEMB2.0M	24	38.1	57
RB-OEMB3.0M	31	54	76

安装螺母



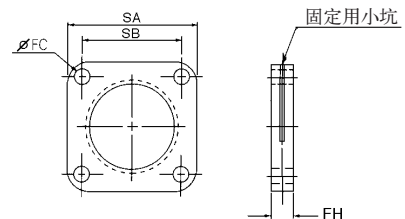
安装螺母型号	B	E	H	MM
RB-OEML1.5M	51	4.6	9.6	M42 x 1.5
RB-OEML2.0M	73	4.6	12.7	M64 x 2
RB-OEML3.0M	98	6	16	M85 x 2

限位螺母



定位螺母型号	行程	A	B	C	D	E	E1	L	MM	S
RB-OEMS1.5M	25,50,75	31	56	49	8	5	M5 x 0.8	59	M42 x 1.5	27
RB-OEMS2.0M X 2	50,100,	45	76	65	10	5	M6 x 1	86	M64 x 2	38
RB-OEMS2.0M X 6	150	45	76	65	10	6	M6 x 1	115	M64 x 2	38

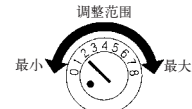
法兰



法兰型号	FC	FH	SA	SB	安装用螺钉
RB-OEMF1.5M	8.6	12.7	57.2	41.4	M8
RB-OEMF2.0M	10.4	15.7	90.0	69.9	M10
RB-OEMF3.0M	13.5	19.0	102	76.2	M13



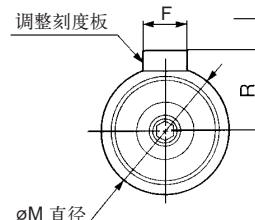
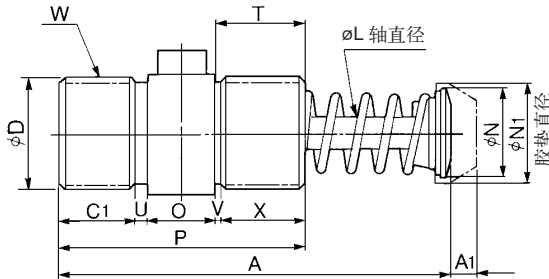
可调式液压缓冲器 RB-LROEM系列(低速用)



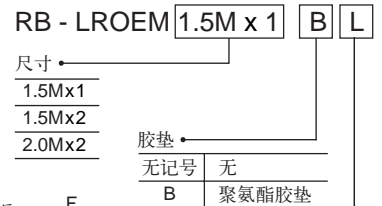
型号	规格						弹簧力		
	最大吸收能J	吸收行程 (mm)	冲击速度 (m/sec)	每小时最大吸收能量J/hr	当量质量范围 (kg)	最大推进力 N	环境 温度	伸出	压回
RB-LROEM1.5M X 1	260	25	0.08 ~ 1.4	126000	240 ~ 64000	6660	-10 ~ +80	49	68
RB-LROEM1.5M X 2	520	50	0.08 ~ 1.4	167000	480 ~ 128000	6660		32	68
RB-LROEM2.0M X 2	1360	50	0.08 ~ 0.8	271000	800 ~ 425000	17760		76	155

外形尺寸图 (毫米)

RB-LROEM1.5M*2.0M



型号表示方法



附件

无记号	无
L	带安装螺母
S	带限位螺母
F	带方形法兰

型号	行程(mm)	A	A1	C1	D	F	L	M	N	N1	O	P	R	T	W	X
RB-LROEM1.5M X 1	25	144	18	24	41.5	27	13	51	38	44	28	92	37	32	M42 X 1.5	27
RB-LROEM1.5M X 2	50	195		37								118		45		40
RB-LROEM2.0M X 2	50	226	17	43	63.4	27	19	73	50	57	38	140	48	50	M64 X 2	46

附件(外形尺寸参见P.1.372)

胶垫

型号: RB-OEMB1.5M
RB-OEMB2.0M

限位螺母

型号: RB-OEMS1.5M
RB-OEMS2.0Mx2

安装螺母

型号: RB-OEML1.5M
RB-OEML2.0M

法兰

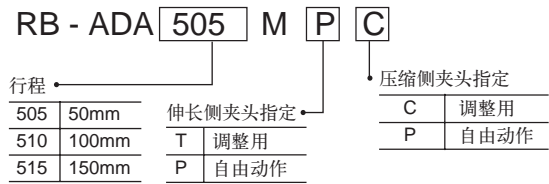
型号: RB-OEMF1.5M
RB-OEMF2.0M



可调式液压缓冲器 RB-ADA系列(伸长/压缩两用型)



型号表示方法

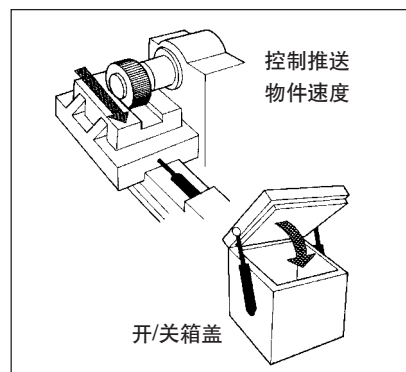


型号/规格

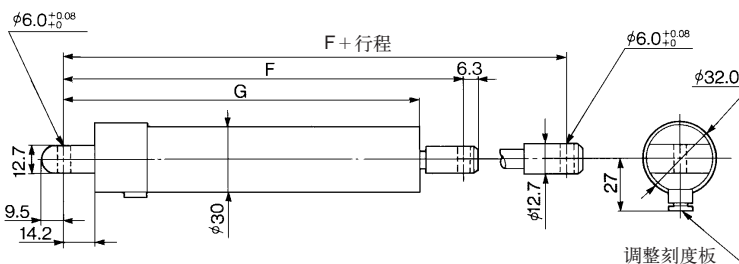
型号	压缩侧调整	RB-ADA505MPC	RB-ADA510MPC	RB-ADA515MPC
		伸长侧调整	RB-ADA505MTP	RB-ADA510MTP
	两侧调整	RB-ADA505MTC	RB-ADA510MTC	RB-ADA515MTC
行程mm		50	100	150
最大推进力 N	伸长	2000	2000	2000
	压缩	2000	1670	1335
备件	调整夹头	RB-ADAC500		

※ 使用紧固RB-ADA的耳环部时，允许偏心角度在5° 以内。

应用例



外形尺寸图 (毫米)



型号	行程	G	F
RB-ADA505M	50	173	200
RB-ADA510M	100	224	250
RB-ADA515M	150	275	300