

滕州市福瑞德旋转接头有限公司

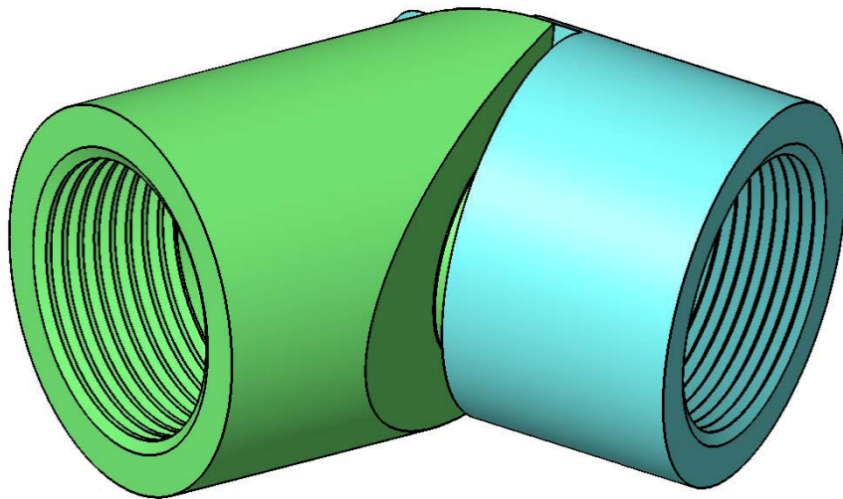
Tengzhou Freed Rotary Joint Ltd.

虹吸弯头，无锁定式虹吸器，固定式虹吸器，福瑞德虹吸弯头

NL 型虹吸弯头

NL Not-Locked Syphon Elbow

三维立体设计 数控精密加工



NL25 虹吸弯头三维立体图




NL25 虹吸弯头实物图

福瑞德虹吸弯头样本，样本编号：FRD009，版本号：2016A，发布日期：2016-12-12，©版权所有，翻印必究。

Freed Syphon Catalogue, Catalogue No. : FRD009, Catalogue Revision: 2016A, Released Date: 2016-12-12, ©Copyright 2012-2016.

NL 型虹吸弯头

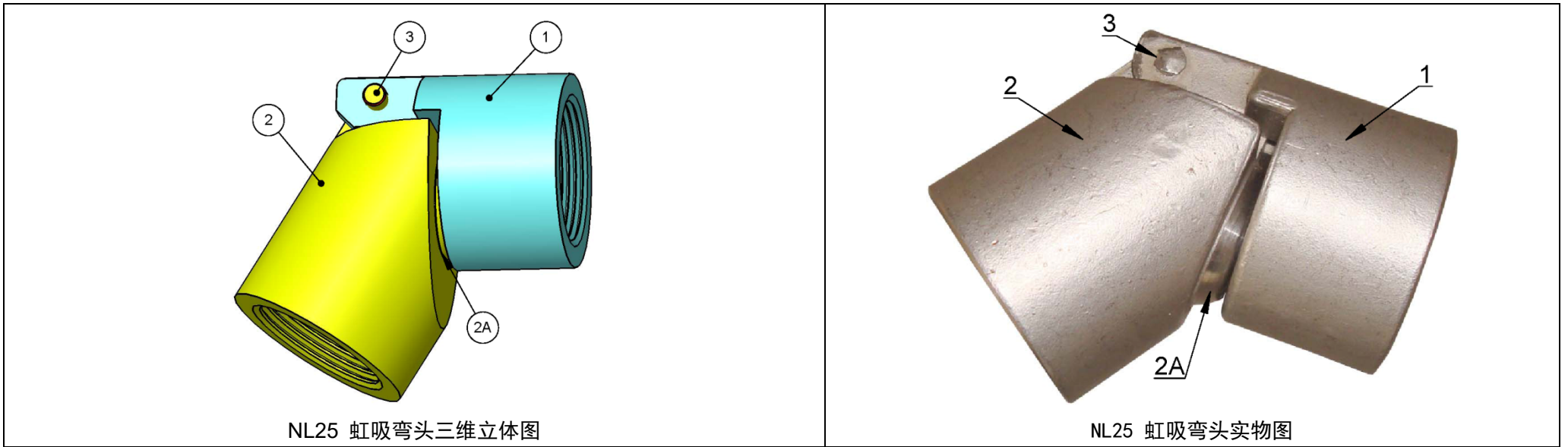
NL Syphon Elbow

使用参数 Operating Parameter	
最高压力：1.6 MPa (16 bar)	
最高温度：200℃	
相配合的旋转接头最高转速：100 RPM(旋转接头)	
流通介质：蒸汽，冷凝水，等	

福瑞德 NL 型虹吸弯头

- 注：1. 以上参数主要是指虹吸弯头的工作环境参数，以及配套的旋转接头的工作参数。
2. 虹吸弯头，用于简单并行虹吸系统，推荐的纸机车速低于 150 米/分钟 (150 m/min)。

NL 型虹吸弯头简介

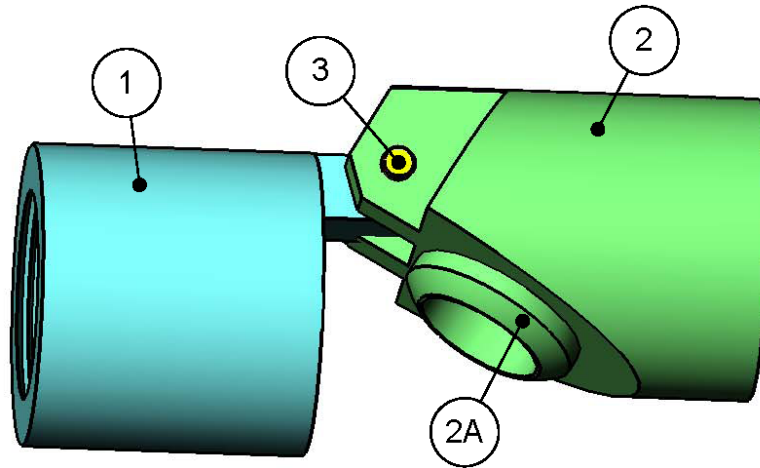


NL25 虹吸弯头三维立体图

NL25 虹吸弯头实物图

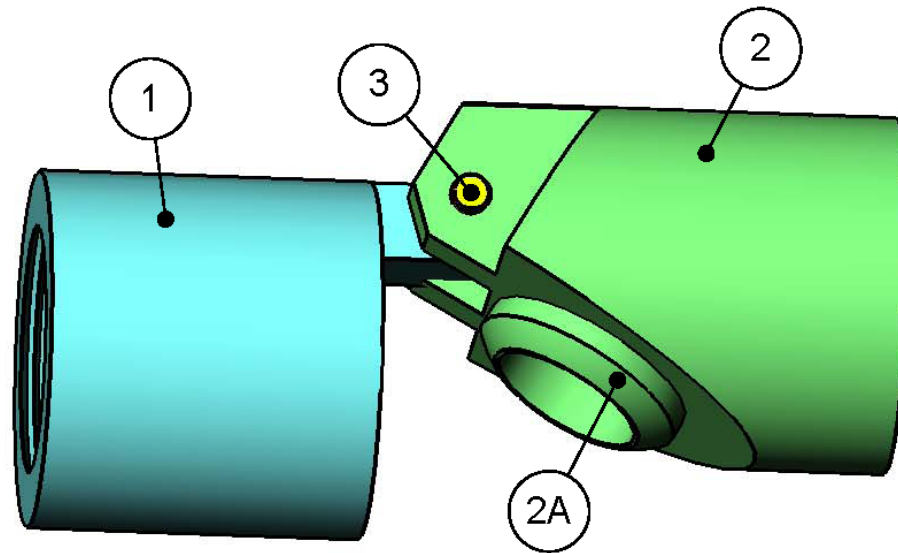
图示为 NL 型虹吸弯头

零件名称：1. 水平弯头（有凹球面），2. 下垂弯头（2A：凸球面，此虹吸弯头连接下垂的虹吸管。），3. 销。



NL 型虹吸弯头简介

1. 无锁定式虹吸器是一种固定式虹吸器，设计简单。
2. 全部采用不锈钢设计，精铸不锈钢制造，强度高。
3. 采用铰链结构，安装时可以伸直。
4. 使用方便，可以直接从烘缸轴颈内孔中安装，无需进入人孔安装。
5. 密封采用下垂的凸球面和水平的凹球面密封，密封性能良好。
6. 使用期间，免于维护。
7. 虹吸弯头，用于简单并行虹吸系统，推荐的纸机车速低于 150 米/分钟（150 m/min）。



NL 型虹吸弯头型号规格说明

NL 型虹吸弯头型号规格标注方法：

NL 25 → NL 25

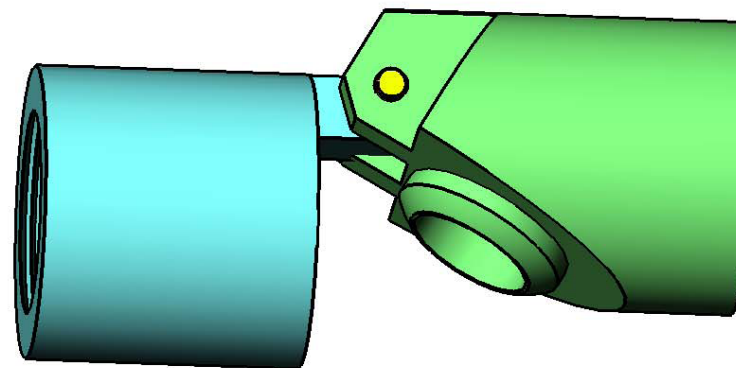
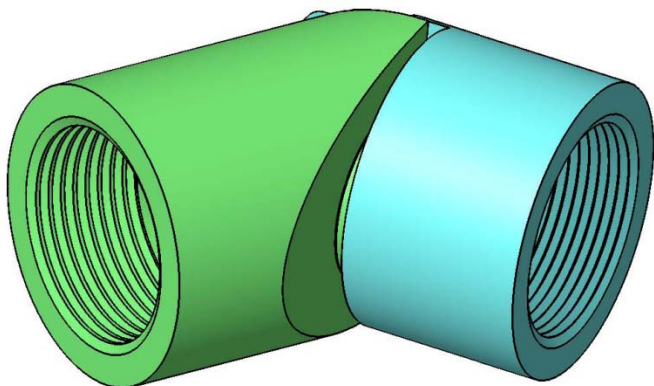
虹吸弯头的公称直径，单位：毫米。

NL代表NL型虹吸弯头。

NL 型虹吸弯头型号规格说明

1. NL 型虹吸弯头规格如下：DN8(1/4")，DN10(3/8")，DN15(1/2")，DN20 (3/4")，DN25 (1")，DN32 (1-1/4")，DN40 (1-1/2")，DN50 (2")。DN 是 Nominal Diameter 英文缩写，是指公称直径。括号外的公称规格对应括号内的英寸规格。虹吸弯头的规格用公称通径表示。
2. 用螺纹连接的水平管和下垂的虹吸管的接口有旋向要求，可直接注明，左旋注明左旋，或 LH；右旋注明右旋或 RH。
3. 螺纹连接采用标准英制管螺纹，牙形角为 55 度。
4. 连接螺纹为 BSP 英制圆柱管螺纹。
5. 非标产品和说明书中没有列入的规格，可以定做。

注：NL 型虹吸弯头，NL 代表没有锁定的 (Not-Locked Syphon Elbow) 虹吸弯头，虹吸弯头可以伸开，无需进入烘缸人孔安装。



※※福瑞德虹吸弯头※※固定密封※※密不透封※※

NL 型虹吸弯头

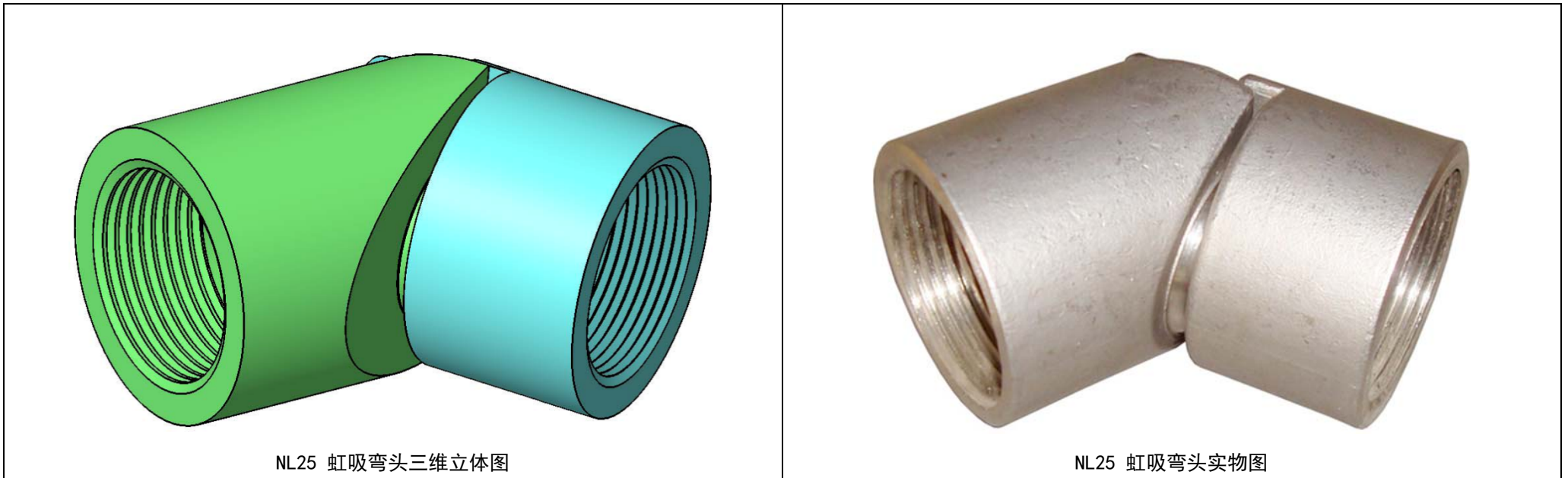
型号规格表

规格		型号
mm	inch	NL
8	1/4"	NL8
10	3/8"	NL10
15	1/2"	NL15
20	3/4"	NL20
25	1"	NL25
32	1-1/4"	NL32
40	1-1/2"	NL40
50	2"	NL50
65	2-1/2"	NL65

注：型号规格中不包含螺纹旋向。

※※福瑞德 (Freed) 密封 (Seal) ※※密不透封※※

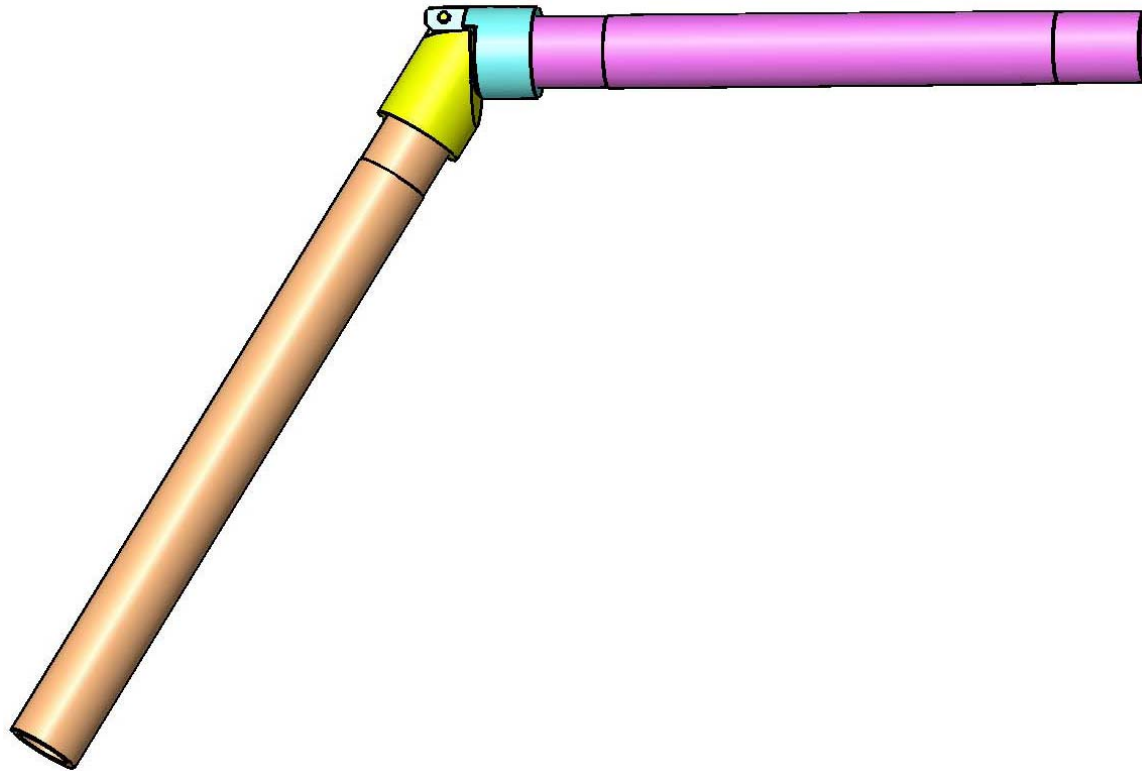
NL 型虹吸弯头型号外观



※※陀螺牌虹吸弯头※※固定密封※※密不透封※※

虹吸弯头订货须知

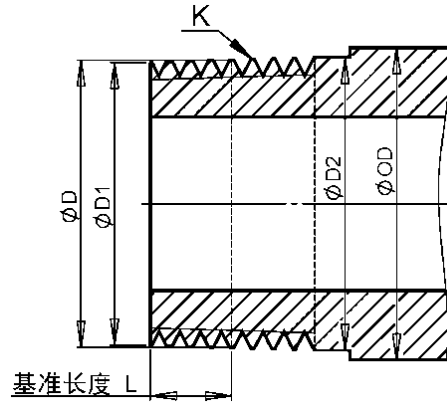
1. 订购 NL 型虹吸弯头，请提供虹吸弯头的完整型号和螺纹旋向。虹吸弯头连接螺纹的旋向，应和烘缸旋向相反，以便使螺纹越旋越紧。
2. NL 型虹吸弯头的螺纹连接采用 BSP 螺纹（水平内管和虹吸管的连接，螺纹标注为 G，如 G1/2）。BSP 螺纹是指螺纹牙形角为 55 度的英制圆柱管螺纹（圆柱螺纹）。
3. NL 型虹吸弯头也可根据客户要求定制非标产品。
4. 本说明书中的订购号，应提供外管 K 的安装方式，快换法兰连接或螺纹连接以及旋向要求，因为采购号不含外管连接方式。



虹吸弯头图纸下载，虹吸弯头样本下载，虹吸弯头安装使用说明书下载：

虹吸弯头图纸、虹吸弯头样本、虹吸弯头安装使用说明书可从本公司官方网站：www.FREEDSEAL.com 中“虹吸系统”栏目相关型号内下载或在“下载中心”下载。

外管 K 螺纹尺寸表

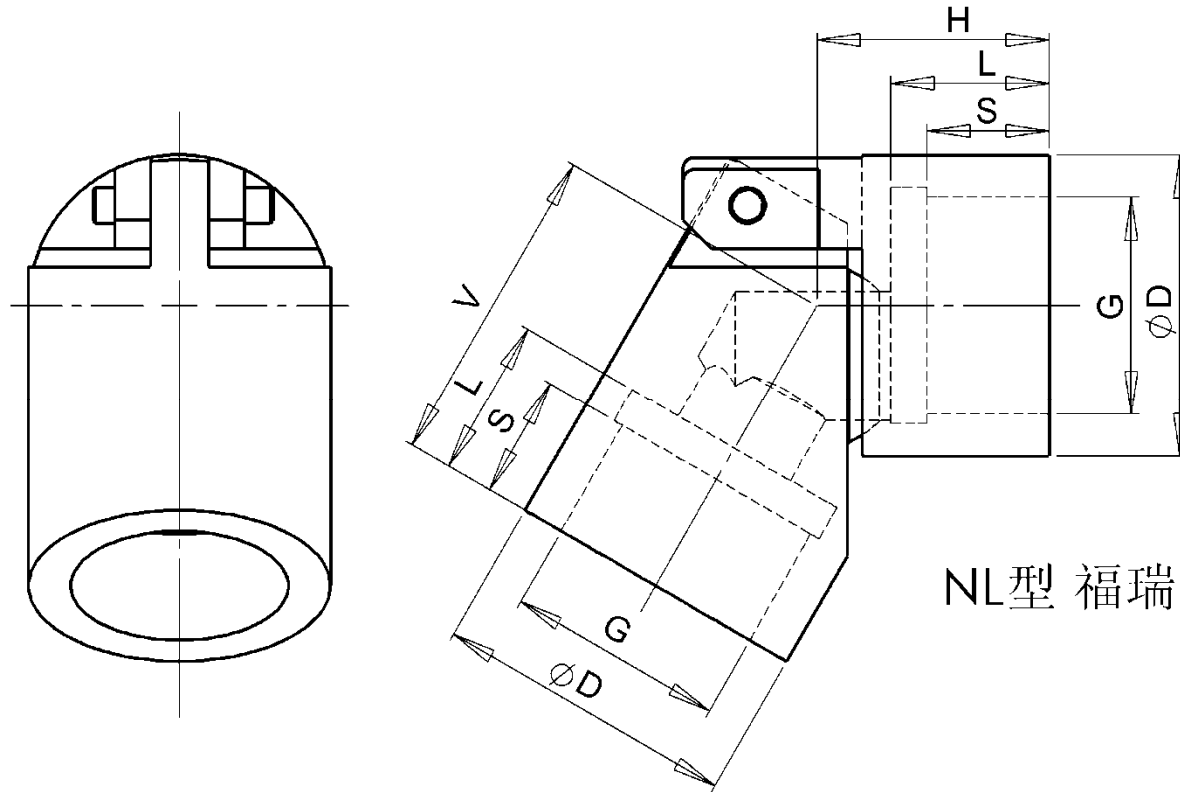


BSPT 英制管螺纹说明

1. 英制管螺纹牙形角为 55° 。
2. 螺纹锥度为 $1^\circ 47' 28''$ ，小端大径为 D1，大端大径为 D2。
3. 基准长度 L 对应螺纹的基准大径 D，为 BSP 圆柱螺纹尺寸。
4. BSPT 为圆锥螺纹，螺纹有锥度。
5. BSP 螺纹为圆柱螺纹，螺纹为直螺纹，螺纹无锥度。
6. 英寸螺纹规格，对应公称通径，对应水煤气管外径 OD，供选规格参考。
7. BSPT 是英文 British Standard Pipe Thread（英制标准管螺纹）的缩写。
8. BSP 可以理解为英文 British Straight Pipe thread（英制圆柱管螺纹）的缩写。

规格	公称通径	每英寸牙数	螺距	最小长度	最大长度	基准长度	基准大径	基准中径	基准小径	小端大径	大端大径	水煤气管外径
英寸	毫米	n	P			L	D			D1	D2	OD
1/8"	6	28	0.907	5.6	7.4	4	9.728	9.147	8.566	9.478	9.941	10
1/4"	8	19	1.337	8.4	11	6	13.157	12.301	11.445	12.782	13.470	13.5
3/8"	10	19	1.337	8.8	11.4	6.4	16.662	15.806	14.95	16.262	16.975	17
1/2"	15	14	1.814	11.4	15	8.2	20.955	19.793	18.631	20.443	21.380	21.25
3/4"	20	14	1.814	12.7	16.3	9.5	26.441	25.279	24.117	25.847	26.866	26.75
1"	25	11	2.309	14.5	19.1	10.4	33.249	31.77	30.291	32.599	33.793	33.5
1-1/4"	32	11	2.309	16.8	21.4	12.7	41.91	40.431	38.952	41.116	42.454	42.25
1-1/2"	40	11	2.309	16.8	21.4	12.7	47.803	46.324	44.845	47.009	48.347	48
2"	50	11	2.309	21.1	25.7	15.9	59.614	58.135	56.656	58.620	60.227	60
2-1/2"	65	11	2.309	23.2	30.2	17.5	75.184	73.705	72.226	74.090	75.978	75.5
3"	80	11	2.309	26.3	33.3	20.6	87.884	86.405	84.926	86.597	88.678	88.5
4"	100	11	2.309	32.3	39.3	25.4	113.03	111.551	110.072	111.443	113.899	114
5"	125	11	2.309	36.6	43.6	28.6	138.43	136.951	135.472	136.643	139.368	140
6"	150	11	2.309	36.6	43.6	28.6	163.83	162.351	160.872	162.043	164.768	165

NL 型虹吸弯头规格尺寸 NL 型、虹吸弯头 连接尺寸表

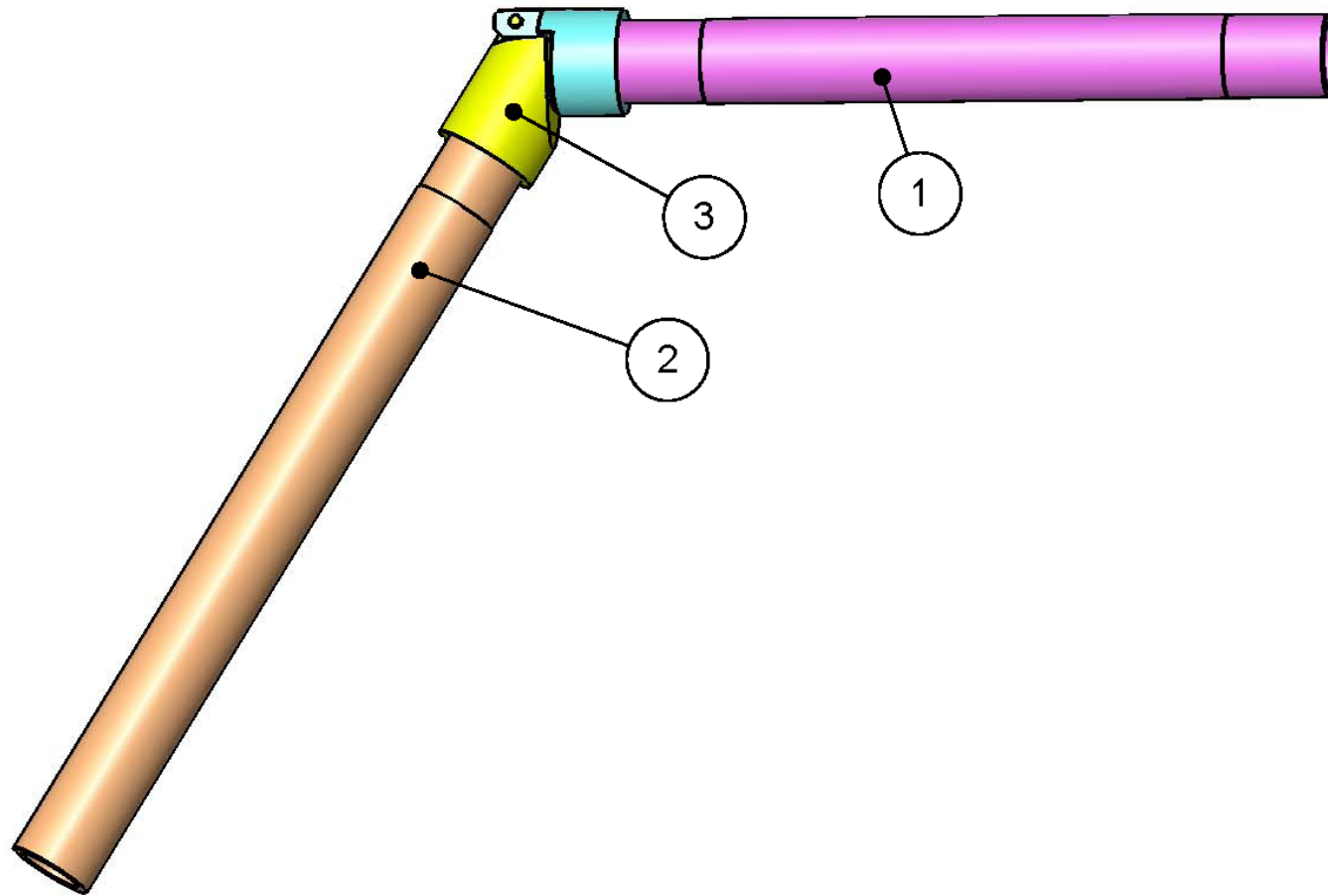


NL型 福瑞德虹吸弯头

规格	型号	G	S	L	H	V	D
15	NL15	G1/2	15	20	40	40	32
20	NL20	G3/4	17	22	37	36	35
25	NL25	G1	17	22	32	45	42
32	NL32	G1-1/4	17	23	46	45	50

注：1. 图例为 NL25 型螺纹连接式虹吸弯头，两端的连接螺纹有旋向要求，同左旋，或同右旋。连接螺纹采用 BSP 螺纹。BSP 螺纹是指螺纹牙形角为 55 度的英制圆柱管螺纹（圆柱螺纹）。

NL 型虹吸弯头、使用说明



图示为 NL25 型虹吸弯头安装示例

零件名称： 1. 水平内管（用户自备），2. 虹吸管（用户自备），3. 虹吸弯头。

使用说明： 带凹球面的虹吸弯头和水平内管（简称水平管）用 BSP 螺纹连接，带凸球面的虹吸弯头和下垂的虹吸管（简称虹吸管）用 BSP 螺纹连接。虹吸弯头的连接螺纹为 BSP 螺纹（螺纹牙形角为 55° 的英制圆柱管螺纹）连接，分左旋和右旋。

虹吸弯头，用于简单并行虹吸系统，推荐的纸机车速低于 150 米/分钟（150 m/min）。

福瑞德虹吸弯头图纸示例

NL25 SYPHON ELBOW

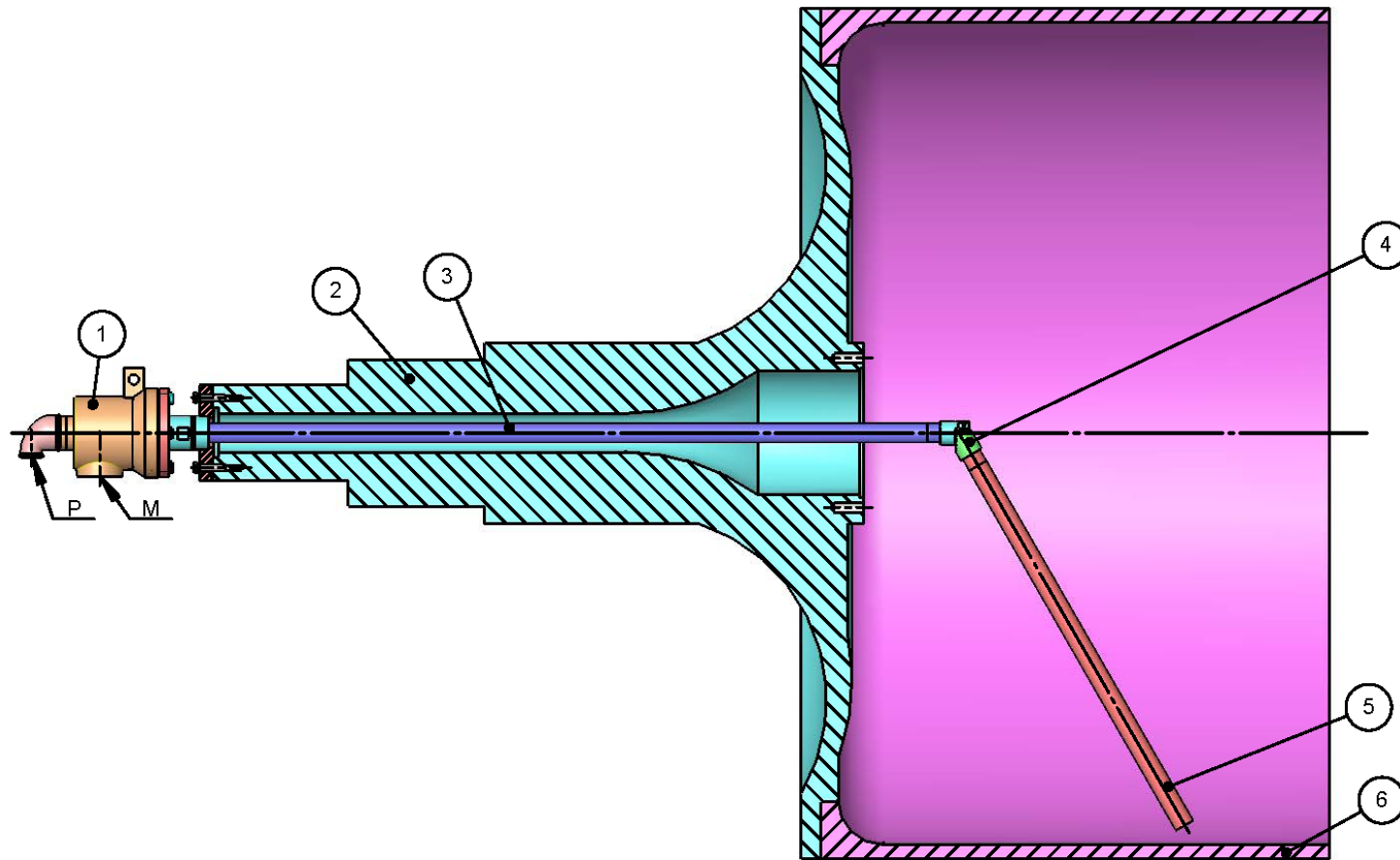
© 该图纸为滕州福瑞德公司所有。该图纸及其信息必须保密，如果滕州福瑞德公司要求返还，则必须返还。

去除锐角和毛刺。						物料编码：.		备注：.	
未注倒角为0.5×45°，未注圆角为R0.5。						.		.	
未注公差为 IT12。						国标材料：.		.	
美标材料：.						滕州市福瑞德旋转接头有限公司 www.freedseal.com			
尺寸范围	IT12	尺寸范围	IT12	尺寸范围	IT12				
0-3mm	±0.05	>50-80	±0.15	>400-500	±0.32	审核：Frank	通知单号：FEDN200910-09		
>3-6mm	±0.06	>80-120	±0.18	>500-630	±0.35	材料处理：.	日期：2009/10/11		
>6-10mm	±0.08	>120-180	±0.20	>630-800	±0.40	参考图号：SW: 511025999	工程视图	名称：虹吸弯头	
>10-18mm	±0.09	>180-250	±0.23	>800-1000	±0.45	产品代码：.	比例	1:1	
>18-30mm	±0.11	>250-315	±0.26	>1000-1250	±0.53	零件编码：511025999001	A	4	
>30-50mm	±0.13	>315-400	±0.28	>1250-1600	±0.63		页码	1	
							页数	1	
							图号	511025999001	
							版号	A	

福瑞德 NL25 型、虹吸弯头图纸

虹吸弯头图纸、虹吸弯头样本、虹吸弯头安装使用说明书可从本公司官方网站：www.FREEDSEAL.com 中“虹吸系统”栏目相关型号内下载或在“下载中心”下载。

虹吸弯头安装示例图



图示为 NQSG50-25 双通路、内管 S 固定连接、外管 K 螺纹连接、NQ 型旋转接头和 NL25 虹吸弯头安装示例

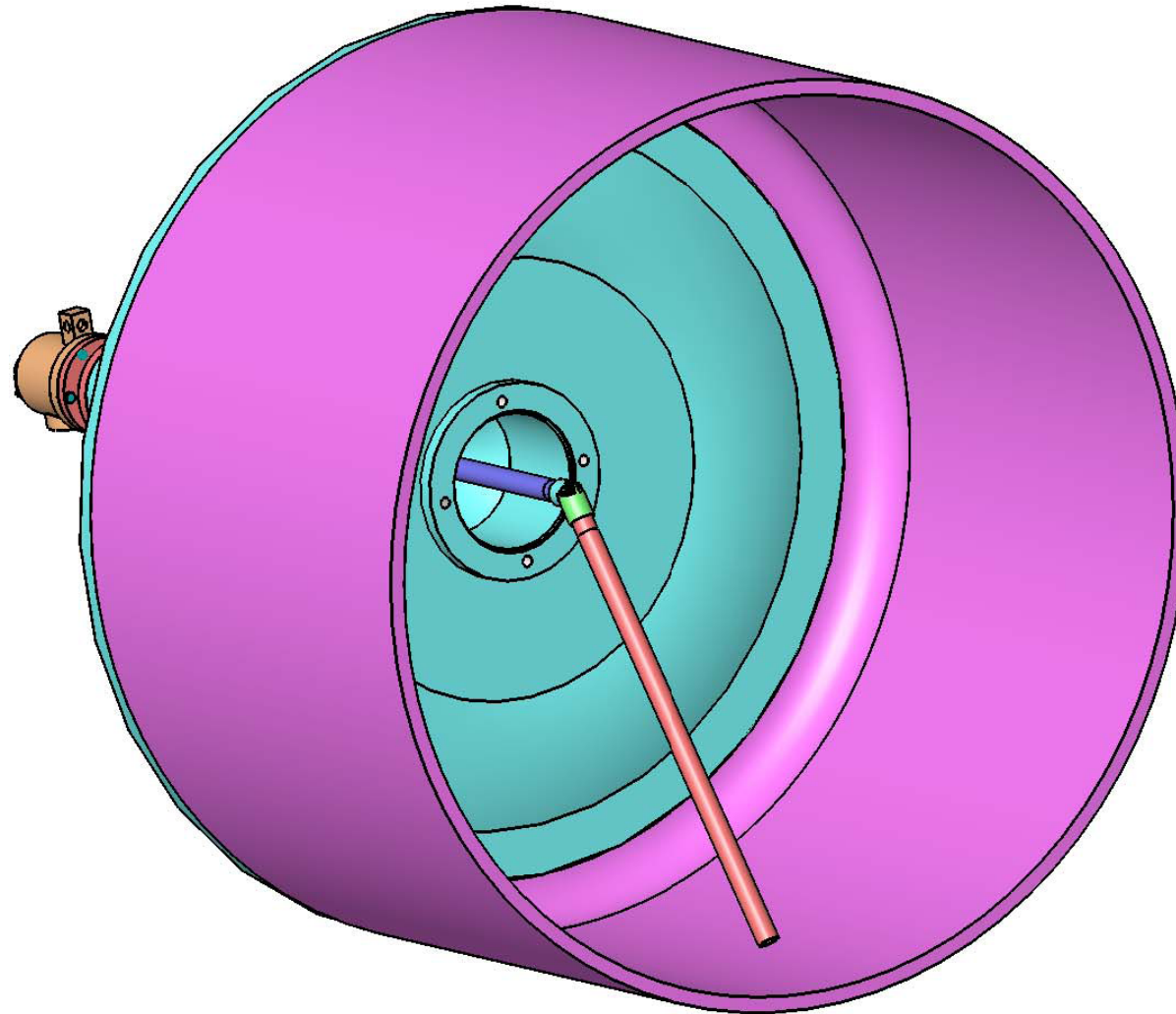
零件名称：1. 旋转接头，2. 烘缸轴头，3. 水平内管，4. 虹吸弯头，5. 虹吸管，6. 造纸机烘缸。K—外管代号，M—蒸汽入口代号，P—冷凝水出口代号，S—内管代号。

旋转接头流通蒸汽时，蒸汽通过旋转接头(1)M口进入烘缸(6)，蒸汽的热量通过烘缸表面传入纸张表面进行干燥，同时，烘缸内的蒸汽释放热量后，凝结为冷凝水，冷凝水依靠虹吸差压，通过虹吸管(5)，虹吸弯头(4)，水平内管(3)，由旋转接头(1)的P口排出。

注意：NL 型虹吸弯头，主要和 NQ 型旋转接头、Q 型旋转接头，S 型旋转接头等配合使用，用于低速纸机烘缸。

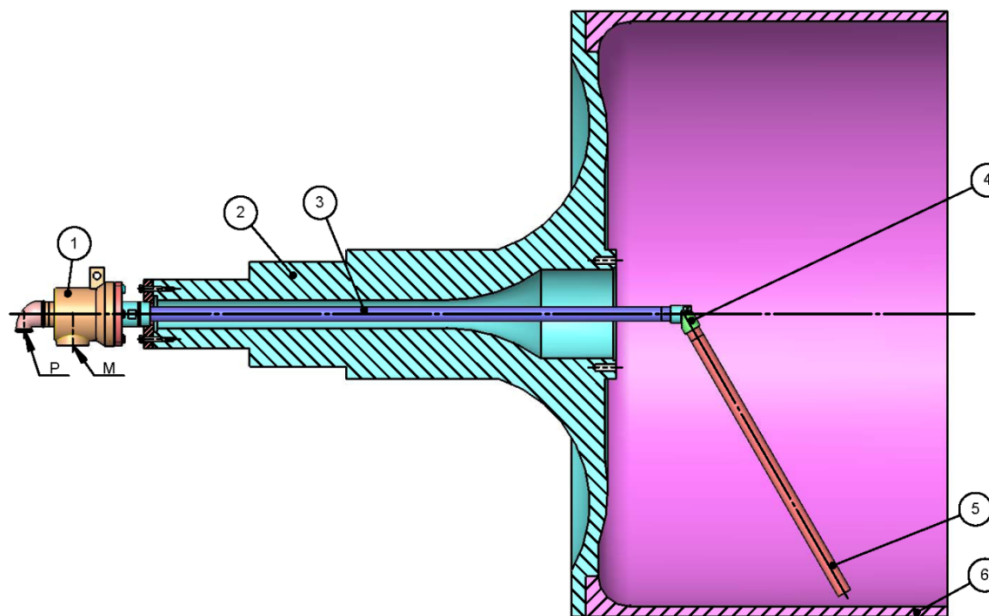
虹吸弯头，用于简单并行虹吸系统，推荐的纸机车速低于 150 米/分钟（150 m/min）。

虹吸弯头安装示例图



图示为 NQSG50-25 双通路、内管 S 固定连接、外管 K 螺纹连接、NQ 型旋转接头和 NL25 虹吸弯头安装示例
虹吸弯头，用于简单并行虹吸系统，推荐的纸机车速低于 150 米/分钟（150 m/min）。

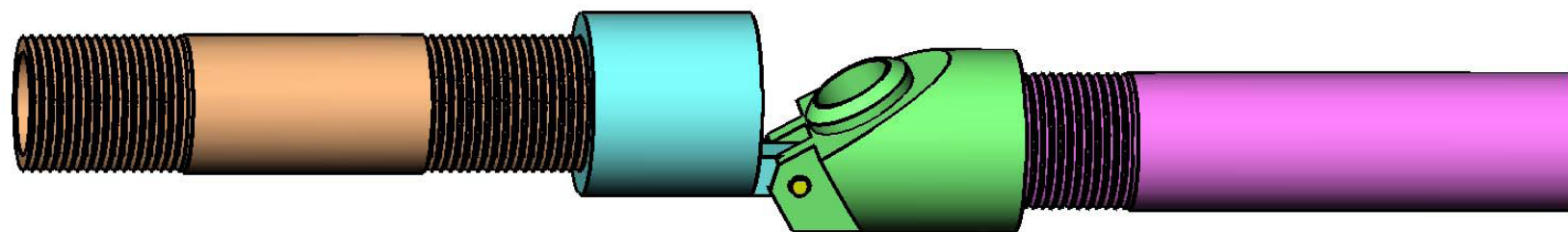
虹吸弯头安装方法



图示为 NQSG50-25 双通路、内管 S 固定连接、外管 K 螺纹连接、NQ 型旋转接头和 NL25 虹吸弯头安装示例

零件名称：1. 旋转接头，2. 烘缸轴头，3. 水平内管，4. 虹吸弯头，5. 虹吸管，6. 造纸机烘缸。K—外管代号，M—蒸汽入口代号，P—冷凝水出口代号，S—内管代号。

NL 型虹吸弯头在往烘缸内安装时，烘缸轴头的内孔最好加工过，否则，虹吸管在安装过程中，可能抵触到烘缸轴头内壁，产生冲击力而折断虹吸弯头，另一方面，在安装虹吸弯头时，最好让虹吸弯头翻转（如下图所示），成水平直线，进入烘缸轴头（注意：不要让水平的虹吸管接触烘缸轴头内壁。），安装到烘缸内，再翻转过来。



翻转向上，进入烘缸轴颈方向。

滕州市福瑞德旋转接头有限公司

公 司 简 介

滕州市福瑞德旋转接头有限公司(以下简称:滕州福瑞德公司)是从事:旋转接头、金属软管、虹吸器、机械密封、蒸汽冷凝水虹吸系统的设计与制造的专业厂家,其产品广泛用于造纸、钢铁、印染、石油、化工等行业,集技术研发、制造、销售于一身,是旋转接头、机械密封、虹吸系统方面的设计与制造专家,是旋转接头行业的领导者。

滕州福瑞德公司采用先进技术,使用三维立体技术进行产品设计和研发,拥有先进的数控加工中心,采用 FANUC (发那科) 数控加工系统,最高加工精度为 1 微米。严格执行产品质量标准和技术规范,严格执行产品测试,为客户提供高质量的福瑞德产品,为高速纸机和钢铁行业提供全面的技术和产品支持。其优质的产品和对客户无微不至的技术支持,使越来越多的客户,共享滕州福瑞德公司先进的技术服务。

滕州福瑞德产品坚持技术创新,追求精益求精,持续开发高科技含量、高精度、高端产品,打造中国旋转接头著名品牌——“陀螺”牌旋转接头。

滕州福瑞德公司全体员工愿与所有中外客户携手并进,共创辉煌。

滕州市福瑞德旋转接头有限公司

Tengzhou Freed Rotary Joint Ltd.

福瑞德研发中心

Freed Research and Development Center

福瑞德研发中心

能设计，

能制造，

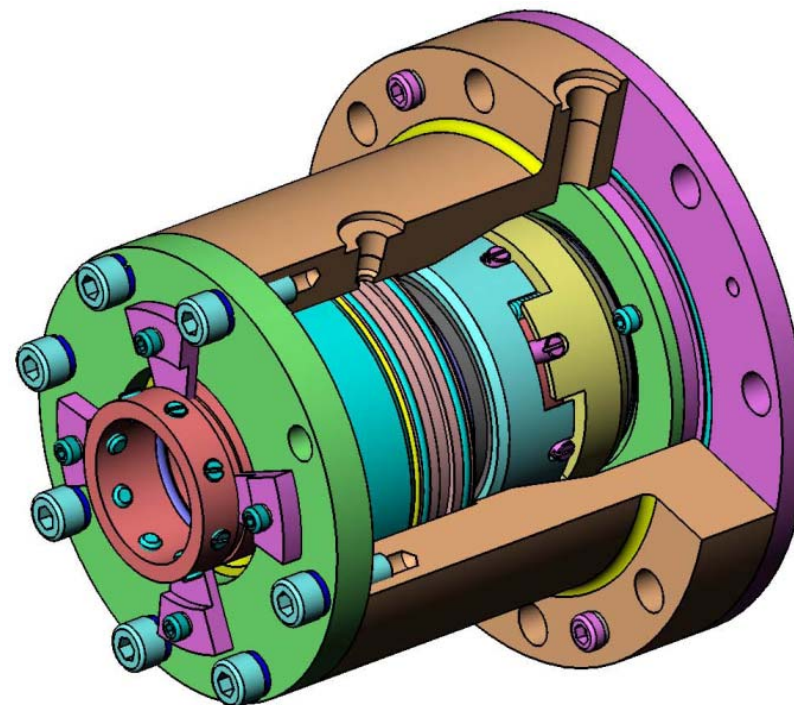
能检测。

福瑞德研发中心

拥有技术创新，

拥有技术传承，

拥有技术成就。



※※※定做非标产品和非标设计，让最佳方案成为现实！※※※

福瑞德旋转接头样本

《滕州福瑞德旋转接头样本》，为 PDF 文档，为旋转接头综合样本。

此综合样本介绍了旋转接头的选型和安装，

此综合样本介绍了旋转接头的内部结构和工作原理。

点击本页，免费下载：《滕州福瑞德旋转接头样本》（PDF 版），可以下载《滕州福瑞德旋转接头样本》。

推荐采用 Adobe Acrobat 或者 Adobe Reader 打开查看，这样，只要链接网络，就可以下载 PDF 文档的《滕州福瑞德旋转接头样本》。

友情提醒：安装 360 浏览器，点击本页，可以在 360 浏览器中打开对应的 PDF 文档，点击 360 浏览器右下角的图标，可以下载对应的 PDF 文档。

用 360 浏览器打开 PDF 文档，鼠标指针指向 360 浏览器右下角示现的图标：



，下载

图标为：



友情提醒：产品样本以最近的发布日期为准，请注意更新。

※※定做非标产品和非标设计，让最佳方案成为现实！※※

联系我们

公司名称：滕州市福瑞德旋转接头有限公司

详细地址：山东省滕州市 北辛街道 新龙巷北首（滕州长途汽车总站西 300 米）

邮编：277500

电话：0632-5508518, 5508528

传真：0632-5502020

公司 QQ：724609468

销售部：时均来 13326378138、

技术部：汪 冰 13963219051

公司邮箱：freedseal@188.com

公司网址：www.freedseal.com

※※福瑞德（Freed）密封（Seal）※※密不透封※※

滕州福瑞德下载中心

滕州福瑞德下载中心是国际首创的下载中心

点击本页，免费下载：《滕州福瑞德下载中心》（PDF 版），可以下载本公司全部产品样本、图纸和安装说明书。推荐采用 Adobe Acrobat 或者 Adobe Reader 打开查看，这样，只要链接网络，就可以下载 PDF 文档的旋转接头样本和使用说明书。

滕州福瑞德下载中心，是旋转接头行业的标杆，是旋转接头行业的跨栏。

友情提醒：安装 360 浏览器，点击本页，可以在 360 浏览器中打开对应的 PDF 文档，点击 360 浏览器右下角的图标，可以下载对应的 PDF 文档。

用 360 浏览器打开 PDF 文档，鼠标指针指向 360 浏览器右下角示现的图标：



，下载图标为：



点击本页，进入《滕州福瑞德下载中心》（PDF 版）。

点击本页，返回《滕州福瑞德下载中心》（PDF 版）。