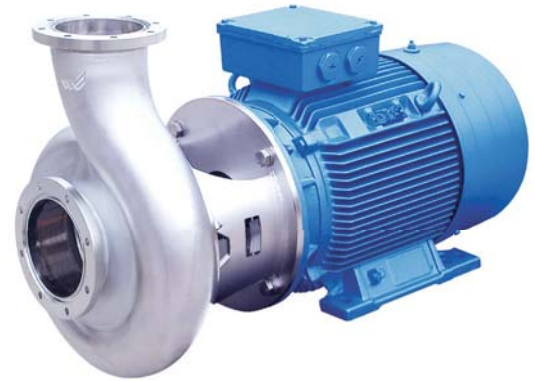


MFP3系列泵产品可用在乳品厂、啤酒厂、饮料业和酿酒厂等几乎所有的拥有最严苛卫生应用程序要求的行业中。这些强耐力型的泵产品拥有316L不锈钢铸造泵壳和闭式熔模铸造叶轮，安装在316L铸造泵体或复合材料中。由于其无缝隙设计和电抛光工艺作为最后的表面处理，MFP3系列泵产品是您生产过程中理想的、可靠的组成部分。



应用领域

这些强耐力型的泵是过滤应用、巴氏灭菌法、蒸发系统、酵母繁殖和CIP清洗系统的理想的、可靠的组件。典型应用包括啤酒、葡萄酒和果汁的过滤以及提取酵母、乳浆和凝乳，CIP等。

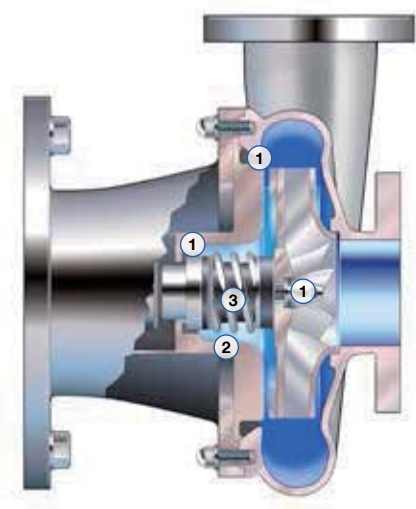
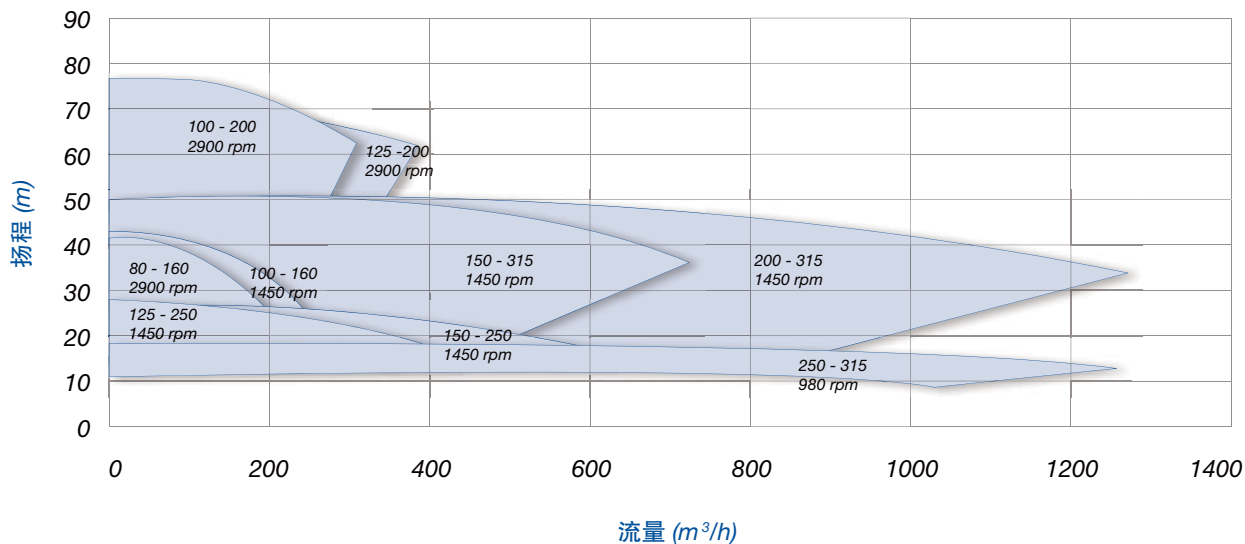
产品特点

- 具有较高的工作效率，因此耗能较低
- 较低的气蚀余量（NPSH）值：出现气穴现象的风险较低
- 电解抛光：完全可清洁
- 施工方便，便于维护：停机时间较少
- 标准组件
- 便于安装
- 整体范围内具有3个机械密封直径
- 结构坚固

技术参数

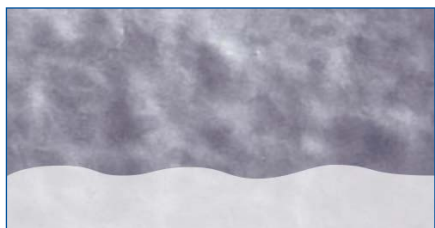
最大流量	1250 m ³ /h
最大扬程	70 m
最大液体黏度	500 cP
最高工作温度	140 °C
叶轮型式	带有背叶片和平衡孔的闭式叶轮
最大自由通行度	27 mm
最大电机功率	132kW
最大转速	3000 / 3600 rpm
输出频率范围	50 / 60 Hz
连接件	卫生设备配件
接液材质	不锈钢316L 或类似材料
O型圈可用材料	三元乙丙橡胶、氟素橡胶、氟化乙烯-氟素橡胶、全氟化橡胶、硅胶
机械密封配置	单个、淬火、双重
表面处理	食品材质，内部焊接和抛光+ 电抛光（平均粗糙度为3.5 μm）
获得证书以及相关法规	1935/2004 EC，美国食品药品监督管理局（FDA），美国药典（USP），欧洲防爆指令（ATEX）EU N° 547/2012

性能曲线 (2900转速)

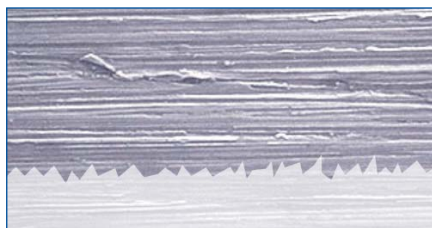


规格

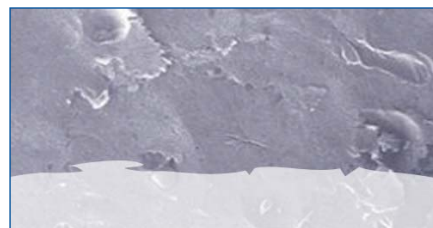
- 卫生结构，标准化组件
- 无细菌残留，无微小缝隙，以便清理O型圈周围的区域 (1)
- 设计坚固，拥有熔模铸造外壳和叶轮
- 大密封腔，以便得当地清洁机械密封 (2)
- 标准化的机械密封，符合EN 12756
- 美国食品药品监督管理局 (FDA) 认可的波纹管机械密封或无菌O型圈密封 (弹簧不接触液体) (3)
- 机械密封直径取决于功率大小 (43-70-110mm)
- 电抛光设计 (适用于接触&不接触液体的部件); 易于清理并提高了抗腐蚀性



电抛光



机械抛光240粗砂



玻璃珠喷砂处理

MFP3_Food_processing_pump_series_Technosheet_rev01_2016_(eu)



弗尔德 (上海) 仪器设备有限公司
 上海张江高科技园区毕升路299弄富海商务苑(一期)8栋
 TEL +86(0)21 3393 2950 FAX +86(0)21 3393 2955
 MAIL info@verder.cn WEB www.verder.cn

VERDER
 passion for pumps