

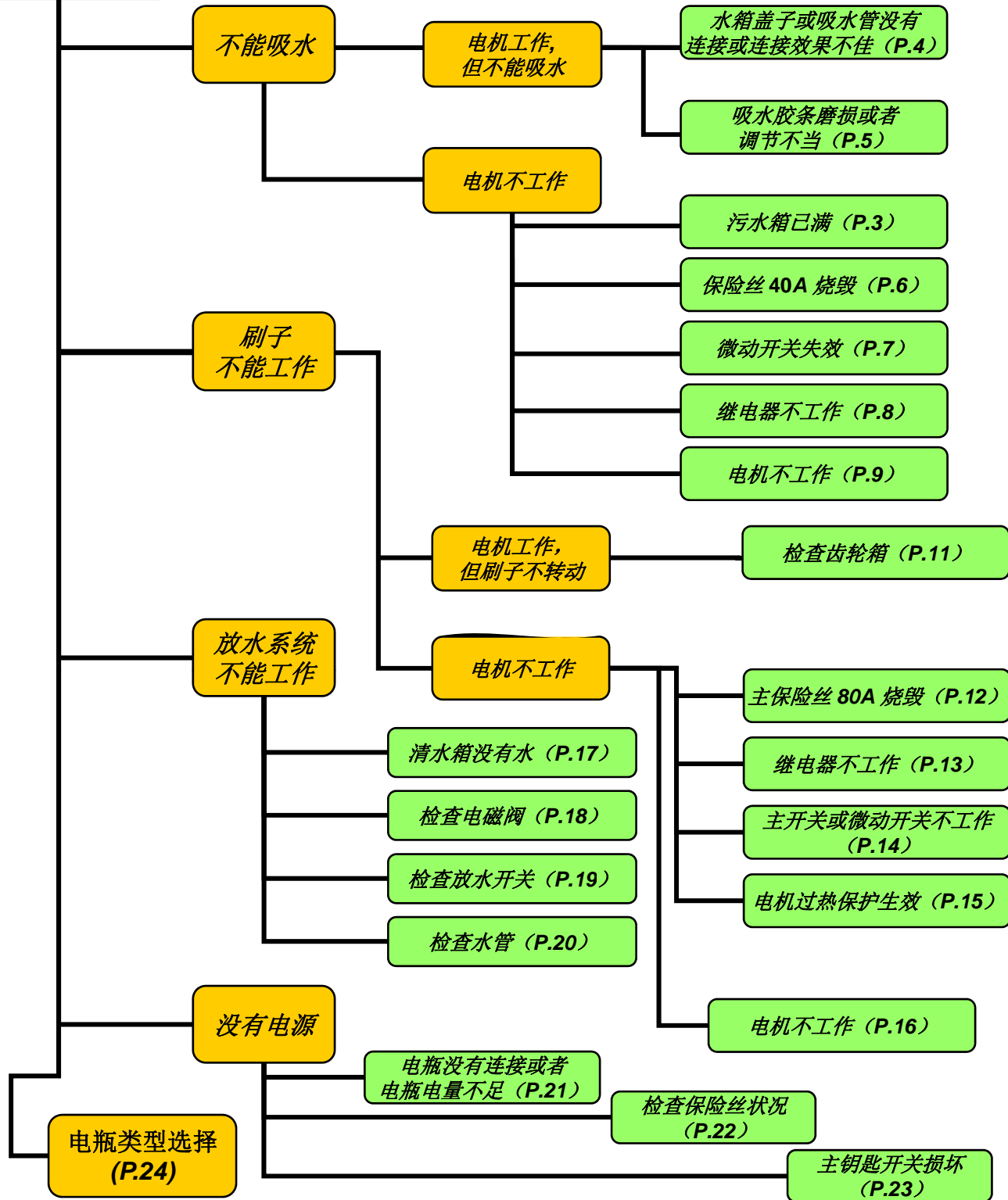


GT50 B50 问题快速解决指引

Professional
Cleaning
Equipment



GT 50 B50



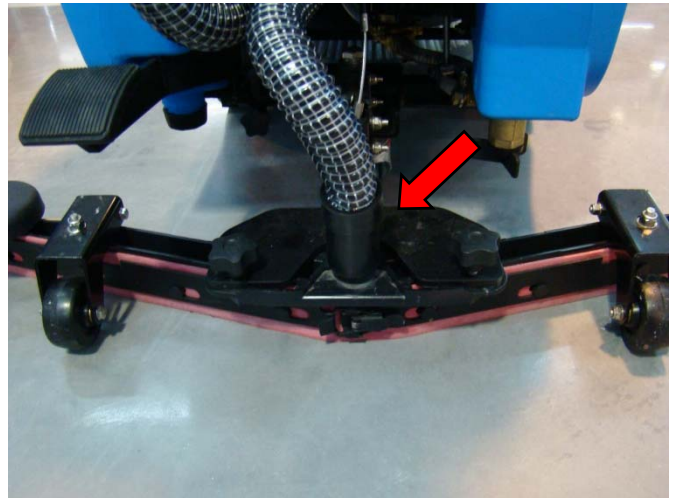
污水箱水满

- 如果污水箱的污水已满，电子感应器会停止吸水电机的工作。
- ▶ 使用排水管排出污水箱的污水。



水箱盖或者吸水管连接不佳

- 如果污水箱盖或者吸水管连接不佳，渗漏的空气会影响吸水性能。
 - ▶ 将水箱盖拧紧
 - ▶ 连接好吸水管



吸水扒条磨损或者调节不当

- 如果吸水扒工作时效果不佳:

胶条老化或者磨损

- ▶ 翻转胶条或者更换新的胶条

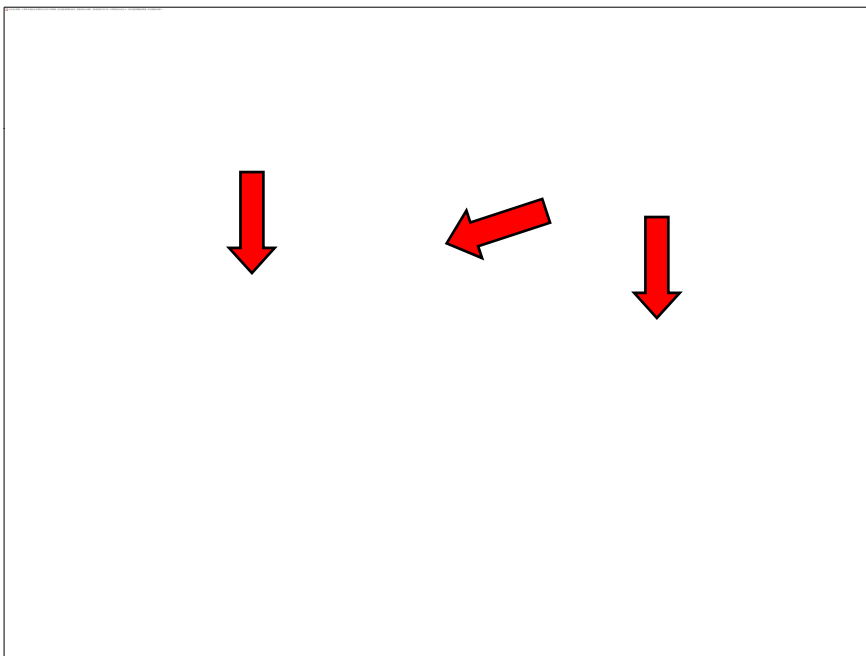
胶条工作角度调节不当

- ▶ 通过校正螺帽调整吸水扒角度

胶条与地面倾斜的角度大约为 45°

拧紧螺帽角度增大

收紧螺帽角度减少



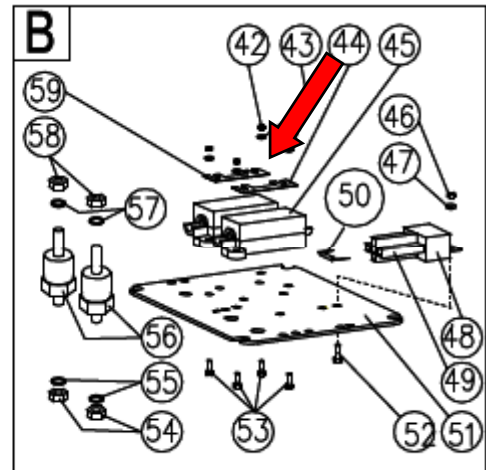
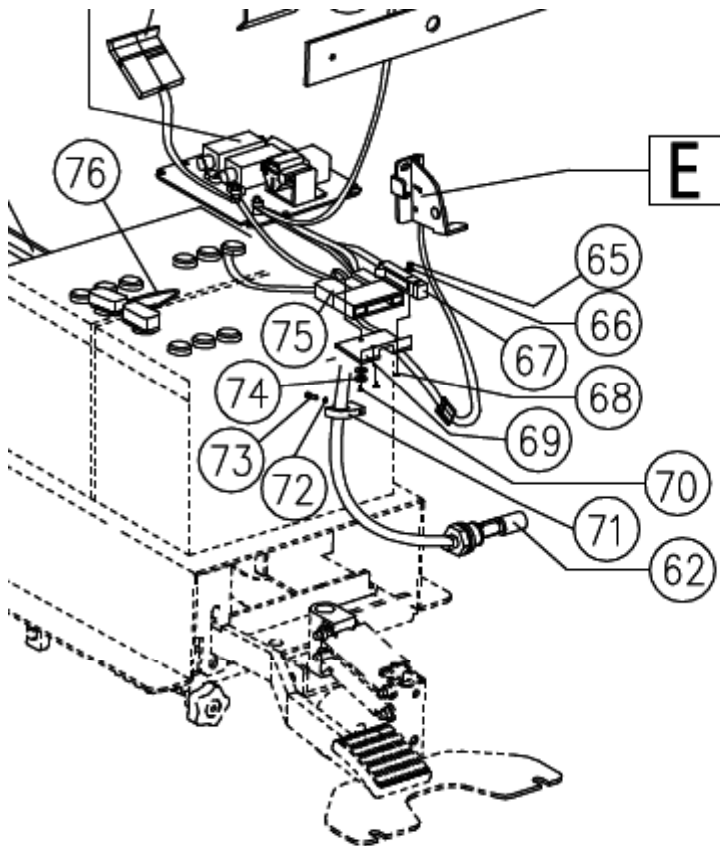
保险丝 40A 烧毁

- 电路图:

主开关控制继电器的工作，继电器控制吸水电机的工作。

▶ 40A 的保险丝ref.59是负责保护吸水电机，如果烧毁，请更换。

注意: 如果更换保险后，保险丝在电机启动后马上再次烧毁，请检查吸水电机电路，包括继电器，开关，电机或线路。

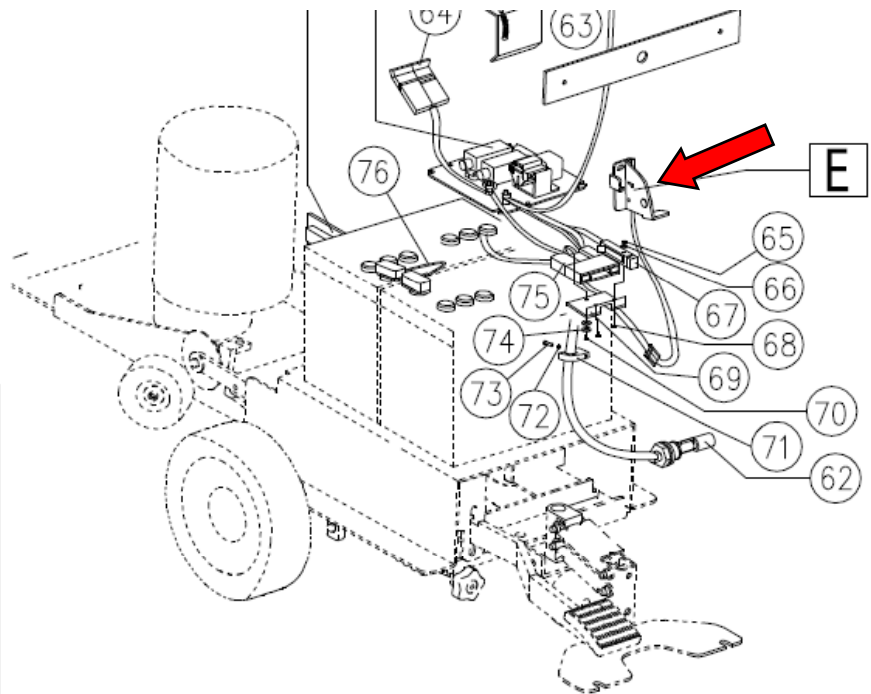
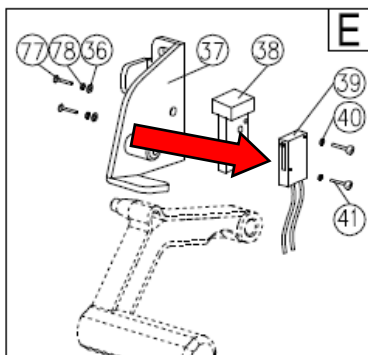
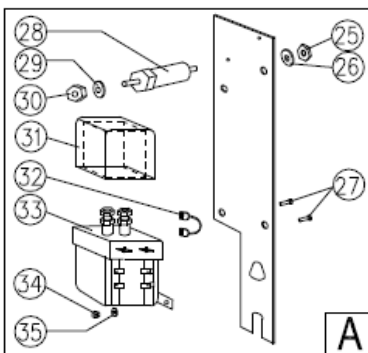


微动开关失效

- 电路图:

微动开关控制继电器的工作，继电器控制吸水电机的工作。

- ▶ 使用万能表测试微动开关，如果发生故障，请更换微动。

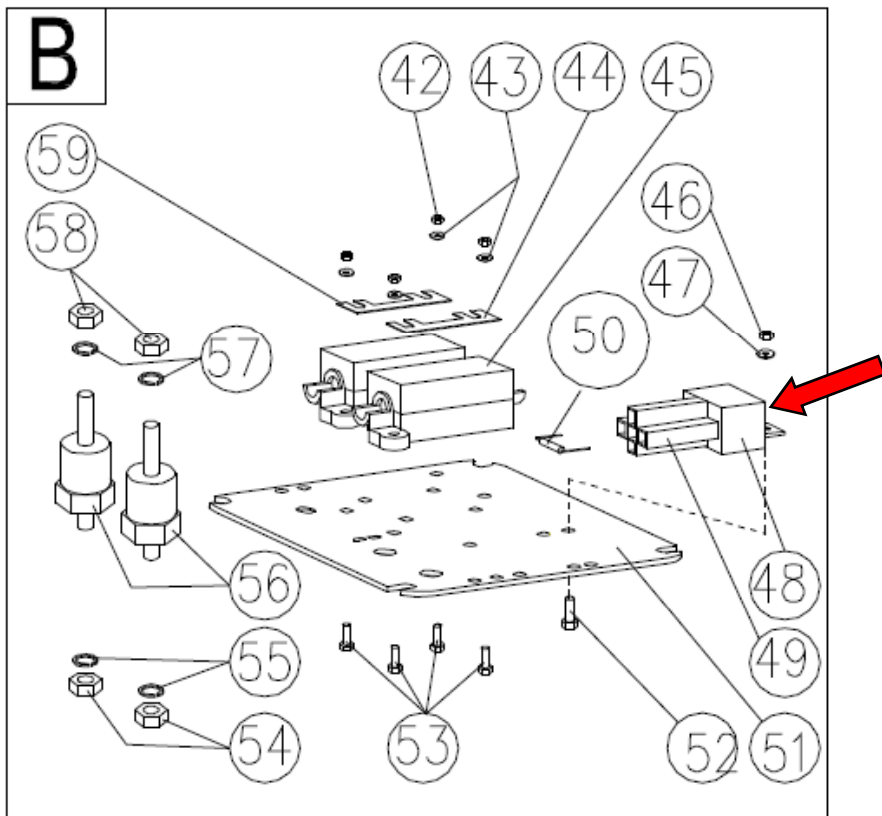


继电器不工作

- 电路图

主开关控制继电器的工作，继电器控制吸水电机的工作。

- ▶ 打开污水箱底部的电路箱，使用万用表检查ref.48是否正常（使用主开关控制，必须连接电源）。如果失效，请更换。

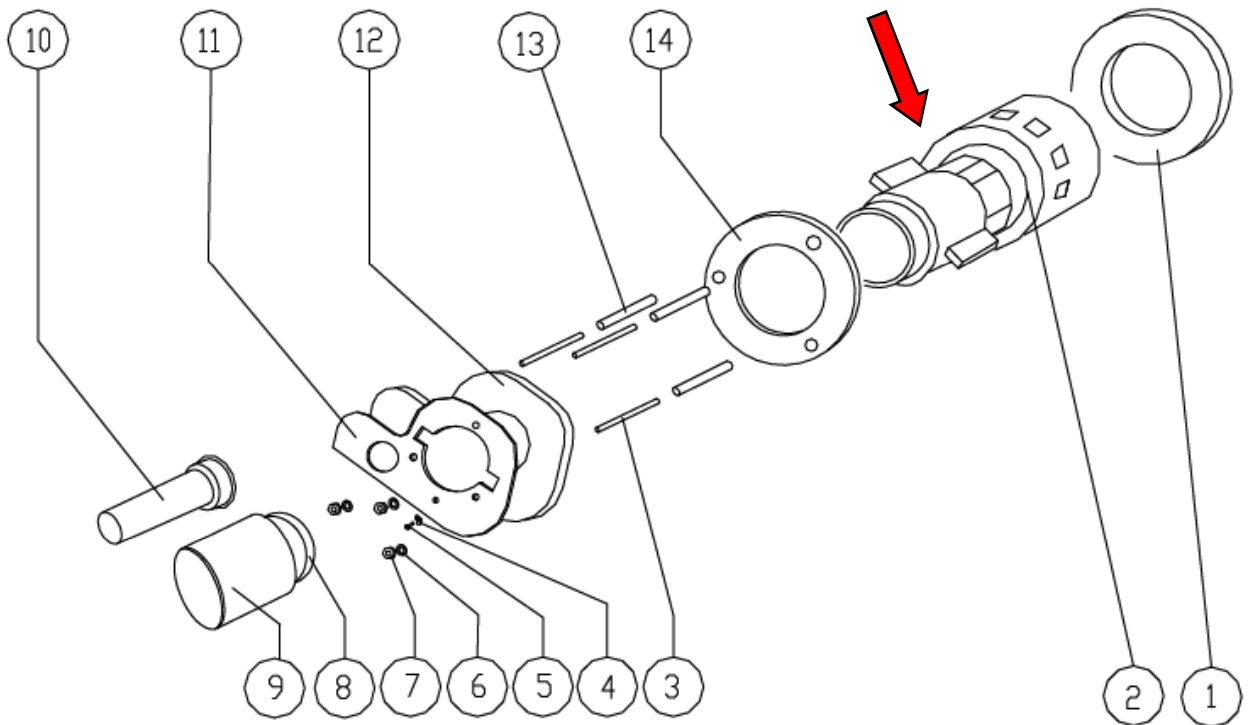


电机不工作

- 电路图:

主开关控制继电器的工作，继电器控制吸水电机的工作

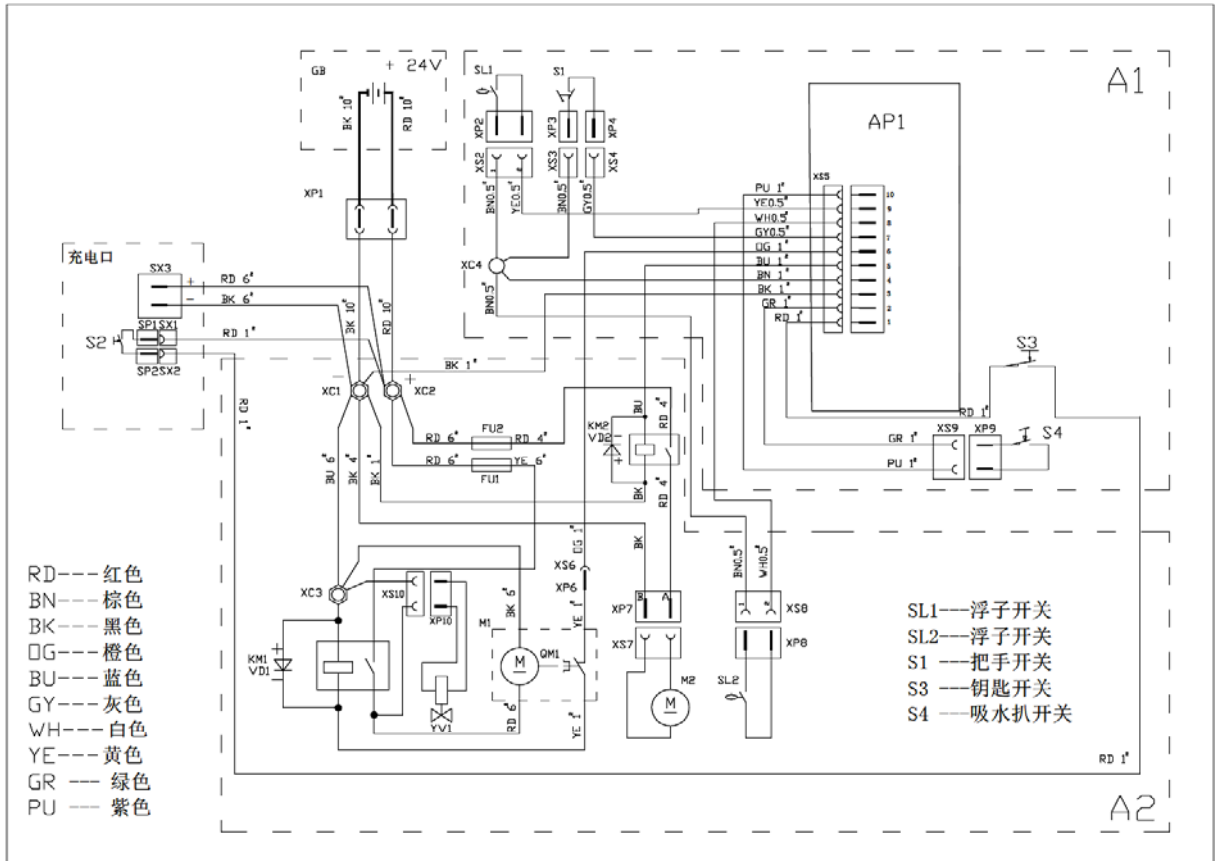
- ▶ 直接使用**24V**电源连接吸水电机，如果不能启动，更换碳刷，如果更换碳刷后，电机仍然不能启动，请更换整个电机。
如果经过以上步骤仍然不能启动，请检查线路，尤其是连接插头。



电路图

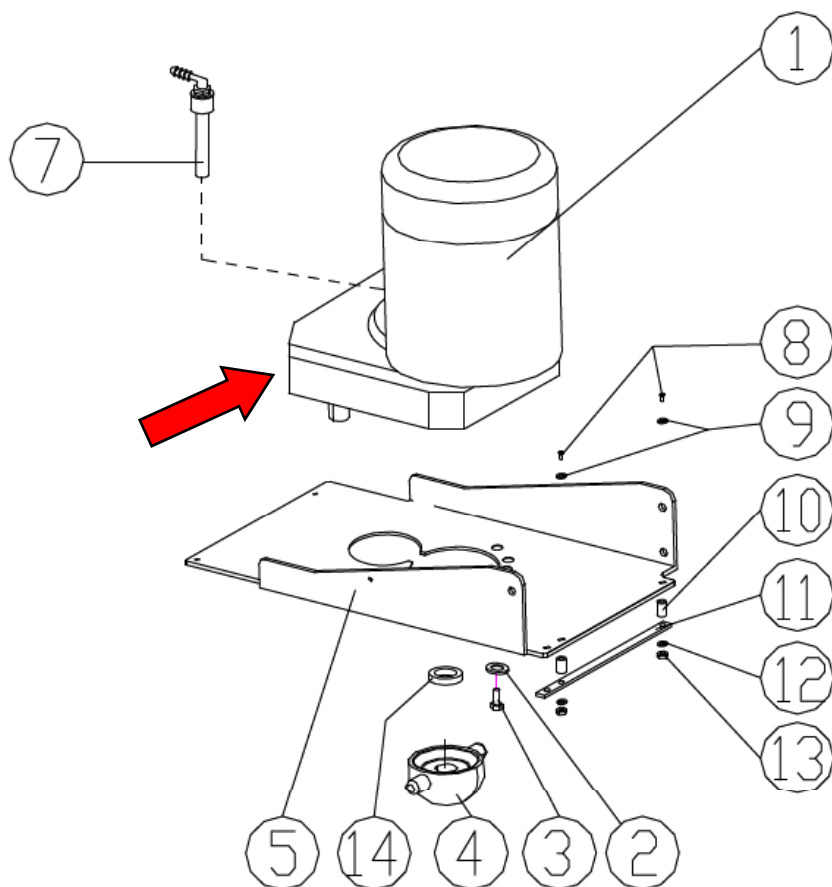
零件号码	描述
AP1	DQ00005 24V电控板
FU1	DQ00008 FUSE 80A
FU2	DQ00009 FUSE 40A
KM1	DQ00015 主刷电机继电器 100A 24V
KM2	DQ00012 吸水电机继电器 70A 24V
M1	DJ00004 主刷电机 AMER 550W/6913152E
M2	DJ00002 吸水电机 EMB 480W/711123
QM1	— 主刷电机热保护开关
S1	DQ00014 把手微动开关 16A 250V
S2	DQ00004 控制板电源误触开关 5A 250V
S3	DQ00003 控制板钥匙开关 2A 250V
S4	DQ00004 吸水扒微动开关 5A 250V
VD1	DQ00019 主刷继电器保护器 1A 700V
VD2	DQ00019 吸水继电器保护器 1A 700V
XC1	DQ00011 主电源接线柱 M8-SP-24
XC2	DQ00011 主电源接线柱 M8-SP-24
XP1	DQ00021 电瓶接头
XC4	XP00017 一位闭路端子 CE-2X
XS2	DQ00007 二针防水插 (A)
XS3	XP00013 一位插片端子 250硬护套
XS4	XP00013 一位插片端子 250硬护套

XS5	DQ00005-4	十针排插
XS6	XP00021	子弹头插座 (A)
XS7	DQ00010	25A吸水电机防水插 (A)
XS8	DQ00007	二针防水插 (A)
XS9	DQ00007	二针防水插 (A)
XS10	DQ00007	二针防水插 (A)
XP2	DQ00007	二针防水插 (B)
XP3	—	
XP4	—	
XP7	DQ00010	25A吸水电机防水插 (B)
XP8	DQ00007	二针防水插 (B)
XP9	DQ00007	二针防水插 (B)
XP10	DQ00007	二针防水插 (B)
YV1	DQ00017	防水电磁阀 2W-160-15/DC24V
SX1	XP00021	子弹头插座 (A)
SX2	XP00021	子弹头插座 (A)
SP1	XP00021	子弹头插头 (B)
SP2	XP00021	子弹头插头 (B)
SX3	DQ00001	充电接口 ANEN SA50
GB	DP00001	电瓶 (DYNO 120AH/24V)
SL1	DQ00006	污水箱浮子开关
SL2	DQ00006	清水箱浮子开关



检查齿轮箱

- 刷子转动系统: 电机与减速齿轮箱连接, 通过一个金属接合器与刷子、针座连接。
- ▶ 齿轮箱内的齿轮会有可能发生损坏。
请更换整个齿轮箱。



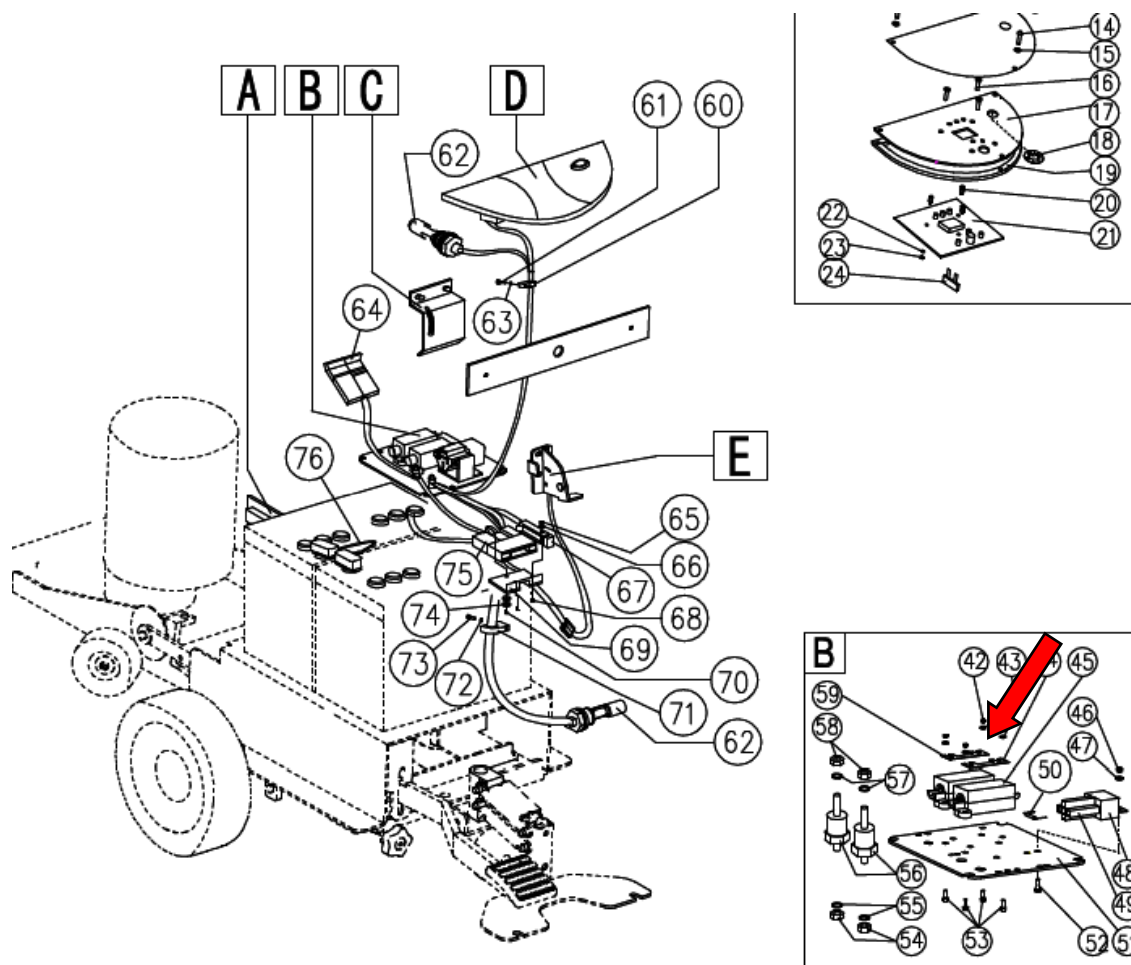
主保險 80A 燒毀

- 電路圖:

控制面板上的刷子主開關及微動開關控制着刷子繼電器的啟動，繼電器則負責着電機的啟動。

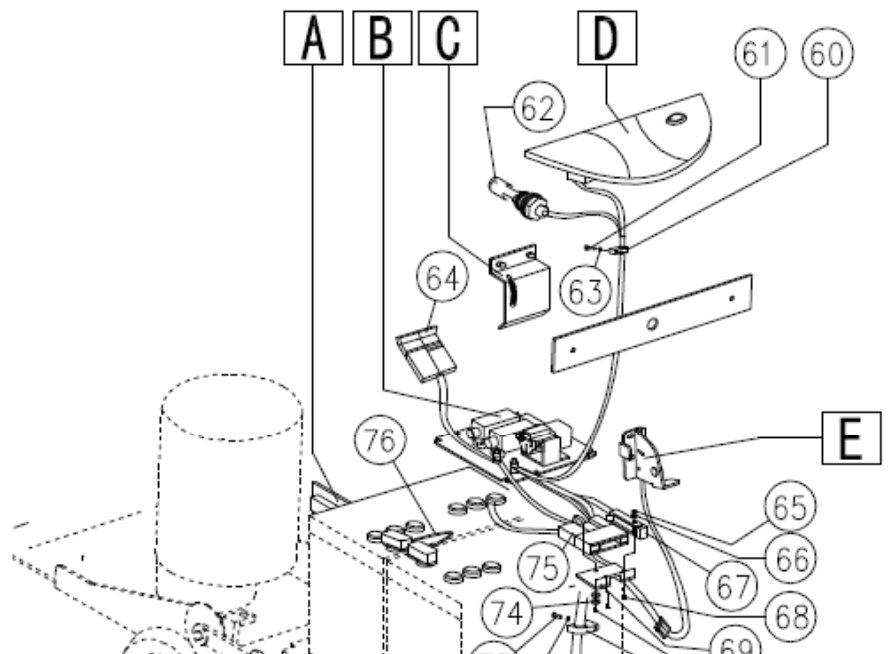
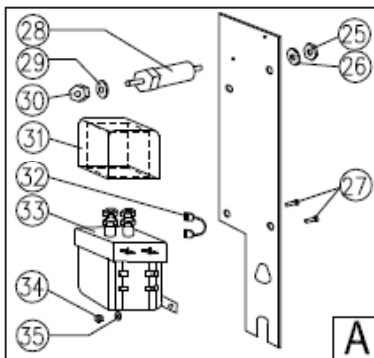
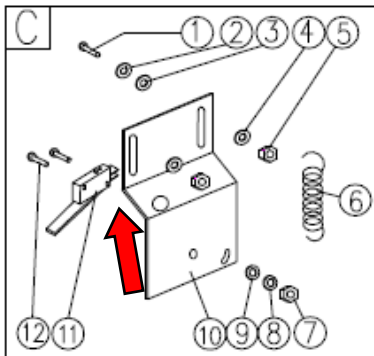
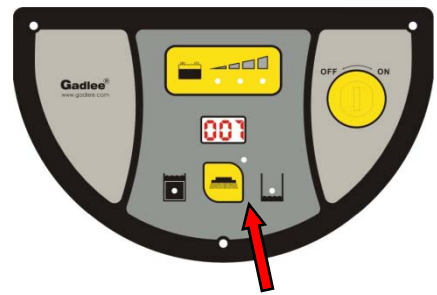
- ▶ 80A 的主保險，如果發生燒毀，請更換。

注意: 如果更換保險後，接上電源後又馬上燒毀，請檢查刷子電路，包括繼電器、開關、電機及線路。



主开关或微动开关不工作

- **电路图:**
 控制面板上的刷子主开关及微动开关控制着刷子继电器的启动，继电器则负责着电机的启动。
 ▶ 使用万用表检测主开关（红色箭头）及微动开关ref.11的状况是否正常，如若，请更换。



电机过热保护生效

- 电路图:

控制面板上的刷子主开关及微动开关控制着刷子继电器的启动，继电器则负责着电机的启动

- ▶ 如果电机内置的温度感应器超过 85°C ，过热保护生效，继电器会停止电机工作。

引致发生过热的可能:

- 碳刷损耗: 请更换
- 不规则的齿轮摩擦造成高电流: 查看齿轮是否损坏，并更换之.
- 刷子或洗地垫产生过大磨擦力: 选择了错误的的洗地刷或洗地垫 (**ex:** 使用了洗地垫去清洗不光滑的混凝土地面。).
- 温度感应器损坏: 更换之

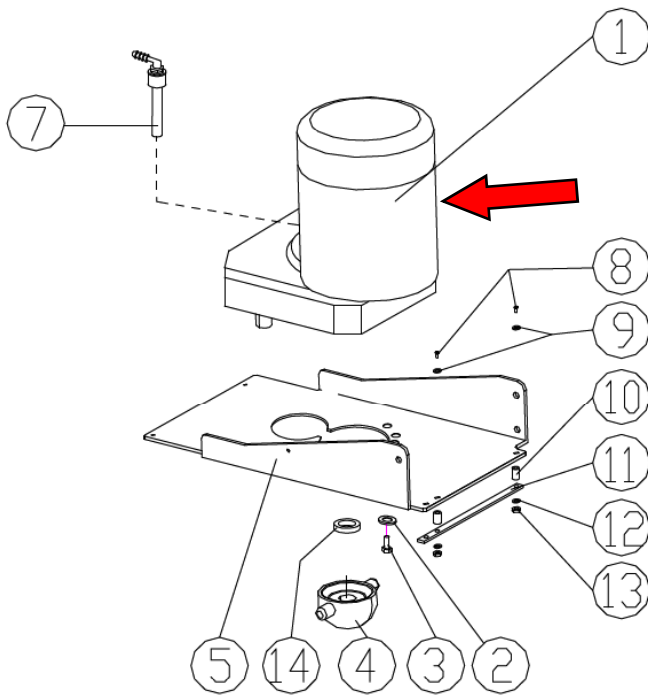


电机不工作

电路图:

控制面板上的刷子主开关及微动开关控制着刷子继电器的启动，继电器则负责着电机的启动

备注：如果清水箱内水量不足，刷子电机会自动断电，处于保护状态。



- ▶ 直接使用**24V**电源连接电机，如果电机不启动，检查或更换碳刷，如果更换碳刷后仍然不能启动，请更换电机。如果更换电机后仍然不能启动，请检查电机线路，尤其是插头。

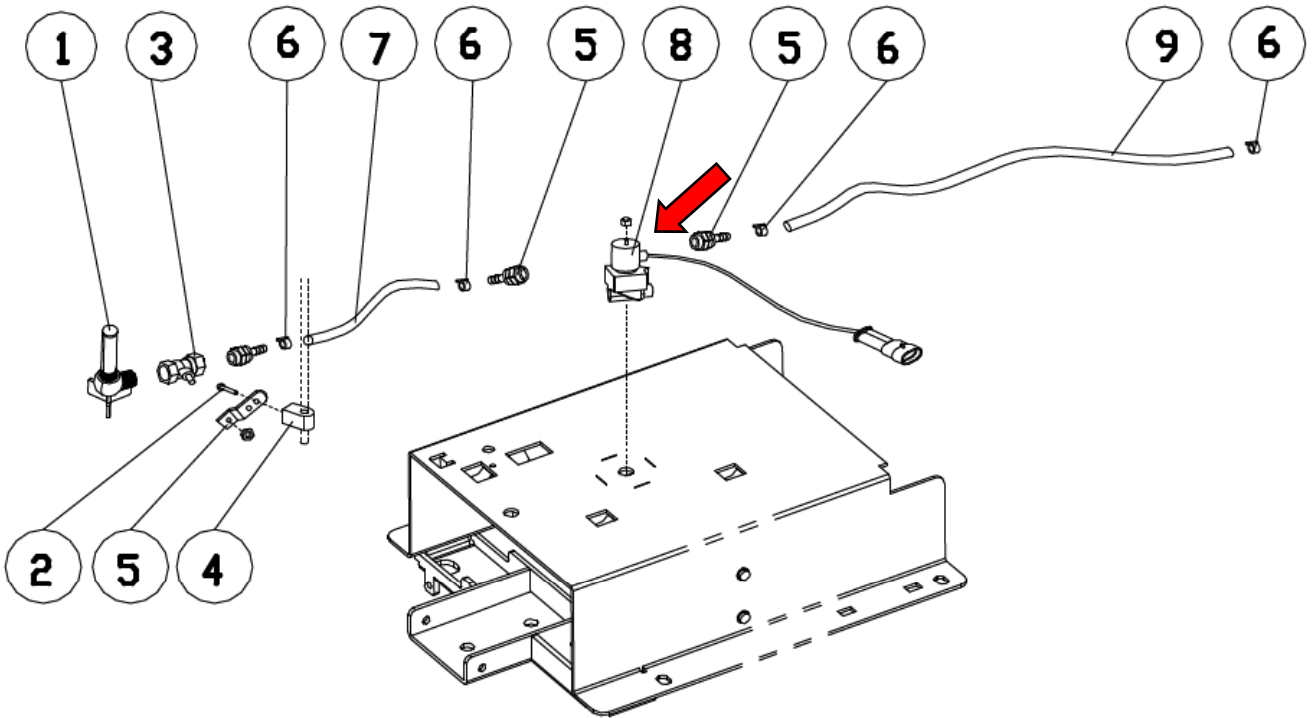
清水箱没有水

- 如果清水箱水已用完或者水量不足，将不能有效的完成清洗工作。
- ▶ 使用水管通过滤网重新加满水。



检查电磁阀

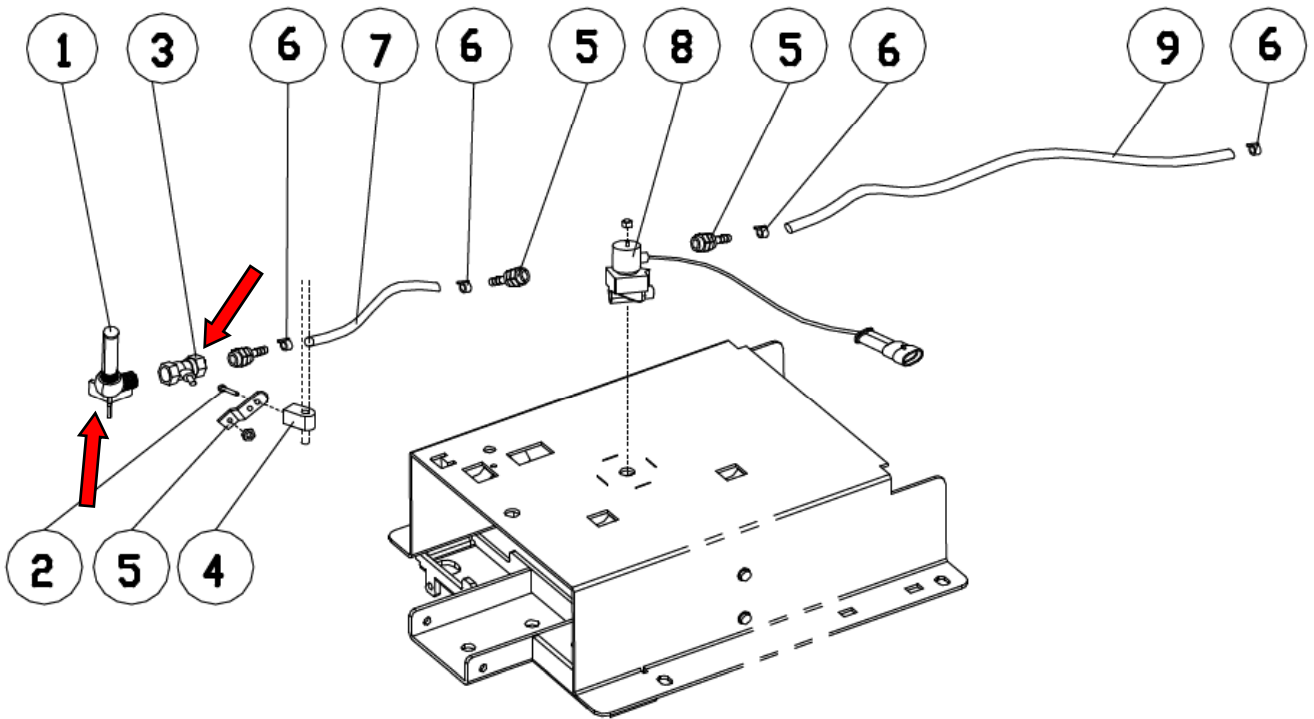
- 机器配置了电磁阀控制水流量，电磁阀如果损坏会导致不能供水。
- ▶ 直接使用24V电源连接电磁阀ref. 8是否正常。
(仅适用于有配置电磁阀的机器)



检查放水开关

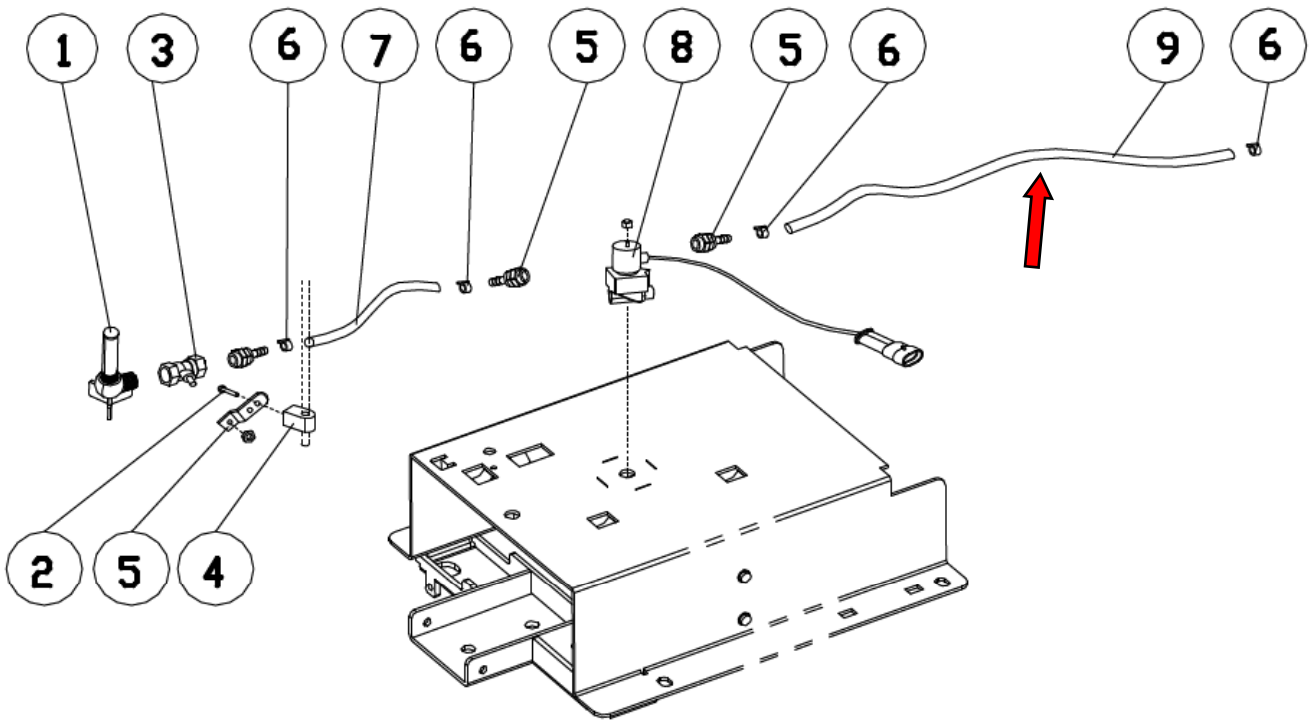
- 不能正常供水的原因是由于放水开关(ref. 3) 或者过滤网(ref. 1)损坏或堵塞。

- ▶ 检查放水开关是否损坏并清洗过滤网



检查水管

- 不能正常供水的原因是放水管发生堵塞。
- ▶ 检查水管ref. 9，如有需要请清洁或更换。



电瓶没有连接或者电量不足

- GT 50 B50 是一款 24V 的机器，使用 2X12V 的电瓶
- ▶ 检查红色的电源插座是否连接完好。检查电压是否合适。



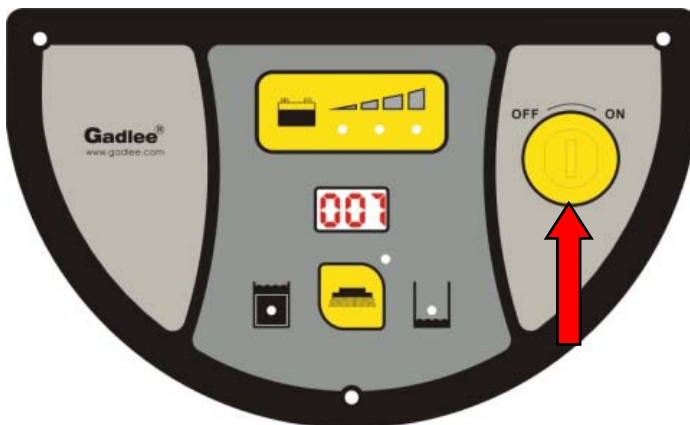
检查保险管状态

- 查看电路图:
 - 保险管2A（控制电路板）保护电路板
 - 保险管 FU1 80A 整机主保险
 - 保险管 FU2 40A 保护吸水电机
- ▶ 如果任何一个保险管烧毁，请更换并检查线路。



主钥匙开关损坏

- 主钥匙开关控制所有部件的操作。
- ▶ 打开控制板，使用万用表检查开关是否损坏，如有需要，请更换。



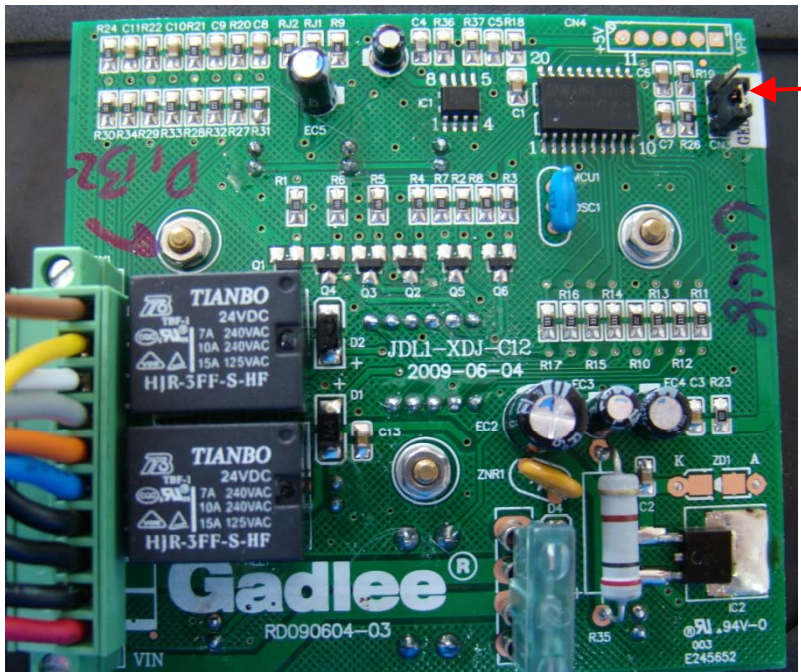
电瓶类型选择

GT 50 出厂时设定机器使用的电瓶类型为**GEL**胶体电瓶或者**AGM** 免维护电瓶

如果机器使用加水式铅酸电瓶（水电瓶），请务必调节机器线路板上的跳针设定（箭头所示位置），否则会导致电瓶损坏。

ACID 短接：**加水型铅酸电瓶（湿电瓶）**

GEL 短接：**GEL 胶体电瓶或 AGM 免维护电瓶**



GT50