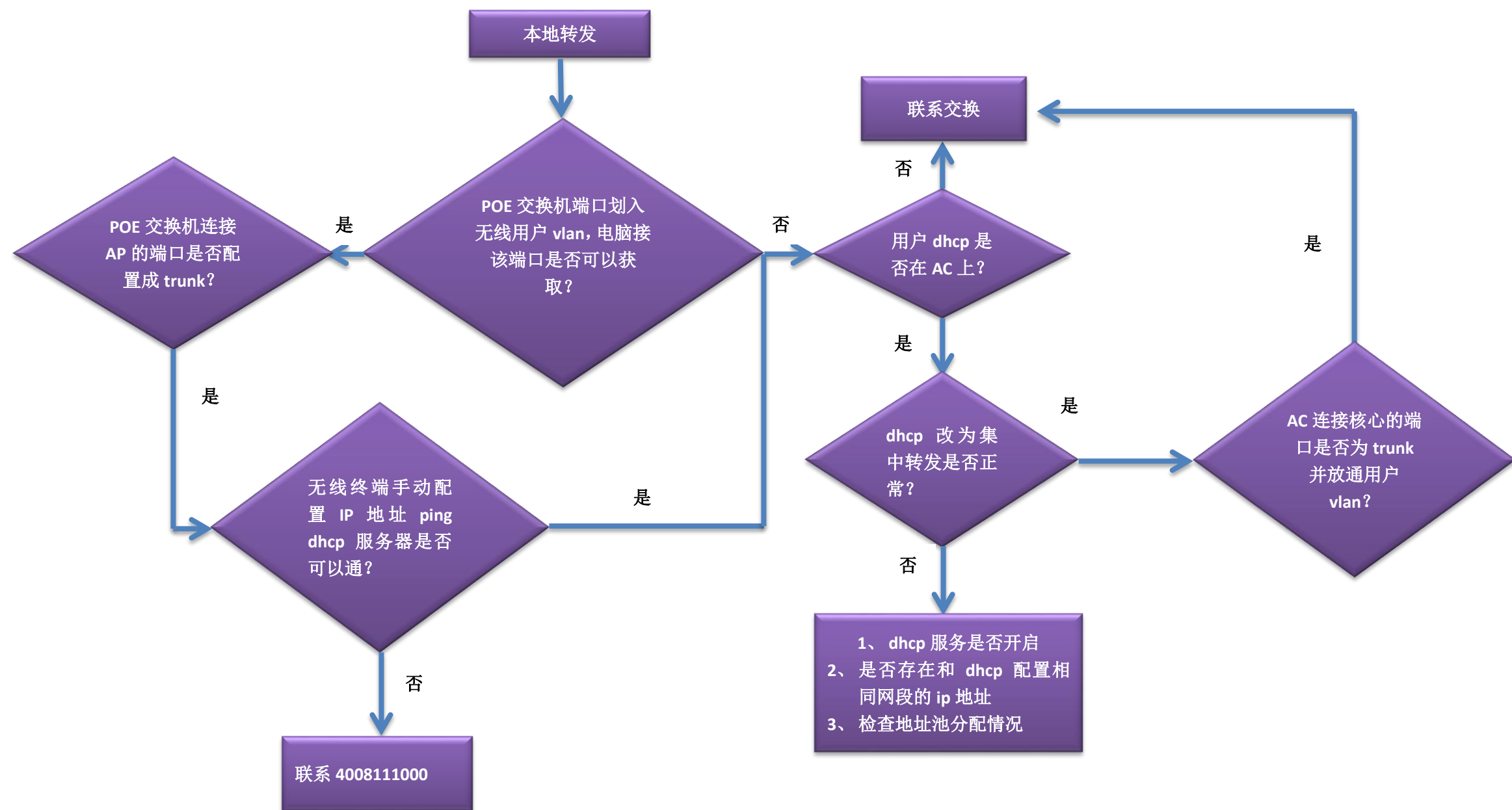


用户 vlan 和 ap vlan 不同情况下本地转发, 无线用户获取不到 ip 地址排查

注: 用户 vlan 和 ap vlan 相同, 需要在 AC 上更改 ap-vlan 配置更改为 ap 的 vlan, 更改后依旧获取不到

按照以下步骤进行排查



如何在 AC 上修改 ap 的 vlan?

```
Ruijie(config)#ap-con all
Ruijie(config-ap)#ap-vlan ap 的 vlan
```

AC 上如何将 dhcp 报文走集中转发, 普通数据走本地转发?

```
Ruijie(config)#wlan-con 1 ruijie
Ruijie(config-wlan)#central dhcp enable
```

AC 上查看 dhcp 服务是否开启?

```
Ruijie#sh dhcp state -----显示: dhcp-server state : true 表示已开启
```

AC 上查看是否存在和 dhcp 配置同网段的 ip 地址?

```
Ruijie#sh dhcp name-----查看地址池名称
Ruijie#sh dhcp pool 地址池名称-----显示: network : 192.168.20.0 为 dhcp 配置网段
Ruijie#sh ip int b-----查看接口 ip 地址是否有 192.168.20.0 网段的
```

AC 上查看 dhcp 地址池分配情况?

```
Ruijie#sh ip dhcp pool
```