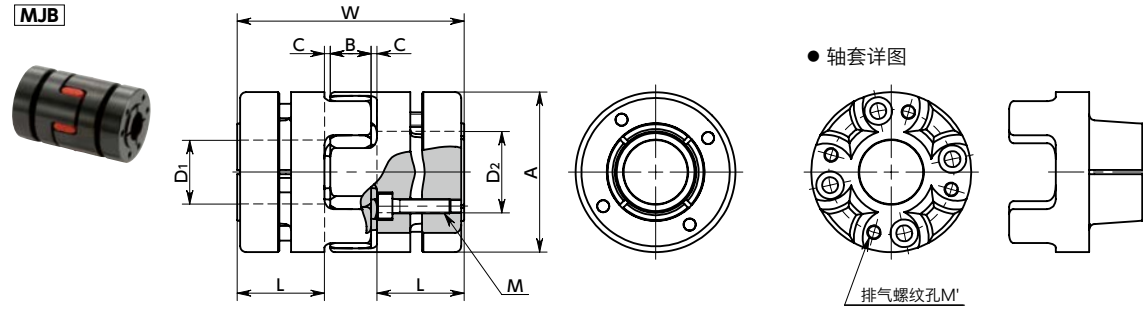


MJB 挠性联轴器 - 梅花型(胀紧套型)

高扭矩 减振 电绝缘性



尺寸

单位: mm

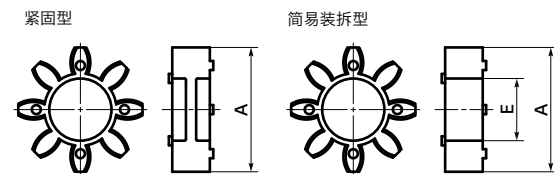
型号	A	L	W	B	C*1	弹性间隔体 E	M	螺栓颗数	排气螺纹 M'	螺栓紧固扭矩 (N·m)
MJB-40	40	25	66	12	2	17	M4	6	M4	4
MJB-55	55	30	78	14	2	26	M5	4	M5	8.5
MJB-65	65	35	90	15	2.5	29.5	M5	8	M5	8.5
MJB-80	80	45	114	18	3	35.5	M6	8	M6	14
MJB-95	95	50	126	20	3	44	M8	8	M8	35

*1: 在使用时请一定留出C尺寸。

型号	标准轴孔径 D1·D2																							
	8	9.525	10	11	12	14	15	16	18	19	20	22	24	25	28	30	32	35	38	40	42	45	48	50
MJB-40	●	●	●	●	●	●	●	●	●	●	●													
MJB-55			●	●	●	●	●	●	●	●	●													
MJB-65					●	●	●	●	●	●	●	●	●	●	●	●	●	●	●	●	●	●	●	●
MJB-80										●	●	●	●	●	●	●	●	●	●	●	●	●	●	●
MJB-95											●	●	●	●	●	●	●	●	●	●	●	●	●	●

- 所有产品均附带内六角螺栓。
- 适用轴径的推荐尺寸公差为h6及h7。
- 轴插入联轴器中的量请参阅安装与维护说明。→ P.xxxx

弹性间隔体详图



性能

型号	弹性间隔体		最大轴孔径 (mm)	额定扭矩*1 (N·m)	最大扭矩*1 (N·m)	最高转速 (min ⁻¹)	惯性力矩*2 (kg·m ²)	静态扭转刚性 (N·m/rad)	容许偏心 (mm)	容许偏角 (°)	容许轴向偏差 (mm)	质量*2 (g)	弹性间隔体硬度 (JIS)
	紧固型	简易装拆型											
MJB-40	BL	EBL	20	4.9	9.8	23000	8.6×10 ⁻⁵	380	0.15	1	+1.2 0	400	A80
MJB-55	BL	EBL	28	17	34	17000	3.7×10 ⁻⁴	1400	0.2	1	+1.4 0	800	
MJB-65	BL	EBL	38	46	92	14000	8.0×10 ⁻⁴	2800	0.2	1	+1.5 0	1100	
MJB-80	BL	EBL	45	95	190	11000	2.5×10 ⁻³	3200	0.2	1	+1.8 0	2300	
MJB-95	BL	EBL	50	130	260	10000	5.4×10 ⁻³	3600	0.2	1	+2.0 0	4000	
MJB-40	WH	EWH	20	10	20	23000	8.6×10 ⁻⁵	570	0.1	1	+1.2 0	400	A92
MJB-55	WH	EWH	28	35	70	17000	3.7×10 ⁻⁴	1600	0.15	1	+1.4 0	800	
MJB-65	WH	EWH	38	95	190	14000	8.0×10 ⁻⁴	3000	0.15	1	+1.5 0	1100	
MJB-80	WH	EWH	45	190	380	11000	2.5×10 ⁻³	5300	0.15	1	+1.8 0	2300	
MJB-95	WH	EWH	50	265	530	10000	5.4×10 ⁻³	6200	0.15	1	+2.0 0	4000	
MJB-40	RD	ERD	20	17	34	23000	8.6×10 ⁻⁵	1200	0.1	1	+1.2 0	400	A98
MJB-55	RD	ERD	28	60	120	17000	3.7×10 ⁻⁴	2600	0.1	1	+1.4 0	800	
MJB-65	RD	ERD	38	160	320	14000	8.0×10 ⁻⁴	4900	0.1	1	+1.5 0	1100	
MJB-80	RD	ERD	45	325	650	11000	2.5×10 ⁻³	6500	0.1	1	+1.8 0	2300	
MJB-95	RD	ERD	50	450	900	10000	5.4×10 ⁻³	8900	0.1	1	+2.0 0	4000	
MJB-40	GR	EGR	20	21	42	23000	8.6×10 ⁻⁵	3000	0.08	1	+1.2 0	400	D64
MJB-55	GR	EGR	28	75	150	17000	3.7×10 ⁻⁴	9000	0.08	1	+1.4 0	800	
MJB-65	GR	EGR	38	200	400	14000	8.0×10 ⁻⁴	13000	0.08	1	+1.5 0	1100	
MJB-80	GR	EGR	45	405	810	11000	2.5×10 ⁻³	14000	0.08	1	+1.8 0	2300	
MJB-95	GR	EGR	50	560	1120	10000	5.4×10 ⁻³	15000	0.08	1	+2.0 0	4000	

*1: 无需根据负荷变化修正额定扭矩和最大扭矩。但环境温度高于30°C时, 请依据下表的温度修正系数调整额定扭矩及最大扭矩。MJB的可用温度为-20°C~60°C。

根据轴孔径尺寸的不同, 轴的可传递摩擦力矩有时会比联轴器的额定扭矩小。→ P.xxxx

*2: 最大轴孔径时的值。

● 环境温度、温度修正系数

环境温度	温度修正系数
-20°C~30°C	1.00
30°C~40°C	0.80
40°C~60°C	0.70

● 型号指定

MJB-65-EWH-16-20 1套

1 2 3

MJ - 40-RD-SLV 单件弹性间隔体

弹性间隔体符号 外径(A尺寸) 弹性间隔体符号

轴孔·键槽追加加工 → P.xxxx 无尘洗净·无尘包装 → P.xxxx 变更为不锈钢螺丝 → P.xxxx
不可对应 不可对应 不可对应