



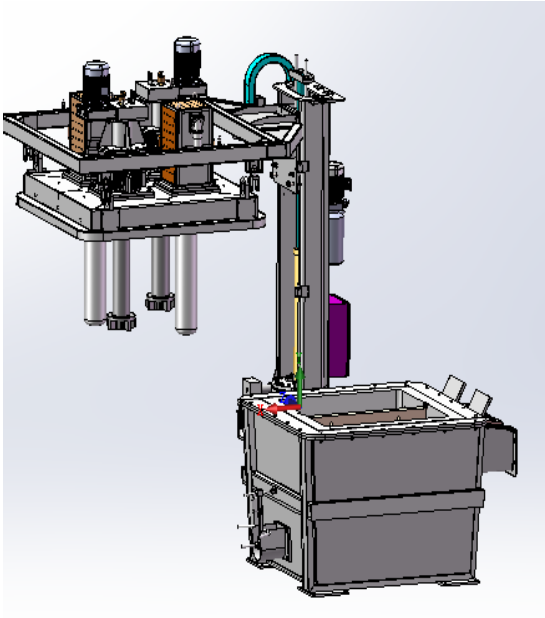
设备简介

1. R55 除气箱主要技术指标

- 1) 最大处理能力：55 吨/每小时(有 30 吨/小时和 15 吨/小时)。
- 2) 除气率： $\geq 60\%$ 或 1XXX、3XXX 系列合金除气后 $\leq 0.12\text{ml}/100\text{g}$ 铝；
 $\geq 60\%$ 或 2XXX、7XXX 系列合金除气后 $\leq 0.14\text{ml}/100\text{g}$ 铝；
 $\geq 60\%$ 或 5 XXX 系列合金除气后 $\leq 0.16/100\text{g}$ 铝。

相关检测仪器买卖双方均可提供（以 Alscan 或 HDA 测氢仪为准）。精炼气的要求为：高纯氩气（纯度 $\geq 99.995\%$ 且（水+氧） $\leq 10\text{ppm}$ ）+纯氯（最大 3%Ar）。氯气供气系统要满足特定的防腐条件。到气控柜前的液氯汽化由买方负责（进气控柜前为外径 3/8 英寸（9.53mm）紫铜管并装有氯气截止阀）。

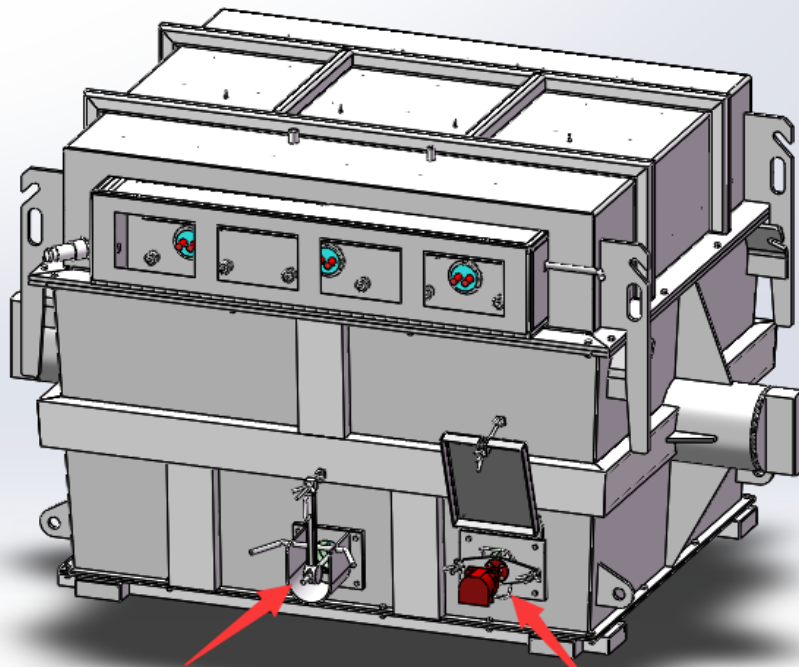
- 3) 精炼气流量：工作时，7-9 立方米/小时，待产时：2 立方米/小时。
- 4) 铝液在除气箱内靠自身加热器能将铝液长期保温（不低于 730℃）
- 5) 箱体绝热性能：外壳小于 85℃（远离流口等大部）。
- 6) 铝液静置状态下升温速率： $\geq 5^\circ\text{C}/\text{h}$
- 7) 在线除气设备采用双旋转喷头除气。转子变频调速（0~480rpm）。
- 8) 除气箱揭盖方式为天车揭盖
- 9) 箱体静态金属容量：约 2200Kg。





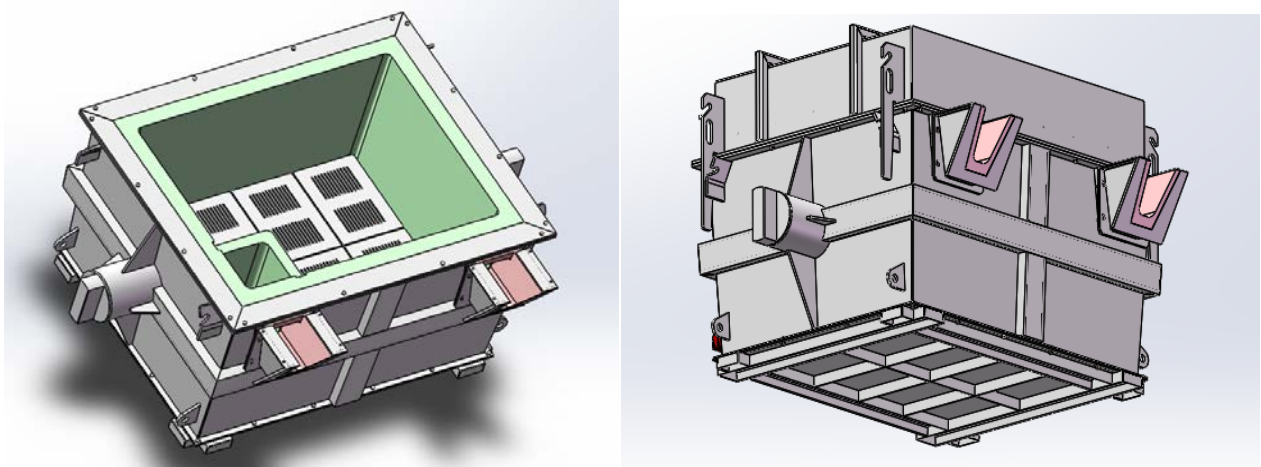
2. DBF 深床过滤技术指标

- 1) 处理能力：55吨/每小时。
- 2) 铝液在除气箱和过滤箱内靠自身加热器能将铝液长期保温（不低于730℃）
- 3) 箱体静态金属排放容量：3000Kg
- 4) 过流量：非高镁合金在正常使用条件下的总过流量不小于3600吨。
- 5) 箱体绝热性能：外壳小于85℃（远离流口等大部）。
- 6) 铝液静置状态下升温速率： $\geq 10^{\circ}\text{C}/\text{h}$
- 7) 满足瑞杰制造的翻转机构或者买方指定尺寸。
- 8) 本设备卖方提供一年质保。
- 9) 采用500MM层厚氧化铝球过滤（其3-6目砂粒层厚400mm）



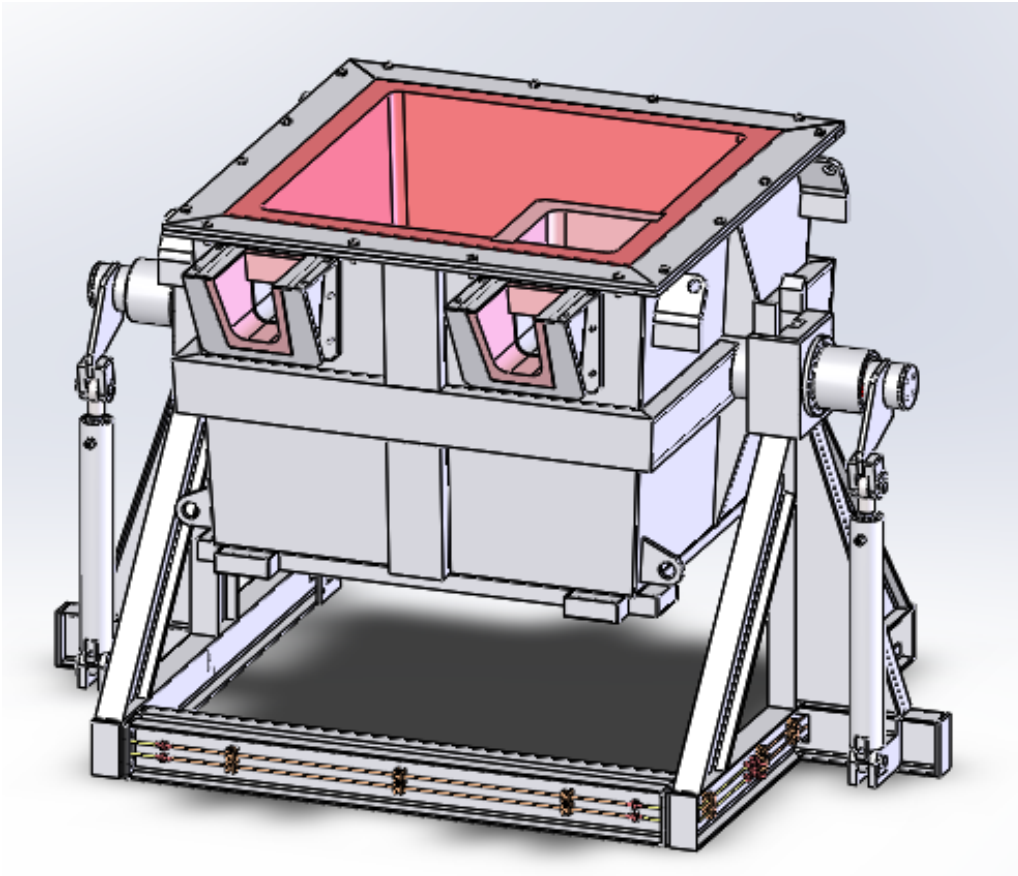
放流口

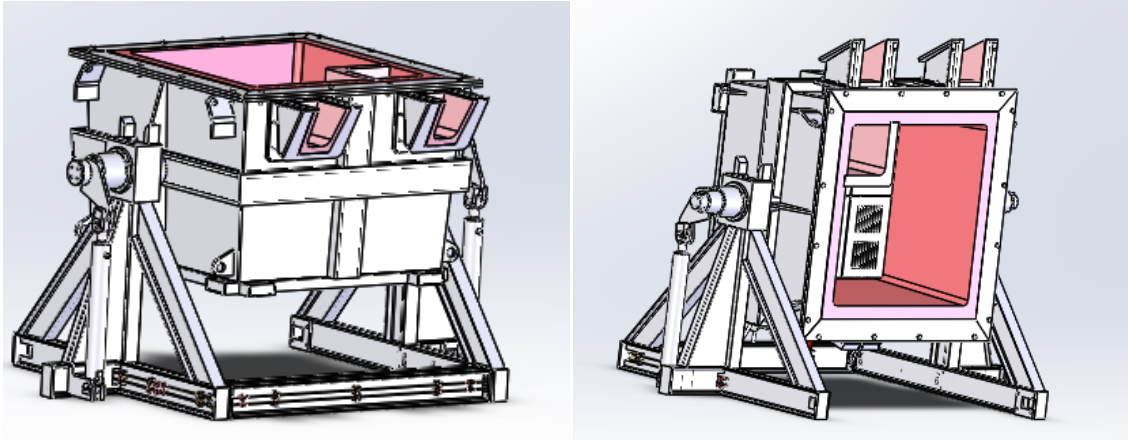
MINI加热器



2. 1 倾翻机架

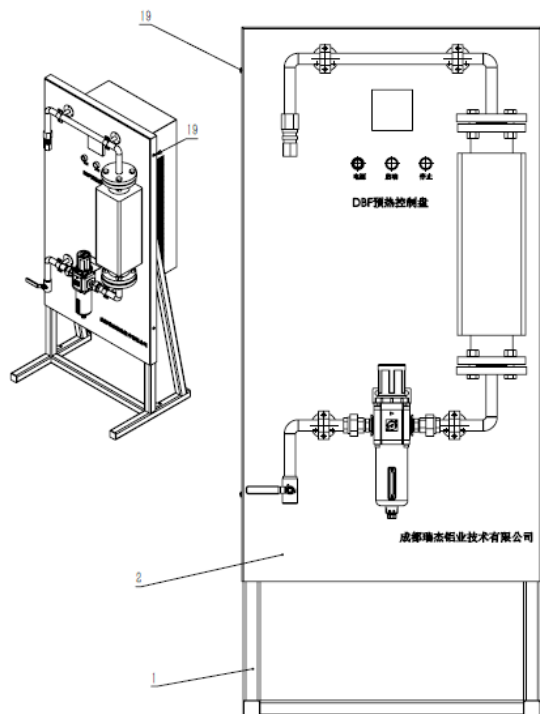
DBF 深床倾翻机架采用液压控制，把箱体放在机架上倾翻，能够安全的把用过的氧化铝球倾倒出来。





2.2 离线控制盘

DBF 深床过滤在使用过程中需要大约 5-7 天的箱体预热时间(500mm 厚的氧化铝球预热较慢), 所以在更换过滤介质(氧化铝球)的时候需要把箱体放到备件区去预热, 把 DBF 的处理工位腾出来放置已经预热好的深床, 更换介质时需要用离线控制盘来预热深床箱体。



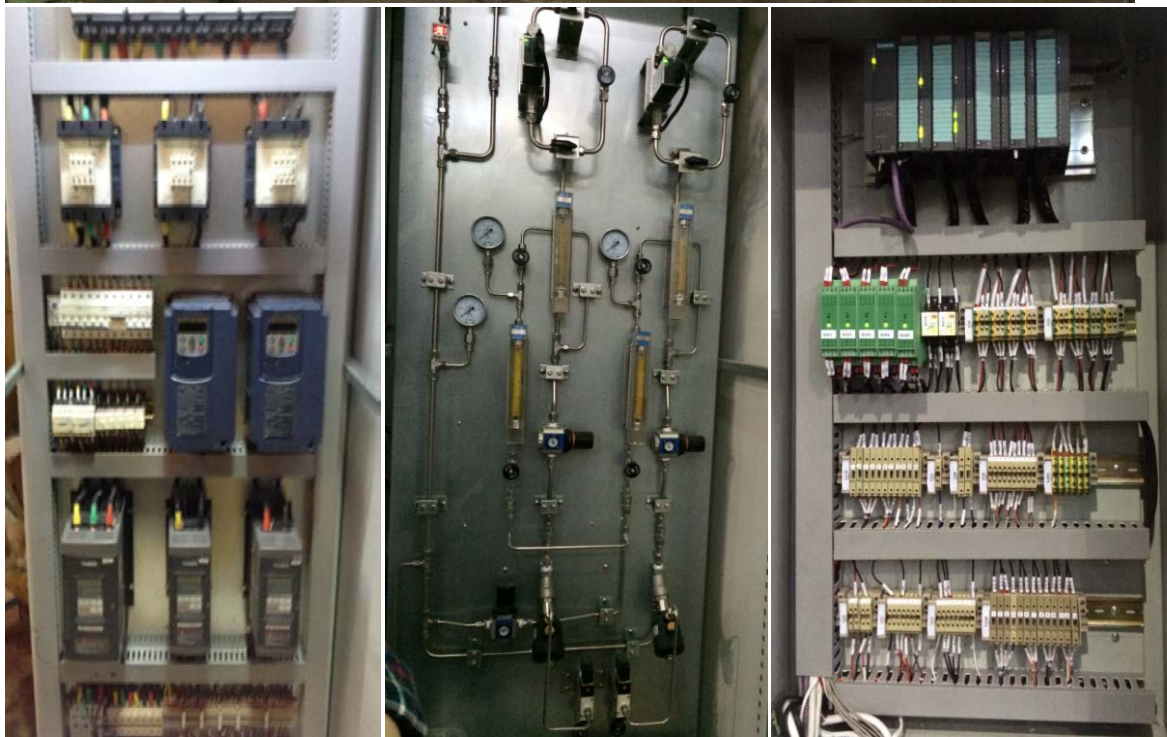


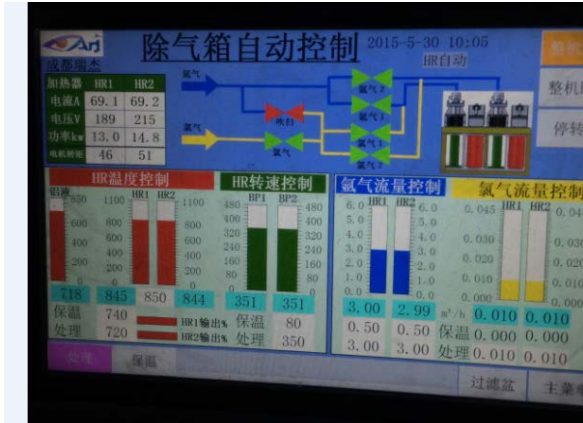
成都瑞杰铝业技术有限公司

Chengdu RUIJIE Aluminum Co., Ltd.

3 . 电控系统

采用西门子 PLC 控制模块，威纶通触摸屏，施耐德低压电器台湾台湾泰矽电力调整器，采用硅碳棒辐射加热方式，HR 除气箱最大 72KW 的加热功率。DBF 最大 98KW 的加热功率。





4. 包装运输

卖方负责对设备进行必要的包装、运输，包装费及运费由卖方承担；设备通过汽车运输到买方工厂。

成都瑞杰铝业技术有限公司

20170613