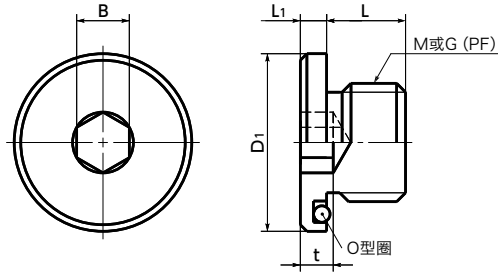


SFM/SFMS 内六角法兰螺塞

SUS 不锈钢



- 由于附带有O型圈, 因此无需在内螺纹侧构件上进行槽加工。
- 由于采用平行螺纹, 因此不会发生类似于紧固锥形螺纹时内螺纹侧构件的变形现象。适合于安装、拆卸频繁的液压设备、气压设备等。
- 不锈钢制的 **SFMS** 将公制螺纹和平行管螺纹标准化。

● 用途

液压设备/气压设备/一般工业机械

● 材质、表面处理



	SFM	SFMS
主体	SCM435 (硬度 32 - 42HRC) 四氧化三铁保护膜(黑)	SUS304
O型圈	丁腈橡胶 (JIS B 2401 的1类B)	氟橡胶 (JIS B 2401 的4类D)

SFM 主体: 钢制/O型圈: 丁腈橡胶

单位: mm

型号	M (细牙)		L	D1	L1	B	t	O型圈 No.	推荐紧固扭矩(N·m)	质量(g)
	螺纹公称直径	螺距								
SFM-M8	M8	1	7	16	4	5	3.5	P10	15.7	4
SFM-M10	M10	1	8	19.5	4	5	4	P12.5	19.6	7
SFM-M12	M12	1.5	12	21	4	6	5	P14	27.5	14
SFM-M14	M14	1.5	12	23	4	6	5	P16	39.2	19
SFM-M16	M16	1.5	12	25	4	8	6	P18	63.7	25
SFM-M18	M18	1.5	12	27	4	8	6	P20	78.5	32
SFM-M20	M20	1.5	14	32.5	5	10	6.5	P22.4	113	47
SFM-M22	M22	1.5	14	35	5	10	6.5	P25	137	57
SFM-M24	M24	1.5	14	38	5	12	7.5	P28	201	68
SFM-M27	M27	2	16	40	5	12	7.5	P30	245	94

● 型号指定

SFMS-M10



1 散装零售 → P.xxxx	无尘洗净·无尘包装 → P.xxxx	螺纹切割 → P.xxxx	防松动 → P.xxxx	防脱落加工 → P.xxxx
本产品每包 1 个	仅可对应不锈钢制品, 费用另计	不可对应	不可对应	不可对应

SFMS 主体: 不锈钢制/O型圈: 氟橡胶、公制螺纹

单位: mm

型号	M			L	D1	L1	B	t	O型圈 No.	推荐紧固扭矩(N·m)	质量(g)
	螺纹公称直径	粗牙/细牙	螺距								
SFMS-M5	M5	粗牙	0.8	6.5	12	3.5	2.5	2	P7	3	3.1
SFMS-M6	M6	粗牙	1	7	13	3.5	3	2.5	P8	5	3.6
SFMS-M8	M8	细牙	1	7	16	4	5	3.5	P10	10.9	6.6
SFMS-M8-CS	M8	粗牙	1.25	8	16	4	4	3.5	P10	10.9	7.1
SFMS-M10	M10	细牙	1	8	19.5	4	5	4	P12.5	13.7	11
SFMS-M10-CS	M10	粗牙	1.5	9	19.5	4	4	4	P12.5	13.7	11
SFMS-M12	M12	细牙	1.5	12	21	4	6	5	P14	19.2	16
SFMS-M14	M14	细牙	1.5	12	23	4	6	5	P16	27.4	21
SFMS-M16	M16	细牙	1.5	12	25	4	8	6	P18	44.5	25
SFMS-M18	M18	细牙	1.5	12	27	4	8	6	P20	54.9	32
SFMS-M20	M20	细牙	1.5	14	32.5	5	10	6.5	P22.4	78.9	50
SFMS-M22	M22	细牙	1.5	14	35	5	10	6.5	P25	96.1	61
SFMS-M24	M24	细牙	1.5	14	38	5	12	7.5	P28	141	68
SFMS-M27	M27	细牙	2	16	40	5	12	7.5	P30	172	94

SFMS 主体: 不锈钢制/O型圈: 氟橡胶、平行管螺纹

单位: mm

型号	G(PF) 螺纹公称直径	L	D1	L1	B	t	O型圈 No.	推荐紧固扭矩(N·m)	质量(g)
SFMS-1	G1/8	8	19.5	4	5	4	P12.5	13.3	10
SFMS-2	G1/4	12	23	4	6	5	P16	25.7	19
SFMS-3	G3/8	12	27	4	8	6	P20	50.8	28
SFMS-4	G1/2	14	35	5	10	6.5	P25	91.5	56