

新纪元期货无线行情-Android 版本使用说明

目 录

- 一、适用机型
- 二、申请账号及下载安装
 - 2.1 申请账号
 - 2.2 软件下载安装
 - 2.3 运行程序
- 三、行情软件基本功能简介
 - 3.1 软件登陆
 - 3.2 系统页面
 - 3.3 设置自选
 - 3.4 设置抬头
 - 3.5 全球市场
 - 3.6 查看走势图、K 线
 - 3.7 快速进入委托
 - 3.8 下单界面简介
 - 3.9 查看股市
 - 3. 10 查看资讯
 - 3. 11 最新公告
 - 3. 12 帮助信息
- 四、特色功能使用说明
 - 4.1 自选“导入持仓”
 - 4.2 行情中查看浮动盈亏
 - 4.3 智能判断开平方向
 - 4.4 委托价格智能选择
 - 4.5 智能下单
- 五、常见问题
 - 5.1 登陆行情提示参考
 - 5.2 付费方式
 - 5.3 交易常见问题
 - 5.4 手机上富远无线是否会收费?
 - 5.5 为什么登录失败?
 - 5.6 Android 系统如何设置 NET 接入点上网?
 - 5.7 为什么 Android 版富远无线有时候会觉得运行较慢?
 - 5.8 关于国内运营商网络状况?

一、适用机型

适用于 android 操作系统的手机, 现在市场上常见的三星、摩托罗拉、索爱、多普达等都有 android 系统手机面世。手机使用富远无线之前, 请确保您的手机开通了互联网上网功能, GPRS 连互联网、CDMA 或 3G 网络都可。

推荐机型: ihkc x1、中兴 N600 、X850、X876、HTC G8、MOTO XT800、XT702 等

二、申请账号及下载安装 (以下所有配图仅供参考)

2.1 申请账号

电话申请 0516-83831105 0516-83831109

2.2 软件下载安装

打开手机浏览器输入下载网址:

<http://www.neweraqh.com.cn/Download/xjy117.apk>, 或者通过电脑下载后传输到手机上安装, 根据提示下载, 完成后点击下载的 apk 文件安装。

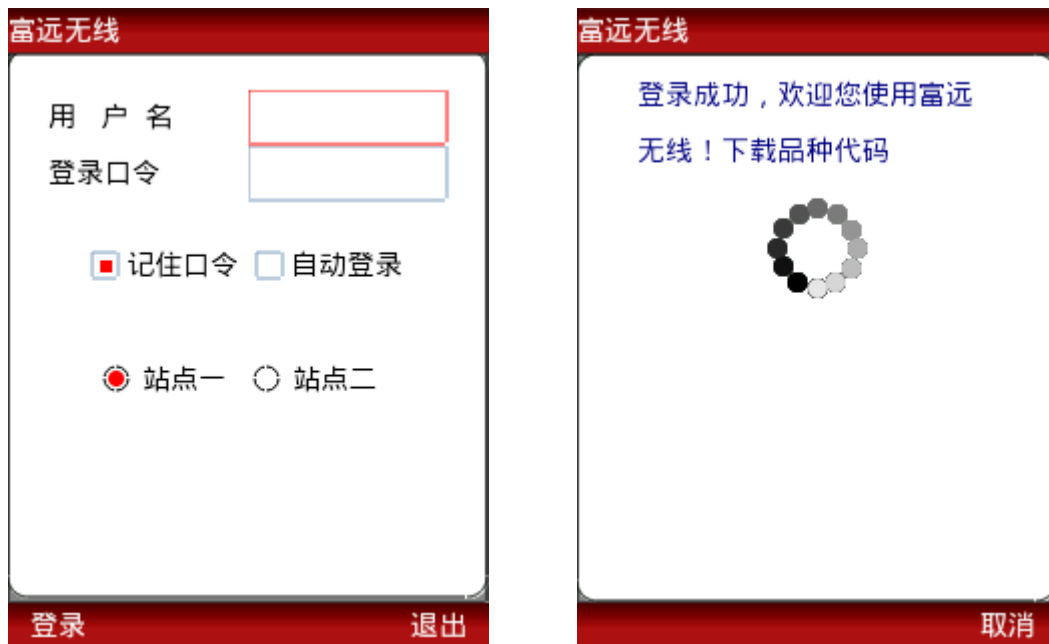
2.3 运行程序

富远无线安装后根据手机机型不同, 一般会保存在主功能表下, 可手动拖动软件快捷图标至桌面, 建立快捷方式, 方便登陆, 点击此快捷图标即可进入软件。

三、行情软件基本功能简介

3.1 软件登陆

在登陆界面输入账号和密码, 选择任一站点, 点登陆进入系统, 可以选择可选项“记住口令”、“自动登录”。



3.2 系统页面

登录成功后进入首页 (如左下图), 首页包含了自选、全球市场、股市、委托、资讯、公告、帮助、设置、退出等 9 个常用按键。

在“设置”里有“字体选择”, 手机显示字体大小不合适时可以在此设置。



3.3 设置自选

在自选界面点击设置自选，可进入设置自选界面，右侧为已选合约，可点击删除自选，左侧为所选市场下的合约，可点击加入自选。可根据需要，上下移动自选行情。



另外以下方法可快捷增加、删除、移动自选合约

1. 在自选界面可以点击手机的“菜单”（menu）键，进行自选品种的上移、下移、删除。
2. 在比如上海期货市场界面，选择合约后点击加入自选，可快捷加入自选。

我的自选				设置自选
品种名称	涨跌	最新价	买价	买量
沪铜1104	540	73500	73510	
沪铜1107	700	74500	74440	
沪铜1109	850	74530	74560	
沪铜1111	550	74900	73750	
燃油1103	7	4610	4600	
螺纹1109	26	4961	4958	
沪锌1106	195	20430	20430	

删除自选	上移	设置抬头
左移	下移	右移

自选品种				加入自选
品种名称	涨跌	最新价	买价	买量
+天胶连续	680	40445	40435	5
-沪铜连续	760	73960	73950	5
沪铜1201	820	74480	73360	
沪铜1102	760	74690	73520	
沪铜1103	590	73320	73320	
沪铜1104	480	73560	73560	
沪铜1105	770	73950	73950	5
沪铜1106	670	74300	74270	

买	走势	K线	分笔	全球	刷新	卖
---	----	----	----	----	----	---

3.4 设置抬头

在自选或其他行情界面点击手机的“菜单”键，弹出窗口里可以选择“抬头”进行设置。可以将长关注的抬头项上移到前端显示。设置完成后，点击保存即可。

我的自选				设置自选
品种名称	涨跌	最新价	买价	买量
沪铜1104	540	73500	73510	
沪铜1107	700	74500	74440	
沪铜1109	850	74530	74560	
沪铜1111	550	74900	73750	
燃油1103	7	4610	4600	
螺纹1109	26	4961	4958	
沪锌1106	195	20430	20430	

删除自选	上移	设置抬头
左移	下移	右移

抬头设置	
<input checked="" type="checkbox"/>	品种名称
<input type="checkbox"/>	涨跌
<input type="checkbox"/>	最新价
<input type="checkbox"/>	买价
<input type="checkbox"/>	买量
<input type="checkbox"/>	卖价
<input type="checkbox"/>	卖量
<input type="checkbox"/>	涨跌幅
<input type="checkbox"/>	成交量

上移	下移	置顶	置底
----	----	----	----

3.5 全球市场

在首页、自选、其他行情界面、走势界面等多处均可选择点击全球市场，进入各个市场进入查看相应合约行情信息。

品种名称	涨跌	最新价	买价	卖价
沪铜1104	480	73560	73550	
沪铜1107	700	74500	74450	
沪铜1109	820	74560	74580	
沪铜1111	550	74900	73960	
燃油1103	7	4610	4600	
螺纹1109	26	4961	4956	
沪锌1106	200	20435	20415	
黄豆1107	47	4430	4420	

买 走势 K线 分笔 全球 刷新 卖

市场
上海期货
大连期货
郑州期货
中金股指
LME
CBOT
贵金属

确定 返回

3.6 查看走势图、K线

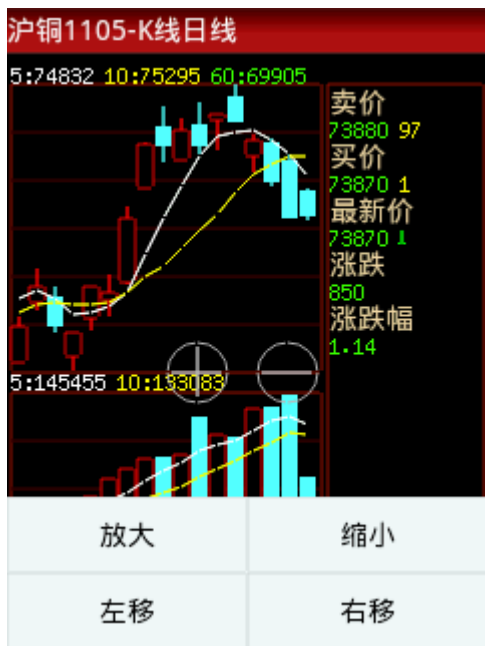
在行情界面点击走势、K线、分笔等，即可进入相应界面



其中，K线图界面，可以根据个人情况，点击“+”“-”来放大缩小K线，可以选择不同的周期、查看不同指标。屏幕右侧的行情框，可以切换为分笔信息，如下图



点击手机的“菜单”键也可以进行K线的放大、缩小，方便查看更多时间段的K线。



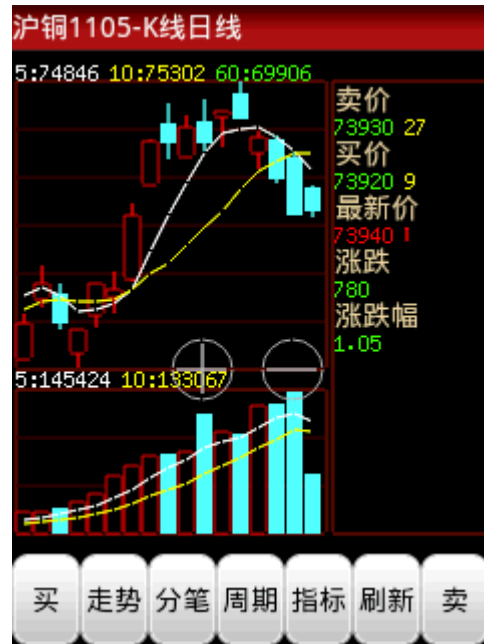
3.7 快速进入委托

在首页、行情、走势、K线等多处均可点击买（卖）进入下单界面

我的自选 设置自选

品种名称	涨跌	最新价	买价	卖价
黄金1109	3.08	301.40	300.05	
沪铜1104	680	73360	73350	
沪铜1107	920	74280	74280	
沪铜1109	880	74500	74350	
沪铜1111	550	74900	74300	
燃油1103	3	4600	4591	
螺纹1109	33	4954	4952	
沪锌1106	140	20375	20380	

买 走势 K线 分笔 全球 刷新 卖



注：为使下单更及时，不错过最佳行情，建议登陆行情软件之后，再登陆委托，然后才进入自选行情查看、观察行情变化，以避免登陆交易系统过程中行情有变。

3.8 下单界面简介

为了使下单更方便，更快捷，参考不同客户意见，设计并开发了以下下单界面，常用操作，应有尽有，增加了美观度同时也提高了实用性。

下单界面 1（上海交易所合约）

下单界面 2（大连交易所合约）

委托下单

品种代码

最新价 73870 涨跌 850

卖价 73870 卖量 15 涨停价 79200

买价 73860 买量 7 跌停价 70230

委托数量 跟随价

买入开仓 卖出平仓 卖出平今

卖出开仓 买入平仓 买入平今

委托下单

品种代码

最新价 3408 涨跌 15

卖价 3412 卖量 10 涨停价 3628

买价 3409 买量 1 跌停价 3218

委托数量 跟随价

买入开仓 卖出平仓

卖出开仓 买入平仓

在下单界面点击手机的“菜单”键可以

1. 进行多项查询，查资金、查委托、查持仓、差成交

2. 根据自己需要进入设置，对不同合约设置“默认下单手数”、下单模式（普通式、智能式）、委托价格（手动价格、对手价、追价、挂单价、最新价、市价单），及是否“发出委托前需要提示”，设置完成后点击“保存”即可
3. 切换交易账号

委托下单

品种代码

最新价 3408 涨跌 15

卖价 3412 卖量10 涨停价3628

买价 3409 买量1 跌停价3218

委托数量 跟随价

查委托 查持仓 查资金

查成交 设置 换帐号

查委托

状态	委托号	客户号	合约号	开平	买
已成	797	102	cu1105	平仓	买
已成	839	102	cu1104	开仓	卖
已成	1092	102	rb1110	平仓	买
已成	1120	102	zn1106	开仓	买
已成	1187	102	cu1104	平仓	买
已成	1205	102	zn1106	开仓	买
已成	1241	102	a1109	平仓	买
已报	1244	102	a1111	平仓	买

撤单 查持仓 查成交

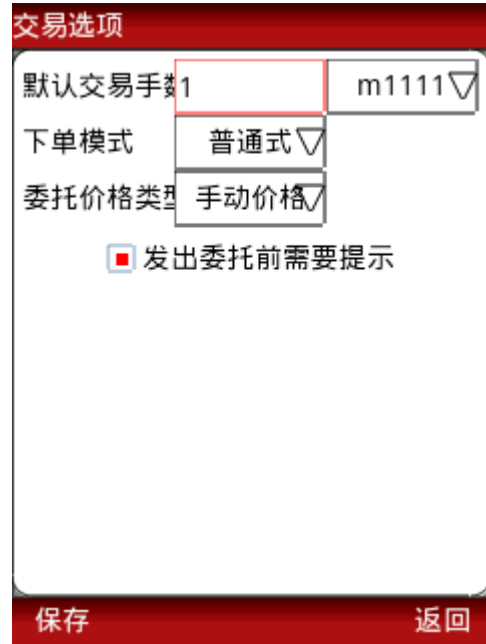
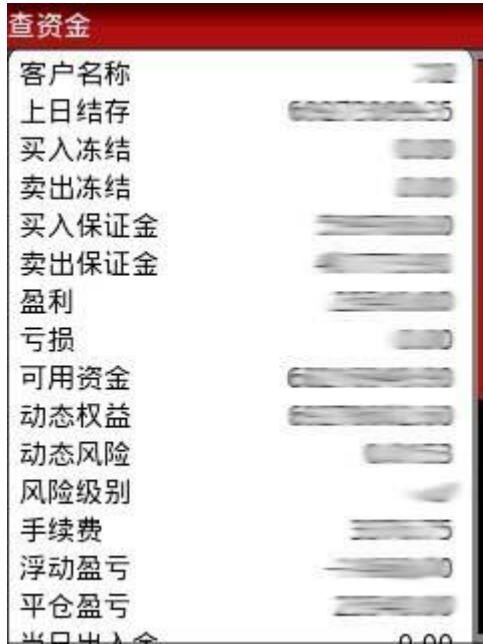
查持仓 加入自选

交易所	合约名称	合约代码	买卖方
上海	黄金1109	au1109	买入
上海	铜1104	cu1104	买入
上海	铜1104	cu1104	卖出
上海	铜1107	cu1107	买入
上海	铜1109	cu1109	卖出
上海	铜1111	cu1111	买入
上海	燃料油1103	fu1103	卖出
上海	螺纹钢1109	rb1109	买入

平仓 平今仓

交易状态

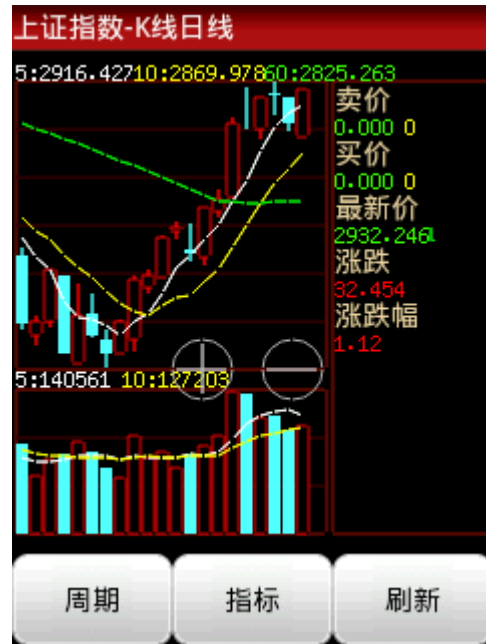
委托号	合约号	买卖	开平	手数
797	cu1105	买入	平仓	3 743
1092	rb1110	买入	平仓	1 49
1187	cu1104	买入	平仓	8 737
1205	zn1106	买入	开仓	4 204
1241	a1109	买入	平仓	1 44
839	cu1104	卖出	开仓	8 738
1406	zn1106	买入	开仓	8 204
1428	cu1107	买入	开仓	1 748
1433	cu1107	买入	开仓	1 747
1440	cu1107	卖出	开仓	1 747



3.9 查看股市

点击首页“股市”，可以将关注的股票，通过搜索股票，输入股票代码加入自选股。可以查看不同周期的K线、各指标。

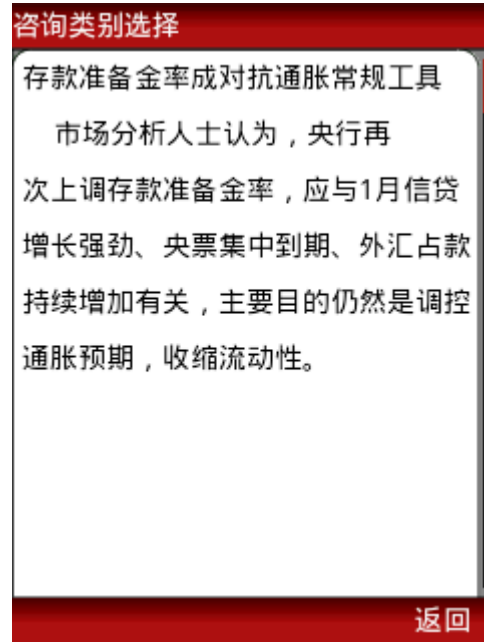
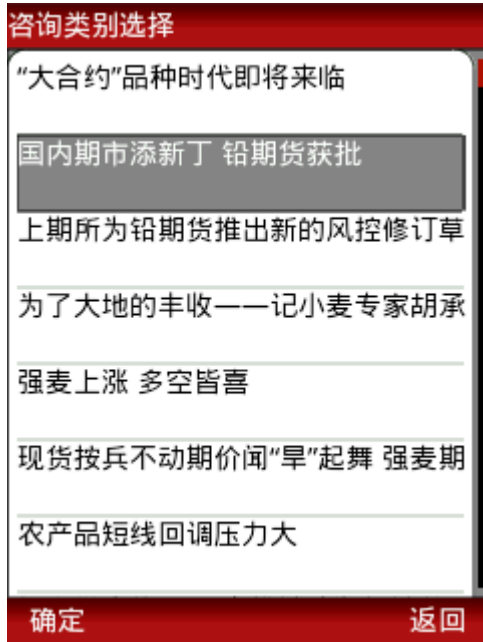




3.10 查看资讯

通过点击首页“资讯”，可以查看不同类别的最新资讯信息





3.11 最新公告

首页的“公告”将会列出我公司最新的公告内容，可定期关注。

3.12 帮助信息

首页的“帮助”内容既 此操作说明的简写版，使用软件过程中可参考。

四、特色功能使用说明

4.1 自选“导入持仓”

针对交易客户，设置自选，提供了“导入持仓”的快捷功能，将您经常关注的合约批量加入自选。(重置后，点击导入持仓，即可只保留持仓合约进入自选。)

点击“设置自选”

点击“重置”——“导入持仓”



4.2 行情中查看浮动盈亏

针对交易客户，建议登录行情之后，首先选择登陆委托，委托登陆成功后，即可在行情界面实时查看“浮动盈亏”

自选中查看

我的自选		设置自选	
品种名称	涨跌	最新价	买价 买量
黄豆1109	1	4522	4522 5
黄豆1111	21	4535	4546
豆二1105	-	-	4721
连塑料05	85	12280	12280 4
豆粕1108	15	3485	3477
豆粕1111	15	3428	3421
棉	40	22505	22460

a1111浮动盈亏210.00

进入全球市场也可查看

自选品种		加入自选	
品种名称	涨跌	最新价	买价 买量
豆一连续	25	45834582	1034583
黄豆1101	-	-	-
黄豆1103	42	4135	4128 4
黄豆1105	1	4384	4384 1
黄豆1107	-	-	4431 1
黄豆1109	18	4503	4502 57
黄豆1111	21	4535	4536 1

a1109浮动盈亏170.00

4.3 智能判断开平方向

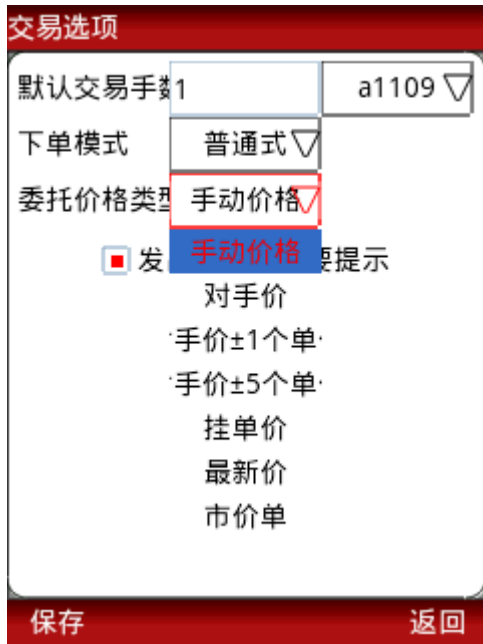
当要交易合约有持仓时，点击买卖，可以自动判断开平仓方向，同向加仓，异向平仓。

我的自选		设置自选	
品种名称	涨跌	最新价	买价 买量
沪铜1104	1210	73400	73380
沪铜1105	1260	73850	73850
沪铜1111	1050	75000	74510
螺纹1110	61	4985	4985 2
沪锌1106	10	20120	20110
黄豆1107	-	-	4431
黄豆1109	18	4503	4502
黄豆1111	21	4535	4536

委托下单	
品种代码	cu1104
最新价	73400 涨跌 1210
卖价	73400 卖量1 涨停价79080
买价	73380 买量1 跌停价70130
委托数量	1 跟随价 73400
卖出平仓	

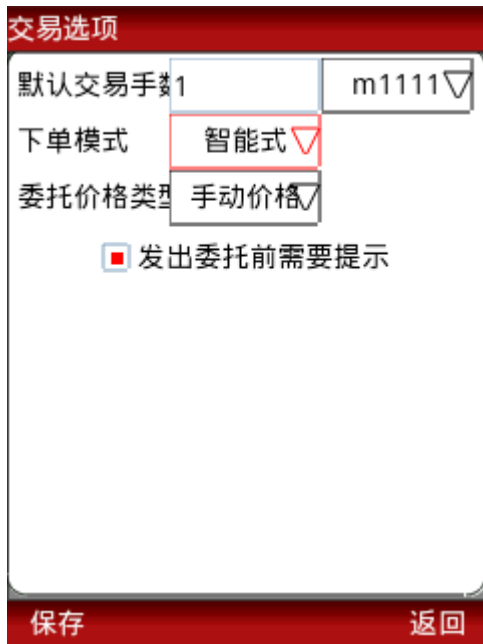
4.4 委托价格智能选择

下单支持多个价格选择，对手价、挂单价、市价、追价、最新价等，当然也可根据自己判断选择手动价格。选择手动价格，又可以根据情况，选择固定价或者跟随价。



4.5 智能式（此项针对熟练操作软件，操作无失误客户，慎重选择）

委托界面选择下单模式为“智能式”则可以直接在行情界面买卖成功，而不需进入下单界面，如果选择了发出委托前不提示，或如下图选择“下次不再提醒”则点击买卖直接产生委托单并进入查委托。



五、常见问题

5.1 交易常见问题

1) 登录交易时提示“资金账号不存在”，或“用户名或密码错误”，请重新输入资金账号、密码，并选择开户的期货公司。

注：交易输入的是下单用的资金账号，非行情账号

2) 使用手机交易需公司设置手机交易权限，登陆前请致电公司开通权限。

5.2 手机上富远无线是否会收费?

手机下载及使用富远无线时会产生一定的 GPRS 流量费用，由当地运营商收取，详情请致电当地运营商咨询。

5.3 为什么登录失败?

如果登录失败请检查以下原因

a. 尝试检查手机的网络设置是否正确?

b. 请检查当地网络状况是否良好?

c. 若以上情况都未发生，建议退出富远无线重新启动，或重启手机。

5.4 Android 系统如何设置 NET 接入点上网? (以 MOTO XT800 为例)

(1) 电信卡:

设置-无线和网络-移动网络-CDMA 网络-接入点名称-中国电信互联网设置，设置完需要重启手机

(2) 移动卡:

设置-无线和网络-移动网络-GSM 网络-接入点名称-中国移动互联网设置，设置完需要重启手机

5.5 为什么 Android 版富远无线有时候会觉得运行较慢?

因为 android 系统支持多任务运行，当出现程序运行较慢时，请您关闭部分正在运行的多个程序，或者重启手机，必要的话重装系统。

5.6 关于国内运营商网络状况?

国内的网络状况分两种。

(1) 3G 网络 (常见与联通): 使用 3G 网络时和电话是占用的不同信道。所以当你接听电话或则发送短信时，移动网都不会断掉。

(2) 2G 网络 (常见与移动 G 网): 使用的 GPRS 网络和电话是共用的一个信道，当接听电话或则发送短信时，GPRS 网络会优先级降低后自动断掉。