

# 关于开展我校 2018-2019 年学生参保工作的 通知

根据《关于进一步完善大学生参加城乡居民合作医疗保险有关政策的通知》（渝人社发〔2013〕205号）文件要求，结合工作实际，现将我校 2018-2019 学年度大学生参保相关工作通知如下：

## 一、参保对象

凡在我校接受普通高等学历教育的全日制本专科生、全日制研究生（以下简称大学生）均可参加大学生医保。

## 二、时间安排

序号	主要内容	时间安排
1	宣传动员	9月10日-9月14日
2	学生注册、登记	9月10日-10月15日
3	救助类学生资料认定	10月08日-10月12日
4	学生参保费缴纳	9月17日-10月16日
5	信息确认、维护	10月16日-10月19日
6	参保信息系统对接	10月22日-10月24日
7	转账、系统激活	10月25日-10月31日

## 三、缴费金额

一档：180 元/人·年

二档：450 元/人·年。

## 四、参保流程

1. 学生进行系统注册，登录参保系统，如实填写参保登记

信息；

2. 学生通过一卡通系统或校园卡进行网上缴费；

3. 学生信息确认。救助类学生另需提交证明材料至重医附属大学城医院医保办；

4. 医保办进行数据比对、录入、系统激活后，参保成功。

### **五、注意事项**

1. 重庆市内已参加普通居民医疗保险的学生，需先停止普通居民医疗保险才能参加大学生医疗保险。

2. 重庆市外或已购买商业保险的学生均可购买大学生医保，优先享受大学生医保待遇，再按有关规定享受二次报销。

3. 学生对录入的信息要认真确认。一旦提交，系统将锁定，学生只有到重医附属大学城医院医保办进行系统重新维护、修改。

4. 救助类学生先缴纳医保参保费用，待渝中区民政局对其救助对象的身份认定后，按规定减免参保费用。

附件：1. 我校大学生医保参保须知及流程

2. 医保参保自助交费流程

重庆医科大学附属大学城医院

2018年9月7日

## 附件 1

# 我校大学生医保参保须知及流程

### 一、参保须知

#### (一) 参保人员

凡在我校接受普通高等学历教育的全日制本专科生、全日制研究生均可参保。

#### (二) 定点医院

1. 门诊定点医院：重庆医科大学附属大学城医院（缙云校区）、重庆医科大学校医务室（校本部）。

2. 住院定点医院：重庆市内/外医保定点医院。

#### (三) 参保政策

1. 参保时间：每年 9 月 1 日-10 月 31 日。

2. 缴费档次：一档 180 元/年，二档 450 元/年。

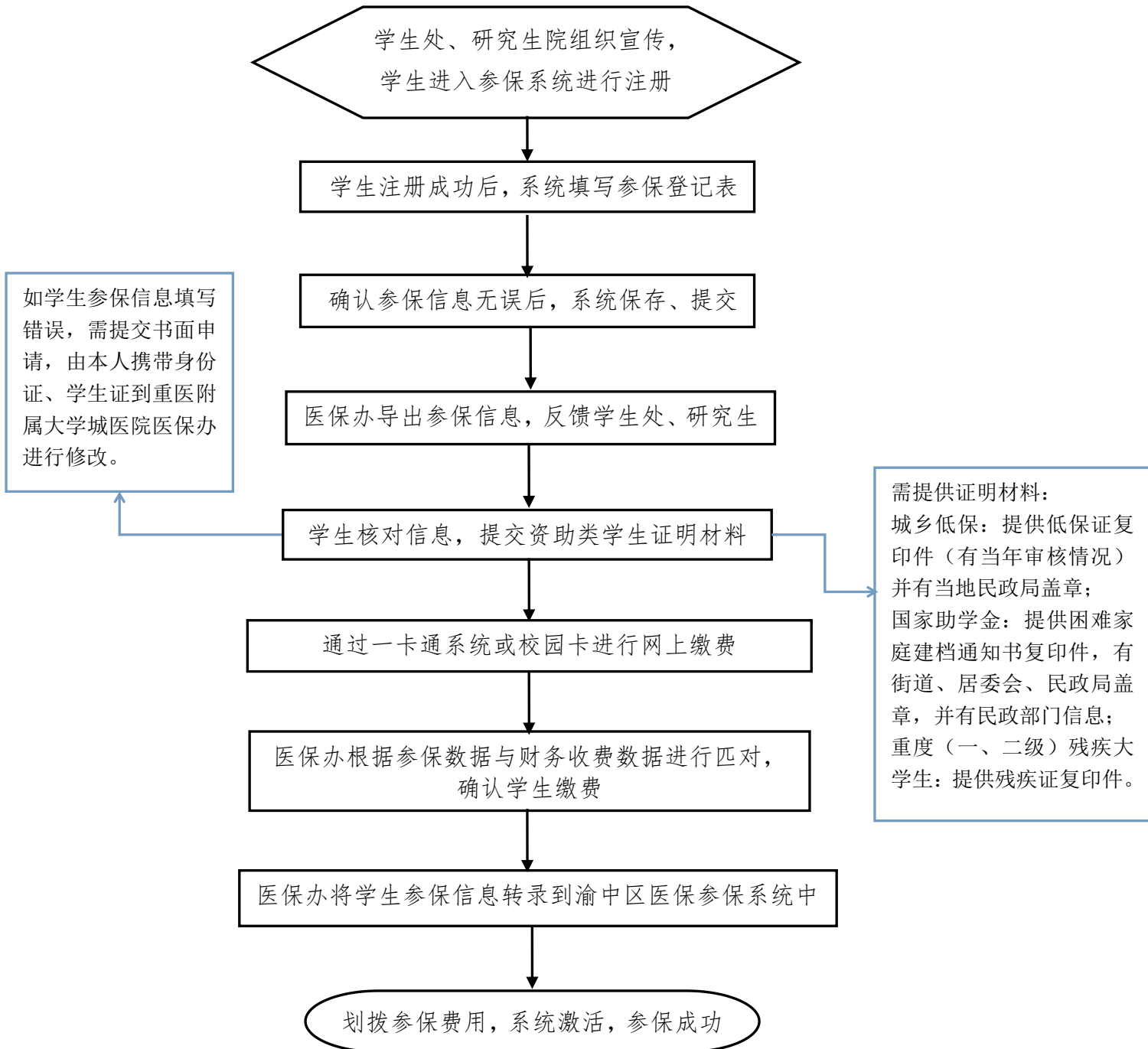
3. 缴费方式：通过一卡通系统或校园卡进行网上缴费。

4. 待遇时间：当年的 9 月 1 日至次年 8 月 31 日。

5. 报销内容：

类型	按比例报销限额	
	一档	二档
门急诊	300 元（定额）	
慢性疾病	2000 元	2400 元
意外伤害	1000 元	1200 元
重大疾病	8 万元	12 万元
住院		
计划生育补助	门诊限额 100 元、住院限额 400 元	

## 二、参保流程：



三、参保系统网址：<http://cb.uhcmu.com/>

四、医保咨询电话：65715625、68485120、65715660

## 医保参保自助交费须知

为便捷学生纳交医保费，缓解现场收费的拥挤、排队，现已开通在网上交医保费，请所有同学在网上或者圈存机上缴纳医保，具体流程如下。

### 一、网上交医保费

#### 1. 登录一卡通经费查询系统

(网址：<https://ykt.cqmu.edu.cn:80/login.do>)。

2. 选择“自助缴费”，选择“建行绑定卡自助缴费”，选择“建行卡缴纳医保费”。



3. 请选择相应缴费档次后点击缴费，一档 180 元/年，二档 450 元/年。

4. 如果缴费档次选错可以按以下流程修正一次。要从一档变为二档的，请再选择二档缴费 450 元。要从二档变为一档的，请在参保

信息登记表中备注，待医保投保后统一退费至学校绑定卡。

5.缴费时间为 **2018年9月17日至2018年10月16日**，请在这期间内进行缴费，过期不能补交。

## 二、圈存机交保费

用学号、密码登陆——缴纳其他费用——缴纳医保费——自行选择档位缴费。

三、如有不明之处，请联系学校财务处：68486151