



快速 稳定 自信

它不仅仅是一台紫外/可见 它是一台LAMBDA

延续60多年来提供高质量的紫外/可见分光光度计的传统，PerkinElmer 推出的LAMBDA Bio/Bio+和XLS/XLS+系列是满足学术研究、食品检测、工厂试验、生命科学计算等领域的小巧、便携、准确、快速、稳定、简单、易操作的紫外/可见分光光度计。

测定即结果——一台LAMBDA 仪器的核心

LAMBDA Bio和Bio+为您所有常规生命科学测定而设计的一台可编程紫外/可见分光光度计；而LAMBDA XLS和XLS+专门为那些需要能满足广泛应用而尺寸又小的学术研究和工业实验室而设计；这些分光光度计是专门为可在在一秒钟之内获得测定和计算结果。

让大多数人和财务人员瞩目的性能

LAMBDA拥有一个大的LCD屏幕以及全谱扫描能力，它极受欢迎。久经考验，简单易操作更容易拥有。无可动部件，无需维护而且无消耗品，当仪器仅仅用于一天到晚的工作的话，Lambda Bio/Bio+ 和XLS/XLS+ 是最佳的工具。信任Lambda Bio/Bio+ 和XLS/XLS+，对于您实验室的任何应用，从教学（操作者的培训可能是个问题）到大多高级R&D实验室（首先，样品需正确的预处理），它都是一个明智的选择。Lambda Bio/Bio+和XLS/XLS+ 将赢得从事相关工作的人的心声。总之，它是一台LAMBDA。



LAMBDA Bio / Bio+ and XLS / XLS+ Spectrophotometer

专为分光光度计简单化而设计

您无需一个高昂的预算，就能拥有一台卓越的仪器

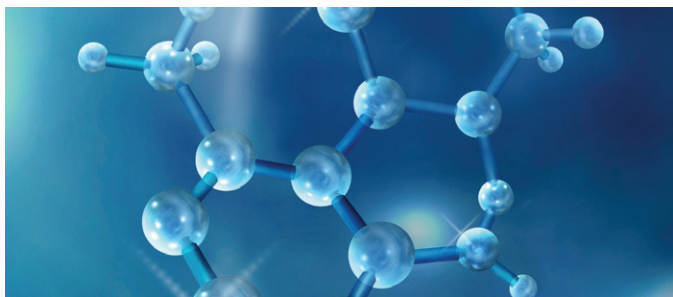
您将在Lambda Bio/Bio+ 和XLS/XLS+ 上体验到的性能通常跟一些昂贵的设计相关。体验：

- **即时得到答案**——跟市场上其他仪器不同，我们的 Lambda Bio/XLS 不需要预热时间。我们仪器的超快初始化允许您在不到 3 秒钟就可以获得一个全波段的光谱图。
- **持续的正常运行时间**——我们的免维护、无可动部件和氙灯光源设计，为您实验室的需求提供了可靠性。
- **极佳的稳定性**——我们的分裂光束设计避免了仪器由于过热引起的飘逸。
- **结实耐用**——我们密封的、零反弹膜键盘能够抵抗甚至大剂量的溶剂洒落。
- 为了最佳的稳定性和可靠性，无可动部件
- 氙灯光源 --5 年寿命
- 紧凑的设计
- 几乎同时扫描全光谱
- 能存贮多到 90 种方法
- 可通过 SD 存贮卡，USB 接口或无线蓝牙将数据传递到电脑
- 大屏、直观的全图显示
- 可选的集成热打印机
- 测试使用 10，20，40mm 光程样品池
- 标配多种操作语言

为您从事几乎任何工作提供了多种功能

您的工作环境可能比较复杂但是这并不意味着您的仪器也需要复杂化。Lambda Bio/XLS 拥有的简单化和精美性，使您不管什么时候在什么地点只要您的项目需要都可以进行样品分析：

- **用清晰的 11.5×8.7cm 的背光式 LCD 显示屏**快速、容易的观察，扩展及处理全波段光谱。
- **充满信心**——低杂散光在您的测试中为您提供了杰出的线性和结果上的信心。
- **紧跟步伐**——我们革新的多色仪技术将为您提供您快步实验室需要的速度和性能。
- **节约时间**——我们的光路设计允许无样品舱盖进行样品测试。
- **个性化您的实验室**——超大的板载存贮器允许您存贮多达 90 个方法，每个方法带有唯一的方法名称和校准信息（仅在 Bio+ 上有）
- **方便的采样灵活性**——可以在我们任一高质量精密玻璃，石英或者一次性样品池中测试您的样品：
 - 大样品池：3.5ml
 - 微量样品池：750 μl
 - 半微量样品池：1.4ml
 - 超微量样品池：15 μl

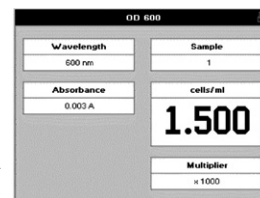


分享知识——多种归档和数据分享选项：

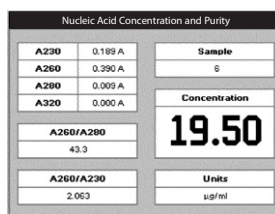
- **从多达8台仪器采集数据**：一台PC可以经配置来接收、自动显示来自于多达8台仪器的数据。数据可以以Excel(.xls), ASCII(.csv or txt), graphics(.emf)或rich text(.rtf)格式进行归档。
- **嵌入的USB端口**：使用嵌入的USB 连接端口将数据转移到您的计算机上，进行观察，处理，打印或归档。Lambda Bio PVC软件作为标配随仪器一同提供。
- **可选的整合的热敏打印机**：使用可选的热敏打印机打印您所有的结果，可以作为您永久的一个记录。拥有了标准的57mm打印纸卷，您打印出的结果可以适应：
 - 校准数据
 - 结果
 - 时间和日期
- **安全数字(SD)闪存卡或者蓝牙兼容性**：为了您归档方法，Lambda Bio/XLS 可以配备来适应标准SD闪存卡或者蓝牙附件，给您转移数据提供了额外的灵活性。

体验强大功能——灵活的板载软件

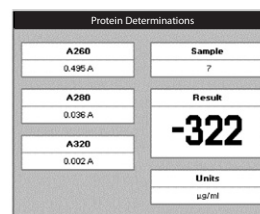
Lambda Bio/XLS软件为您快速、方便的获取答案进行了优化。可以存贮您自己的方法，或者从我们大量预先载入的测量方法中进行选择来进行简单、高效的分析。



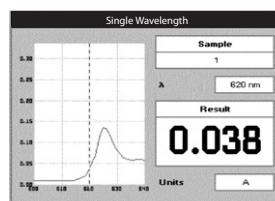
为诱导或收获计算细胞密度来确保细胞增殖充分。从 OD 单位进行选择或输入一个因子来计算每毫升的细胞数



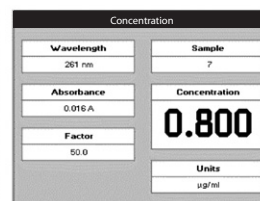
测量 DNA, RNA 或寡核苷酸。光程和稀释因子产生直接的浓度结果



直接通过 UV, BCA, Biuret, Lowry 和 Bradford 方法计算蛋白质浓度



允许您在某一特定单波长处获得 %T 或吸收的数据



在某一自定义的波长处获得的数据乘上由用户选择一个常数并将结果显示出来

Specifications		LAMBDA Bio/Bio+	LAMBDA XLS/XLS+
光学设计		分裂光束	
波长	范围	190-1100nm	
	扫描范围	200-950nm	
	校准	当仪器打开时自动校准	
	准确度	± 2nm	
	重复性	± 1nm	
光谱带宽		5nm(Bio+ 3nm)	5nm(XLS+ 3nm)
光源		脉冲氙灯 5+ 年寿命	
光度计	范围	-0.300-2.5A, 0-199%T	
	线性	± 0.005A 或者 1%, 无论哪一个在 546nm 处都是最大	
	重复性	± 0.003A(0-0.5A), ± 0.007A(0.5-1.0A)	± 0.002A(0-0.5A)
杂散光		< 0.5%@220nm 和 340nm 使用 NaNO ₂	
零稳定性		± 0.01A/hour	
噪音		0.005 Pk-Pk 0.002 rms	
存贮能力		9(Bio+ 90)	90
键盘		密封膜键盘	
输出		USB, SD 卡 (可选), 蓝牙 (可选), 打印机 (可选)	
尺寸 (W × H × D)		340 × 330 × 170mm (340 × 420 × 170mm 加上打印机时)	
重量		3.2Kg (7.1lb)	
电源		100-250V, 50/60Hz, Max 30VA	
语言		英语, 中文, 西班牙语, 德语, 法语, 意大利语, 日语	
质保		1 年	

选件及消耗品

Part No.	系统	Part No.	描述
L7110184	LAMBDA Bio	L7110230	打印机模块
L7110185	LAMBDA Bio with Printer	L7110231	PVC 软件 & PC USB 连接线 *
L7110186	LAMBDA Bio+	L7110232	空白打印纸 (20 卷)
L7110187	LAMBDA Bio+ with Printer	L7110233	蓝牙附件
L7110188	LAMBDA Bio+ with SD Card		
L7110189	LAMBDA XLS		
L7110190	LAMBDA XLS with Printer		
L7110191	LAMBDA XLS with SD Card		
L7110192	LAMBDA XLS+		
L7110193	LAMBDA XLS+ with Printer		
L7110194	LAMBDA XLS+ with SD Card		

* 除了 LAMBDA Bio 和 LAMBDA Bio with printer 以外其他系统都包括

Order online at www.perkinelmer.com/lambdabio

珀金埃尔默企业管理（上海）有限公司
地址：上海 张江高科技园区 张衡路1670号
邮编：201203
电话：021-60645888
传真：021-60645999
www.perkinelmer.com.cn



要获取全球办事处的完整列表，请访问[http:// www.perkinelmer.com.cn/AboutUs/ContactUs/ContactUs](http://www.perkinelmer.com.cn/AboutUs/ContactUs/ContactUs)

版权所有 ©2017, PerkinElmer, Inc. 保留所有权利。PerkinElmer® 是PerkinElmer, Inc. 的注册商标。其它所有商标均为其各自持有者或所有者的财产。



欲了解更多信息，
请扫描二维码关注我们的
微信公众账号