

今日市场

客户服务部研发中心

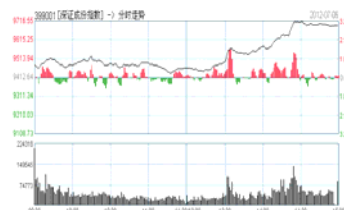
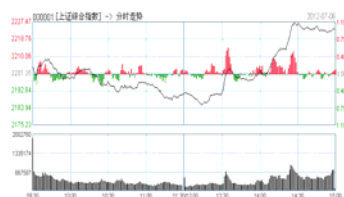
今日大市:

周五两市小幅高开，受央行降息影响，A股两大权重银行、地产再度展开博弈，早盘由于银行板块的拖累，指数高开震荡走低。盘面上酿酒、地产领涨；环保领跌。午后大盘创出新低，但随后沪指震荡回升，下午13时30分开始快速拉升，并强势翻红大涨20多点。盘面上看，随着午后大盘的绝地反击，盘中个股也由跌转升，呈现出普涨的格局。

热点板块:

板块上看，两类品种较强势，一类是房地产品种，市场惯性的理念始终认为，政策放松就会形成对楼市的利好刺激，所以短期盘面上有关房地产涨幅明显靠前，在弱势中形成一定板块效应。另一类是业绩稳定品种的积极活跃，有关“吃药喝酒”的相关品种，以及农林牧渔和建筑建材品种，这些个股在市场弱势下走势逆向走强，其背后更多的是反应政策支撑的投资逻辑，所以其相对安全性较好。

当天沪深大盘表现



来源：华福研究

今日指数

指数名称	收盘	涨跌	涨幅 (%)	成交金额 (亿)	总市值 (万亿)	流通市值 (万亿)
上证综指	2223.58	+22.23	+1.01	707.66	18.61	12.57
深圳成指	9690.16	+277.51	+2.95	761.87	6.64	4.34
恒生指数	19800.64	-8.49	-0.04	---	---	---

沪深个股前5名换手排名

股票代码	股票名称	换手%
601608	N 中信	63.62
002686	亿利达	55.17
300334	津膜科技	50.75
002596	海南瑞泽	36.92
300262	巴安水务	35.69

后市观点

趋势	看市	策略
短期	反弹	反弹减仓
中期	区域震荡	观望

沪深个股前5名量比排名

股票代码	股票名称	今日量比
600697	欧亚集团	8.62
600647	同达创业	6.49
600094	大名城	6.45
002066	瑞泰科技	6.06
002403	爱仕达	5.98

[资金深度监控]

1、沪市资金深度监控综述

今日上证A股大单资金总体表现为净流入，全日沪市大单净差为0.584亿股，大单净额为16.016亿元。资金深度监控的62个行业中，有27个行业呈现净流入，35个行业呈现净流出。

分行业看，流入百分比较大的行业主要有中药材及中成药加工、饮料、林业、渔业牧业、专用设备制造等，流出百分比较大的行业主要有计算机软件、木材家具、仓储、水泥制造、造纸印刷等。

(大单表示为：股数6万股—20万股；或金额30万元—100万元，或占流通盘0.1%的已成交交易)

2、上证A股当日BBD与上证指数走势比较图



用法：上证BBD功能是将当前指数代码下所有个股的大买单量与大卖单量差值（大单净差）作为一个衡量市场上主力资金多空力度的指标。当BBD指标线为正且呈不断上扬走势，表明市场目前由多方占优势；而当BBD指标线为负且呈不断下探走势，则相反。若BBD指标线在某一水平位置反复震荡，则表明多空双方处于对峙状态，多空趋势需待进一步明确。

3、当日强势板块前5名及领涨品种

排名	板块名称	大单净量(%)	大单净额(万元)	涨幅(%)	龙头品种
1	中药材及中成药加工	2.29	49274.42	3.79	沃华医药、中恒集团
2	饮料	1.34	92693.62	3.60	水井坊、古越龙山
3	林业	1.15	1095.28	1.83	景谷林业、中福实业
4	渔业、牧业	1.11	7214.24	1.90	大湖股份、东方海洋

5	专用设备制造	0.88	21964.36	1.39	中发科技、山东墨龙
---	--------	------	----------	------	-----------

4、当日资金流入前 10 名

代码	名称	当日 DDE 大单净量	5 日 DDE 大单净量	10 日 DDE 大单净量	20 日 DDE 大单净量
SH601608	N 中信	9.49	--	--	--
SH600898	三联商社	4.05	1.61	0.78	0.50
SZ002619	巨龙管业	3.90	0.88	0.48	0.16
SZ002633	申科股份	3.39	2.48	1.36	0.64
SZ002348	高乐股份	3.28	0.92	0.46	0.23
SH600520	中发科技	2.40	2.63	2.11	1.72
SZ002591	恒大高新	2.27	0.85	0.70	0.51
SH601929	吉视传媒	2.00	0.64	0.64	0.29
SH603000	人民网	1.93	-0.04	-0.54	-0.27
SH600260	凯乐科技	1.75	0.38	0.28	0.11

5、当日资金流出前 10 名

代码	名称	当日 DDE 大单净量	5 日 DDE 大单净量	10 日 DDE 大单净量	20 日 DDE 大单净量
SZ300334	津膜科技	-7.65	--	--	--
SZ300262	巴安水务	-5.18	0.26	-0.46	-0.78
SZ300307	慈星股份	-4.90	-0.28	-0.21	-0.13
SZ300319	麦捷科技	-4.61	-0.95	0.11	-0.05
SZ300327	中颖电子	-4.15	0.11	0.00	--
SZ002686	亿利达	-2.70	--	--	--
SZ300256	星星科技	-2.67	-0.19	-0.19	-0.18
SZ000912	泸天化	-2.66	-1.21	-0.59	-0.32
SZ300332	天壕节能	-2.63	-1.86	--	--
SZ300322	硕贝德	-2.53	-0.43	-0.19	0.21

以上数据均来源：同花顺深度分析系统

[潜力个股回顾]

股票名称（代码）	关注日期	累计涨跌幅	跟踪点评
永清环保(300187)	7月2日	14.50%	颈线位置，持股观察
森源电气（002358）	7月2日	13.03%	业绩优势，中线持仓
中科三环(000970)	6月27日	17.31%	再度新高，空间打开
信邦制药（002390）	6月26日	18.20%	强势形态，继续持仓
山西汾酒(600809)	6月25日	13.23%	强势震荡，仍可持股

注：相关潜力个股可查看《华福投资早报》

[当日财经要闻]

1、今日要闻精选

- 央行非对称降息 贷款利率市场化再进一步
- 中欧英三大央行联手上演降息“宽松大戏”提振经济
- M2增速持续低位徘徊 年内存准率或再下调1-3次
- 7月11日迎来调价窗口，国内油价或每吨降400元
- 养老金双轨制深圳破冰，公务员也缴养老保险
- 电煤即将面临新一轮毁约潮，多家贸易商浮亏过亿
- 技术低端融资渠道狭窄，LED行业“连环债”危机浮现
- 三一重工裁员遭抵制，200多名员工围堵人事部门
- 上海推地热度不减，闸北地块标价47亿
- 欧英央行齐步宽松，欧元汇率再遭痛击

2、博金快评

- 随着全球大批“重磅药物”的专利集中到期，我国制药企业将迎来巨大的发展机遇，专家预测，到2020年我国医药行业总产值将达到十万亿，位居全球第二。

点评：近十年中国医药产业平均增速为16.4%，在国家大力推进健康发展计划的背景下，生物医药领域存在着巨大的市场需求。正是看到巨大市场潜力，包括葛兰素史克、辉瑞、诺华等在内跨国制药企业纷纷在中国设立研发中心，医药产业也将成为资本市场长期关注的热点。

点。

- 日前工信部装备工业司司长张相木在全球节能与新能源汽车峰会上透露，酝酿数月的《节能与新能源汽车产业发展规划(2012-2020年)》将于近期由国务院发布，混合动力将享受巨额补贴措施。

点评: 由于将所有的国产新能源汽车都纳入补贴的范围，《规划》一直以来都备受企业的期待。与此前公布的《征求意见稿》不同，本次《规划》中政府除了将对汽车继续大力支持外，还将加大对中、重度混合动力汽车的扶持力度。其中，在购置税等汽车税负方面，混合动力车将首度享受到政策优惠。

[股指期货数据]

重要合约	收盘价	涨跌幅%	成交量(手)	持仓量(手)	仓差(手)
沪深300期货1202	2479.60	1.43	475826	58312	-1516
沪深300期货1203	2486.60	1.44	14529	7930	891
沪深300期货1206	2497.00	1.48	7679	12866	626
沪深300期货1209	2526.60	1.45	784	3193	58

数据来源: 同花顺资讯、华福研究

[A股流通预告]

日期: 7月9日

股票	流通要素
景兴纸业(002067)	2011年年报分红: 10转10股 上市48026.3万股, 占流通盘50%
海南瑞泽(002596)	632.625万股首发原股东限售股份上市流通
金禾实业(002597)	42.632万股首发原股东限售股份上市流通
山东章鼓(002598)	5973万股首发原股东限售股份上市流通
佐力药业(300181)	2011年年报分红: 10转8股派5元扣税后派4.5元 上市3913万股, 占流通盘44.44%
方直科技(300235)	2011年年报分红: 10转10股派2元扣税后派1.8元 上市1367.502万股, 占流通盘50%

宋都股份 (600077)	2011 年年报分红: 10 转 10 股派 0.6 元扣税后派 0.54 元 上市 13122.1896 万股, 占流通盘 50%
太极实业 (600667)	10000 万股定向增发机构配售股份上市流通
东阳光铝 (600673)	60.5 万股股权分置限售股份上市流通
新五丰 (600975)	2011 年年报分红: 10 转 3 股 上市 5408.3106 万股, 占流通盘 23.08%

数据来源: 同花顺资讯、华福研究

免责声明

本报告是由华福证券有限责任公司（投资咨询业务资格机构注册编号：Z23935000）研发中心撰写，仅供华福证券的客户参考使用，我司不会因接收人收到本报告而视其为客户。研究报告中所引用信息均来自公开资料，我司对这些信息的准确性及完整性不作任何保证，不保证报告信息已做最新变更，不保证分析师作出的任何建议不会发生任何变更，也不保证我公司或关联机构不会持有本报告中涉及的公司所发行的证券并进行交易。

本报告所载资料、意见及推测仅反映发布本报告当日判断，本报告所指的证券或投资标的的价格、价值及相关要素可能会波动。在不同时期，我司可发出与本报告所载资料、意见及推测不一致的报告。本报告在任何情况下都不构成任何投资建议，投资者不应将本报告作为作出投资决策的惟一参考因素，亦不应认为本报告可以取代自己的判断。我司未确保本报告充分考虑到个别客户特殊的投资目标、财务状况或需要，任何人据此投资产生的盈亏后果我司不承担任何责任。在决定投资前，如有需要，投资者务必向专业人士咨询并谨慎决策。

本报告版权仅为华福证券有限责任公司所有，请通过合法途径获取本报告，请勿将本报告转发给他人。未经书面授权刊载或者转发我司研究报告的，应立即撤除并停止侵害行为继续发生，拒不改正的我司将追究其法律责任。如授权刊登或转发，需注明出处为华福证券有限责任公司研发中心以及报告发布日期，且不得对本报告进行有悖原意的引用、删节和修改。我司保留对任何侵权行为和有悖报告原意的引用行为进行追究的权利。在任何情况下，我司不对任何人因使用未经授权刊载或者转发本报告中的任何内容所引致的任何损失负任何责任。我司提醒任何人需慎重使用相关证券研究报告、防止被误导。

市场有风险，投资需谨慎。