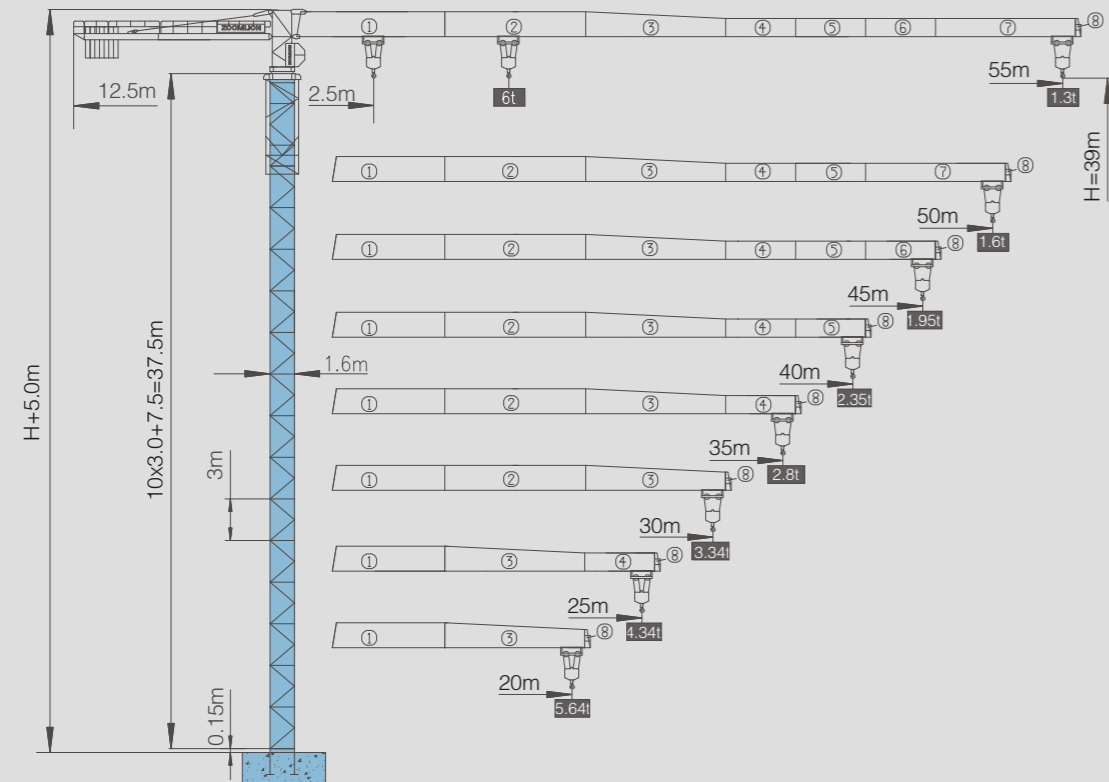
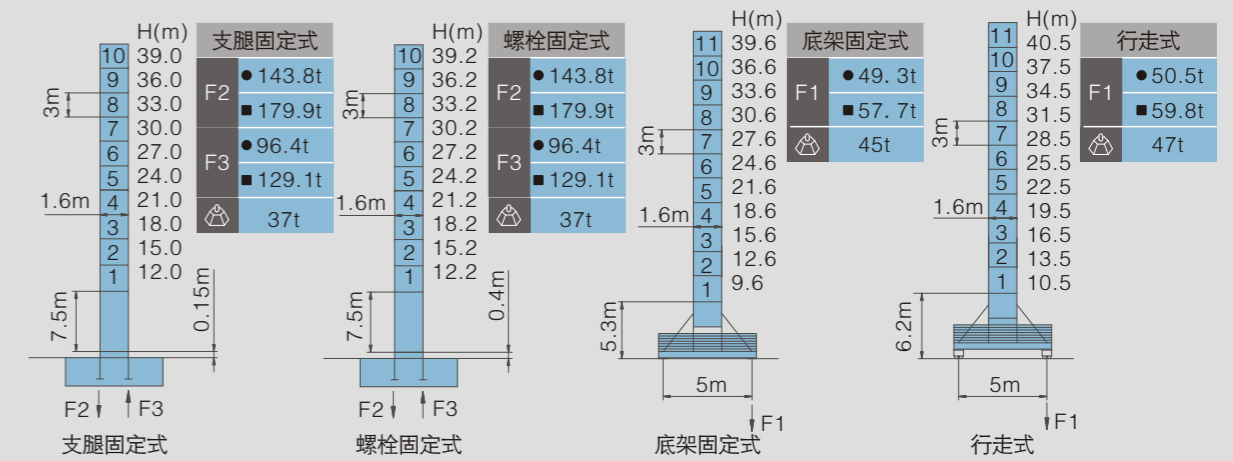


TCT5513-6F



塔身

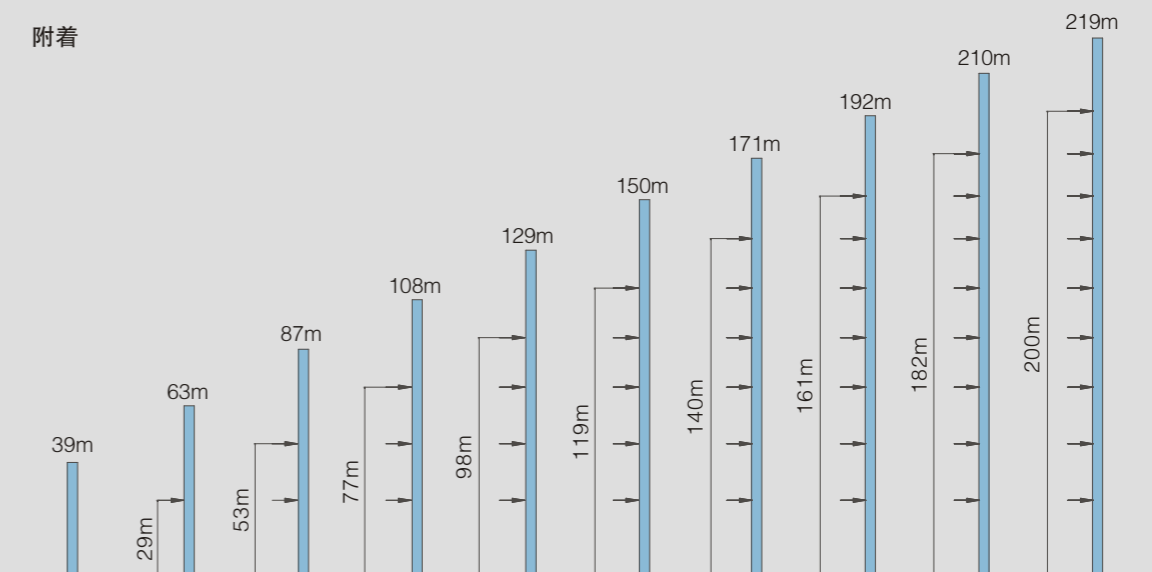
反力



● 工作状态反力 ■ 非工作状态反力 ⊕ 独立高度、最大起重臂的自重(不含平衡重、吊重)

Counter-jib ballast		3500-3000-1000kg			
Counter-jib ballast	Counter-jib ballast	(Kg)	PHZ3500	PHZ3000	PHZ1000
55m	12.5m	15000	2	2	2
50m	12.5m	14000	2	2	1
45m	12.5m	13000	2	2	0
40m	12.5m	12000	2	1	2
35m	12.5m	11000	2	1	1
30m	12.5m	9500	1	2	0
25m	12.5m	7500	1	1	1
20m	12.5m	6500	1	1	0

附着

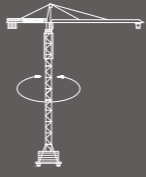
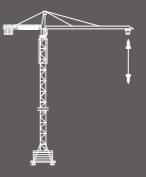
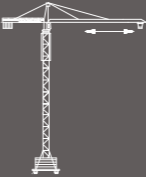
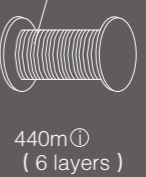
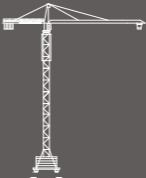
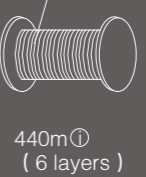



TCT5513-6F

起重特性


R(m)		Max.Capacity m/t	20.0	22.5	25.0	27.5	30.0	32.5	35.0	37.5	40.0	42.5	45.0	47.5	50.0	52.5	55.0
55m (R=56)	⌋	2.5—29.5m 3t	3.00	3.00	3.00	3.00	2.93	2.65	2.42	2.21	2.03	1.87	1.73	1.61	1.49	1.39	1.30
	⌋⌋	2.5—16.3m 6t	4.71	4.09	3.60	3.20	2.87	2.59	2.36	2.21	1.97	1.81	1.67	1.55	1.43	1.33	1.24
50m (R=51)	⌋	2.5—30.9m 3t	3.00	3.00	3.00	3.00	3.00	2.82	2.57	2.35	2.16	2.00	1.85	1.72	1.60		
	⌋⌋	2.5—17.0m 6t	4.98	4.33	3.82	3.40	3.05	2.76	2.51	2.29	2.10	1.94	1.79	1.66	1.54		
45m (R=46)	⌋	2.5—32.1m 3t	3.00	3.00	3.00	3.00	3.00	2.96	2.70	2.47	2.28	2.10	1.95				
	⌋⌋	2.5—17.7m 6t	5.21	4.53	4.00	3.56	3.20	2.90	2.64	2.41	2.22	2.04	1.89				
40m (R=41)	⌋	2.5—32.9m 3t	3.00	3.00	3.00	3.00	3.00	3.00	2.78	2.55	2.35						
	⌋⌋	2.5—18.1m 6t	5.36	4.67	4.12	3.67	3.30	2.99	2.72	2.49	2.29						
35m (R=36)	⌋	2.5—33.1m 3t	3.00	3.00	3.00	3.00	3.00	3.00	2.80								
	⌋⌋	2.5—18.2m 6t	5.39	4.70	4.14	3.69	3.32	3.01	2.74								
30m (R=31)	⌋	2.5—33.2m 3t	3.00	3.00	3.00	3.00	3.00										
	⌋⌋	2.5—18.3m 6t	5.42	4.72	4.17	3.71	3.34										
25m (R=26)	⌋	2.5—34.4m 3t	3.00	3.00	3.00												
	⌋⌋	2.5—18.9m 6t	5.64	4.91	4.34												
20m (R=21)	⌋	2.5—34.4m 2t	3.00														
	⌋⌋	2.5—19.0m 6t	5.64														

传动机构

	回转 HVV95F1.130			起升 QS680E1			
	0~0.6r/min	95N.m		III	⌋	1.5t	80 m/min
	变幅 BE33E			II			
	50/25m/min	3.0/2.2 kW		⌋	3t	40 m/min	
	行走 ZA52-D			I			
	0~25m/min	2×5.2 kW		⌋	3t	8.88 m/min	
			440m① (6 layers)		⌋⌋	6t	4.44m/min
			① 超出咨询我们				
		380V(+10% - 10%) 50Hz		32.5+2×5.2 kW			

TCT5513-6F

运输单元

No.	名称	形状	L(m)	B(m)	H(m)	单件重量(t)	数量
1	臂节 I		10.3	1.4	2.1	2.05	1
2	臂节 II		10.2	1.2	1.95	1.40	1
3	臂节 III		10.2	1.1	1.86	0.95	1
4	臂节IV		5.3	1.1	1.35	0.40	1
5	臂节 V		5.3	1.1	1.35	0.36	1
6	臂节 VI		5.2	1.1	1.35	0.28	1
7	臂节VII		10.2	1.1	1.35	0.48	1
8	臂节VIII		0.90	1.4	1.5	0.09	1
9	回转塔身		4.1	1.4	1.6	1.5	1
10	吊钩		1.1	0.5	1.6	0.26	1
11	爬升架		6.05	2.35	2.25	3.45	1
12	回转总成		1.8	1.7	1.9	2.34	1

No.	名称	形状	L(m)	B(m)	H(m)	单件重量(t)	数量
13	载重小车		1.8	1.5	0.9	0.29	1
14	平衡臂臂节		12.0	1.46	1.28	2.5	1
15	司机室		1.86	1.25	2.17	0.5	1
16	基础节		7.75	1.70	1.65	2.595	1
17	标准节		3.24	1.70	1.65	1.17	10
18	行走底架整梁		7.55	1.0	0.85	1.30	1
19	行走底架半梁		3.65	0.55	0.85	0.62	2
20	行走机构主动台车		1.25	1.35	0.90	0.82	2
21	行走机构被动台车		1.25	0.60	0.90	0.68	2
22	电缆卷筒		0.85	2.20	2.20	0.75	1