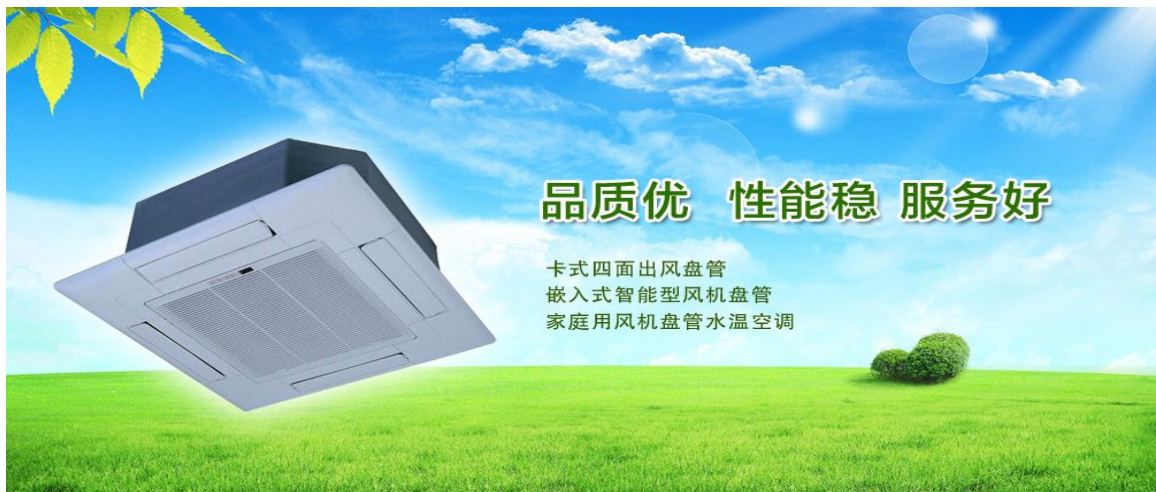




客服热线 400 6978 567

## 风机盘管/水温空调产品样本



德州艾尔玛通风空调有限公司

Dezhou Airma Ventilation and Air Conditioning Co.Ltd.

# 公司简介

## About us



艾尔玛通风空调以提供优质的供暖和空调设备,创造温暖舒适的生产工作环境作为公司的发展方向。**艾尔格霖**是艾尔玛空调旗下品牌。

主要产品包括:卧式暗装风机盘管、卧式明装风机盘管、立式暗装风机盘管、立式明装风机盘管、卡式明装风机盘管、壁挂式风机盘管、立柱式风机盘管、柜式风机盘管等。

艾尔玛这一公司名称,来自于英文“Air Masters (空气专家)”,公司成立以来,不断学习和引进最新的室内环境理念和先进的生产技术,以创造健康舒适的生产工作环境为目标,不断追求产品的高品质。

我们希望通过团队的不断努力,成为工业供暖通风空调领域里真正的专家。



### 目录 Content

卧式暗装风机盘管	P3
卧式明装风机盘管	P7
立式暗装风机盘管	P10
立式明装风机盘管	P13
卡式明装风机盘管	P16
壁挂式风机盘管	P21
立柱式风机盘管	P22
柜式风机盘管	P23

# 风机盘管

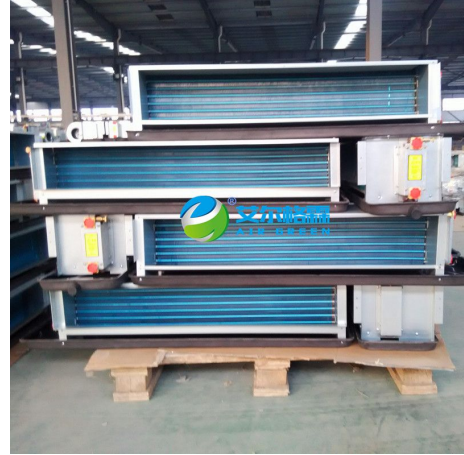


## Fan coil unit

### FP-WA 卧式暗装风机盘管

#### FP-WA 卧式暗装风机盘管标准型:

FP-WA 卧式暗装标准型风机盘管是民用建筑中使用最为广泛的一类风机盘管。它的机外静压为 12Pa，设计风量为 340m<sup>3</sup>/h—2380 m<sup>3</sup>/h。额定冷量为 2-13KW，额定热量为 3.2-20KW，单台适用于 13-90 平米的房间。为了节省室内的建筑高度，



产品采取了超薄机身的设计，机身高度为 230mm，可理想的放入天花板内，结合室内装修，配上出风口，是宾馆、饭店、办公室等理想的空调设备。

#### FP-WAH/D 卧式暗装风机盘管带回风箱型:

FP-WAH/D 卧式暗装带回风箱型风机盘管，是卧式暗装标准型风机盘管的延伸产品，按照回风口位置，可以分为后回风和下回风两种，用回风箱包裹风机风轮，配过滤防尘网，防止灰尘进入。

#### FP-WAG30/50 卧式暗装风机盘管高静压型:

FP-WAG30/50 卧式暗装高静压型风机盘管，是卧式暗装标准型风机盘管的延伸产品。风机盘管因为在送风口处加装风管或者弯头，经过处理的空气在风管中会产生阻力，造成阻力损失，选用低静压的可能压力不够，导致风口没风。因此要增加它的静压来克服风管的阻力，不然风量会受到影响。因此我们推出了 30pa ， 50pa 两款高静压型风机盘管，可以根据风管的长短来选型。

风机盘管标准型跟高静压型的区分在于机外静压的高低，一般做侧送风或者顶送风而接风管较短的选低静压风盘，出风口接的风管较长的话，就选用高静压型的。高静压型的机外静压相对偏高，能使风吹的更远些，由于风机转速高，噪音相对也高一些。

# 风机盘管

## Fan coil unit



### 卧式暗装风机盘管的主要技术指标

型号		FP-34WA	FP-51WA	FP-68WA	FP-85WA	FP-102WA	FP-136WA	
额定冷量	H	W	2000	2900	4000	5200	5600	7500
	M		1600	2400	3200	4500	5200	6100
	L		1200	1800	2800	3600	4050	5500
额定热量	H	W	2900	4500	5600	7080	8160	11000
	M		2300	4000	4880	5800	7050	9300
	L		1900	3200	3800	5100	6100	8700
输入功率	12	Pa	37	52	62	75	90	140
	30	Pa	44	59	72	90	108	160
	50	Pa	49	66	84	100	118	174
电源	V/P/Hz	220V-240V/1/50Hz						
风机数量		1	2	2	2	2	3	
额定风量	H	m <sup>3</sup> /h	340	510	680	850	1020	1360
	M		255	380	510	640	770	1020
	L		180	280	340	430	510	680
噪音	dB(A)	36/36/40	38/38/44	41/41/46	43/44/47	45/46/49	45/48/50	
水流量	kg/h	372	558	774	846	1050	1374	
水阻	KPa	30	30	30	30	40	40	
排水管尺寸	Inch	R3/4						
水管尺寸	进	Inch	Re3/4					
	出	Inch	Re3/4					
重量 kg	无回风箱		13	15	16	18	20	27
	带回风箱		17	19	20	22	25	31
	超薄型		14	16	17	19	25	29
外形尺寸 mm	L	标准型	740	840	940	1040	1140	1340
	W		455	455	455	455	455	455
	H		235	235	235	235	235	235
外形尺寸 mm	L	带回风型	740	840	940	1040	1140	1340
	W		480	480	480	480	480	480
	H		235	235	235	235	235	235
送风口尺寸	长	标准型/ 带回风型	450	580	650	780	880	1100
	高		125	125	125	125	125	125
	高		105	105	105	105		
回风口尺寸	长	带回风型	450	580	650	780	880	1100
	高		170	170	170	170	170	170

# 风机盘管



## Fan coil unit

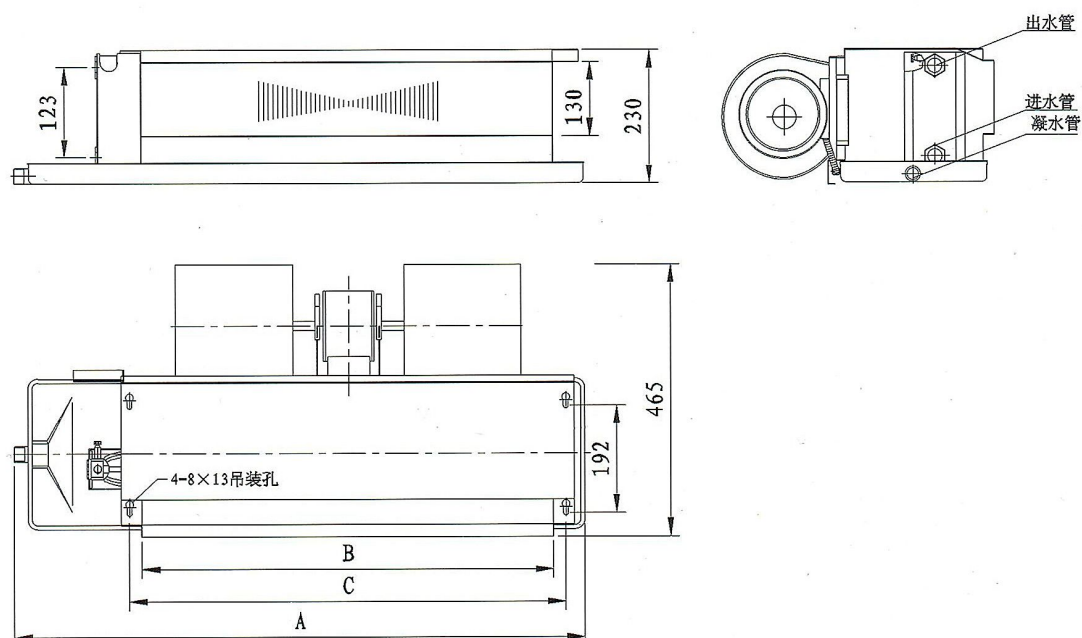
型号			FP-170WA	FP-204WA	FP-238WA	工况说明
额定冷量	H	W	9800	11200	12800	
	M		8500	9900	10880	
	L		6390	7800	8448	
额定热量	H	W	13500	16200	19000	
	M		11800	15100	17860	
	L		9500	14180	16000	
输入功率	12	Pa	150	186	230	
	30	Pa	180	216	255	
	50	Pa	210	250	300	
风机数量			4	4	4	
额定风量	H	m <sup>3</sup> /h	1700	2040	2380	
	M		1280	1530	1790	
	L		1020	1020	1309	
噪音		dB(A)	47/50/52	50/52/54	52/54/56	
水流量		kg/h	1632	1974	2268	
水阻		KPa	40	40	50	
重量 kg	无回风箱		32	35	37	
	带回风箱		37	42	44	
外形尺寸 mm	L	标准型	1540	1740	1940	
	W		455	455	455	
	H		235	235	235	
外形尺寸 mm	L	带回风型	1540	1740	1940	
	W		480	480	480	
	H		235	235	235	
送风口尺寸	长	全系	1300	1500	1700	
	高		125	125	125	
回风口尺寸	长	带回风型	1300	1500	1700	
	高		170	170	170	

# 风机盘管



## Fan coil unit

### 卧式暗装风机盘管的外形尺寸



尺寸	FP34WA	FP51WA	FP68WA	FP85WA	FP102WA	FP136WA	FP170WA	FP204WA	FP238WA
A	730	880	980	1080	1250	1500	1660	1830	1940
B	470	620	700	820	940	1240	1400	1580	1720
C	500	650	730	850	970	1270	1430	1610	1750

### 卧式暗装风机盘管的选型参考

适用面积	FP34WA	FP51WA	FP68WA	FP85WA	FP102WA	FP136WA	FP170WA	FP204WA	FP238WA
制冷	10-15	15-20	20-25	25-30	30-35	35-45	45-55	55-70	70-85
制热	15-20	20-25	25-30	30-35	35-40	40-50	50-60	60-75	75-90

# 风机盘管



## Fan coil unit

### FP-WM 卧式明装风机盘管

#### 概述

FP-WM 卧式明装风机盘管是专为办公室、家庭、别墅、餐厅、门店等场所推出的一种新型风机盘管。它的机外静压为 30Pa，设计风量为 340m<sup>3</sup>/h—2380 m<sup>3</sup>/h。额定冷量为 2-13KW，额定热量为



3. 2-20KW，单台适用于 13-90 平米的房间。卧式明装盘管表面采用静电喷涂处理，色彩高雅，外形美观，可理想的吊装在天花板下任何位置，不过多占用室内面积，便于安装，可与室内装饰相称，特别适用于旧建筑的空气调节工程改造，可减少管道，节约费用。

#### FP-WM 卧式明装风机盘管的主要技术指标

型号			FP-34WM	FP-51WM	FP-68WM	FP-85WM	FP-102WM	FP-136WM
额定冷量	H	W	2000	2900	4000	5200	5600	7500
	M		1600	2400	3200	4500	5200	6100
	L		1200	1800	2800	3600	4050	5500
额定热量	H	W	2900	4500	5600	7080	8160	11000
	M		2300	4000	4880	5800	7050	9300
	L		1900	3200	3800	5100	6100	8700
输入功率		W	44	59	72	87	108	156
电源		V/P/Hz	220V-240V/1/50Hz					
风机数量			1	2	2	2	2	3
额定风量	H	m <sup>3</sup> /h	340	510	680	850	1020	1360
	M		255	380	510	640	770	1020
	L		180	280	340	430	510	680
噪音		dB(A)	36	37	40	42	45	45
水流量		kg/h	372	558	774	846	1050	1374
水阻		KPa	30	30	30	30	40	40
排水管尺寸		Inch	R3/4					
水管尺寸	进	Inch	Re3/4					
	出	Inch	Re3/4					
重量		KG	24	28	30	33	36	47
外形尺寸	L	mm	790	940	1020	1040	1140	1340
	W		550	550	550	550	550	550
	H		235	235	235	235	235	235

# 风机盘管



## Fan coil unit

型号			FP-170WM	FP-204WM	FP-238WM	工况说明 1.供冷工况参数： 进口空气干球温度为 27℃ 湿球温度为 19.5℃； 进水温度 7℃，出水温 度为 12℃ 2.供热工况参数： 进口空气干球温度为 20℃. 进水温度 60℃.
额定 冷量	H	W	9800	11200	12800	
	M		8500	9900	10880	
	L		6390	7800	8448	
额定 热量	H	W	13500	16200	19000	
	M		11800	15100	17860	
	L		9500	14180	16000	
输入功率		W	174	212	253	
风机数量			4	4	4	
额定 风量	H	m <sup>3</sup> /h	1700	2040	2380	
	M		1280	1530	1790	
	L		1020	1020	1309	
噪音		dB(A)	48	50	52	
水流量		kg/h	1632	1974	2268	
水阻		KPa	40	40	50	
重量		KG	58	61	64	
外形 尺寸	L	mm	1720	1880	2040	
	W		550	550	550	
	H		235	235	235	

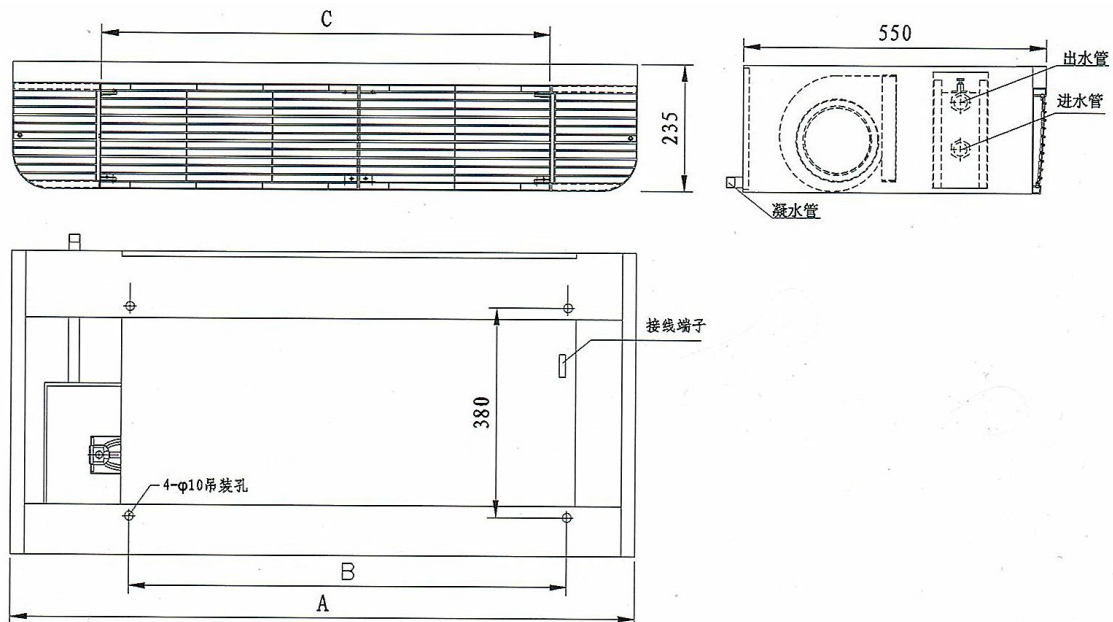


# 风机盘管



## Fan coil unit

### 卧式明装风机盘管的外形尺寸



尺寸	FP34WM	FP51WM	FP68WM	FP85WM	FP102WM	FP136WM	FP170WM	FP204WM	FP238WM
A	790	940	1020	1140	1260	1570	1720	1880	2040
B	500	650	730	850	970	1280	1430	1590	1750
C	470	620	700	820	940	1250	1400	1560	1720

### 卧式明装风机盘管的选型参考

适用面积	FP34WM	FP51WM	FP68WM	FP85WM	FP102WM	FP136WM	FP170WM	FP204WM	FP238WM
制冷	10-15	15-20	20-25	25-30	30-35	35-45	45-55	55-70	70-85
制热	15-20	20-25	25-30	30-35	35-40	40-50	50-60	60-75	75-90

# 风机盘管



## Fan coil unit

### FP-LA 立式暗装风机盘管

#### 概述

FP-LA 立式暗装风机盘管是专为办公室、会议室、大厅、体育馆家庭、别墅、餐厅、门店等场所推出的一种新型风机盘管。它的机外静压为 30Pa，设计风量为 340m<sup>3</sup>/h—2380 m<sup>3</sup>/h。额定冷量为 2-13KW，额定热量为 3.2-20KW，单台适用于 13-90 平米的房间。立式暗装风机盘管机身超薄，较少占用有效空间，厚度仅有 230mm，可布置于窗下、墙内或有装饰板的凹口内，与室内装饰匹配。送风口按照客户需要可以制作成斜送风和侧送风两种。

#### FP-LA 立式暗装风机盘管的主要技术指标

型号		FP-34LA	FP-51LA	FP-68LA	FP-85LA	FP-102LA	FP-136LA		
额定冷量	H	W	2000	2900	4000	5200	5600	7500	
	M		1600	2400	3200	4500	5200	6100	
	L		1200	1800	2800	3600	4050	5500	
额定热量	H	W	2900	4500	5600	7080	8160	11000	
	M		2300	4000	4880	5800	7050	9300	
	L		1900	3200	3800	5100	6100	8700	
输入功率		W	44	59	72	87	108	156	
电源		V/P/Hz	220V-240V/1/50Hz						
风机数量			1	2	2	2	2	3	
额定风量	H	m <sup>3</sup> /h	340	510	680	850	1020	1360	
	M		255	380	510	640	770	1020	
	L		180	280	340	430	510	680	
噪音		dB(A)	36	37	40	42	45	45	
水流量		kg/h	372	558	774	846	1050	1374	
水阻		KPa	30	30	30	30	40	40	
排水管尺寸		Inch	R3/4						
水管尺寸	进	Inch	Re3/4						
	出	Inch	Re3/4						
重量		KG	16	20	21	23	24	32	
外形尺寸	L	mm	640	790	870	990	1110	1410	
	W		610	610	610	610	610	610	
	H		230	230	230	230	230	230	

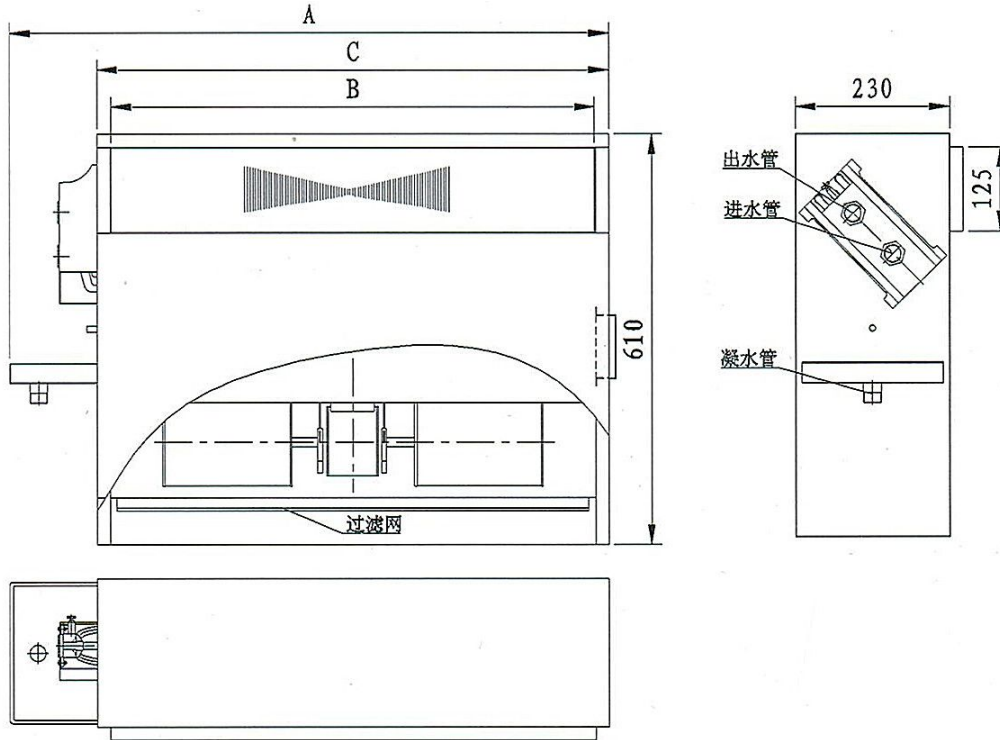
# 风机盘管



## Fan coil unit

型号			FP-170LA	FP-204LA	FP-238LA	工况说明 1.供冷工况参数： 进口空气干球温度为 27℃ 湿球温度为 19.5℃； 进水温度 7℃，出水温度为 12℃ 2.供热工况参数： 进口空气干球温度为 20℃，进水温度 60℃。
额定冷量	H	W	9800	11200	12800	
	M		8500	9900	10880	
	L		6390	7800	8448	
额定热量	H	W	13500	16200	19000	
	M		11800	15100	17860	
	L		9500	14180	16000	
输入功率		W	174	212	253	
风机数量			4	4	4	
额定风量	H	m <sup>3</sup> /h	1700	2040	2380	
	M		1280	1530	1790	
	L		1020	1020	1309	
噪音		dB(A)	48	50	52	
水流量		kg/h	1632	1974	2268	
水阻		KPa	40	40	50	
重量		KG	38	40	46	
外形尺寸	L	mm	1570	1750	1890	
	W		610	610	610	
	H		230	230	230	

### 立式暗装风机盘管的外形尺寸



尺寸	FP34LA	FP51LA	FP68LA	FP85LA	FP102LA	FP136LA	FP170LA	FP204LA	FP238LA
A	640	790	870	990	1100	1410	1570	1750	1890
B	470	620	700	820	940	1240	1400	1580	1720
C	510	660	740	860	980	1280	1440	1620	1760

### 立式暗装风机盘管的选型参考

适用面积	FP34LA	FP51LA	FP68LA	FP85LA	FP102LA	FP136LA	FP170LA	FP204LA	FP238LA
制冷	10-15	15-20	20-25	25-30	30-35	35-45	45-55	55-70	70-85
制热	15-20	20-25	25-30	30-35	35-40	40-50	50-60	60-75	75-90

# 风机盘管



## Fan coil unit

### FP-LM 立式明装风机盘管

#### 概述

FP-LM 立式明装风机盘管是专为办公室、家庭、别墅、餐厅、门店等场所推出的一种新型风机盘管。它的机外静压为 30Pa，设计风量为 340m<sup>3</sup>/h—2380 m<sup>3</sup>/h。额定冷量为 2-13KW，额定热量为 3.2-20KW，单台适用于 13-90 平米的房间。

立式明装盘管表面采用静电喷涂处理，色彩高雅，外形美观，可直接置于室内地板上，与室内装饰匹配，拆装保养容易，性能可靠。送风口按照客户需要可以制作成顶送风和侧送风两种，送风口为双层格栅式百叶，送风角度可调节，机组上标配强、中、弱三档调速开关，也可以根据需要选配液晶温控器。



#### FP-LM 立式明装风机盘管的主要技术指标

型号		FP-34LM	FP-51LM	FP-68LM	FP-85LM	FP-102LM	FP-136LM
额定冷量	H	W	2000	2900	4000	5200	7500
	M		1600	2400	3200	4500	6100
	L		1200	1800	2800	3600	5500
额定热量	H	W	2900	4500	5600	7080	8160
	M		2300	4000	4880	5800	7050
	L		1900	3200	3800	5100	6100
输入功率		KW	44	59	72	87	108
电源		V/P/Hz	220V-240V/1/50Hz				
风机数量			1	2	2	2	3
额定风量	H	m <sup>3</sup> /h	340	510	680	850	1020
	M		255	380	510	640	770
	L		180	280	340	430	510
噪音		dB(A)	36	37	40	42	45
水流量		kg/h	372	558	774	846	1050
水阻		KPa	30	30	30	30	40
排水管尺寸		Inch	R3/4				
水管尺寸	进	Inch	Re3/4				
	出	Inch	Re3/4				
重量		KG	17	19	20	22	25
外形尺寸	L	mm	790	940	1020	1140	1260
	W		620	620	620	620	620
	H		235	235	235	235	235

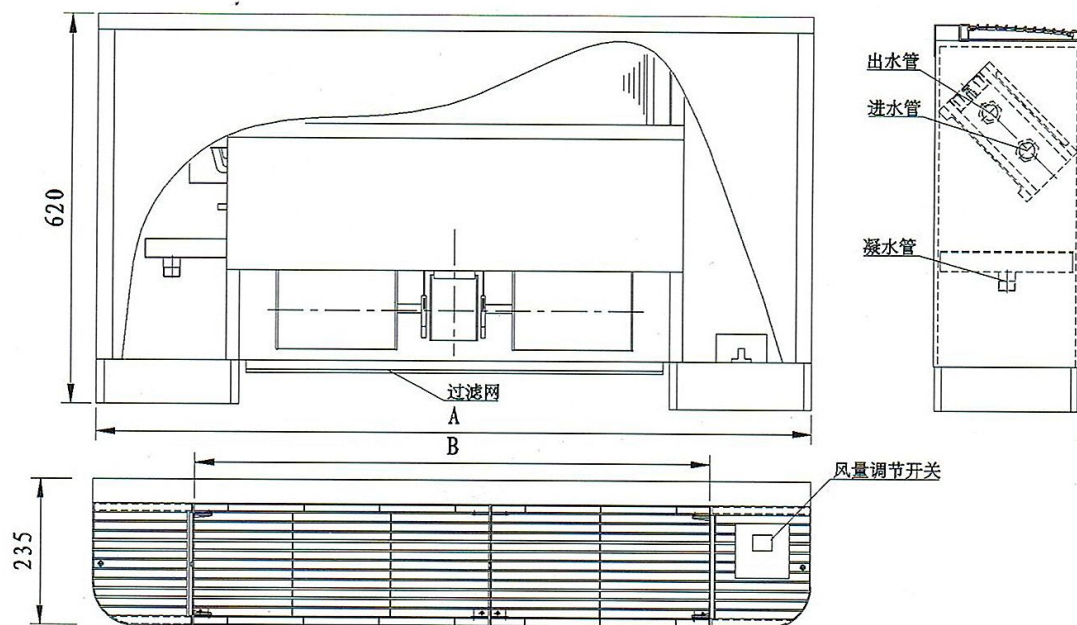
# 风机盘管

## Fan coil unit



型号			FP-170LM	FP-204LM	FP-238LM	工况说明
额定冷量	H	W	9800	11200	12800	
	M		8500	9900	10880	
	L		6390	7800	8448	
额定热量	H	W	13500	16200	19000	
	M		11800	15100	17860	
	L		9500	14180	16000	
输入功率		W	174	212	253	
风机数量			4	4	4	
额定风量	H	m <sup>3</sup> /h	1700	2040	2380	
	M		1280	1530	1790	
	L		1020	1020	1309	
噪音		dB(A)	48	50	52	
水流量		kg/h	1632	1974	2268	
水阻		KPa	40	40	50	
重量		KG	37	42	44	
外形尺寸	L	mm	1720	1880	2040	
	W		620	620	620	
	H		235	235	235	

### 立式明装风机盘管的外形尺寸



尺寸	FP34LM	FP51LM	FP68LM	FP85LM	FP102LM	FP136LM	FP170LM	FP204L	FP238L
A	790	940	1020	1140	1260	1570	1720	1880	2040
B	470	620	700	820	940	1250	1400	1560	1720

### 立式明装风机盘管的选型参考

适用面积	FP34LM	FP51ML	FP68LM	FP85LM	FP102LM	FP136LM	FP170LM	FP204LM	FP238LM
制冷	10-15	15-20	20-25	25-30	30-35	35-45	45-55	55-70	70-85
制热	15-20	20-25	25-30	30-35	35-40	40-50	50-60	60-75	75-90

# 风机盘管

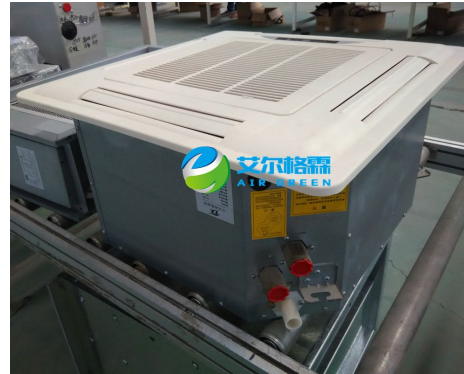


## Fan coil unit

### FP-KM-B 智能型卡式明装风机盘管

#### 【产品特点及应用】

- ◆多向气流送风，使应用场所温度场更加均匀
- ◆超薄机身，机身厚度最薄 260mm
- ◆安装简便，节约安装成本，相比卧式暗装风机盘管，无须单独安装进、出风口，也无须进行繁琐的风道连接和保温作业
- ◆遥控线控兼备，控制方式灵活
- ◆自动摆风
- ◆采用最大直径涡旋离心风扇，超静音运转，采用先进三维造型软件设计的流线型大直径涡轮离心风扇，空气流动效率高，风量大，噪声低，由于风扇的轮毂部分加工成正弦条缝型，提高了风扇的柔性，使得风扇运转时的震动大幅下降，同时也减低了因风扇摆动引起的电机噪声
- ◆高扬程冷凝水泵设计，冷凝水管布置更灵活方便
- ◆水位开关保护，杜绝漏水隐患
- ◆可从室外引入新风，改善室内空气质量，新风吸入口可引入部分室外新风，保证室内空气质量，从而使用户享受到清新洁净的空气
- ◆可手动排出水盘内的存留水，接水盘设有放水口，可定期排放接水盘内存留冷凝水，从而减少细菌滋生的可能性，同时污垢的定期排放可减少水泵脏、堵的几率
- ◆“C”型热交换器有助于改善末端内风道及制冷系统的均匀性，使得四面出风效果更均衡；并减少了系统泄漏的可能。亲水铝箔翅片大大减少了凝结水在铝片上的滞留，因此减少了风阻，提高了换热效果
- ◆便利的结构设计，方便维护风机系统，取下进风格栅，即可拆下电器盒导风圈内部件，由于风扇的直径小于泡沫风圈，可直接将风扇及电机取出
- ◆正方形面板，可根据现场情况选择机组连接管安装方向，大大方便安装
- ◆面板包角设计，方便安装及维护





# 风机盘管



## Fan coil unit

### 【选配功能】

- ◆可设置辅助风口将部分空气送到其他位置，从而提高室内温度、气流场的均匀度
- ◆可选配负离子发生器，清新室内空气
- ◆可选配防止伤手的格栅
- ◆可选择符合 BMS 接口的集中智能控制方案
- ◆可内置水阀，减轻机外连接安装的工作量
- ◆可选配不锈钢软管连接，方便安装，机组可预先安装好不锈钢软接头，降低安装作业的工作量，减少泄露。
- ◆可选配 4 管制结构换热器

### FP-KM-B 智能型卡式明装风机盘管的主要技术指标

型号			FP-34KM	FP-51KM	FP-68KM	FP-85KM	FP-102KM	FP-136KM
额定冷量	H	W	1980	2980	3680	4980	5580	7080
	M		1631	2279	2814	3750	4322	5534
	L		1048	1519	1894	2519	2854	5534
额定热量	H	W	2980	4800	5480	7200	8180	10600
	M		2454	3671	4191	5421	6335	8179
	L		1578	2447	2721	3600	4170	5479
输入功率		W	34	50	58	72	92	126
运行电流		A	0.151	0.225	0.258	0.32	0.385	0.561
电源		V/P/Hz	220V-240V/1/50Hz					
额定风量	H	m <sup>3</sup> /h	340	510	680	850	1020	1360
	M		280	390	520	640	790	1030
	L		180	260	350	430	520	690
噪音		dB(A)	34/36/37	35/37/39	37/39/41	39/40/43	40/43/45	41/44/46
控制方式			遥控或线控					
水流量		m <sup>3</sup> /h	0.42	0.52	0.62	0.86	0.98	1.08
水阻		KPa	14	14	16	18	22	25
排水管尺寸		mm	φ 26					
水管尺寸	进	Inch	ZG3/4					
	出	inch	ZG3/4					

连接方式		外丝连接						
重量	kg	21	22	23	30.5	31	31.5	
面板	L	mm	650	650	650	800	800	800
	P		650	650	650	800	800	800
	H		30	30	30	30	30	30
	重量	kg	2	2	2	3.5	3.5	3.5
型号		FP-170KM	FP-204KM	FP-238KM	工况说明			
额定冷量	H	W	9900	10400	11800	1. 额定风量是指机外静压为 0Pa 时的风量。 2. 供冷工况参数： 进口空气干球温度为 27°C 湿球温度为 19.5°C； 进水温度 7°C，出水温度为 12°C 3. 供热工况参数： 进口空气干球温度为 20°C. 进水温度 60°C. 出水温度 50°C.		
	M		7512	8088	9681			
	L		5008	5554	6454			
额定热量	H	W	14500	15200	18000			
	M		11005	12353	14521			
	L		7335	8482	9681			
输入功率	W	128	152	198				
运行电流	A	0.547	0.677	0.882				
电源	V/P/Hz	220V-240V/1/50Hz						
额定风量	H	m3/h	1700	2040	2380			
	M		1290	1500	1800			
	L		860	1030	1200			
噪音	dB(A)	41/45/47	43/46/49	44/48/52				
控制方式		遥控或线控						
水流量	m3/h	1.58	1.78	1.92				
水阻	KPa	39	44	46				
排水管尺寸	mm	Φ 26						
水管尺寸	进	Inch	ZG3/4					
	出	inch	ZG3/4					
连接方式		外丝连接						
重量	kg	38.5	39.5	40.5				
面板	L	mm	950	950	950			
	P		950	950	950			
	H		30	30	30			
	重量	kg	4.5	4.5	4.5			

# 风机盘管

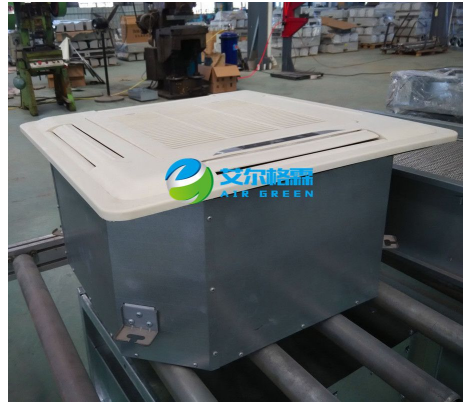


## Fan coil unit

### FP-KM-H 节能型卡式明装风机盘管

#### 【产品特点及应用】

- ◆自然排风，无控制板、水泵等易损件，运行更可靠
- ◆多向气流送风，应用场所温度均匀
- ◆无须单独安装进、出风口，也无须进行繁琐的风道连接和保温作业
- ◆150mm 自然排水落差，确保实现长距离冷凝水排放，便利了机组安装位置的选择
- ◆采用最大直径涡旋离心风扇，超静音运转，采用先进三维造型软件设计的流线型大直径涡轮离心风扇，空气流动效率高，风量大，噪声低，由于风扇的轮毂部分加工成正弦条缝型，提高了风扇的柔性，使得风扇运转时的震动大幅下降，同时也减低了因风扇摆动引起的电机噪声
- ◆配备横向导风条，可调节气流在各个方向的分布
- ◆便利的机构设计，方便安装和维护
- ◆可选配不锈钢软管连接，方便安装
- ◆可选配纳米级光触媒净化装置
- ◆可选配四管制结构



#### FP-KM-H 节能型卡式明装风机盘管的主要技术指标

型号		FP-34KM	FP-51KM	FP-68KM	FP-85KM	FP-102KM	FP-136KM	
额定冷量	H	W	1980	2980	3680	4980	5580	7080
	M		1631	2279	2814	3750	4322	5534
	L		1048	1519	1894	2519	2854	5534
额定热量	H	W	2980	4800	5480	7200	8180	10600
	M		2454	3671	4191	5421	6335	8179
	L		1578	2447	2721	3600	4170	5479
输入功率	W	38	58	68	82	102	134	
运行电流	A	0.169	0.258	0.302	0.365	0.449	0.596	
电源	V/P/Hz	220V-240V/1/50Hz						

额定风量	H	m3/h	340	510	680	850	1020	1360
	M		280	390	520	640	790	1030
	L		180	260	350	430	520	690
噪音		dB(A)	34/36/37	35/37/39	37/39/41	39/40/43	40/43/45	41/44/46
控制方式			遥控或线控					
水流量		m3/h	0.42	0.52	0.62	0.86	0.98	1.08
水阻		KPa	14	14	16	18	22	25
排水管尺寸		mm	Φ 26					
水管尺寸	进	Inch	ZG3/4					
	出	inch	ZG3/4					
连接方式			外丝连接					
重量		kg	24	24.5	25	33	34	35
面板	L	mm	650	650	650	800	800	800
	P		650	650	650	800	800	800
	H		30	30	30	30	30	30
	重量	kg	2	2	2	3.5	3.5	3.5
型号			FP-170KM	FP-204KM	FP-238KM	工况说明		
额定冷量	H	W	9900	10400	11800	1.额定风量是指机外静压为0Pa时的风量。 2.供冷工况参数： 进口空气干球温度为27℃ 湿球温度为19.5℃； 进水温度7℃，出水温度为12℃ 3.供热工况参数： 进口空气干球温度为20℃. 进水温度60℃. 出水温度50℃.		
	M		7512	8088	9681			
	L		5008	5554	6454			
额定热量	H	W	14500	15200	18000			
	M		11005	12353	14521			
	L		7335	8482	9681			
输入功率		W	138	162	211			
运行电流		A	0.614	0.721	0.939			
电源		V/P/Hz	220V-240V/1/50Hz					
额定风量	H	m3/h	1700	2040	2380			
	M		1290	1500	1800			
	L		860	1030	1200			
噪音		dB(A)	41/45/47	43/46/49	44/48/52			
控制方式			遥控或线控					
水流量		m3/h	1.58	1.78	1.92			
水阻		KPa	39	44	46			
排水管尺寸		mm	Φ 26					
水管尺寸	进	Inch	ZG3/4					
	出	inch	ZG3/4					
连接方式			外丝连接					
重量		kg	43	44	45			
面板	L	mm	950	950	950			
	P		950	950	950			
	H		30	30	30			
	重量	kg	4.5	4.5	4.5			

# 风机盘管



## Fan coil unit

### FP-BG 壁挂式风机盘管

#### 【产品特点及应用】

FP-BG 壁挂式风机盘管此机组可挂于室内墙壁的任何位置，不占用室内任何面积，便于安装和维修，可与室内装饰相称。壁挂式风机盘管适于旧建筑物的空气调节工程改造，可减少管道，节约费用。本系列产品配有遥控器，外形美观新颖。



#### FP-BG 壁挂式风机盘管的主要性能指标

性能型号		FP-51G	FP-68G	FP-85G	FP-102G
风量 m <sup>3</sup> /h	高	500	630	800	1000
	中	420	470	685	780
	低	340	360	585	600
冷量 (w)	高	2850	3500	4500	4560
	中	2500	2610	3440	3850
	低	1800	2150	2750	3290
热量 (w)	高	4300	5250	6750	6840
	中	3820	3950	5160	5780
	低	2800	3700	4130	5000
噪声 db (A)		≤45	≤45	≤48	≤48
冷水供回水温度		7C-12C			
热水供回水温度		65C-60C			
电源 (VHz)		单项交流220V 50Hz			
进出水管		ZG $\frac{3}{4}$ "			
外形尺寸	长 ×宽×高	850*290*180	890*280*180	1030*290*185	1080*330*215
机组重量 (kg)		11.5	12.8	14	16

# 风机盘管



## Fan coil unit

### FP-LZ 立柱式风机盘管

#### 【产品特点及应用】

立柱式风机盘管（水温空调）此机组可放置于客厅、办公大厅、卧室等场合，外形美观、大方，节约空间，便于安装，可与室内装饰相称。适于旧建筑物的空调工程改造，可减少管道，节约费用。本系列产品采用多元化微电脑控制，配有遥控器。



艾尔玛通风空调——水温空调系列

#### FP-LZ 立柱式风机盘管的主要性能指标

性能型号		FP-136LZ	FP-170LZ	FP-204LZ	FP-238LZ
风量 m <sup>3</sup> /h	高	1360	1700	2040	2380
	中	1200	1400	1740	2100
	低	900	1100	1420	1700
冷量 KW	高	6360	7300	10000	12500
	中	5500	6280	9000	11250
	低	4300	5160	7000	8750
热量 KW	高	9550	10960	15000	18800
	中	8260	9420	12000	15500
	低	6450	7740	10000	13000
噪声 dB (A)		≤50	≤56	≤56	≤56
冷水供回水温度		7—12℃			
热水供回水温度		60—50℃			
电源		单相交流 220V 50Hz			
进出水管		ZG 3/4			
外形尺寸 长*宽*高		500*285*1700	520*320*1760	620*380*1910	620*380*1910
机组重量 Kg		38	45	56	65

# 风机盘管



## Fan coil unit

### FP-D 柜式风机盘管机组

#### 概述

FP-D 系列柜式风机盘管机组，是中央空调末端系统中的主要设备之一。可对空气进行过滤、降温去湿、加热、等焓加湿及引入新风，适用于将处理后的空气通过风管送到有一定距离的地方，特别适合小型商业和工业应用建筑空调工程。本系列机组共 13 种型号 39 个规格，风量从 1500m<sup>3</sup>/h-15000m<sup>3</sup>/h，冷量从 7.8KW-277.3KW。



机组外观为乳白色，自带尼龙过滤网。换热器采用铜管串高效铝翅片，经机械胀管后，换热效果显著。

#### FP-D 系列柜式风机盘管机组的主要技术指标

型号	额定风量	机外余压 Pa			风机			重量 Kg			噪声
	m <sup>3</sup> /h	4	6	8	形式	功率	台数	4	6	8	dB(A)
FP1.5D	1500	260	200	146	直连 外转 子或 皮带 传动 离心 风机	0.32	1	84	96	91	55
FP2.0D	2000	256	198	145		0.55	1	86	90	96	58
FP2.5D	2500	256	200	146		0.55	1	103	108	116	58
FP3.0D	3000	246	192	136		0.75	1	105	112	120	59
FP4.0D	4000	256	198	146		0.55	2	156	163	176	60
FP5.0D	5000	248	200	150		0.55	2	169	175	184	62
FP6.0D	6000	246	192	138		0.75	2	179	190	207	62
FP7.0D	7000	267	230	178		0.8	2	185	201	243	63
FP8.0D	8000	355	305	252		0.8	2	204	222	257	63
FP10D	10000	406	355	308		1.5	2	245	267	308	66
FP12D	12000	460	400	346		1.8	2	318	346	399	69
FP13.5D	13500	466	408	350		2.2	2	359	398	452	72
FP15D	15000	510	446	395		3	2	410	446	490	73

地址：德州经济开发区晶华大道 587 号

Add:Dezhou: No.587 Jinghua Road Economic Development Zone of Dezhou

电话 (Tel) : (86) 0534-2758050 400-6978-567

传真 (Fax) : (86) 0534-2758050

网址 (http://): [www.airmkt.com](http://www.airmkt.com)

邮箱 (e-mail): [airmkt@163.com](mailto:airmkt@163.com)