

常见问题解答

添加扩展器不成功怎么办？

1. 请确保添加方法正确；
2. 将扩展器重新拔插到路由器相近的插座上，重新添加；
3. 避免在路由器与扩展器附近使用充电器、电源适配器等设备。

登录不了管理界面怎么办？

1. 确保上网设备已通过有线或无线连接到HyFi路由器；
2. 确保您已在浏览器地址栏输入正确的网址“tplogin.cn”，亦可尝试输入“192.168.1.1”登录管理界面；
3. 确保计算机已设置为“自动获得IP地址”和“自动获得DNS服务器地址”；
4. 打开IE浏览器，点击“工具”>>“Internet选项”>>“连接”，若“从不进行拨号连接”可以选择，则单击选择它。单击“局域网设置”，确保所有选项均未勾选，点击“确定”，点击“确定”；
5. 尝试关闭浏览器再重新打开，或更换浏览器重新登录；
6. 尝试更换网线，或更换另一台上网设备再进行登录；

若经上述操作仍无法登录路由器管理界面，建议将路由器恢复出厂设置（见本页最后一问）并重新操作。

路由器配置后，上不了网怎么办？

1. 确保网线连接正确，相应的指示灯显示正常；
2. 登录HyFi路由器管理界面“tplogin.cn”，选择“运行状态”，查看“WAN口状态”是否正常获取IP地址。若提示“拨号失败”，请单击“查看帮助”并按照帮助中的步骤进行排查。

无法连接Wi-Fi怎么办？

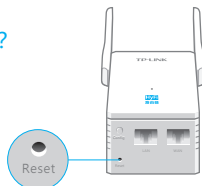
1. 确保您的设备Wi-Fi功能处于开启并正常工作状态；
2. 确保Wi-Fi连接时，选择的无线名称和填写的无线密码正确（注意区分大小写）。

本产品是否可搭配其他电力线产品进行使用？

可以。本产品可搭配TP-LINK所有HyFi扩展器以及电力线适配器进行使用，一台路由器最多支持搭配7台扩展器或电力线适配器。如需了解具体操作，请登录TP-LINK官网下载详细配置指南。

如何将路由器恢复出厂设置？

在路由器上电后（通电约15秒后），使用回形针等尖状物，戳Reset按钮约5秒，至指示灯快闪。



注意：恢复出厂设置后，路由器的所有配置参数将全部清除，需要重新配置上网参数以及重新添加扩展器。



更多问题及详细解答请访问：
http://service.tp-link.com.cn

指示灯说明

HyFi智能无线路由器

指示灯状态	说明
● 不亮	未通电
● 长亮	已通电，正在初始化 系统运行正常
⚡ 快闪	正在搜索或添加扩展器 初始化完成，快闪3次 网口接入其他设备后，快闪3次 成功恢复出厂设置后，快闪5次

HyFi智能无线扩展器

指示灯状态	说明
● 不亮	未通电
● 长亮	已通电，正在初始化 系统运行正常
⚡ 快闪	正在搜索或添加到路由器 网口接入其他设备后，快闪3次 成功恢复出厂设置后，快闪5次
⚡ 慢闪	未添加到路由器

快速安装指南

HyFi智能无线套装

声明

Copyright © 2015 普联技术有限公司
版权所有，保留所有权利
未经普联技术有限公司明确书面许可，任何单位或个人不得擅自仿制、复制、誊抄或转译本手册部分或全部内容，且不得以营利为目的进行任何方式（电子、影印、录制等）的传播。
TP-LINK 为普联技术有限公司注册商标。本手册提及的所有商标，由各自所有人拥有。本手册所提到的产品规格和资讯仅供参考，如有内容更新，恕不另行通知。除非有特殊约定，本手册仅作为使用指导，所作陈述均不构成任何形式的担保。

普联技术有限公司 技术支持热线 公司网址
TP-LINK TECHNOLOGIES CO., LTD. 400-8863-400 www.tp-link.com.cn 7103501539 REV3.0.0

物品清单： ● 一台HyFi智能无线路由器 ● 一台HyFi智能无线扩展器 ● 一本快速安装指南 ● 一张保修卡及有毒有害物质声明

第一步 连接HyFi路由器



- 连接完成后需对HyFi路由器进行设置才可上网。
- 排插可能会影响HyFi产品的数据传输，推荐使用墙插。

1. 与前端设备连接



2. 与上网设备连接（有线或无线）

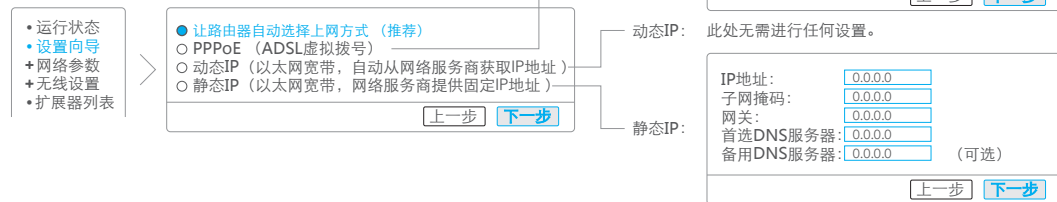


第二步 实现上网

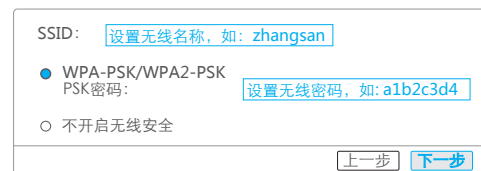
- 1 打开浏览器，在地址栏输入“tplogin.cn”，按回车键。在“设置密码”框中设置路由器界面登录密码。



- 2 进入路由器设置界面，在左栏选择“设置向导”，点击“下一步”。选择上网方式（推荐使用自动选择），填写上网参数。若忘记上网参数，请咨询您的网络服务商。



- 3 设置无线名称及密码。单击“完成”，退出设置向导。



如需了解更多设置，请登录TP-LINK官网（www.tp-link.com.cn）下载详细配置指南。

第三步 扩展网络

- 1 将扩展器安插在与路由器相近的插座上。约15秒后，扩展器指示灯开始快闪。
- 2 按一下路由器的Config按钮，路由器指示灯变成快闪。



- 3 约30秒后，扩展器指示灯变为长亮，即扩展网络成功。可将扩展器拔出，安插到需要扩展网络的地方。



- 只有经上述步骤添加的扩展器才能与路由器建立连接，并自动同步路由器的设置，实现上网。
- 扩展器成功添加到路由器后，可在同一电表范围内任一插座上使用，拔插后无需重复添加。
- 无线连接时，请连接新设置的无线名称，并输入新设置的无线密码。