

多功能控制卡 KM-S10 使用手冊



Kazo Vision

WEB: <http://www.kazovision.com> MAIL: sales@kazovision.com

1. 多功能控制卡簡介

1.1 概要

多功能控制卡是一款可用於測量返回播放終端溫度、濕度、亮度參數，並可對播放終端亮度及電源開關進行遠端控制。可與 **凱哲聯網廣告發佈系統** 或 **凱哲多媒體綜合資訊發佈系統** 配套使用。

該產品體積輕巧，精確度高，是一款經濟又實用的感測器裝置。

1.2 主要功能

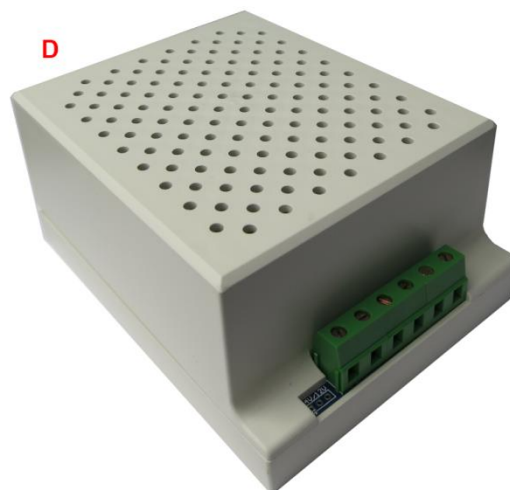
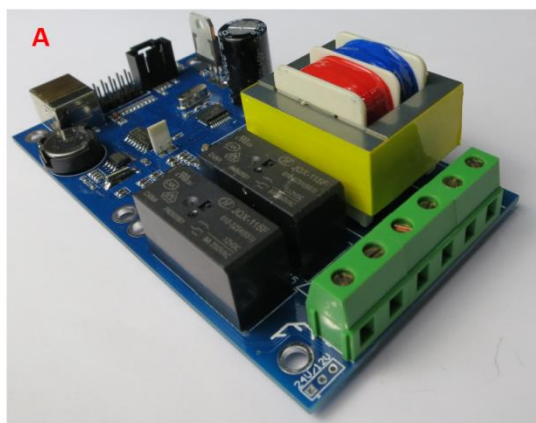
- 自動採集溫度、濕度及亮度資料。
- 對播放終端進行電源自動控制：可保存定時開關機，斷電設置不丟失。

與 聯網廣告發佈系統 配合使用時，可實現：

- 將採集到的溫度、濕度、亮度資料，回饋到 WEB 伺服器上，供管理員對播放終端進行遠端監控。
- 可將採集到的亮度資料作為環境亮度，對 LED 顯示幕亮度進行遠端控制。
- 可以通過管理端遠端設置定時開關機時間。
- 可在播放終端上顯示當前的環境溫度、濕度及亮度資訊。

1.3 產品配置

序號	多功能控制卡 KM-S10	描述	數量
A	控制卡	主卡	1
B	傳感線	含溫度、亮度探頭	1
C	USB 數據線	A-B 方口	1
D	外盒	可供外置固定使用	1



1.3 技術參數表

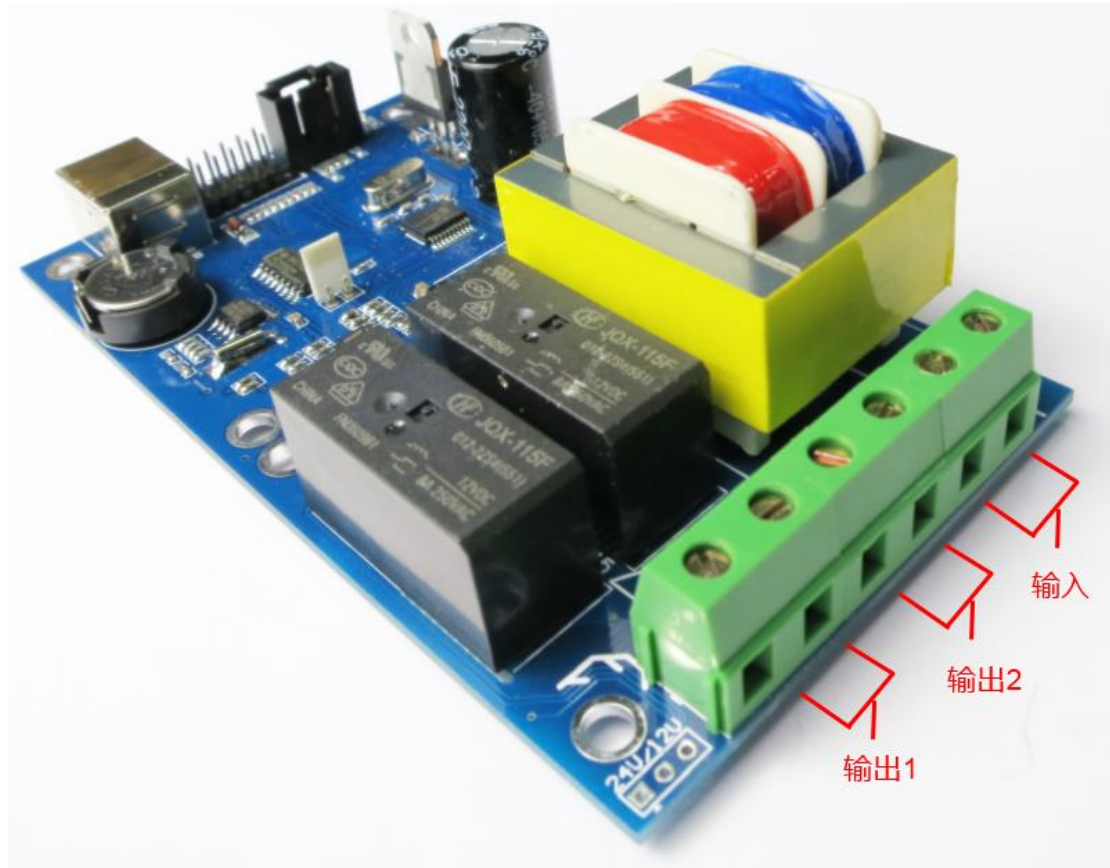
KDS-01	溫度、濕度、亮度控制器
溫度採集範圍	-10°C--60°C
溫度精度	±0.3°C
溫度解析度	0.1°C
濕度採集範圍	0%-100%RH
濕度精度	±3%RH
濕度解析度	1%RH
亮度採集範圍	390~700nm
亮度精度	±0.4K
亮度解析度	0.1K
刷新速率	5 秒
其他擴展功能	定時開關電源
通訊介面	USB A_B
電源輸入	220V 交流，1 路輸入
電源輸出	220V 交流，2 路輸出
電源功率	800W/每路
防水性能	防潑濺
工作環境	-5°C--50°C
板卡尺寸	115mm*65mm*30mm (長*寬*高)
外形尺寸	120mm*90mm*55mm (長*寬*高)

2. 設備連接

2.1 電源連接

輸入端：接入 1 路 220V 交流電源；

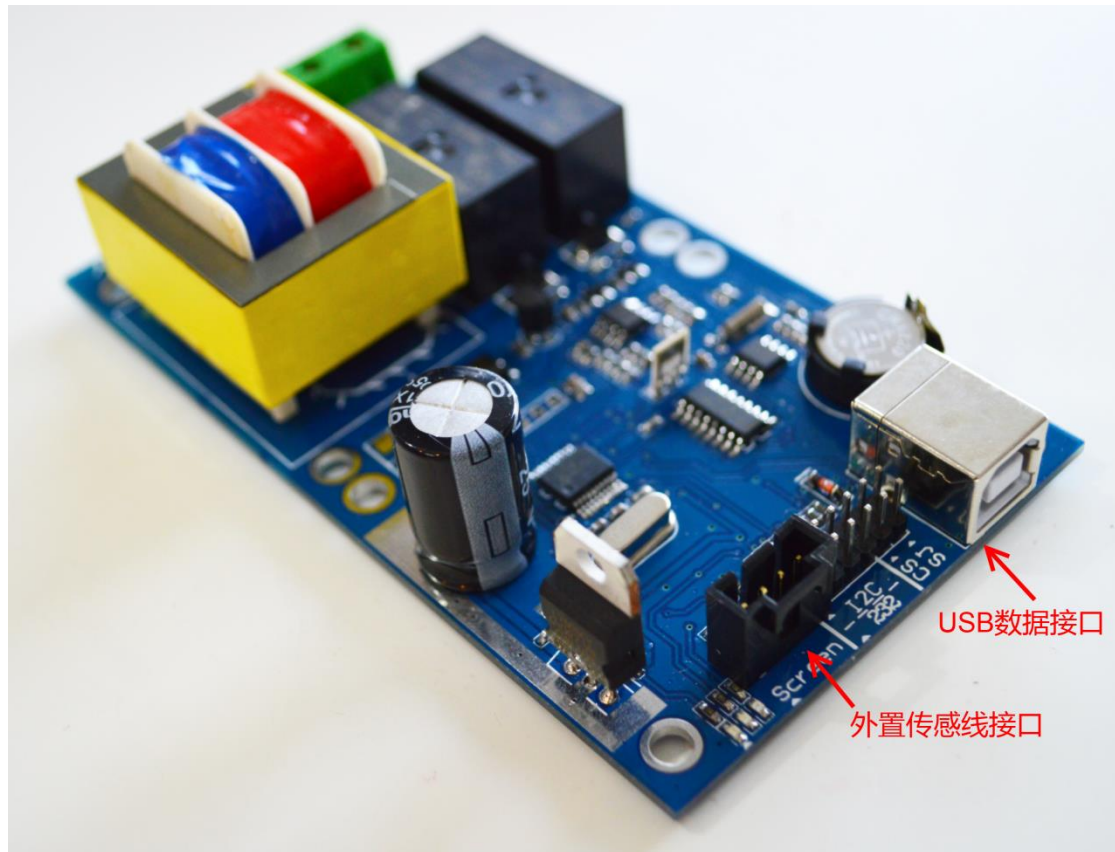
輸出端：每路輸出 220V 交流電源，連接至需要進行電源控制的設備，為其供電，最大功率 800W/每路。



2.2 資料線連接

USB 資料介面：連接至播放終端的 USB 介面。

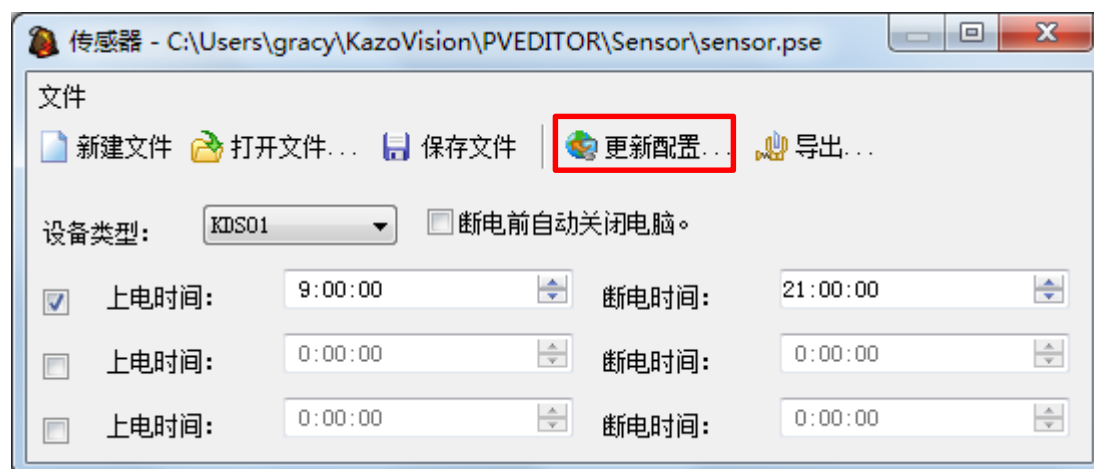
外置傳感線介面：外置傳感線頂端有亮度及溫度傳感探頭，可將傳感線連接並固定到外盒外部以測試環境溫度、亮度值。



3. 軟體設置

3.1 自動更新播放終端配置

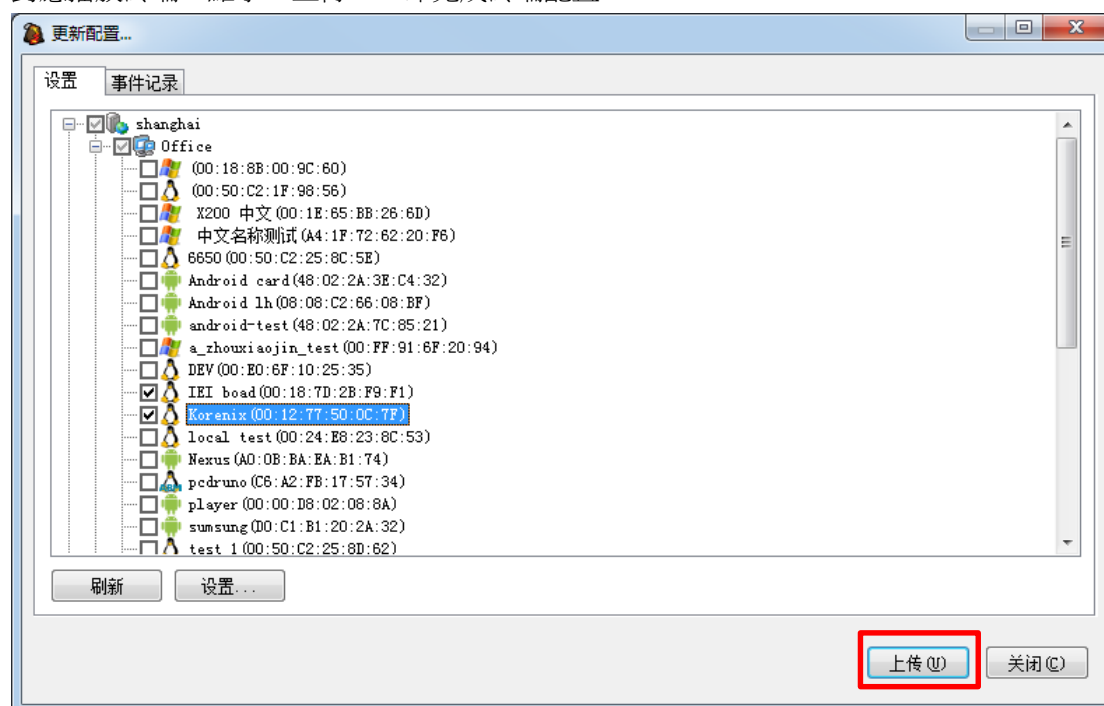
運行 PV editor 軟體>工作列 “終端配置” > 感測器配置，打開對話方塊如下：



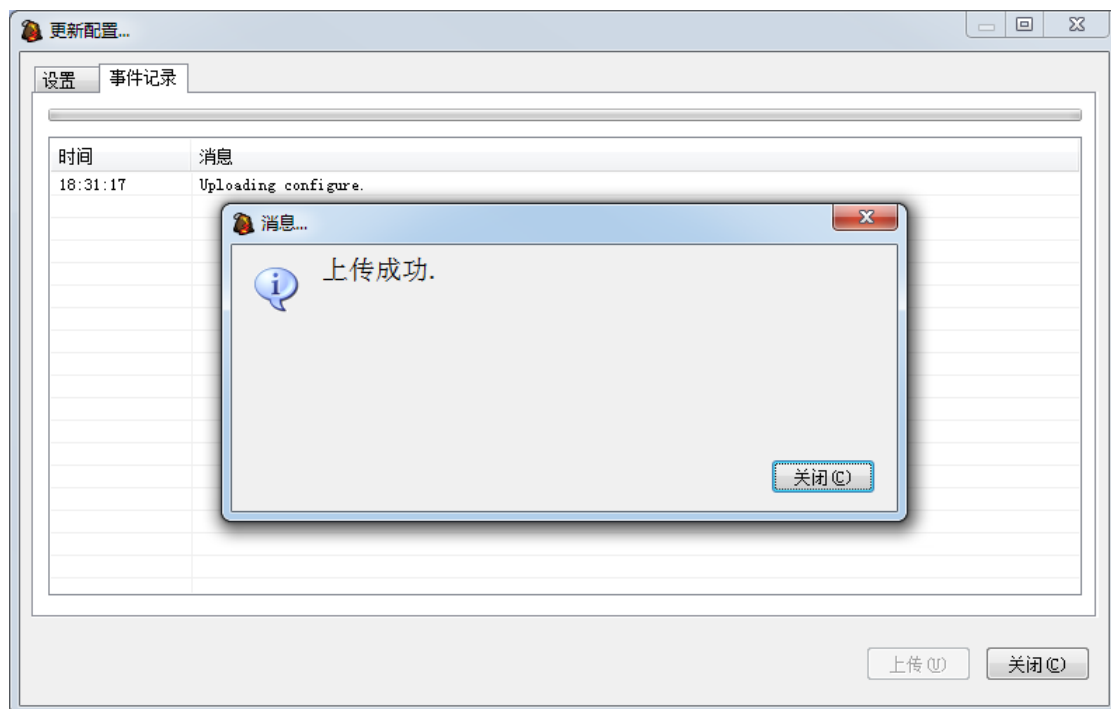
設備類型選擇：KDS01

可根據需要，最多設置 3 組上電及斷電時段。

完成設置後，點擊“更新配置”，根據播放終端的 MAC 位址，勾選已安裝多功能控制卡的對應播放終端，點擊“上傳”，即完成終端配置。



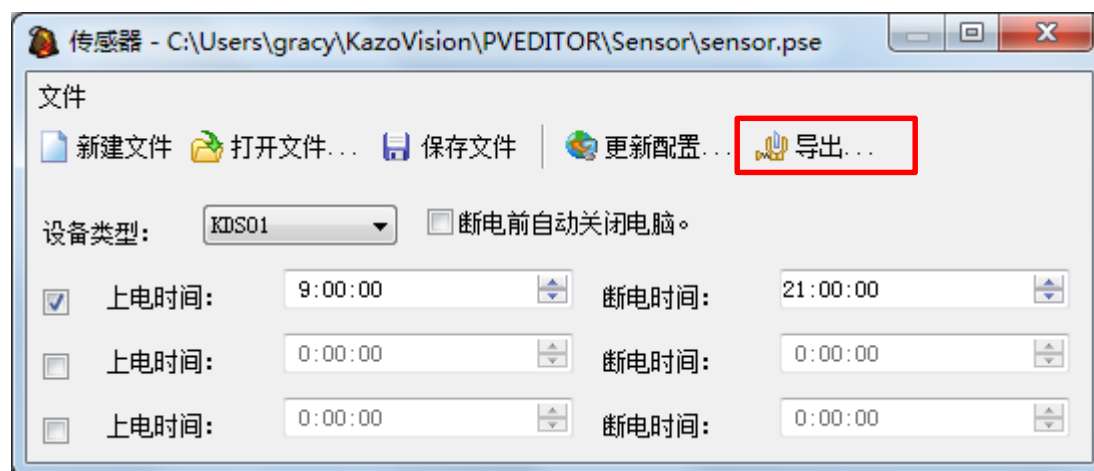
設置成功後，可在“事件記錄”中查詢到該條資訊。



3.2 手動更新播放終端配置

如播放終端未聯網，或自動更新不成功，可使用手動更新配置功能。


運行 PV editor 軟體>工作列“終端配置”〉感測器配置，打開對話方塊如下：

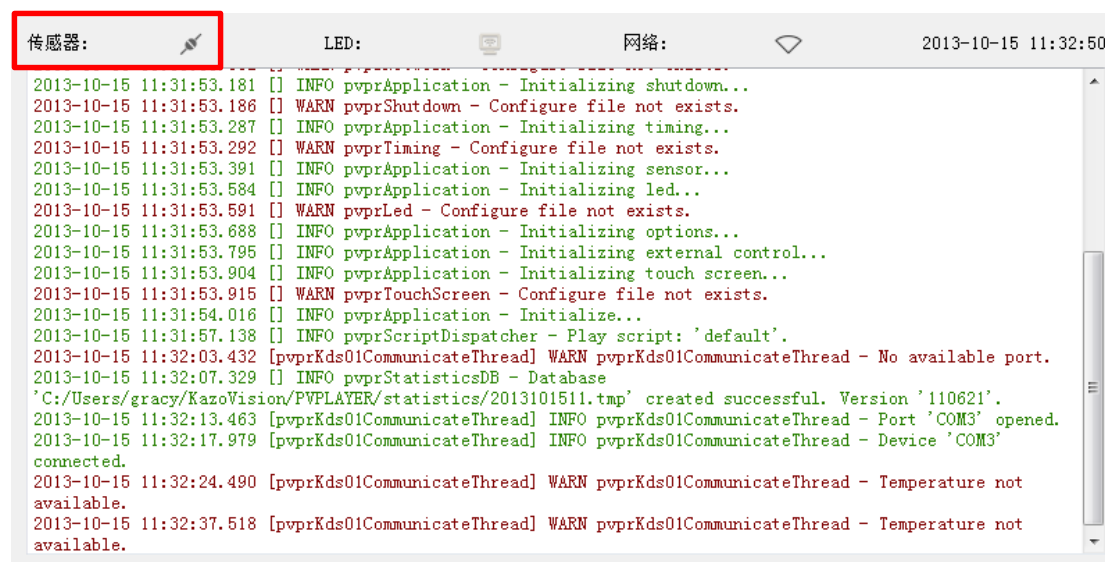


完成配置後，點擊“匯出”按鈕，將生成一個檔案名為“sensor.configure”的設定檔，將該檔保存至 U 盤的“IMPORT”目錄下。

將該 U 盤移至播放終端，該終端將會自動載入對感測器的設置。此時您可以使用在播放終端上點擊快速鍵“F4”來查看播放終端與感測器的連接狀態：

 表示感測器未連接

 表示感測器正常連接



3.3 回饋資料查詢

登錄 WEB 伺服器，在“終端管理”介面，根據 MAC 位址找到相應的播放機，點擊“狀態”下的按鍵，查詢多功能卡的回饋資訊。

The screenshot shows the 'pvmanager' terminal management interface. On the left, there are filters for channels (shanghai, tokyo, new york) and terminal types (所有终端, 未分组终端). The main area displays a table of terminals:

全部	无	MAC	区域	状态	启动时间	通讯
<input type="checkbox"/>		00:1D:92:87:38:1B	-	在线	2013-10-11 15:42:37	2013-10-11 18:30
<input type="checkbox"/>		00:FF:F3:1D:F3:7A	-	在线	2013-10-14 18:16:06	2013-10-14 18:30

At the bottom, there are buttons for '发布在线节目', '发布通知', '修改配置', '删除终端', and '其它功能'.

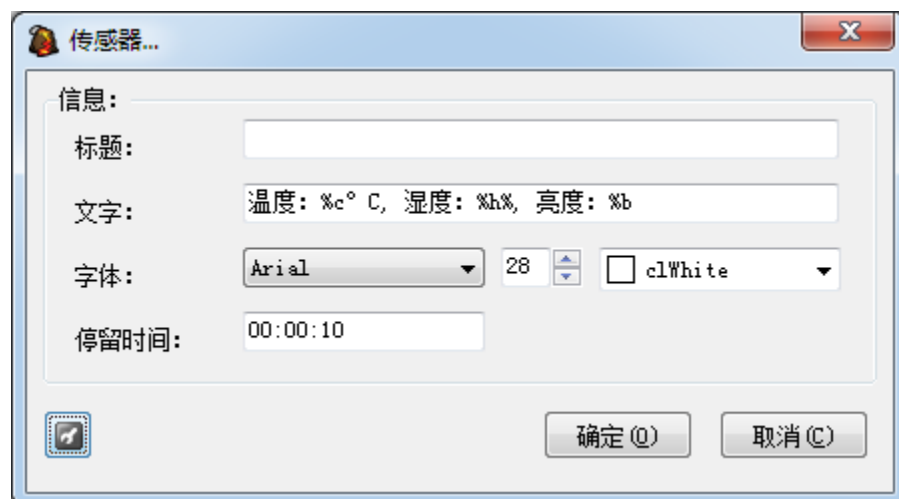
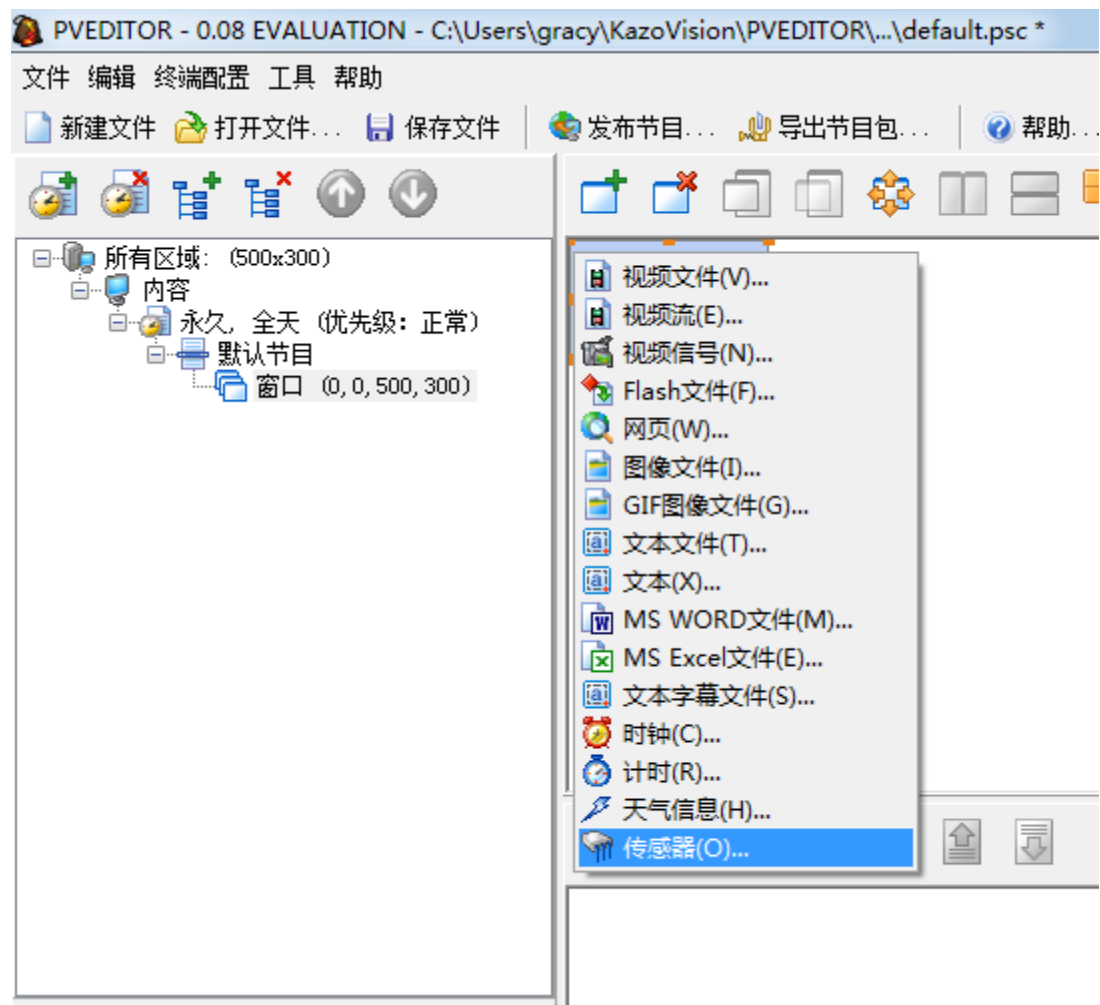
多功能卡收集的溫度、濕度、亮度資訊每 2 分鐘一次回傳至伺服器。

终端状态历史记录:

系统信息	系统时间
LOCALTIME:2013-10-14 18:38:08; IP:192.168.0.136; DISK_TOTAL_SIZE:58.5G; DISK_FREE_SIZE:16.7G; RUNNING_MODE:NORMAL; WAT CHDOG_CONFIGURATION;; PLAYCONTROL_CONFIGURATION;; TIMING_CONFIGURATION;; LOGO_CONFIGURATION;; VOLUME_CONFIGURATI ON;; NETWORK_CONFIGURATION;; SHUTDOWN_CONFIGURATION;; SENSOR_CONFIGURATION:KDS01; SENSOR_DEVICE_TYPE:KDS01; KDS 01_FIRMWARE_VERSION:7.0; KDS01_TEMPERATURE:28.0625; KDS01_BRIGHTNESS:98; KDS01_ONBOARD_TEMPERATURE:28.1875; KDS01 ONBOARD_HUMIDITY:15; LED_CONFIGURATION;; TOUCHSCREEN_CONFIGURATION;; DEVICE_WIDTH:1366; DEVICE_HEIGHT:768; PLAYER :ON; STATUS:NORMAL	20131014183837
LOCALTIME:2013-10-14 18:36:05; IP:192.168.0.136; DISK_TOTAL_SIZE:58.5G; DISK_FREE_SIZE:16.7G; RUNNING_MODE:NORMAL; WAT CHDOG_CONFIGURATION;; PLAYCONTROL_CONFIGURATION;; TIMING_CONFIGURATION;; LOGO_CONFIGURATION;; VOLUME_CONFIGURATI ON;; NETWORK_CONFIGURATION;; SHUTDOWN_CONFIGURATION;; SENSOR_CONFIGURATION:KDS01; SENSOR_DEVICE_TYPE:KDS01; KDS 01_FIRMWARE_VERSION:7.0; KDS01_TEMPERATURE:28.25; KDS01_BRIGHTNESS:100; KDS01_ONBOARD_TEMPERATURE:28.125; KDS01_O NBOARD_HUMIDITY:15; LED_CONFIGURATION;; TOUCHSCREEN_CONFIGURATION;; DEVICE_WIDTH:1366; DEVICE_HEIGHT:768; PLAYER:O N; STATUS:NORMAL	20131014183632

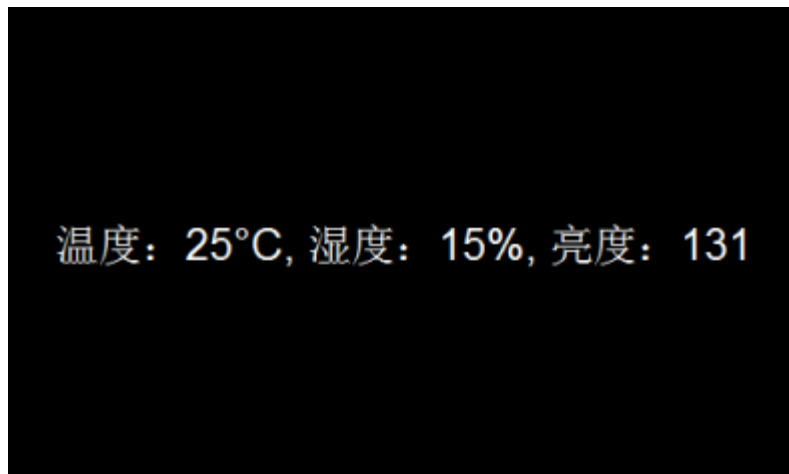
4. 多功能卡狀態檢測

在完成上述設置後，您可使用以下方法檢測多功能卡是否正常工作。
在 PV editor 的視窗下新建專案“感測器”，點擊確認。



如多功能卡設置成功，當前的溫度、濕度、亮度會在當前視窗編輯區、播放終端的顯示幕上顯示出來。

播放端顯示畫面



登錄 WEB 伺服器，查詢“終端狀態”，能看到相應的資訊。

A screenshot of a web management interface. At the top, there is a navigation bar with buttons for 终端管理, 节目管理, 系统管理, 退出系统, and 帮助. Below the navigation bar, there is a list of terminal information on the left and a live video feed on the right. The terminal information includes: 终端名称: [Windows icon], MAC: 00:FF:F3:1D:F3:7A, 备注: -, 区域: -, IP地址: 180.175.160.141 (China null), 状态: 在线 (with a green dot icon), 启动时间: 2013-10-15 11:56:42, 通讯时间: 2013-10-15 12:02:25, 版本: 0.08 (2013-03-06). Below this, there are sections for 当前节目: [default] - default [永久 全天] 优先级: 正常 删除 and 预存节目: [default] - default [永久 全天] 优先级: 正常 2013-03-11 15:39:35 删除 and [sample] - sample [永久 全天] 优先级: 正常 2013-03-11 15:37:57 删除. The video feed on the right shows the same environmental data as the first image: 温度: 25°C, 湿度: 15%, 亮度: 131. Below the video feed, there is a timestamp: 时间: 2013-10-15 11:57:18 and a 刷新 button.

5. 技術支援

如您的多功能卡在使用中，遇到任何技術問題，請聯繫我們。

上海凱哲資訊科技有限公司

2014年10月15日



Kazo Vision

WEB: <http://www.kazovision.com> MAIL: sales@kazovision.com